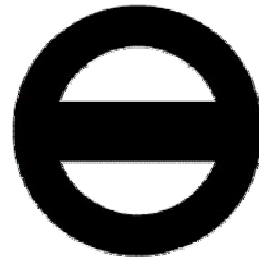


平成 25 年 度

税 務 の 概 要



蒲 郡 市

目 次

市 勢		所得控除・非課税・税率等の推移(その2).....	26
位置及び地勢	1	所得控除・非課税・税率等の推移(その3).....	27
市の範囲	1	決算月区分別法人数調	28
市域の推移	1	区分別法人税額調	29
人口と世帯の推移	2	均等割区分別法人数調	29
産業別及び男女就業者数(15歳以上).....	3	法人市民税月別調定額調	30
行政機構		業種別法人税割額調	31
蒲郡市機構図	4	法人市民税の税率の推移	32
税務行政機構	5	固定資産税	
税務事務分掌(税務担当).....	6	固定資産税・都市計画税調定状況調.....	33
収納事務分掌(収納担当).....	7	地目別課税状況調(平成25年度)	34
徴税費の状況調	8	土地・家屋評価額の推移状況調	35
財 政		土地評価総額・課税標準総額推移状況調.....	36
歳入決算額比較表	9	3.3㎡当り平均価額調	37
歳出決算額比較表	10	土地地積・筆数調	38
一般会計歳入歳出予算(平成25年度)図表.....	11	家屋評価状況調	39
市税1人当り額等推移	12	構造別家屋新增築状況調	40
税調定総額の推移	13	種類別家屋新增築状況調(木造の部)	41
人口1人当り税額の推移	13	種類別家屋新增築状況調(非木造の部)	42
市 税		償却資産課税状況調	43
市税収入状況(一般会計)	14	交付金に関する調	44
年度別市税調定収入状況調	15	税率・課税標準額・免税点の推移(固定資産税)	45
年度別市税構成状況調	16	税率・課税標準額・免税点の推移(都市計画税)	46
年度別市税決算額伸率調	17	特別土地保有税課税状況調	47
市民税		特別土地保有税の調定状況調	48
年度別個人住民税納税義務者調	19	諸 税	
年度別個人住民税課税額調	20	軽自動車税年度別調定額調	49
年度別個人市民税業種別調定状況調(その1)	21	軽自動車の異動概数調	50
年度別個人市民税業種別調定状況調(その2)	22	軽自動車税年度別税額調	51
年度別個人市民税業種別調定状況調(その3)	23	市たばこ税年度別調定状況調	52
所得段階別納税義務者・所得割額調(市民税).....	24	市たばこ税率推移状況調	52
所得控除・非課税・税率等の推移(その1)	25	入湯税年度別調定状況調	52

収 納	
期限内納付状況調(平成24年度).....	53
市税年度別収入状況調(その1).....	54
市税年度別収入状況調(その2).....	55
年度別督促状況調.....	56
督促状況期別明細表.....	57
年度別差押および差押解除状況調.....	58
年度別公売および交付要求調.....	58
年度別滞納処分執行停止調.....	59
年度別不納欠損額調.....	59
預金口座振替納税の状況.....	60
振替納税の推移(年度末現在).....	60
その他	
納期前納付状況調(市県民税).....	61
納期前納付状況調(固定資産税・都市計画税).....	61
雑収入状況調.....	62
電子計算機による税計算委託料調.....	62

市勢

(1) 位置及び地勢

位置 本市は本州のほぼ中央部、太平洋岸の愛知県東南部に位置している。南方は三河湾に面し、東・北・西はそれぞれ豊川市・岡崎市・幸田町・西尾市に隣接している。県庁所在地、名古屋より東海道線で約37分の距離にある。

地勢 南は渥美・知多の両半島に抱かれた三河湾に面し、残る三方は赤石山脈の山々に囲まれた盆地に位置し、海岸線に沿って市街地が形成されている。市の境界をなす山々は約400mの高さで連なり、なだらかな赤肌がちの老年的地形をなしている。

(2) 市の範囲 (H22.10.1)

面積	ひろがり		海岸線 延長
	東西	南北	
km ²	km	km	km
56.81	12.44	11.64	47.288

(3) 市域の推移

年次	合併町村名	面積	人口	人口密度
		Km ²	人	人
29. 4. 1	市制施行	35.50	48,522	1,367
30.10. 1	大塚村	41.36	52,955	1,280
37. 4. 1	形原町	47.07	70,204	1,491
38. 4. 1	西浦町	50.60	81,046	1,602



人口と世帯の推移

年	世帯数	人 口			1世帯当り 平均人員	人口密度 (1k㎡人口)	参 考
		総 数	男	女			
	世帯	人	人	人	人	人	
昭和 50年	21,613	85,934	41,515	44,419	4.0	1,631	4月1日現在
55年	23,124	85,826	41,646	44,180	3.7	1,595	〃
60年	23,859	85,875	41,665	44,210	3.6	1,585	〃
61年	24,068	86,165	41,797	44,368	3.6	1,590	〃
62年	24,165	85,974	41,756	44,218	3.6	1,586	〃
63年	24,429	86,162	41,834	44,328	3.5	1,586	〃
平成 元年	24,277	85,894	41,771	44,123	3.5	1,584	〃
2年	24,386	85,515	41,592	43,923	3.5	1,555	〃
3年	24,634	85,416	41,550	43,866	3.5	1,553	〃
4年	24,809	85,072	41,369	43,703	3.4	1,546	〃
5年	24,901	84,784	41,232	43,552	3.4	1,541	〃
6年	25,044	84,400	41,071	43,329	3.4	1,534	〃
7年	25,257	84,178	40,943	43,235	3.3	1,526	〃
8年	25,344	83,738	40,728	43,010	3.3	1,518	〃
9年	25,548	83,388	40,617	42,771	3.3	1,506	〃
10年	25,785	83,303	40,541	42,762	3.2	1,503	〃
11年	26,013	83,157	40,531	42,626	3.2	1,500	〃
12年	26,239	82,891	40,398	42,493	3.2	1,480	〃
13年	26,420	82,582	40,299	42,283	3.1	1,475	〃
14年	26,657	82,292	40,179	42,113	3.1	1,449	〃
15年	26,904	81,920	40,027	41,893	3.0	1,442	〃
16年	27,156	81,893	40,078	41,815	3.0	1,442	〃
17年	27,489	81,739	40,064	41,675	3.0	1,439	〃
18年	27,810	81,623	40,091	41,532	2.9	1,437	〃
19年	28,142	81,579	40,118	41,461	2.9	1,436	〃
20年	28,442	81,380	40,069	41,311	2.9	1,432	〃
21年	28,838	81,515	40,166	41,349	2.8	1,435	〃
22年	29,045	81,280	40,025	41,255	2.8	1,431	〃
23年	29,206	80,898	39,862	41,036	2.8	1,424	〃
24年	29,462	80,498	39,700	40,798	2.7	1,417	〃
25年	29,748	80,089	39,542	40,547	2.7	1,410	〃

産業別及び男女就業者数（15歳以上）

印は減少産業

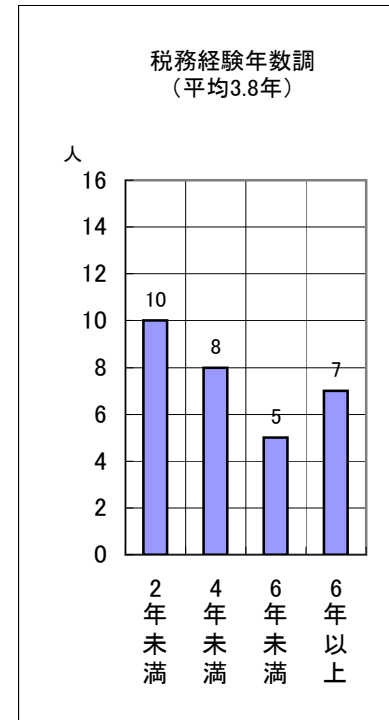
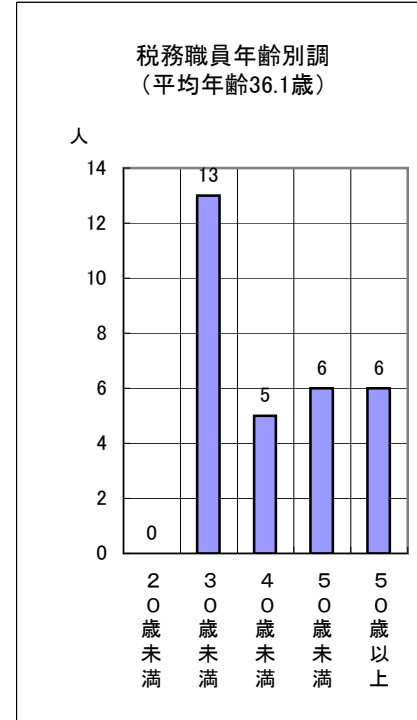
産 業 別	平 成 12 年			平 成 17 年			平 成 22 年		
	総 数	男	女	総 数	男	女	総 数	男	女
農 業	人 2,135	人 951	人 1,184	人 2,166	人 1,001	人 1,165	人 1,813	人 870	人 943
林 業・狩 猟 業	1	1	0	2	2	0	1	1	0
漁 業・水 産 業	252	192	60	198	149	49	147	114	33
鉱 業	22	20	2	17	16	1	5	4	1
建 設 業	3,799	3,187	612	3,274	2,741	533	2,879	2,387	492
製 造 業	15,879	9,535	6,344	14,415	9,138	5,277	13,312	8,739	4,573
卸 売・小 売 業	9,073	4,203	4,870	10,030	4,461	5,569	9,250	4,000	5,250
金融・保険・不動産業	1,377	667	710	1,168	606	562	1,284	648	636
運 輸・通 信 業	1,948	1,596	352	1,912	1,590	322	2,083	1,700	383
電 気・ガ ス・水 道 業	148	124	24	109	92	17	123	103	20
サ ー ビ ス 業	9,587	4,135	5,452	9,739	4,160	5,579	9,137	3,738	5,399
公 務	888	631	257	998	703	295	835	576	259
そ の 他	97	64	33	347	215	132	1,089	619	470
計	45,206	25,306	19,900	44,375	24,874	19,501	41,958	23,499	18,459

税務行政機構

25. 4. 1現在

担当	分担	次長	課長	主幹	課長補佐	副主幹	係長	主査	主事	主事舗
税務収納課			1							
税政	庶務						1 (1)	1 (1)		
	軽自									1 (1)
市民税	個人						1		2	4
	法人						1		1	
固定	土地						1		1	2
資産税	家屋						1		3 (1)	2
	償却資産									
収納	収納			1			2 (1)	3 (1)	1	
合計	30 (6)	0 (0)	1 (0)	1 (0)	0 (0)	0 (0)	7 (2)	4 (2)	8 (1)	9 (1)

()書きは職員のうち女子職員を示す



税務事務分掌 (税務担当)

担 当	分 担	事 務 分 掌
税 政 3 名	庶 務 軽 自 動 車 税 諸 税	1. 市税収入の調査計画に関する事。 2. 軽自動車税の賦課等に関する事。 3. 市たばこ税の賦課等に関する事。 4. 入湯税の賦課等に関する事。 5. その他の市税(国民健康保険税を除く。)の賦課等に関する事。 6. 過誤納金の還付に関する事。 7. 原動機付自転車等の標識及び試乗標識の交付に関する事。 8. 道路運送車両法に基づく自動車の臨時運行許可に関する事。 9. 税務に関する証明及び閲覧に関する事。 10. その他税(国民健康保険税を除く。)に関する事。
市 民 税 9 名	個 人 法 人	1. 市民税の賦課等に関する事。 2. 個人県民税の賦課等に関する事。 3. その他税(国民健康保険税を除く。)に関する事。 1. 市民税の賦課等に関する事。 2. その他税(国民健康保険税を除く。)に関する事。
固 定 資 産 税 10 名	土 地 家 屋 償 却 資 産	1. 固定資産税の賦課等に関する事。 2. 特別土地保有税の賦課等に関する事。 3. 都市計画税の賦課等に関する事。 4. 国有資産等所在市町村交付金及び納付金に関する事。 5. 税務に関する証明及び閲覧に関する事。 6. その他税(国民健康保険税を除く。)に関する事。 1. 固定資産税の賦課等に関する事。 2. 都市計画税の賦課等に関する事。 3. 税務に関する証明及び閲覧に関する事。 4. その他税(国民健康保険税を除く。)に関する事。

収納事務分掌（収納担当）

担 当	分 担	事 務 分 掌
収 納 6 名	収 納	1. 市税、国民健康保険税、介護保険料及び後期高齢者医療保険料の徴収に関する事。 2. 個人県民税の徴収に関する事。 3. 督促及び催告に関する事。 4. 滞納処分に関する事。 5. 徴収の囑託及び受託に関する事。 6. 不納欠損処分に関する事。 7. 滞納繰越に関する事。 8. 過誤納金の還付及び充当に関する事。 9. 市税、国民健康保険税、介護保険料及び後期高齢者医療保険料の納税等の相談に関する事。 10. 市税、国民健康保険税、介護保険料及び後期高齢者医療保険料の収納整理に関する事。

徴税費の状況調

年度		21	22	23	24	25
区分						
市 税 決 算 額		千円 13,542,403	千円 13,168,332	千円 13,130,842	千円 13,897,977	千円 12,420,000
税 務 総 務 費		256,651	252,722	245,239	222,126	222,855
賦 課 徴 収 費		219,266	223,766	162,721	143,104	549,984
徴 税 費 計		475,917	476,488	407,960	365,230	772,839
決算額に対する徴税費の割合		% 3.5	% 3.6	% 3.1	% 2.6	% 6.2
税 務 職 員 一 人 当 り	市 税 決 算 額	千円 410,376	千円 411,510	千円 410,339	千円 463,266	千円 414,000
	税 務 総 務 費	8,020	7,898	7,664	7,404	7,429
	賦 課 徴 収 費	6,644	6,993	5,085	4,770	18,333
	人 口	人 2,470	人 2,540	人 2,528	人 2,683	人 2,670
担 一 納 当 人 税 別 り 義 務 者 数	市 民 税 個 人	人 4,651	人 4,033	人 5,029	人 5,739	人 5,799
	" 法 人	2,247	2,189	1,087	1,072	1,067
	固 定 資 産 税	2,928	3,238	3,250	3,259	3,268

国民健康保険税を除く
平成25年度は予算額を記載

財政

歳入決算額比較表

年度 款	20		21		22		23		24	
	決算額(円)	割合(%)	決算額(円)	割合(%)	決算額(円)	割合(%)	決算額(円)	割合(%)	決算額(円)	割合(%)
1 市 税	14,112,459,366	60.7	13,542,403,001	49.1	13,168,332,388	50.2	13,130,841,988	48.9	13,897,976,527	49.4
2 地方譲与税	313,977,055	1.4	281,136,278	1.0	303,655,123	1.1	274,363,582	1.0	244,354,429	0.9
3 利子割交付金	55,367,000	0.2	47,336,000	0.2	45,270,000	0.2	38,206,000	0.1	31,386,000	0.1
4 配当割交付金	26,040,000	0.1	19,842,000	0.1	24,494,000	0.1	26,566,000	0.1	28,925,000	0.1
5 株式等譲渡所得割交付金	8,703,000	0.0	9,720,000	0.0	8,135,000	0.0	6,315,000	0.0	6,767,000	0.0
6 地方消費税交付金	776,007,000	3.3	827,452,000	3.0	826,031,000	3.1	808,491,000	3.0	801,821,000	2.9
7 ゴルフ場利用税交付金	2,571,662	0.0	2,500,589	0.0	2,457,940	0.0	2,229,993	0.0	2,162,139	0.0
8 自動車取得税交付金	243,098,000	1.0	143,434,000	0.5	121,537,000	0.5	100,411,000	0.4	133,578,000	0.5
9 地方特例交付金	128,997,000	0.6	162,015,000	0.6	152,249,000	0.6	140,236,000	0.5	47,347,000	0.2
10 地方交付税	923,060,000	4.0	1,348,668,000	4.9	1,940,237,000	7.4	2,117,893,000	7.9	2,127,181,000	7.6
11 交通安全対策特別交付金	13,559,000	0.1	13,588,000	0.1	13,464,000	0.0	13,448,000	0.0	13,490,000	0.0
12 分担金及び負担金	323,084,972	1.4	325,236,284	1.2	308,904,002	1.2	311,171,725	1.2	313,257,844	1.1
13 使用料及び手数料	589,143,537	2.5	531,747,296	1.9	519,601,180	2.0	490,334,551	1.8	491,910,244	1.8
14 国庫支出金	1,522,529,985	6.6	3,967,424,831	14.4	3,060,669,845	11.7	3,105,363,378	11.6	2,731,970,515	9.7
15 県支出金	1,153,392,483	5.0	1,309,018,978	4.7	1,841,082,874	7.0	1,705,877,457	6.4	1,528,457,030	5.4
16 財産収入	146,051,350	0.6	210,569,414	0.8	122,794,872	0.5	134,456,568	0.5	120,680,060	0.4
17 寄附金	41,124,475	0.2	15,913,534	0.1	7,408,724	0.0	14,602,769	0.1	29,234,264	0.1
18 繰入金	41,254,570	0.2	61,555,924	0.2	63,280,143	0.2	48,221,916	0.2	644,848,861	2.3
19 繰越金	764,927,656	3.3	904,161,718	3.3	792,399,170	3.0	1,156,876,613	4.3	1,144,599,015	4.1
20 諸収入	1,038,873,076	4.5	1,088,146,936	3.9	1,019,647,177	3.9	1,175,637,193	4.4	1,287,747,880	4.6
21 市債	994,300,000	4.3	2,753,800,000	10.0	1,905,400,000	7.3	2,047,500,000	7.6	2,485,600,000	8.8
22 特別地方消費税交付金	-	-	-	-	-	-	-	-	-	-
歳入合計	23,218,521,187	100.0	27,565,669,783	100.0	26,247,050,438	100.0	26,849,043,733	100.0	28,113,293,808	100.0

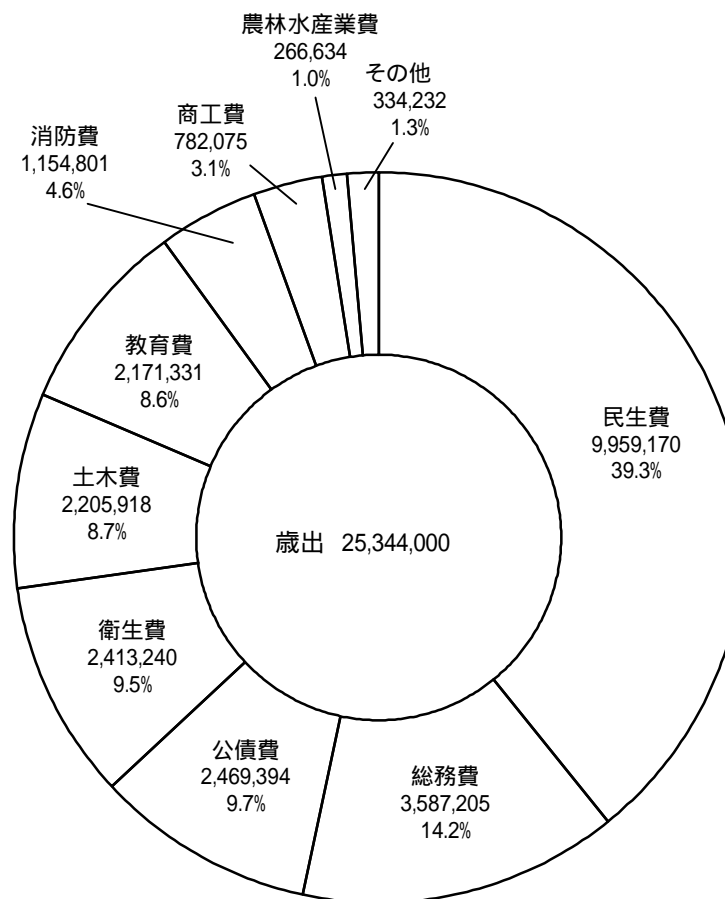
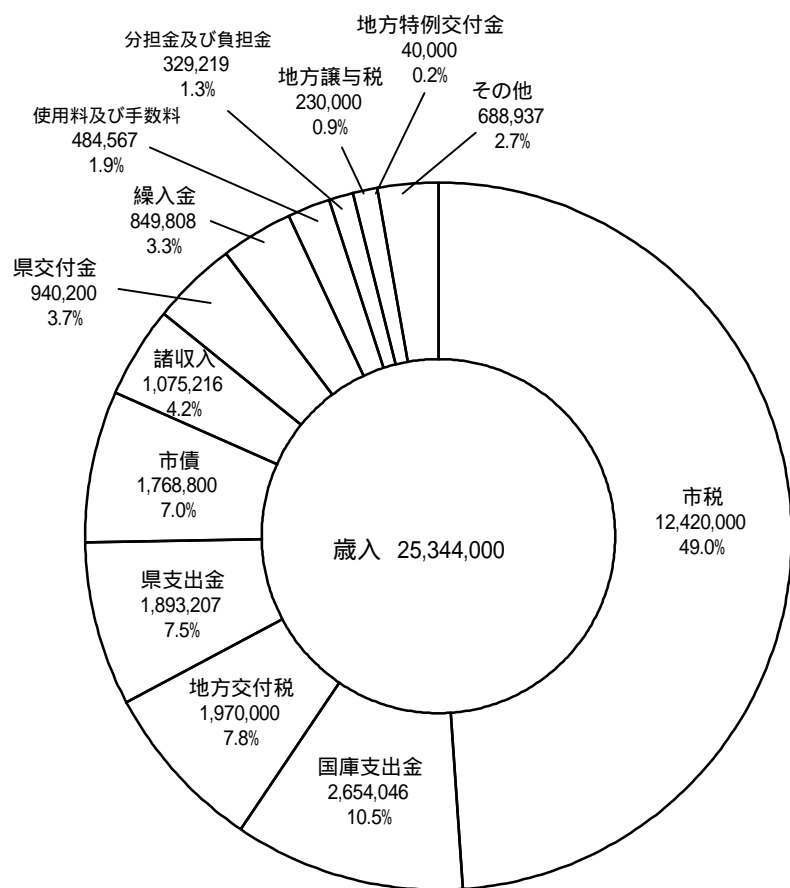
歳出決算額比較表

年度 款	20		21		22		23		24	
	決算額(円)	割合(%)	決算額(円)	割合(%)	決算額(円)	割合(%)	決算額(円)	割合(%)	決算額(円)	割合(%)
1 議会費	267,226,431	1.2	258,724,321	1.0	252,059,866	1.0	310,479,334	1.2	278,400,749	1.1
2 総務費	3,568,539,659	16.2	4,895,196,186	18.3	3,566,406,853	14.4	3,456,898,984	13.5	4,100,601,136	16.0
3 民生費	6,974,094,390	31.7	7,369,877,336	27.5	8,693,334,602	35.2	9,478,257,603	36.9	9,081,666,723	35.4
4 衛生費	2,314,616,236	10.5	2,515,831,536	9.4	2,189,130,904	8.9	2,427,750,257	9.4	2,524,290,966	9.8
5 農林水産業費	256,063,052	1.2	250,492,117	0.9	466,350,178	1.9	238,279,666	0.9	240,636,048	0.9
6 商工費	852,355,844	3.9	909,749,872	3.4	1,015,349,225	4.1	988,768,152	3.8	717,115,509	2.8
7 土木費	1,843,028,426	8.4	2,016,391,123	7.5	2,392,919,717	9.7	2,395,999,864	9.3	2,470,493,407	9.6
8 消防費	1,146,574,971	5.2	2,541,895,909	9.5	1,001,966,915	4.1	1,014,732,019	3.9	1,372,548,072	5.3
9 教育費	1,903,780,860	8.6	3,041,807,726	11.4	2,323,624,310	9.4	2,796,783,406	10.9	2,575,709,238	10.0
10 災害復旧費	61,597,937	0.3	130,390,696	0.5	359,578	0.0	38,555,250	0.2	15,814,707	0.1
11 公債費	2,826,481,663	12.8	2,842,913,791	10.6	2,788,671,677	11.3	2,557,940,183	10.0	2,300,165,104	9.0
12 予備費	0	0.0	0	0.0	0	0.0	0	0.0	0	0.0
歳出合計	22,014,359,469	100.0	26,773,270,613	100.0	24,690,173,825	100.0	25,704,444,718	100.0	25,677,441,659	100.0

一般会計歳入歳出予算(平成25年度)図表

(単位:千円)

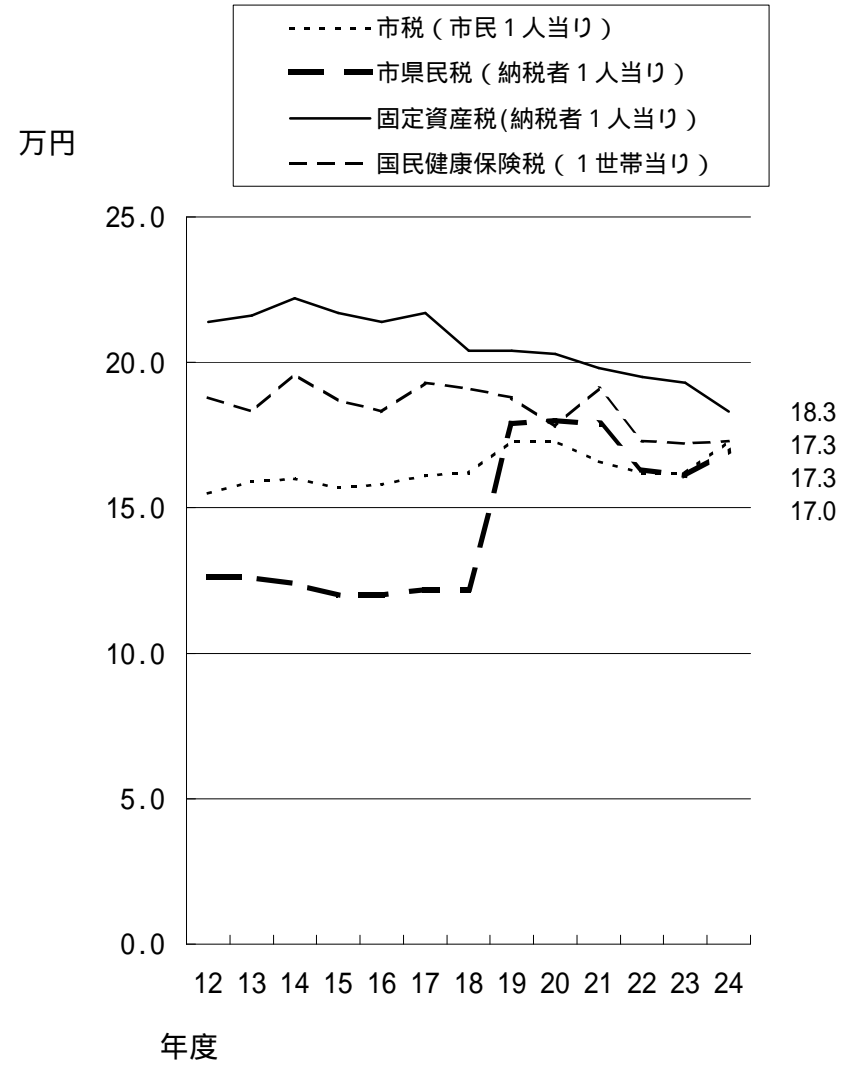
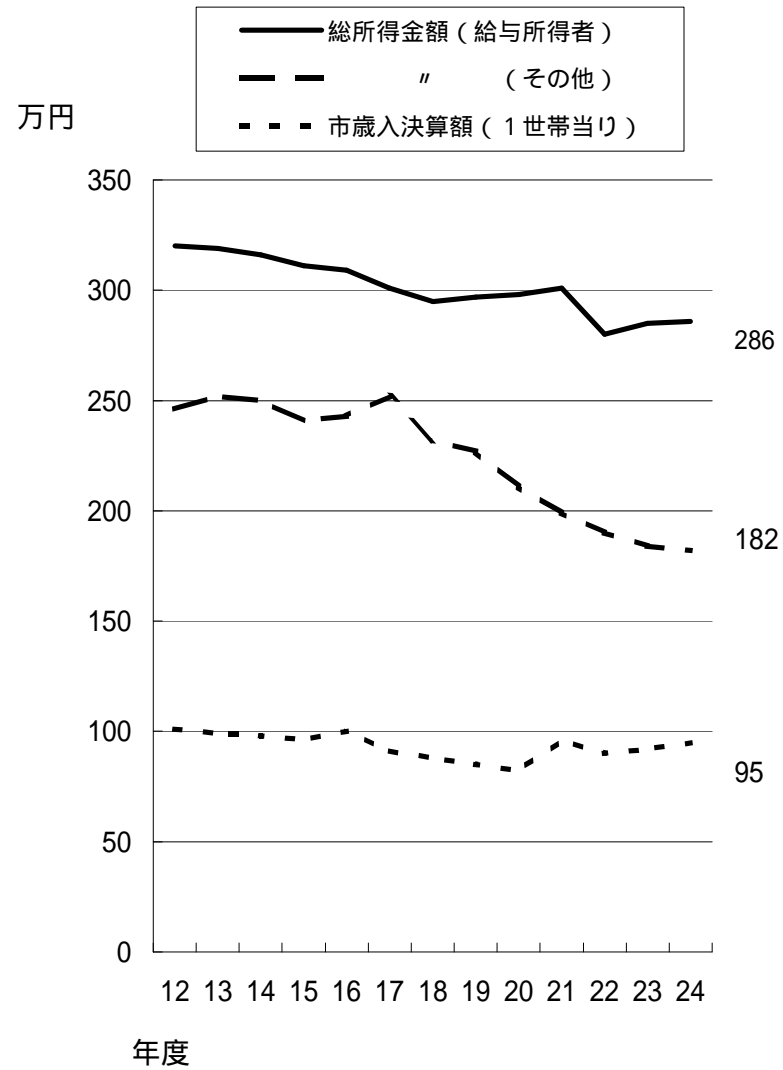
(単位:千円)



県交付金 ——— 利子割交付金、配当割交付金、株式等譲渡所得割交付金、
地方消費税交付金、ゴルフ場利用税交付金、自動車取得税交付金、
交通安全対策特別交付金、財産収入、寄附金、繰越金

その他 ——— 議会費、災害復旧費、予備費

市税1人当り額等推移



税 調 定 総 額 の 推 移

区 分 \ 年 度	19		20		21		22		23	
	税 額	前年比	税 額	前年比	税 額	前年比	税 額	前年比	税 額	前年比
愛 知 県	千円 1,567,348,509	% 107.4	千円 1,559,240,563	% 99.5	千円 1,440,898,092	% 92.4	千円 1,411,229,360	% 97.9	千円 1,422,417,939	% 100.8
名 古 屋 市	528,483,782	104.4	529,145,115	100.1	508,249,323	96.1	489,409,929	96.3	496,945,308	101.5
都 市 平 均	26,725,109	109.5	26,475,349	99.1	23,399,889	88.4	23,155,782	99.0	23,121,073	99.9
蒲 郡 市	15,523,153	106.4	15,468,875	99.7	14,939,456	96.6	14,546,720	97.4	14,395,836	99.0
町 村 平 均	5,008,116	114.3	4,997,445	99.7	4,512,638	90.3	4,410,565	97.7	4,374,557	99.2

滞納繰越分を含み、国保税を除く。

人 口 1 人 当 り 税 額 の 推 移

区 分 \ 年 度	19		20		21		22		23	
	税 額	前年比	税 額	前年比	税 額	前年比	税 額	前年比	税 額	前年比
愛 知 県	円 212,777	% 106.7	円 211,677	% 99.5	円 194,743	% 92.0	円 190,547	% 97.8	円 192,086	% 100.8
名 古 屋 市	236,263	103.8	236,559	100.1	225,957	95.5	217,181	96.1	219,802	101.2
都 市 平 均	204,083	108.1	202,176	99.1	178,019	88.1	179,348	100.7	177,240	98.8
蒲 郡 市	188,830	106.3	188,170	99.7	181,705	96.6	177,650	97.8	175,722	98.9
町 村 平 均	192,354	108.7	191,944	99.8	172,422	89.8	174,766	101.4	166,004	95.0

滞納繰越分を含み、国保税を除く。

市税

市税収入状況（一般会計）

年度 区分		20		21		22		23		24	
		金額	前年比	金額	前年比	金額	前年比	金額	前年比	金額	前年比
歳入決算額		円 23,218,521,187	% 97.3	円 27,565,669,783	% 118.7	円 26,247,050,438	% 95.2	円 26,849,043,733	% 102.3	円 28,113,293,808	% 104.7
市税	予算額	13,582,900,000	99.8	13,206,900,000	97.2	12,607,900,000	95.5	12,492,900,000	99.1	12,187,700,000	97.6
	調定額	15,468,874,833	99.7	14,939,455,934	96.6	14,546,719,652	97.4	14,395,835,585	99.0	15,077,357,329	104.7
	収入額	14,112,459,366	100.0	13,542,403,001	96.0	13,168,332,388	97.2	13,130,841,988	99.7	13,897,976,527	105.8
	不納欠損額	140,456,358	56.1	124,986,466	89.0	146,933,878	117.6	75,687,935	51.5	129,275,671	170.8
	未収入額	1,215,959,109	104.7	1,272,066,467	104.6	1,231,453,386	96.8	1,189,305,662	96.6	1,050,105,131	88.3
歳入中に占める市税の割合		%		%		%		%		%	
		60.8		49.1		50.2		48.9		49.4	
予算額に対する調定額の伸率		%		%		%		%		%	
		113.9		113.1		115.4		115.2		123.7	
未収入額に対する不納欠損額の発生率		%		%		%		%		%	
		11.6		9.8		11.9		6.4		12.3	

年度別市税調定収入状況調

年度 税目		20		21		22		23		24	
		税額(円)	比率(%)	税額(円)	比率(%)	税額(円)	比率(%)	税額(円)	比率(%)	税額(円)	比率(%)
市民税	調定	6,061,169,410	102.3	5,700,892,776	94.1	5,402,645,275	94.8	5,247,147,620	97.1	6,313,756,607	120.3
	収入	5,567,978,057	91.9	5,176,716,600	90.8	4,882,355,000	90.4	4,772,724,973	91.0	5,900,437,783	93.5
固定資産税 (交付金を含む)	調定	7,183,067,693	98.2	7,066,673,410	98.4	7,002,673,051	99.1	6,963,045,110	99.4	6,647,468,763	95.5
	収入	6,463,852,364	90.0	6,339,875,619	89.7	6,288,792,353	89.8	6,306,644,900	90.6	6,010,364,711	90.4
軽自動車税	調定	156,341,686	103.1	159,129,608	101.8	162,232,608	101.9	163,360,936	100.7	165,382,435	101.2
	収入	141,794,928	90.7	143,800,200	90.4	146,699,272	90.4	148,823,701	91.1	151,763,869	91.8
市たばこ税	調定	688,388,025	94.7	660,959,710	96.0	629,861,289	95.3	674,488,790	107.1	659,861,924	97.8
	収入	688,388,025	100.0	660,959,710	100.0	629,861,289	100.0	674,488,790	100.0	659,861,924	100.0
特別土地保有税	調定	0	-	0	-	0	-	0	-	0	-
	収入	0	-	0	-	0	-	0	-	0	-
入湯税	調定	105,097,179	92.9	93,111,312	88.6	91,773,831	98.6	87,440,622	95.3	86,883,096	99.4
	収入	105,097,179	100.0	93,052,812	99.9	91,628,931	99.8	86,378,622	98.8	86,883,096	100.0
都市計画税	調定	1,274,810,840	98.5	1,258,689,118	98.7	1,257,533,598	99.9	1,260,352,507	100.2	1,204,004,504	95.5
	収入	1,145,348,813	89.8	1,127,998,060	89.6	1,128,995,543	89.8	1,141,781,002	90.6	1,088,665,144	90.4
計	調定	15,468,874,833	99.7	14,939,455,934	96.6	14,546,719,652	97.4	14,395,835,585	99.0	15,077,357,329	104.7
	収入	14,112,459,366	91.2	13,542,403,001	90.6	13,168,332,388	90.5	13,130,841,988	91.2	13,897,976,527	92.2
国民健康保険税	調定	3,324,339,261	83.9	3,281,797,349	98.7	3,111,280,512	94.8	3,053,507,685	98.1	3,031,032,309	99.3
	収入	2,256,256,518	67.9	2,185,576,086	66.6	2,051,046,243	65.9	2,072,152,552	67.9	2,125,878,874	70.1

比率の上段は前年度比、下段は収納率

表示単位以下四捨五入(税額は滞納繰越分を含む)

年度別市税構成状況調

(一般会計分)

年度 税目	20		21		22		23		24	
	調定額(円)	割合(%)	調定額(円)	割合(%)	調定額(円)	割合(%)	調定額(円)	割合(%)	調定額(円)	割合(%)
個人市民税	4,679,668,691	30.2	4,577,315,729	30.6	4,066,187,930	28.0	3,929,830,235	27.3	4,141,847,789	27.5
法人市民税	989,700,700	6.4	684,958,600	4.6	852,592,700	5.9	848,277,600	5.9	1,744,780,800	11.6
固定資産税	6,496,149,176	42.0	6,369,422,256	42.6	6,298,267,362	43.3	6,277,259,680	43.6	5,969,155,089	39.6
交付金	49,739,200	0.3	51,959,800	0.4	52,535,100	0.4	51,796,700	0.4	51,377,600	0.3
軽自動車税	143,847,900	0.9	146,457,800	1.0	148,885,100	1.0	149,946,100	1.0	152,588,000	1.0
市たばこ税	688,388,025	4.5	660,959,710	4.4	629,861,289	4.3	674,488,790	4.7	659,861,924	4.4
特別土地保有税	0	0.0	0	0.0	0	0.0	0	0.0	0	0.0
入湯税	105,097,179	0.7	93,111,312	0.6	91,715,331	0.6	87,295,722	0.6	85,821,096	0.6
都市計画税	1,159,889,924	7.5	1,142,574,744	7.7	1,140,338,238	7.8	1,146,178,920	8.0	1,090,756,311	7.2
滞納繰越分	1,156,394,038	7.5	1,212,695,983	8.1	1,266,336,602	8.7	1,230,761,838	8.5	1,181,168,720	7.8
合計	15,468,874,833	100.0	14,939,455,934	100.0	14,546,719,652	100.0	14,395,835,585	100.0	15,077,357,329	100.0

年度別市税決算額伸率調

年度 税目	20		21		22		23		24	
	決算額	前年比	決算額	前年比	決算額	前年比	決算額	前年比	決算額	前年比
個人市民税	円 4,534,257,494	% 104.4	円 4,430,888,562	% 97.7	円 3,963,791,894	% 89.5	円 3,839,475,609	% 96.9	円 4,059,282,674	% 105.7
法人市民税	983,500,000	89.9	681,535,800	69.3	849,231,300	124.6	845,921,100	99.6	1,742,769,000	206.0
固定資産税	6,355,250,598	99.8	6,208,336,489	97.7	6,144,235,647	99.0	6,133,130,310	99.8	5,847,675,193	95.3
交付金	49,739,200	95.6	51,959,800	104.5	52,535,100	101.1	51,796,700	98.6	51,377,600	99.2
軽自動車税	140,045,928	102.9	142,268,000	101.6	144,953,100	101.9	146,496,500	101.1	149,563,030	102.1
市たばこ税	688,388,025	94.7	660,959,710	96.0	629,861,289	95.3	674,488,790	107.1	659,861,924	97.8
特別土地保有税	0	-	0	-	0	-	0	-	0	-
入湯税	105,097,179	92.9	93,052,812	88.5	91,570,431	98.4	86,233,722	94.2	85,821,096	99.5
都市計画税	1,134,732,429	100.2	1,113,678,476	98.1	1,112,449,893	99.9	1,119,862,015	100.7	1,068,558,033	95.4
滞納繰越分	121,448,513	81.6	159,723,352	131.5	179,703,734	112.5	233,437,242	129.9	233,067,977	99.8
合計	14,112,459,366	100.0	13,542,403,001	96.0	13,168,332,388	97.2	13,130,841,988	99.7	13,897,976,527	105.8
国民健康保険税	2,174,111,513	76.8	2,107,476,657	96.9	1,945,439,195	92.3	1,962,596,544	100.9	1,971,288,730	100.4
滞納繰越分	82,145,005	126.3	78,099,429	95.1	105,607,048	135.2	109,556,008	103.7	154,590,144	141.1

市民税

年度別個人住民税納税義務者調

当初調定額による

年 度	区 分	所得割・均等 割のもの	均等割のみ のもの	所得割のみ のもの	合 計		均等割納税義務者数		所得割納税義務者数	
					人 数	前年比	人 数	前年比	人 数	前年比
21	普通徴収	17,592 人	3,291 人	0 人	20,883 人	103.2 %	20,883 人	103.2 %	17,592 人	103.9 %
	特別徴収	20,195	784	0	20,979	95.7	20,979	95.7	20,195	95.8
	計	37,787	4,075	0	41,862	99.3	41,862	99.3	37,787	99.4
	構成比	90.3 %	9.7 %	0.0 %	100.0 %	-	100.0 %	-	90.3 %	-
22	普通徴収	16,037 人	3,604 人	0 人	19,641 人	94.1 %	19,641 人	94.1 %	16,037 人	91.2 %
	特別徴収	19,887	799	0	20,686	98.6	20,686	98.6	19,887	98.5
	計	35,924	4,403	0	40,327	96.3	40,327	96.3	35,924	95.1
	構成比	89.1 %	10.9 %	0.0 %	100.0 %	-	100.0 %	-	89.1 %	-
23	普通徴収	15,810 人	3,623 人	0 人	19,433 人	98.9 %	19,433 人	98.9 %	15,810 人	98.6 %
	特別徴収	19,975	825	0	20,800	100.6	20,800	100.6	19,975	100.4
	計	35,785	4,448	0	40,233	99.8	40,233	99.8	35,785	99.6
	構成比	88.9 %	11.1 %	0.0 %	100.0 %	-	100.0 %	-	88.9 %	-
24	普通徴収	15,817 人	3,518 人	0 人	19,335 人	99.5 %	19,335 人	99.5 %	15,817 人	100.0 %
	特別徴収	20,042	796	0	20,838	100.2	20,838	100.2	20,042	100.3
	計	35,859	4,314	0	40,173	99.9	40,173	99.9	35,859	100.2
	構成比	89.3 %	10.7 %	0.0 %	100.0 %	-	100.0 %	-	89.3 %	-
25	普通徴収	15,985 人	3,506 人	0 人	19,491 人	100.8 %	19,491 人	100.8 %	15,985 人	101.1 %
	特別徴収	20,302	803	0	21,105	101.3	21,105	101.3	20,302	101.3
	計	36,287	4,309	0	40,596	101.1	40,596	101.1	36,287	101.2
	構成比	89.4 %	10.6 %	0.0 %	100.0 %	-	100.0 %	-	89.4 %	-

年度別個人住民税課税額調

当初課税額による

内 訳			21		22		23		24		25	
			調定額(円)	前年比(%)	調定額(円)	前年比(%)	調定額(円)	前年比(%)	調定額(円)	前年比(%)	調定額(円)	前年比(%)
普通徴収	市 民 税	所得割	1,562,990,000	103.7	1,429,582,400	91.5	1,278,994,000	89.5	1,343,049,600	105.0	1,321,825,800	98.4
		均等割	62,649,000	103.2	58,923,000	94.1	58,299,000	98.9	58,005,000	99.5	58,473,000	100.8
		計	1,625,639,000	103.7	1,488,505,400	91.6	1,337,293,000	89.8	1,401,054,600	104.8	1,380,298,800	98.5
	県 民 税	所得割	1,041,536,000	103.7	952,554,400	91.5	852,314,500	89.5	895,026,500	105.0	880,828,400	98.4
		均等割	31,324,500	154.8	29,461,500	94.1	29,149,500	98.9	29,002,500	99.5	29,236,500	100.8
		計	1,072,860,500	104.7	982,015,900	91.5	881,464,000	89.8	924,029,000	104.8	910,064,900	98.5
合 計		2,698,499,500	104.1	2,470,521,300	91.6	2,218,757,000	89.8	2,325,083,600	104.8	2,290,363,700	98.5	
特別徴収	市 民 税	所得割	2,812,262,100	95.9	2,401,900,600	85.4	2,496,251,400	103.9	2,655,536,800	106.4	2,723,377,300	102.6
		均等割	62,937,000	95.7	62,058,000	98.6	62,400,000	100.6	62,514,000	100.2	63,315,000	101.3
		計	2,875,199,100	95.9	2,463,958,600	85.7	2,558,651,400	103.8	2,718,050,800	106.2	2,786,692,300	102.5
	県 民 税	所得割	1,874,459,800	95.9	1,600,949,000	85.4	1,663,784,700	103.9	1,770,014,100	106.4	1,815,229,300	102.6
		均等割	31,468,500	143.6	31,029,000	98.6	31,200,000	100.6	31,257,000	100.2	31,657,500	101.3
		計	1,905,928,300	96.4	1,631,978,000	85.6	1,694,984,700	103.9	1,801,271,100	106.3	1,846,886,800	102.5
合 計		4,781,127,400	96.1	4,095,936,600	85.7	4,253,636,100	103.9	4,519,321,900	106.2	4,633,579,100	102.5	
合 計	市 民 税	所得割	4,375,252,100	98.5	3,831,483,000	87.6	3,775,245,400	98.5	3,998,586,400	105.9	4,045,203,100	101.2
		均等割	125,586,000	99.3	120,981,000	96.3	120,699,000	99.8	120,519,000	99.9	121,788,000	101.1
		計	4,500,838,100	98.6	3,952,464,000	87.8	3,895,944,400	98.6	4,119,105,400	105.7	4,166,991,100	101.2
	県 民 税	所得割	2,915,995,800	98.5	2,553,503,400	87.6	2,516,099,200	98.5	2,665,040,600	105.9	2,696,057,700	101.2
		均等割	62,793,000	149.0	60,490,500	96.3	60,349,500	99.8	60,259,500	99.9	60,894,000	101.1
		計	2,978,788,800	99.2	2,613,993,900	87.8	2,576,448,700	98.6	2,725,300,100	105.8	2,756,951,700	101.2
合 計		7,479,626,900	98.8	6,566,457,900	87.8	6,472,393,100	98.6	6,844,405,500	105.7	6,923,942,800	101.2	

年度別個人市民税業種別調定状況調(その1)

課税状況調による

年度	業種別	納税義務者数		総所得金額等		課税標準額		算出税額		所得割額			平均税率 (%)
		人数(人)	前年比(%)	金額(千円)	前年比(%)	金額(千円)	前年比(%)	金額(千円)	前年比(%)	金額(千円)	構成比(%)	前年比(%)	
20	1 給与所得	32,956	101.5	98,319,675	102.0	62,689,995	102.2	3,760,174	102.2	3,657,344	82.4	101.5	6.0
	2 営業等所得	2,198	96.8	6,207,493	101.7	3,894,468	102.7	233,595	102.7	227,476	5.1	102.7	6.0
	3 農業所得	209	78.3	595,167	95.7	365,439	99.1	21,920	99.1	21,476	0.5	99.8	6.0
	4 その他の所得	5,979	101.5	9,699,660	102.5	5,491,977	102.3	329,251	102.3	314,258	7.1	104.7	6.0
	5 分離課税選択者	604	97.0	2,488,690	85.1	5,823,030	92.8	225,054	91.3	219,634	4.9	92.8	6.0
	合計	41,946	101.0	117,310,685	101.6	78,264,909	101.5	4,569,994	101.6	4,440,188	100.0	101.3	6.0
21	1 給与所得	32,894	99.8	98,902,454	100.6	63,054,348	100.6	3,782,036	100.6	3,681,332	84.2	100.7	6.0
	2 営業等所得	2,073	94.3	5,849,669	94.2	3,767,735	96.7	225,989	96.7	220,308	5.0	96.8	6.0
	3 農業所得	147	70.3	374,058	62.8	223,408	61.1	13,401	61.1	13,083	0.3	60.9	6.0
	4 その他の所得	6,126	102.5	9,799,036	101.0	5,614,967	102.2	336,587	102.2	319,641	7.3	101.7	6.0
	5 分離課税選択者	391	64.7	1,387,419	55.7	2,383,500	40.9	143,010	63.5	140,973	3.2	64.2	6.0
	合計	41,631	99.2	116,312,636	99.1	75,043,958	95.9	4,501,023	98.5	4,375,337	100.0	98.5	6.0

納税義務者数には、均等割のみの者を含む。

所得割額欄の上段は減税前、下段は減税後の所得割額である。(定率減税は、平成19年度廃止)

年度別個人市民税業種別調定状況調（その2）

課税状況調による

年度	業種別	納税義務者数		総所得金額等		課税標準額		算出税額		所得割額			平均税率 (%)
		人数(人)	前年比(%)	金額(千円)	前年比(%)	金額(千円)	前年比(%)	金額(千円)	前年比(%)	金額(千円)	構成比(%)	前年比(%)	
22	1 給与所得	31,295	95.1	87,362,427	88.3	53,399,386	84.7	3,202,447	84.7	3,090,076	80.7	83.9	6.0
	2 営業等所得	1,864	89.9	4,818,567	82.4	2,979,109	79.1	178,682	79.1	173,061	4.5	78.6	6.0
	3 農業所得	128	87.1	319,915	85.5	189,757	84.9	11,384	84.9	11,099	0.3	84.8	6.0
	4 その他の所得	6,462	105.5	9,789,621	99.9	5,343,379	95.2	320,307	95.2	303,263	7.9	94.9	6.0
	5 分離課税選択者	352	90.0	1,841,697	132.7	7,161,351	300.5	256,893	179.6	252,938	6.6	179.4	6.0
	合計	40,101	96.3	104,132,227	89.5	69,072,982	92.0	3,969,713	88.2	3,830,437	100.0	87.5	6.0
23	1 給与所得	30,994	99.0	88,348,214	101.1	54,250,772	101.6	3,253,863	101.6	3,140,390	83.2	101.6	6.0
	2 営業等所得	1,810	97.1	4,597,403	95.4	2,825,159	94.8	169,451	94.8	163,683	4.3	94.6	6.0
	3 農業所得	154	120.3	329,071	102.9	184,306	97.1	11,055	97.1	10,726	0.3	96.6	6.0
	4 その他の所得	6,625	102.5	9,807,331	100.2	5,352,100	100.2	320,858	100.2	304,870	8.1	100.5	6.0
	5 分離課税選択者	424	120.5	1,830,564	99.4	4,276,807	59.7	159,534	62.1	155,576	4.1	61.5	6.0
	合計	40,007	99.8	104,912,583	100.7	66,889,144	96.8	3,914,761	98.6	3,775,245	100.0	98.6	6.0

納税義務者数には、均等割のみの者を含む。

所得割額欄の上段は減税前、下段は減税後の所得割額である。(定率減税は、平成19年度廃止)

年度別個人市民税業種別調定状況調（その3）

課税状況調による

年度	業種別	納税義務者数		総所得金額等		課税標準額		算出税額		所得割額			平均税率 (%)
		人数(人)	前年比(%)	金額(千円)	前年比(%)	金額(千円)	前年比(%)	金額(千円)	前年比(%)	金額(千円)	構成比(%)	前年比(%)	
24	1 給与所得	30,972	99.9	88,668,579	100.4	57,175,340	105.4	3,429,371	105.4	3,324,315	83.1	105.9	6.0
	2 営業等所得	1,779	98.3	4,652,293	101.2	3,048,723	107.9	182,867	107.9	177,171	4.4	108.2	6.0
	3 農業所得	161	104.5	320,581	97.4	180,538	98.0	10,827	97.9	10,501	0.3	97.9	6.0
	4 その他の所得	6,624	100.0	9,626,110	98.2	5,214,080	97.4	312,564	97.4	295,236	7.4	96.8	6.0
	5 分離課税選択者	422	99.5	1,727,979	94.4	5,205,658	121.7	194,964	122.2	190,873	4.8	122.7	6.0
	合計	39,958	99.9	104,995,542	100.1	70,824,339	105.9	4,130,593	105.5	3,998,096	100.0	105.9	6.0
25	1 給与所得	31,240	100.9	90,241,526	101.8	58,231,759	101.8	3,492,746	101.8	3,391,124	83.8	102.0	6.0
	2 営業等所得	1,735	97.5	4,810,335	103.4	3,177,011	104.2	190,561	104.2	185,145	4.6	104.5	6.0
	3 農業所得	208	129.2	447,592	139.6	273,902	151.7	16,429	151.7	15,979	0.4	152.2	6.0
	4 その他の所得	6,760	102.1	9,613,920	99.9	5,220,112	100.1	312,982	100.1	296,051	7.3	100.3	6.0
	5 分離課税選択者	440	104.3	1,980,671	114.6	3,845,114	73.9	160,913	82.5	156,904	3.9	82.2	6.0
	合計	40,383	101.1	107,094,044	102.0	70,747,898	99.9	4,173,631	101.0	4,045,203	100.0	101.2	6.0

納税義務者数には、均等割のみの者を含む。

所得段階別納税義務者・所得割額調 (市民税)

課税標準額の段階	22		23		24		25	
	納税義務者数	所得割額	納税義務者数	所得割額	納税義務者数	所得割額	納税義務者数	所得割額
10万円以下の金額	人 1,823	千円 25,946	人 1,742	千円 24,352	人 1,647	千円 27,608	人 1,733	千円 28,251
10万円を超え 100万円以下	12,831	394,063	12,635	388,376	12,050	379,165	12,170	379,857
100万円を超え 200万円以下	11,211	923,450	10,922	902,183	10,596	889,888	10,577	891,334
200万円を超え 300万円以下	5,090	717,584	5,253	760,754	5,857	829,416	5,893	838,735
300万円を超え 400万円以下	2,396	491,472	2,545	525,235	2,789	572,114	2,910	593,421
400万円を超え 550万円以下	1,439	396,757	1,566	429,373	1,750	480,736	1,804	501,826
550万円を超え 700万円以下	449	164,639	434	158,404	464	169,608	475	174,256
700万円を超え 1,000万円以下	321	156,985	335	163,101	355	222,658	355	176,781
1,000万円を超える金額	359	559,541	353	423,467	350	426,903	370	460,742
合 計	35,919	3,830,437	35,785	3,775,245	35,858	3,998,096	36,287	4,045,203

分離課税分含む減税後の所得割額である。

所得控除・非課税・税率等の推移(その1)

項目		年度	21	22	23	24	25	
所得控除	雑損控除		損失額のうち総所得金額の10%を超える金額と損失額に含まれる災害関連支出額のうち5万円を超える金額とのどちらか多い方の金額	同左	同左	同左	同左	
	医療費控除		医療費の支出額 - (所得の5%又は10万円のいずれか少ない金額) (最高限度額 200万円)	〃	〃	〃	〃	
	社会保険料控除		支払った全額	〃	〃	〃	〃	
	小規模企業共済等掛金控除		支払った全額 (小規模企業共済制度掛金、心身障害者扶養共済掛金)	〃	〃	〃	〃	
	生命保険料控除 一般生命保険料 個人年金保険料 1 介護医療保険料		最高限度額 70,000円 (一般生命保険料、個人年金保険料共最高額 3万 5千円)	〃	〃	〃	最高限度額 70,000円 H23.12.31以前契約分の最高額 35,000円 H24.1.1以降契約分の最高額 28,000円 全てを合算した最高限度額は 70,000円	
	地震保険料控除 損害保険料控除 旧長期損害保険料		地震保険料控除 最高限度額 25,000円 地震保険料 最高額25,000円 旧長期契約 最高額10,000円	〃	〃	〃	〃	
	寄附金控除		寄附金税額控除に改正	〃	〃	〃	〃	
	障害者控除	一般障害		260,000 円	〃	〃	〃	〃
		特別障害		300,000 円	〃	〃	〃	〃
		2 扶養同居特別障害		-	-	-	530,000 円	〃
寡婦控除	一般寡婦		260,000 円	同左	同左	同左	〃	
	特別寡婦		300,000 円	〃	〃	〃	〃	
寡夫控除		260,000 円	〃	〃	〃	〃		
勤労学生控除		260,000 円	〃	〃	〃	〃		

1 25年度から追加

2 扶養控除の見直しにより24年度から追加

所得控除・非課税・税率等の推移(その2)

項目		年度		21	22	23	24	25	
		一般	配偶者						
所得控除	配偶者控除	一般配偶者	同居特別障害者	560,000 円	同左	同左	廃止	同左	
			上記以外	330,000 円	"	"	同左	"	
		老人配偶者	同居特別障害者	610,000 円	"	"	廃止	"	
			上記以外	380,000 円	"	"	同左	"	
	配偶者特別控除	控除対象配偶者に当たらない場合	合計所得金額	配偶者特別控除					
			38万～45万	330,000 円					
			45万～50万	310,000 円					
			50万～55万	260,000 円					
			55万～60万	210,000 円	"	"	"	"	
			60万～65万	160,000 円					
			65万～70万	110,000 円					
			70万～75万	60,000 円					
			75万～76万	30,000 円					
			76万	0 円					
扶養控除	一般扶養	同居特別障害者	560,000 円	"	"	廃止	"		
		上記以外	330,000 円	"	"	同左	"		
		特定扶養	同居特別障害者	680,000 円	"	"	廃止	"	
		上記以外	450,000 円	"	"	同左	"		
	老人扶養	同居老親等以外	同居特別障害者	610,000 円	"	"	廃止	"	
			上記以外	380,000 円	"	"	同左	"	
		同居老親等	同居特別障害者	680,000 円	"	"	廃止	"	
			上記以外	450,000 円	"	"	同左	"	
基礎控除			330,000 円	"	"	"	"		
非課税	障害者・未成年者・老年者・寡婦・寡夫の非課税の範囲		合計所得金額 125万円以下の場合	"	"	"	"		
	所得割の非課税の範囲		総所得金額等の金額が次の金額以下の場合 35万円×(本人+控除対象配偶者及び扶養親族の合計数)+32万円(控除対象配偶者及び扶養親族を有する場合のみ加算)	"	"	"	"		
	均等割の非課税の範囲		合計所得金額が次の金額以下の場合 28万円×(本人+控除対象配偶者及び扶養親族の合計数)+16万8千円(控除対象配偶者及び扶養親族を有する場合のみ加算)	"	"	"	"		

24年度より15歳以下の扶養控除を廃止、特定扶養控除は年齢区分を見直し。

扶養控除への同居特別障害者加算は、扶養控除の見直しにより特別障害者控除へ加算するため24年度から廃止。

所得控除・非課税・税率等の推移(その3)

年度		21	22	23	24	25	
項目							
定率控除							
税率	所得割	市民税	一律 6% ()				
	額	市民税	同左				
	均等割額	市民税	同左				
	均等割額	市民税	同左				
調整控除	市民税	一律 4% ()					
	市民税	一律 4% ()					
調整控除	市民税	3,000円 ()					
	市民税	1,500円					
調整控除	1 合計課税所得金額が200万円以下の場合 と のいずれか少ない額の市民税3%、県民税2% 人的控除額の差額の合計額 合計課税所得金額		"				
	2 合計課税所得金額が200万円を超える場合 から を控除した金額(5万円未満は5万円)の市民 税3%、県民税2% 人的控除額の差額の合計額 合計課税所得金額から200万円を控除した金額		"				
配当控除	種類	課税所得金額	1千万円 以下の部分	1千万円 超の部分			
		市民税	県民税	市民税	県民税		
	利益の配当等	1.6%	1.2%	0.8%	0.6%	"	
	証券 投資信託等	外貨建証券 投資信託以外	0.8%	0.6%	0.4%	0.3%	"
証券 投資信託等	外貨建証券 投資信託	0.4%	0.3%	0.2%	0.15%	"	
寄附金税額控除	対象寄附金は、 都道府県、市町村又は特別区への 寄附金、 住所地の道府県共同募金会又は日本赤十 字社の支部への寄附金、 所得税法等に規定される寄 附金控除の対象のうち、住民の福祉の増進に寄与する 寄附金として県又は市の条例で定めるもの 控除額は寄附金の合計額の5千円を超える金額の市民 税は6%、県民税は4%。ただし、 の寄附金が5千円を 超える場合は、特例控除額を加算		"		対象寄附金は、 都道府県、市町村又は特別区 への寄附金、 住所地の道府県共同募金会又は 日本赤十字社の支部への寄附金、 所得税法等 に規定される寄附金控除の対象のうち、住民の福 祉の増進に寄与する寄附金として県又は市の条 例で定めるもの 控除額は寄附金の合計額の2千円を超える金額 の市民税は6%、県民税は4%。ただし、 の寄附 金が2千円を超える場合は、特例控除額を加算		
住宅借入金等 特別税額控除	前年分の所得税において平成11年から平成18年ま での入居に係る住宅ローン控除を受けた場合、 所得税 に係る住宅借入金等特別税額控除額と 前年の所得 に係る平成18年の税率による所得税額のいずれか少 ない金額から 前年分の所得税額を控除した金額(市民 税は3/5、県民税は2/5)		前年分の所得税において平成11年から平成18年 までの入居又は平成21年から平成25年までの入 居に係る住宅ローン控除を受け、所得税から控除 しきれない額がある場合、 所得税の住宅ローン 控除可能額のうち所得税において控除しきれな かった額と 所得税の課税総所得金額等の額に 100分の5を乗じて得た額のいずれか少ない金額 (上限97,500円、市民税は3/5、県民税は2/5)た だし、平成11年から平成18年までの入居者で住宅 借入金等特別税額控除申請書を提出した場合は 従前の計算方法。		"		
確定按分率	当初 39.81% ・ 確定 39.80%		当初 39.80% ・ 確定 39.80%		当初 39.80% ・ 確定 39.80%		
確定按分率	当初 39.81% ・ 確定 39.81%		当初 39.81% ・ 確定 39.81%		当初 39.81% ・ 確定 %		

決算月区別法人数調

平成25年7月31日現在

区分 決算月	単独法人数	分割法人数	被分割法人数	計	割合(%)	組 織 別 内 訳				
						株 式	有 限	合 資	合 名	その他
1	36	6	15	57	2.7	37	17	1	1	1
2	119	11	49	179	8.4	92	80	4	1	2
3	258	32	171	461	21.6	266	108	6	2	79
4	160	9	16	185	8.7	86	91	2	0	6
5	138	17	26	181	8.5	81	91	2	0	7
6	178	15	28	221	10.4	110	95	5	0	11
7	135	7	17	159	7.5	71	83	2	0	3
8	138	20	29	187	8.8	98	80	3	0	6
9	158	19	35	212	9.9	113	93	3	0	3
10	86	8	14	108	5.1	51	49	5	0	3
11	41	6	9	56	2.6	45	9	2	0	0
12	89	8	30	127	6.0	82	28	2	0	15
計	1,536	158	439	2,133	100.0	1,132	824	37	4	136
					構成比	% 53.1	% 38.6	% 1.7	% 0.2	% 6.4

区分別法人税額調

年度 区分	20		21		22		23		24	
	法人税額	前年比	法人税額	前年比	法人税額	前年比	法人税額	前年比	法人税額	前年比
	千円	%	千円	%	千円	%	千円	%	千円	%
現事業年度	4,456,839	87.4	2,600,264	58.3	3,554,825	136.7	3,933,909	110.7	7,924,635	201.4
過年度分	75,693	141.3	33,448	44.2	27,350	81.8	18,364	67.1	54,489	296.7
計	4,532,532	88.0	2,633,712	58.1	3,582,175	136.0	3,952,273	110.3	7,979,124	201.9

均等割区分別法人数調

課税状況調による

区分										計
	第1号	第2号	第3号	第4号	第5号	第6号	第7号	第8号	第9号	
単独法人	2	0	1	5	6	18	217	8	1,279	1,536
分割法人	9	1	101	8	54	21	151	16	236	597
計	11	1	102	13	60	39	368	24	1,515	2,133

法人市民税月別調定額調

年度 月別	20		21		22		23		24	
	調定額	前年比	調定額	前年比	調定額	前年比	調定額	前年比	調定額	前年比
4月	円 53,947,500	% 105.8	円 38,137,500	% 70.7	円 45,225,100	% 118.6	円 27,620,500	% 61.1	円 41,735,800	% 151.1
5月	198,331,200	96.6	138,508,400	69.8	157,411,600	113.6	157,128,200	99.8	631,929,900	402.2
6月	189,353,100	113.8	87,834,000	46.4	142,469,800	162.2	204,585,900	143.6	99,562,600	48.7
7月	30,136,800	86.6	24,849,400	82.5	21,852,800	87.9	19,638,600	89.9	26,181,700	133.3
8月	114,216,900	74.4	87,386,800	76.5	95,788,800	109.6	102,385,900	106.9	92,592,400	90.4
9月	29,445,100	73.4	20,302,700	69.0	22,195,400	109.3	27,040,400	121.8	24,984,100	92.4
10月	62,477,400	100.5	58,394,200	93.5	70,719,800	121.1	58,053,200	82.1	69,129,500	119.1
11月	209,077,400	93.6	84,662,700	40.5	144,535,800	170.7	139,892,900	96.8	529,388,300	378.4
12月	20,156,900	68.7	17,368,100	86.2	19,503,900	112.3	21,942,700	112.5	22,645,200	103.2
1月	22,269,300	102.3	8,871,500	39.8	12,942,400	145.9	15,859,600	122.5	26,943,200	169.9
2月	50,279,400	59.4	101,113,100	201.1	99,184,400	98.1	53,675,700	54.1	153,297,700	285.6
3月	10,009,700	42.4	17,530,200	175.1	20,762,900	118.4	20,454,000	98.5	26,390,400	129.0
計	989,700,700	90.3	684,958,600	69.2	852,592,700	124.5	848,277,600	99.5	1,744,780,800	205.7

業種別法人税割額調

業種別()	法人別	単 独 法 人				分 割 法 人				合 計			
		法人数	割合	法人税割額	割合	法人数	割合	法人税割額	割合	法人数	割合	法人税割額	割合
A	農業、林業	10	0.7	7	0.0	3	0.5	0	0.0	13	0.6	7	0.0
B	漁業	4	0.3	768	0.4	1	0.2	32	0.0	5	0.2	800	0.1
C	鉱業、採石業、砂利採取業	0	0.0	0	0.0	1	0.2	0	0.0	1	0.0	0	0.0
D	建設業	209	13.6	10,186	4.7	42	7.0	2,658	0.2	251	11.8	12,844	0.8
E	製造業	409	26.6	72,835	33.6	95	15.9	1,063,094	81.3	504	23.6	1,135,929	74.5
	(うち繊維工業)	168	10.9	17031	7.9	28	4.7	739528	56.6	196	9.2	756,559	49.6
F	電気・ガス・熱供給・水道業	0	0.0	0	0.0	2	0.3	262	0.0	2	0.1	262	0.0
G	情報通信業	22	1.4	5,569	2.6	3	0.5	530	0.0	25	1.2	6,099	0.4
H	運輸業、郵便業	22	1.4	357	0.2	28	4.7	24,788	1.9	50	2.3	25,145	1.6
I	卸売・小売業	334	21.7	34,393	15.9	203	34.0	111,603	8.5	537	25.2	145,996	9.6
	(うち繊維・衣服等卸売業)	42	2.7	13344	6.2	7	1.2	855	0.1	49	2.3	14,199	0.9
	(うち織物・衣服・身の回り品小売業)	31	2.0	1	0.0	25	4.2	8473	0.6	56	2.6	8,474	0.6
J	金融業・保険業	21	1.4	29	0.0	20	3.4	54,209	4.1	41	1.9	54,238	3.6
K	不動産業、物品賃貸業	153	10.0	29,431	13.6	13	2.2	4,401	0.3	166	7.8	33,832	2.2
L	学術研究、専門・技術サービス業	55	3.6	602	0.3	22	3.7	3,367	0.3	77	3.6	3,969	0.3
M	宿泊業、飲食サービス業	71	4.6	2,740	1.3	75	12.6	6,828	0.5	146	6.8	9,568	0.6
	(うち宿泊業)	22	1.4	1504	0.7	16	2.7	0	0.0	38	1.8	1,504	0.1
N	生活関連サービス業、娯楽業	34	2.2	1,213	0.6	31	5.2	25,852	2.0	65	3.0	27,065	1.8
O	教育、学習支援業	11	0.7	122	0.1	9	1.5	124	0.0	20	0.9	246	0.0
P	医療、福祉	51	3.3	41,068	18.9	12	2.0	2,074	0.2	63	3.0	43,142	2.8
Q	複合サービス事業	28	1.8	12,016	5.5	1	0.2	0	0.0	29	1.4	12,016	0.8
R	サービス業(他に分類されないもの)	99	6.4	5,563	2.6	29	4.9	7,017	0.5	128	6.0	12,580	0.8
S	公務(他に分類されるものを除く)	0	0.0	0	0.0	0	0.0	0	0.0	0	0.0	0	0.0
T	分類不能の産業	3	0.2	4	0.0	7	1.2	217	0.0	10	0.5	221	0.0
総 計		1,536	100	216,903	100	597	100	1,307,056	100	2,133	100	1,523,959	100

業種区分は日本標準産業大・中分類一覧による

法人市民税の税率の推移

区 分		年 度		S 5 6 ~ S 5 7		S 5 8		S 5 9 ~ H 5	H 6 ~	H 1 4 ~
		資本金等の額	市内の事務所等の従業者数	税率年額(円)	市内の事務所等の従業者数	税率年額(円)	税率年額(円)	税率年額(円)	税率年額(円)	
均 等 割	下記以外の法人等	—	8,000	下記以外の法人等	16,000	40,000	50,000	50,000		
	1千万円以下である法人	—		50人を超えるもの	48,000	120,000	120,000	120,000		
	1千万円を超え1億円以下である法人	—	24,000	50人以下であるもの			60,000	150,000	130,000	130,000
				50人を超えるもの	150,000	150,000				
	1億円を超え10億円以下である法人	100人以下であるもの	80,000	50人以下であるもの	160,000	400,000	160,000	160,000		
		100人を超えるもの		50人を超えるもの			400,000	400,000		
	10億円を超える法人	100人以下であるもの	400,000	50人以下であるもの	700,000	1,750,000	410,000	410,000		
	10億円を超え50億円以下である法人	100人を超えるもの		50人を超えるもの			1,750,000	1,750,000		
50億円を超える法人	100人を超えるもの	800,000	50人を超えるもの	1,200,000	3,000,000	3,000,000	3,000,000			
法人税割			12.3% (12.1%)		12.3%	12.3%	12.3%	12.3% (14.7%)		

昭和56年8月1日以前に終了する事業年度分に適用

12.3%と14.7%の超過不均一税率を平成14年3月31日から平成27年3月30日までの間に終了する各事業年度分に適用

固定資産税

固定資産税・都市計画税調定状況調

区分		年度		21		22		23		24		25 (当初調定額)	
		金額	前年比	金額	前年比	金額	前年比	金額	前年比	金額	前年比		
固定資産税	納税義務者	人 32,206	% 100.8	人 32,374	% 100.5	人 32,494	% 100.4	人 32,591	% 100.3	人 32,677	% 100.3		
	課税標準額	土地	千円 202,975,478	98.6	千円 198,805,369	97.9	千円 196,038,422	98.6	千円 191,404,284	97.6	千円 189,870,775	99.2	
		家屋	176,628,206	97.8	182,319,537	103.2	186,059,838	102.1	169,420,786	91.1	172,745,686	102.0	
		償却	81,946,354	97.7	77,191,765	94.2	73,115,441	94.7	71,339,564	97.6	71,957,625	100.9	
		合計	461,550,038	98.1	458,316,671	99.3	455,213,701	99.3	432,164,634	94.9	434,574,086	100.6	
	算出税額	6,276,109	98.0	6,198,557	98.8	6,177,076	99.7	5,885,991	95.3	5,915,149	100.5		
	住宅軽減	93,313	104.0	99,710	106.9	100,184	100.5	81,167	81.0	83,472	102.8		
	調定税額	6,369,422	98.0	6,298,267	98.9	6,277,260	99.7	5,967,158	95.1	5,998,621	100.5		
	都市計画税	納税義務者	人 27,915	100.9	人 28,101	100.7	人 28,232	100.5	人 28,343	100.4	人 28,422	100.3	
		課税標準額	土地	千円 235,160,544	98.7	千円 230,299,783	97.9	千円 227,534,402	98.8	千円 222,627,673	97.8	千円 221,305,917	99.4
家屋			146,157,026	98.1	151,521,572	103.7	155,036,663	102.3	141,417,305	91.2	144,421,124	102.1	
合計			381,317,570	98.5	381,821,355	100.1	382,571,065	100.2	364,044,978	95.2	365,727,041	100.5	
調定税額	1,142,575	98.5	1,140,338	99.8	1,146,179	100.5	1,090,662	95.2	1,095,711	100.5			
総税額	7,511,997	98.1	7,438,605	99.0	7,423,439	99.8	7,057,820	95.1	7,094,332	100.5			

地目別課税状況調(平成25年度)

地目		地積	割合	評価額 A	課税標準額 B	B/A	固定資産税額	割合	筆数	m ² 当り金額		
										課税標準額	税額	
農地	田	一般田	757,816 m ²	2.5 %	69,062 千円	69,062 千円	100.0 %	967 千円	0.0 %	1,713 筆	91 円	1 円
		宅地介在田	11,959	0.0	169,210	118,219	69.9	1,655	0.1	44	9,885	138
		市街化区域田	194,941	0.6	4,136,748	1,245,562	30.1	17,438	0.7	523	6,389	89
	畑	一般畑	6,628,250	21.6	534,658	534,658	100.0	7,485	0.3	16,422	81	1
		宅地介在畑	114,276	0.4	2,690,508	1,859,493	69.1	26,033	1.0	733	16,272	228
		市街化区域畑	1,448,904	4.7	42,522,705	9,748,498	22.9	136,479	5.1	6,069	6,728	94
宅地	住宅用地	小規模住宅用地	4,600,678	15.0	179,271,837	28,827,262	16.1	403,582	15.2	42,989	6,266	88
		上記以外のもの	1,724,926	5.6	57,611,377	18,382,709	31.9	257,358	9.7	22,339	10,657	149
	商業地等の宅地	4,541,535	14.8	136,595,284	95,048,845	69.6	1,330,684	50.0	16,852	20,929	293	
その他	池沼		70,480	0.2	3,392	3,392	100.0	47	0.0	287	48	1
	山林	一般山林	7,765,275	25.3	192,264	192,264	100.0	2,692	0.1	16,342	25	0
		宅地介在山林等	281,071	0.9	275,938	207,374	75.2	2,903	0.1	869	738	10
	原野		35,965	0.1	6,191	5,156	83.3	72	0.0	410	143	2
	雑種地		2,563,970	8.3	48,803,046	33,969,791	69.6	475,577	17.7	8,713	13,249	185
計		30,740,046	100.0	472,882,220	190,212,285	40.2	2,662,972	100.0	134,305	6,188	87	

法定免税点以上のもの

土地・家屋評価額の推移状況調

区分		年度		21		22		23		24		25	
		金額	前年比	金額	前年比	金額	前年比	金額	前年比	金額	前年比		
土 地	田	1㎡当り評価額	円 89	% 100.0	円 89	% 100.0	円 90	% 101.1	円 90	% 100.0	円 91	% 101.1	
		提示平均価額	89	100.0	89	100.0	89	100.0	90	101.1	90	100.0	
	畑	1㎡当り評価額	80	100.0	80	100.0	80	100.0	80	100.0	81	101.3	
		提示平均価額	80	100.0	80	100.0	80	100.0	80	100.0	80	100.0	
	宅 地	1㎡当り評価額	37,580	98.2	36,730	97.7	36,093	98.3	34,719	96.2	34,316	98.8	
		提示平均価額	38,019	98.5	36,724	96.6	36,191	98.5	35,038	96.8	34,601	98.8	
	山 林	1㎡当り評価額	25	104.2	25	100.0	25	100.0	25	100.0	25	100.0	
		提示平均価額	24	100.0	25	104.2	25	100.0	25	100.0	25	100.0	
	市街化区域 1㎡当り評価額	田	24,923	94.2	24,047	96.5	23,770	98.8	21,529	90.6	21,220	98.6	
		畑	32,876	97.6	31,895	97.0	31,395	98.4	29,705	94.6	29,328	98.7	
家 屋	木 造	1㎡当り評価額	19,244	96.0	20,089	104.4	20,793	103.5	19,264	92.6	19,998	103.8	
		提示平均価額	19,248	96.2	20,015	104.0	20,753	103.7	-	-	-	-	
	非 木 造	1㎡当り評価額	36,737	97.2	37,643	102.5	38,077	101.2	34,085	89.5	34,416	101.0	
		提示平均価額	36,648	97.1	37,467	102.2	38,066	101.6	-	-	-	-	

法定免税点未満を含む

田、畑、山林は介在等を除いた額

土地評価総額・課税標準総額推移状況調

区分		年度		21		22		23		24		25	
		金額	前年比	金額	前年比	金額	前年比	金額	前年比	金額	前年比		
田	評価額	千円 5,787,778	% 89.5	千円 5,426,506	% 93.8	千円 5,235,810	% 96.5	千円 4,551,266	% 86.9	千円 4,375,020	% 96.1		
	課税標準額	1,570,357	100.4	1,556,048	99.1	1,590,896	102.2	1,449,088	91.1	1,432,843	98.9		
畑	評価額	52,780,329	96.0	51,343,931	97.3	50,115,725	97.6	47,003,497	93.8	45,747,871	97.3		
	課税標準額	10,673,381	104.7	11,322,914	106.1	11,786,011	104.1	11,800,833	100.1	12,142,649	102.9		
宅地	評価額	403,003,375	98.8	391,210,421	97.1	388,324,761	99.3	376,577,261	97.0	373,478,498	99.2		
	課税標準額	152,540,042	98.2	148,793,475	97.5	148,299,185	99.7	143,681,219	96.9	142,258,816	99.0		
池沼	評価額	3,396	109.8	3,396	100.0	3,396	100.0	3,392	99.9	3,392	100.0		
	課税標準額	3,396	112.7	3,396	100.0	3,396	100.0	3,392	99.9	3,392	100.0		
山林	評価額	523,922	106.1	514,057	98.1	511,473	99.5	481,468	94.1	468,202	97.2		
	課税標準額	432,547	104.9	428,698	99.1	427,689	99.8	407,207	95.2	399,638	98.1		
原野	評価額	6,766	98.8	6,589	97.4	6,669	101.2	5,699	85.5	6,191	108.6		
	課税標準額	5,524	99.5	5,389	97.6	5,492	101.9	4,813	87.6	5,156	107.1		
雑種地	評価額	56,124,651	97.1	54,002,324	96.2	49,647,772	91.9	49,611,798	99.9	48,803,046	98.4		
	課税標準額	38,192,635	98.1	37,122,941	97.2	34,333,714	92.5	34,460,797	100.4	33,969,791	98.6		
合計	評価額	518,230,217	98.2	502,507,224	97.0	493,845,606	98.3	478,234,381	96.8	472,882,220	98.9		
	課税標準額	203,417,882	98.5	199,232,861	97.9	196,446,383	98.6	191,807,349	97.6	190,212,285	99.2		

法定免税点以上の額

3.3 m²当り平均価額調

年度 区分		21		22		23		24		25	
		金額	前年比	金額	前年比	金額	前年比	金額	前年比	金額	前年比
田	評価額	18,269	90.9	17,273	94.5	16,764	97.1	14,886	88.8	14,966	100.5
	課税標準額	4,957	102.1	4,953	99.9	5,094	102.8	4,740	93.1	4,901	103.4
畑	評価額	20,701	96.5	20,145	97.3	19,709	97.8	18,549	94.1	18,430	99.4
	課税標準額	4,186	105.2	4,443	106.1	4,635	104.3	4,657	100.5	4,891	105.0
宅地	評価額	124,392	98.2	120,549	96.9	118,256	98.1	114,751	97.0	113,413	98.8
	課税標準額	47,083	97.6	45,850	97.4	45,161	98.5	43,783	96.9	43,199	98.7
池沼	評価額	159	104.6	159	100.0	159	100.0	159	100.0	159	100.0
	課税標準額	159	107.4	159	100.0	159	100.0	159	100.0	159	100.0
山林	評価額	218	105.8	215	98.6	214	99.5	202	94.4	192	95.0
	課税標準額	180	104.7	180	100.0	179	99.4	171	95.5	164	95.9
原野	評価額	646	99.1	641	99.2	611	95.3	523	85.6	568	108.6
	課税標準額	528	100.0	524	99.2	503	96.0	441	87.7	473	107.3
雑種地	評価額	68,987	96.3	66,825	96.9	64,654	96.8	63,673	98.5	62,813	98.6
	課税標準額	46,946	97.2	45,938	97.9	44,711	97.3	44,228	98.9	43,721	98.9
合計	評価額	55,416	98.1	53,833	97.1	52,952	98.4	51,313	96.9	50,765	98.9
	課税標準額	21,752	98.4	21,344	98.1	21,064	98.7	20,580	97.7	20,420	99.2

法定免税点以上の額(田、畑、山林は介在等を含む)

土地地積・筆数調

年度		21	22	23	24	25
区分						
田	地積	11,010 a	10,943 a	10,803 a	10,582 a	10,128 a
	筆数	2,651 筆	2,642 筆	2,620 筆	2,548 筆	2,409 筆
畑	地積	87,980 a	87,984 a	87,603 a	87,341 a	85,477 a
	筆数	24,609 筆	24,674 筆	24,615 筆	24,632 筆	24,337 筆
宅地	地積	10,740,009 m ²	10,758,458 m ²	10,866,907 m ²	10,864,944 m ²	10,901,603 m ²
	筆数	81,625 筆	82,811 筆	83,015 筆	83,193 筆	83,461 筆
池沼	地積	722 a	722 a	722 a	721 a	721 a
	筆数	292 筆	292 筆	292 筆	292 筆	292 筆
山林	地積	90,815 a	90,416 a	90,655 a	90,608 a	92,351 a
	筆数	19,481 筆	19,475 筆	19,501 筆	19,475 筆	19,826 筆
原野	地積	392 a	392 a	421 a	421 a	421 a
	筆数	474 筆	473 筆	477 筆	477 筆	475 筆
雑種地	地積	27,156 a	26,983 a	25,608 a	25,986 a	25,923 a
	筆数	9,164 筆	9,254 筆	9,240 筆	9,541 筆	9,530 筆
合計	地積	325,475 a	325,025 a	324,481 a	324,308 a	324,037 a
	筆数	138,296 筆	139,621 筆	139,760 筆	140,158 筆	140,330 筆

非課税土地を除く

家屋評価状況調

年度		21	22	23	24	25
区分						
納税義務者数		24,808 人	25,010 人	25,084 人	25,258 人	25,343 人
棟数	木造	37,691 棟	37,478 棟	37,186 棟	37,039 棟	36,924 棟
	木造以外	16,549 棟	16,568 棟	16,510 棟	16,536 棟	16,522 棟
	計	54,240 棟	54,046 棟	53,696 棟	53,575 棟	53,446 棟
床面積	木造	3,027,553 m ²	3,033,192 m ²	3,033,090 m ²	3,047,123 m ²	3,057,971 m ²
	木造以外	3,252,087 m ²	3,253,392 m ²	3,258,142 m ²	3,277,125 m ²	3,270,088 m ²
	計	6,279,640 m ²	6,286,584 m ²	6,291,232 m ²	6,324,248 m ²	6,328,059 m ²
決定価格	木造	58,260,778 千円	60,935,286 千円	63,066,766 千円	58,698,704 千円	61,152,932 千円
	木造以外	119,470,636 千円	122,466,523 千円	124,061,765 千円	111,700,366 千円	112,544,080 千円
	計	177,731,414 千円	183,401,809 千円	187,128,531 千円	170,399,070 千円	173,697,012 千円
3.3m ² 当価格	木造	63,614 円	66,411 円	68,736 円	63,681 円	66,108 円
	木造以外	121,443 円	124,438 円	125,875 円	112,677 円	113,772 円
	計	93,562 円	96,441 円	98,328 円	89,070 円	90,739 円

法定免税点未満のものも含む。(H7年度以降の建物増改築の棟数計算は、構造・用途・建築年度別に計算せず、主体建物に含まれるものとする。)

構造別家屋新增築状況調

建築年区分 構造		20			21			22			23			24		
		棟数	床面積	決定価格	棟数	床面積	決定価格	棟数	床面積	決定価格	棟数	床面積	決定価格	棟数	床面積	決定価格
木造	割合	%	%	%	%	%	%	%	%	%	%	%	%	%	%	%
	明細	棟数	m ²	千円	棟数	m ²	千円	棟数	m ²	千円	棟数	m ²	千円	棟数	m ²	千円
鉄骨鉄筋 コンクリート造	割合	11.97	6.64	10.73	0.00	0.00	0.00	0.00	0.00	0.00	0.00	0.00	0.00	0.00	0.00	0.00
	明細	79	6,788	779,251	0	0	0	0	0	0	0	0	0	0	0	0
鉄筋 コンクリート造	割合	1.06	8.34	11.33	21.19	22.48	31.93	2.23	3.79	5.20	3.25	2.63	3.24	0.45	0.42	0.57
	明細	7	8,526	822,496	125	19,022	2,042,665	10	2,424	230,819	16	2,245	176,351	2	262	22,895
鉄骨造	割合	8.33	21.06	19.31	5.76	12.21	11.87	6.01	22.07	24.65	4.46	30.87	29.42	6.58	14.78	15.32
	明細	55	21,529	1,402,121	34	10,327	759,328	27	14,108	1,094,338	22	26,361	1,603,687	29	9,119	620,984
軽量鉄骨造	割合	16.82	13.09	13.31	12.37	11.39	10.87	19.38	16.08	17.28	19.88	13.76	14.94	17.91	17.21	18.30
	明細	111	13,377	966,077	73	9,641	695,399	87	10,280	766,998	98	11,755	814,436	79	10,616	741,572
コンクリート ブロック造	割合	0.00	0.00	0.00	0.00	0.00	0.00	0.00	0.00	0.00	0.81	0.08	0.07	0.00	0.00	0.00
	明細	0	0	0	0	0	0	0	0	0	4	66	3,809	0	0	0
計	割合	100	100	100	100	100	100	100	100	100	100	100	100	100	100	100
	明細	660	102,206	7,259,314	590	84,608	6,397,573	449	63,924	4,439,883	493	85,398	5,450,845	441	61,680	4,052,162

種類別家屋新增築状況調（木造の部）

建築年区分 種類	22				23				24			
	棟数	床面積	決定価格	単位当り 価 格	棟数	床面積	決定価格	単位当り 価 格	棟数	床面積	決定価格	単位当り 価 格
専 用 住 宅	棟 254	㎡ 31,395	千円 2,054,549	円 65,442	棟 285	㎡ 35,548	千円 2,337,611	円 65,759	棟 281	㎡ 35,164	千円 2,307,108	円 65,610
共 同 住 宅	14	3,801	211,895	55,747	20	6,440	366,648	56,933	15	4,885	276,090	56,518
併 用 住 宅	2	515	26,017	50,518	6	819	47,838	58,410	3	520	29,965	57,625
旅 館	0	0	0	0	0	0	0	0	0	0	0	0
事 務 所 ・ 店 舗	8	382	19,383	50,741	6	820	42,733	52,113	2	382	20,031	52,437
病 院	0	0	0	0	1	151	10,429	69,066	1	169	9,421	55,746
工 場 ・ 倉 庫	2	149	3,894	26,134	1	83	2,764	33,301	0	0	0	#DIV/0!
附 属 家	45	870	31,990	36,770	34	1,110	44,539	40,125	29	563	24,096	42,799
計	325	37,112	2,347,728	63,261	353	44,971	2,852,562	63,431	331	41,683	2,666,711	63,976

主要なもののみ計上

種類別家屋新增築状況調(非木造の部)

建築年区分 種類構造別		22				23				24			
		棟数	床面積	決定価格	単位当り 価格	棟数	床面積	決定価格	単位当り 価格	棟数	床面積	決定価格	単位当り 価格
事務所・店舗	鉄骨鉄筋 コンクリート造	0	0	0	0	0	0	0	0	0	0	0	0
	鉄筋コンクリート造	0	0	0	0	0	0	0	0	0	0	0	0
	鉄骨造	5	7,709	650,761	84,416	9	18,144	1,302,710	71,798	8	4,342	311,222	71,677
	軽量鉄骨造	0	0	0	0	1	164	9,194	56,061	0	0	0	0
住宅	鉄骨鉄筋 コンクリート造	0	0	0	0	0	0	0	0	0	0	0	0
	鉄筋コンクリート造	8	2,347	227,363	96,874	16	2,245	176,351	78,553	1	198	17,443	88,096
	鉄骨造	9	1,797	151,963	84,565	5	909	70,516	77,575	4	1,511	115,672	76,553
	軽量鉄骨造	66	9,938	756,947	76,167	72	10,982	788,768	71,824	64	10,258	732,615	71,419
工場・倉庫	鉄筋コンクリート造	0	0	0	0	0	0	0	0	0	0	0	0
	鉄骨造	6	2,852	112,736	39,529	5	7,157	224,748	31,403	13	2,693	133,754	49,667
	軽量鉄骨造	0	0	0	0	2	98	3,223	32,888	0	0	0	0
	コンクリート ブロック造	0	0	0	0	0	0	0	0	0	0	0	0
その他	鉄骨鉄筋 コンクリート造	0	0	0	0	0	0	0	0	0	0	0	0
	鉄筋コンクリート造	2	77	3,456	44,883	0	0	0	0	1	64	5,452	85,188
	鉄骨造	7	1,750	178,878	102,216	3	151	5,713	37,834	4	573	60,336	105,298
	軽量鉄骨造	21	342	10,051	29,389	23	511	13,251	25,932	15	358	8,957	25,020
	コンクリート ブロック造	0	0	0	0	4	66	3,809	57,712	0	0	0	0
計		124	26,812	2,092,155	78,031	140	40,427	2,598,283	64,271	110	19,997	1,385,451	69,283

償却資産課税状況調

区 分 \ 年 度		21		22		23		24		25	
		課税標準額	前年比	課税標準額	前年比	課税標準額	前年比	課税標準額	前年比	課税標準額	前年比
市長が 価格を決定 したもの	構 築 物	千円 11,875,261	% 96.9	千円 11,237,958	% 94.6	千円 10,653,618	% 94.8	千円 10,716,089	% 100.6	千円 11,228,871	% 104.8
	機 械 及 び 装 置	31,062,381	93.9	27,541,048	88.7	24,635,355	89.4	23,307,451	94.6	23,664,508	101.5
	船 舶	580,721	116.6	395,030	68.0	457,976	115.9	346,016	75.6	496,166	143.4
	航 空 機	0	0.0	0	0.0	0	0.0	0	0.0	0	0.0
	車 両 及 び 運 搬 具	210,181	107.3	164,845	78.4	134,463	81.6	125,830	93.6	149,787	119.0
	工 具 器 具 及 び 備 品	7,417,692	97.9	7,266,323	98.0	6,855,977	94.4	6,745,147	98.4	6,972,073	103.4
	小 計	51,146,236	95.4	46,605,204	91.1	42,737,389	91.7	41,240,533	96.5	42,511,405	103.1
総務大臣が価格を決定したもの		30,775,141	102.2	30,690,885	99.7	30,332,826	98.8	30,211,986	99.6	29,463,774	97.5
都道府県知事が価格を決定したもの		3,701	93.3	3,479	94.0	3,743	107.6	3,537	94.5	3,356	94.9
小 計		30,778,842	102.2	30,694,364	99.7	30,336,569	98.8	30,215,523	99.6	29,467,130	97.5
合 計		81,925,078	97.8	77,299,568	94.4	73,073,958	94.5	71,456,056	97.8	71,978,535	100.7
納税義務者数		人 1,204	100.5	人 1,171	97.3	人 1,151	98.3	人 1,150	99.9	人 1,144	99.5

交付金に関する調

区分		年度				
		21	22	23	24	25
国 有 資 産	土 地	円 179,800	円 179,800	円 0	円 0	円 0
	家 屋	137,500	137,500	0	0	0
	計	317,300	317,300	0	0	0
公 有 資 産	土 地	24,651,100	25,226,400	24,805,300	24,386,200	24,219,200
	家 屋	26,991,400	26,991,400	26,991,400	26,991,400	26,991,300
	計	51,642,500	52,217,800	51,796,700	51,377,600	51,210,500
合 計	土 地	24,830,900	25,406,200	24,805,300	24,386,200	24,219,200
	家 屋	27,128,900	27,128,900	26,991,400	26,991,400	26,991,300
	計	51,959,800	52,535,100	51,796,700	51,377,600	51,210,500

税率・課税標準額・免税点の推移 (固定資産税)

()基準年度

年度		(9) ~ 11	(12) ~ 14	(15) ~ 17	(18) ~ 20	(21) ~ 23	(24) ~ 25	
区分		(9) ~ 11	(12) ~ 14	(15) ~ 17	(18) ~ 20	(21) ~ 23	(24) ~ 25	
税率		1.4%						
課 税 標 準 額	田・畑	前年度課税標準額/当該年度評価額が 0.9以上 1.025 0.8以上 0.9未満 1.05 0.7以上 0.8未満 1.075 0.7未満 1.1 の負担調整(最高は評価額)	前年度課税標準額/当該年度評価額が 0.9以上 1.025 0.8以上 0.9未満 1.05 0.7以上 0.8未満 1.075 0.7未満 1.1 の負担調整(最高は評価額)	前年度課税標準額/当該年度評価額(市街化区域は×1/3)が 0.9以上 1.025 0.8以上 0.9未満 1.05 0.7以上 0.8未満 1.075 0.7未満 1.1 の負担調整(最高は評価額)	前年度課税標準額/当該年度評価額(市街化区域は×1/3)が 0.9以上 1.025 0.8以上 0.9未満 1.05 0.7以上 0.8未満 1.075 0.7未満 1.1 の負担調整(最高は評価額)	前年度課税標準額/当該年度評価額(市街化区域は×1/3)が 0.9以上 1.025 0.8以上 0.9未満 1.05 0.7以上 0.8未満 1.075 0.7未満 1.1 の負担調整(最高は評価額)	前年度課税標準額/当該年度評価額(市街化区域は×1/3)が 0.9以上 1.025 0.8以上 0.9未満 1.05 0.7以上 0.8未満 1.075 0.7未満 1.1 の負担調整(最高は評価額)	
		住宅 等 田 畑 以外)	個人・法人 0.4以上 1.025 0.3以上 0.4未満 1.05 0.2以上 0.3未満 1.075 0.1以上0.2未満 1.1 0.1未満 1.15 住宅用地の場合 0.8以上 1.0 商業地等の場合 0.6以上 1.0 の負担調整(最高は評価額、商業地等は評価額の80%)	個人・法人 0.4以上 1.025 0.3以上 0.4未満 1.05 0.2以上 0.3未満 1.075 0.1以上0.2未満 1.1 0.1未満 1.15 住宅用地の場合 0.8以上 1.0 商業地等の場合 0.6以上 1.0 の負担調整(最高は評価額、商業地等は平成12年度及び平成13年度評価額の75%、平成14年度については70%)	個人・法人 0.4以上 1.025 0.3以上 0.4未満 1.05 0.2以上 0.3未満 1.075 0.1以上0.2未満 1.1 0.1未満 1.15 住宅用地の場合 0.8以上 1.0 商業地等の場合 0.6以上 1.0 の負担調整(最高は評価額、商業地等は評価額の70%)	個人・法人 0.8以上 1.0 前年度課税標準額 + 当該年度評価額 × 5 % 0.2未満 0.2まで引き上げ の負担調整(最高は評価額)	個人・法人 0.8以上 1.0 前年度課税標準額 + 当該年度評価額 × 5 % 0.2未満 0.2まで引き上げ の負担調整(最高は評価額)	個人・法人 0.9以上 1.0 前年度課税標準額 + 当該年度評価額 × 5 % 0.2未満 0.2まで引き上げ の負担調整(最高は評価額)
	個人 小規模 住宅用地 (商業地等)		個人 小規模住宅用地は評価額の1/6 その他の住宅用地は評価額の1/3 宅地評価土地で価格下落率 0.25以上かつ、負担水準商業地等 0.45以上、小規模住宅用地 0.55以上、その他の住宅用地 0.5以上の場合は負担調整率 1.0	個人 小規模住宅用地は評価額の1/6 その他の住宅用地は評価額の1/3 宅地評価土地で価格下落率 0.12以上かつ、負担水準商業地等 0.45以上、小規模住宅用地 0.55以上、その他の住宅用地 0.5以上の場合は負担調整率 1.0	個人 小規模住宅用地は評価額の1/6 その他の住宅用地は評価額の1/3 宅地評価土地で価格下落率 0.15以上かつ、負担水準商業地等 0.45以上、小規模住宅用地 0.55以上、その他の住宅用地 0.5以上の場合は負担調整率 1.0	前年度課税標準額/当該年度評価額が 0.6以上 1.0 0.2以上 0.6未満 前年度課税標準額 + 当該年度評価額 × 5 % 0.2未満 0.2まで引き上げ の負担調整(最高は評価額の70%)	前年度課税標準額/当該年度評価額が 0.6以上 1.0 0.2以上 0.6未満 前年度課税標準額 + 当該年度評価額 × 5 % 0.2未満 0.2まで引き上げ の負担調整(最高は評価額の70%)	前年度課税標準額/当該年度評価額が 0.6以上 1.0 0.2以上 0.6未満 前年度課税標準額 + 当該年度評価額 × 5 % 0.2未満 0.2まで引き上げ の負担調整(最高は評価額の70%)
	家屋	評価額(平成25年3月31日までの新築住宅で一定要件を備えるものは3又は5年間1/2)						
	償却資産	評価額(地方税法第349条の3、法附則第15条による特例あり)						
	免税点	土地	300,000円	同左	同左	同左	同左	同左
		家屋	200,000円	〃	〃	〃	〃	〃
		償却資産	1,500,000円	〃	〃	〃	〃	〃

平成 9年度以降「非住宅用地」は「商業地等」に読み替える。

税率・課税標準額・免税点の推移 (都市計画税)

() 基準年度

年度		(9) ~ 11	(12) ~ 14	(15) ~ 17	(18) ~ 20	(21) ~ 23	(24) ~ 25
区分							
税率		0.3%					
課税標準の特例等	田・畑	前年度課税標準額/当該年度評価額が	前年度課税標準額/当該年度評価額が	前年度課税標準額/当該年度評価額(市街化区域は×2/3)が	前年度課税標準額/当該年度評価額(市街化区域は×2/3)が	前年度課税標準額/当該年度評価額(市街化区域は×2/3)が	前年度課税標準額/当該年度評価額(市街化区域は×2/3)が
		0.9以上 1.025	0.9以上 1.025	0.9以上 1.025	0.9以上 1.025	0.9以上 1.025	0.9以上 1.025
	0.8以上0.9未満 1.05	0.8以上0.9未満 1.05	0.8以上0.9未満 1.05	0.8以上0.9未満 1.05	0.8以上0.9未満 1.05	0.8以上0.9未満 1.05	
	0.7以上0.8未満 1.075	0.7以上0.8未満 1.075	0.7以上0.8未満 1.075	0.7以上0.8未満 1.075	0.7以上0.8未満 1.075	0.7以上0.8未満 1.075	
		0.7未満 1.1	0.7未満 1.1	0.7未満 1.1	0.7未満 1.1	0.7未満 1.1	0.7未満 1.1
		の負担調整(最高は評価額)					
宅用地等(田畑以外)	一般個人・法人	前年度課税標準額/当該年度評価額が	前年度課税標準額/当該年度評価額が	前年度課税標準額/当該年度評価額が	前年度課税標準額/当該年度評価額が	前年度課税標準額/当該年度評価額が	前年度課税標準額/当該年度評価額が
		0.4以上 1.025	0.4以上 1.025	0.4以上 1.025	1.住宅用地	1.住宅用地	1.住宅用地
		0.3以上0.4未満 1.05	0.3以上0.4未満 1.05	0.3以上0.4未満 1.05	0.8以上 1.0	0.8以上 1.0	0.9以上 1.0
		0.2以上0.3未満 1.075	0.2以上0.3未満 1.075	0.2以上0.3未満 1.075	0.2以上0.8未満 前年度課税標準額 + 当該年度評価額 × 5%	0.2以上0.8未満 前年度課税標準額 + 当該年度評価額 × 5%	0.2以上0.9未満 前年度課税標準額 + 当該年度評価額 × 5%
		0.1以上0.2未満 1.1	0.1以上0.2未満 1.1	0.1以上0.2未満 1.1	前年度課税標準額 + 当該年度評価額 × 5%	前年度課税標準額 + 当該年度評価額 × 5%	前年度課税標準額 + 当該年度評価額 × 5%
		0.1未満 1.15	0.1未満 1.15	0.1未満 1.15	0.2未満 0.2まで引き上げの負担調整(最高は評価額)	0.2未満 0.2まで引き上げの負担調整(最高は評価額)	0.2未満 0.2まで引き上げの負担調整(最高は評価額)
		住宅用地の場合	住宅用地の場合	住宅用地の場合	小規模住宅用地は評価額の1/6	小規模住宅用地は評価額の1/6	小規模住宅用地は評価額の1/6
		0.8以上 1.0	0.8以上 1.0	0.8以上 1.0	その他の住宅用地は評価額の1/3	その他の住宅用地は評価額の1/3	その他の住宅用地は評価額の1/3
		商業地等の場合	商業地等の場合	商業地等の場合	2.商業地等	2.商業地等	2.商業地等
		0.6以上 1.0	0.6以上 1.0	0.6以上 1.0	0.6以上 1.0	0.6以上 1.0	0.6以上 1.0
		の負担調整(最高は評価額、商業地等は評価額の80%)					
		の負担調整(最高は評価額、商業地等は平成12年度及び平成13年度評価額の75%、平成14年度については70%)					
		の負担調整(最高は評価額、商業地等は評価額の70%)					
		小規模住宅用地は評価額の1/3	小規模住宅用地は評価額の1/3	小規模住宅用地は評価額の1/3	0.2未満 0.2まで引き上げの負担調整(最高は評価額の70%)	0.2未満 0.2まで引き上げの負担調整(最高は評価額の70%)	0.2未満 0.2まで引き上げの負担調整(最高は評価額の70%)
		その他の住宅用地は評価額の2/3	その他の住宅用地は評価額の2/3	その他の住宅用地は評価額の2/3			
		宅地評価土地で価格下落率0.25以上かつ、負担水準商業地等0.45以上、小規模住宅用地0.55以上、その他の住宅用地0.5以上の場合は負担調整率1.0	宅地評価土地で価格下落率0.12以上かつ、負担水準商業地等0.45以上、小規模住宅用地0.55以上、その他の住宅用地0.5以上の場合は負担調整率1.0	宅地評価土地で価格下落率0.15以上かつ、負担水準商業地等0.45以上、小規模住宅用地0.55以上、その他の住宅用地0.5以上の場合は負担調整率1.0			
		個人・法人	個人・法人	個人・法人			
		評価額	評価額	評価額	評価額	評価額	評価額
		固定資産税と同じ					

年度		19	20	21	22	23	24
区分							
按分率	固定資産税	当初84.89%・決定84.90%	当初84.84%・決定84.85%	当初84.78%・決定84.79%	当初84.67%・決定84.67%	当初84.55%・決定84.56%	当初84.55%・決定84.55%
	都市計画税	当初15.11%・決定15.10%	当初15.16%・決定15.15%	当初15.22%・決定15.21%	当初15.33%・決定15.33%	当初15.45%・決定15.44%	当初15.45%・決定15.45%

特別土地保有税課税状況調

		保有分 (5 月 申 告 分)							取 得 分 (8 月 ・ 2 月 申 告 分)							
区分 年度	件 数	面 積	課税標準額	固定資産税	算出税額	左の内免除分			件 数	面 積	課税標準額	固定資産税	算出税額	左の内免除分		
				課税標準額		件数	面積	税額				課税標準額		件数	面積	税額
21	0	0	0	0	0	0	0	0	0	0	0	0	0	0	0	0
22	0	0	0	0	0	0	0	0	0	0	0	0	0	0	0	0
23	0	0	0	0	0	0	0	0	0	0	0	0	0	0	0	0
24	0	0	0	0	0	0	0	0	0	0	0	0	0	0	0	0
25	0	0	0	0	0	0	0	0	0	0	0	0	0	0	0	0

件数欄の数字は納税義務者数で()内数は所有者数

特別土地保有税の調定状況調

年度 区分		21	22	23	24	25
		保 有 分	調定総額	0人 0千円	0人 0千円	0人 0千円
決算額	0人(0人) 0千円(0千円)		0人(0人) 0千円(0千円)	0人(0人) 0千円(0千円)	0人(0人) 0千円(0千円)	0人(0人) 0千円(0千円)
取 得 分	調定総額	0人 0千円	0人 0千円	0人 0千円	0人 0千円	0人 0千円
	決算額	0人(0人) 0千円(0千円)	0人(0人) 0千円(0千円)	0人(0人) 0千円(0千円)	0人(0人) 0千円(0千円)	0人(0人) 0千円(0千円)
計	調定総額	0人 0千円	0人 0千円	0人 0千円	0人 0千円	0人 0千円
	決算額	0人(0人) 0千円(0千円)	0人(0人) 0千円(0千円)	0人(0人) 0千円(0千円)	0人(0人) 0千円(0千円)	0人(0人) 0千円(0千円)

()内の数字は免除、猶予分

諸税

軽自動車税年度別調定額調

種類	年度	21			22			23			24			25 (当初調定額)		
		台数	税 額	前年比	台数	税 額	前年比	台数	税 額	前年比	台数	税 額	前年比	台数	税 額	前年比
原付 自 転 車	1 種	5,908	5,908,000	98.1	5,756	5,756,000	97.4	5,488	5,488,000	95.3	5,234	5,234,000	95.4	5,052	5,052,000	96.5
	2種(乙)	362	434,400	100.0	338	405,600	93.1	299	358,800	88.5	292	350,400	97.7	286	343,200	97.9
	2種(甲)	304	486,400	110.1	347	555,200	114.1	384	614,400	110.7	416	665,600	108.3	450	720,000	108.2
	ミニカー	60	150,000	122.4	59	147,500	98.3	63	157,500	106.8	61	152,500	96.8	61	152,500	100.0
軽 自 動 車	軽二輪	944	2,265,600	103.7	920	2,208,000	97.5	895	2,148,000	97.3	885	2,124,000	98.9	880	2,112,000	99.4
	被けん 引 車	29	69,600	93.5	32	76,800	110.3	29	69,600	90.6	30	72,000	103.4	28	67,200	93.3
	軽三輪	3	9,300	100.0	3	9,300	100.0	3	9,300	100.0	3	9,300	100.0	3	9,300	100.0
	軽四乗 営業用	0	0	100.0	0	0	100.0	0	0	100.0	0	0	100.0	0	0	100.0
	軽四乗 自家用	14,352	103,334,400	103.6	14,799	106,552,800	103.1	15,083	108,597,600	101.9	15,527	111,794,400	102.9	16,018	115,329,600	103.2
	軽四貨 営業用	85	255,000	104.9	92	276,000	108.2	91	273,000	98.9	90	270,000	98.9	94	282,000	104.4
	軽四貨 自家用	6,852	27,408,000	97.1	6,675	26,700,000	97.4	6,491	25,964,000	97.2	6,399	25,596,000	98.6	6,291	25,164,000	98.3
小型 特 殊	農耕用	164	262,400	103.8	163	260,800	99.4	163	260,800	100.0	168	268,800	103.1	167	267,200	99.4
	その他	421	1,978,700	98.6	413	1,941,100	98.1	413	1,941,100	100.0	410	1,927,000	99.3	412	1,936,400	100.5
二輪の小型 自 動 車		974	3,896,000	96.7	999	3,996,000	102.7	1,016	4,064,000	101.7	1,031	4,124,000	101.5	1,084	4,336,000	105.1
合 計		30,458	146,457,800	101.8	30,596	148,885,100	101.7	30,418	149,946,100	100.7	30,546	152,588,000	101.8	30,826	155,771,400	102.1

軽自動車の異動概数調

種別		年度		20		21		22		23		24	
		届出車	廃車数	届出車	廃車数	届出車	廃車数	届出車	廃車数	届出車	廃車数		
原付自動車	1種	694	793	613	768	631	883	567	813	534	720		
	2種(乙)	49	56	34	59	33	76	39	39	39	44		
	2種(甲)	72	51	88	45	96	60	90	50	86	53		
	ミニカー	17	8	10	10	14	10	9	10	12	12		
軽自動車	軽二輪	168	131	146	169	152	175	157	169	157	163		
	被けん引車	8	9	8	6	1	4	3	2	4	6		
	軽三輪	0	0	0	0	0	0	0	0	0	0		
	軽四乗 営業用	0	0	0	0	0	0	0	0	0	0		
	軽四乗 自家用	2,471	1,920	2,324	1,859	2,417	2,173	2,378	1,919	2,764	2,246		
	軽四貨 営業用	33	28	35	28	40	41	20	20	16	12		
	軽四貨 自家用	670	849	715	879	720	905	634	703	613	733		
小型特殊自動車	農耕用	9	3	5	6	5	5	9	4	5	6		
	その他	35	38	17	25	33	18	25	28	23	21		
二輪の小型自動車		198	225	184	158	184	167	205	193	218	170		
計		4,424	4,111	4,179	4,012	4,326	4,517	4,136	3,950	4,471	4,186		

軽自動車税年度別税額調

種 別		年 度	S 5 7 ~ S 5 8	S 5 9	S 6 0 ~ H 6	H 7 ~	
原 付 自 転 車	1 種		円 700	円 1,000	円 1,000	円 1,000	
	2 種 (乙)		1,100	1,200	1,200	1,200	
	2 種 (甲)		1,450	1,600	1,600	1,600	
	ミ ニ カ ー			2,500	2,500	2,500	
軽 自 動 車	軽 二 輪		2,200	2,400	2,400	2,400	
	被 け ん 引 車		2,200	2,400	2,400	2,400	
	軽 三 輪		2,850	3,100	3,100	3,100	
	軽 四 乗	営 業 用		5,200	5,500	5,500	5,500
		自 家 用		6,500	7,200	7,200	7,200
	軽 四 貨	営 業 用		2,900	3,000	3,000	3,000
		自 家 用		3,650	4,000	4,000	4,000
	小 型 特 殊 車	農 耕 用		1,450	1,600	1,600	1,600
そ の 他			4,300	4,700	電 気 車 4,300 電 気 車 外 4,700	4,700	
二 輪 の 小 型 自 動 車			3,650	4,000	4,000	4,000	

市たばこ税年度別調定状況調

年度		20	21	22	23	24
区分						
税 額		688,388,025 円	660,959,710 円	629,861,289 円	674,488,790 円	659,861,924 円
売 上 本 数		210,099,777 本	201,793,473 本	178,683,888 本	148,481,165 本	145,719,182 本
前 年 比	税 額	94.7 %	96.0 %	95.3 %	107.1 %	97.8 %
	本 数	94.7 %	96.0 %	88.5 %	83.1 %	98.1 %
一 本 当 り 税 額		3円27銭	3円27銭	3円52銭	4円54銭	4円53銭

市たばこ税率推移状況調

年度		20	21	22	23	24
区分						
税 率 (1,000本当り)		3,298 円	3,298 円	3,298 円 (10月1日から) 4,618 円	4,618 円	4,618 円
	旧3級品	1,564 円	1,564 円	1,564 円 (10月1日から) 2,190 円	2,190 円	2,190 円

旧3級品(しんせい・エコー・ゴールデンバット・わかば・バイオレット・ウルマ)

入湯税年度別調定状況調

年度		20	21	22	23	24
区分						
課税対象者数		731,697 人	649,570 人	636,871 人	607,829 人	598,502 人
調 定 額		105,097,179 円	93,111,312 円	91,715,331 円	87,295,722 円	85,821,096 円
前 年 比		92.9 %	88.6 %	98.5 %	95.2 %	98.3 %

収納

期限内納付状況調(平成24年度)

区分 税目期別		調定		期限内納付				自主納付				口座振替			
		件数(A)	税額(B)	件数(C)	C/A	税額(D)	D/B	件数(E)	E/C	税額(F)	F/D	件数(G)	G/C	税額(H)	H/D
		件	千円	件	%	千円	%	件	%	千円	%	件	%	千円	%
市県民税 (普通徴収)	全			15,668	-	485,716	-	9,776	-	274,867	-	5,892	-	210,849	-
	1	15,725	501,035	7,897	-	266,983	-	2,628	-	76,778	-	5,269	-	190,205	-
	2	13,316	483,079	6,457	-	270,843	-	2,034	-	79,461	-	4,423	-	191,382	-
	3	13,129	486,107	6,446	-	273,658	-	2,079	-	82,363	-	4,367	-	191,295	-
	4	13,477	508,518	6,899	-	292,600	-	2,476	-	98,648	-	4,423	-	193,952	-
	計	55,647	1,978,739	43,367	77.9	1,589,800	80.3	18,993	43.8	612,117	38.5	24,374	56.2	977,683	61.5
固定資産税 都市計画税	全			57,584	-	1,993,470	-	26,568	-	1,125,470	-	31,016	-	868,000	-
	1	32,591	1,812,544	14,674	-	919,752	-	3,104	-	293,267	-	11,570	-	626,485	-
	2	32,457	1,748,430	14,722	-	898,741	-	2,611	-	269,020	-	12,111	-	629,721	-
	3	32,458	1,748,485	14,952	-	935,917	-	2,753	-	293,084	-	12,199	-	642,833	-
	4	32,458	1,748,342	15,261	-	909,631	-	3,145	-	272,950	-	12,116	-	636,681	-
	計	129,964	7,057,801	117,193	90.2	5,657,511	80.2	38,181	32.6	2,253,791	39.8	79,012	67.4	3,403,720	60.2
軽自動車税		30,546	152,588	24,017	78.6	120,062	78.7	12,364	51.5	64,487	53.7	11,653	48.5	55,575	46.3
合計		216,157	9,189,128	184,577	85.4	7,367,373	80.2	69,538	37.7	2,930,395	39.8	115,039	62.3	4,436,978	60.2
国民健康保険税	全			8,577	-	133,032	-	5,238	-	77,291	-	3,339	-	55,741	-
	1	12,438	243,367	8,489	-	175,652	-	999	-	20,855	-	7,490	-	154,797	-
	2	12,240	235,181	8,787	-	175,513	-	1,317	-	24,879	-	7,470	-	150,634	-
	3	12,209	234,627	8,610	-	172,839	-	1,192	-	22,378	-	7,418	-	150,461	-
	4	12,017	232,408	8,692	-	173,943	-	1,244	-	23,165	-	7,448	-	150,778	-
	5	12,000	232,778	8,613	-	173,557	-	1,202	-	22,467	-	7,411	-	151,090	-
	6	11,981	232,548	8,618	-	172,915	-	1,151	-	21,073	-	7,467	-	151,842	-
	7	11,857	232,261	8,678	-	175,365	-	1,311	-	24,307	-	7,367	-	151,058	-
	8	11,849	233,239	8,611	-	173,635	-	1,220	-	22,141	-	7,391	-	151,494	-
	9	11,834	233,780	8,666	-	176,071	-	1,333	-	24,328	-	7,333	-	151,743	-
	計	108,425	2,110,189	86,341	79.6	1,702,522	80.7	16,207	18.8	282,884	16.6	70,134	81.2	1,419,638	83.4

市税年度別収入状況調(その2)

年度 税目		20			21			22			23			24		
		調定額	納付額	納付率	調定額	納付額	納付率	調定額	納付額	納付率	調定額	納付額	納付率	調定額	納付額	納付率
特別土地 保有税	現年 課税分	千円 0	千円 0	% -	千円 0	千円 0	% -	千円 0	千円 0	% -	千円 0	千円 0	% -	千円 0	千円 0	% -
	滞納 繰越分	-	-	-	-	-	-	-	-	-	-	-	-	-	-	-
	計	0	0	-	0	0	-	0	0	-	0	0	-	0	0	-
入湯税	現年 課税分	105,097	105,097	100.0	93,111	93,053	99.9	91,715	91,570	99.8	87,296	86,234	98.8	85,821	85,821	100.0
	滞納 繰越分	-	-	-	-	-	-	59	59	100.0	145	145	100.0	1,062	1,062	100.0
	計	105,097	105,097	100.0	93,111	93,053	99.9	91,774	91,629	99.8	87,441	86,379	98.8	86,883	86,883	100.0
都市 計画税	現年 課税分	1,159,890	1,134,733	97.8	1,142,575	1,113,678	97.5	1,140,339	1,112,450	97.6	1,146,179	1,119,862	97.7	1,090,756	1,068,558	98.0
	滞納 繰越分	114,921	10,616	9.2	116,114	14,320	12.3	117,195	16,546	14.1	114,174	21,919	19.2	113,248	20,107	17.8
	計	1,274,811	1,145,349	89.8	1,258,689	1,127,998	89.6	1,257,534	1,128,996	89.8	1,260,353	1,141,781	90.6	1,204,004	1,088,665	90.4
計	現年 課税分	14,312,481	13,991,010	97.8	13,726,761	13,382,680	97.5	13,280,383	12,988,628	97.8	13,165,074	12,897,405	98.0	13,896,189	13,664,909	98.3
	滞納 繰越分	1,156,394	121,449	10.5	1,212,695	159,723	13.2	1,266,337	179,704	14.2	1,230,762	233,437	19.0	1,181,169	233,068	19.7
	計	15,468,875	14,112,459	91.2	14,939,456	13,542,403	90.6	14,546,720	13,168,332	90.5	14,395,836	13,130,842	91.2	15,077,358	13,897,977	92.2

年度別督促状況調

税 目		年 度		20		21		22		23		24	
		督促内訳	前年比	督促内訳	前年比	督促内訳	前年比	督促内訳	前年比	督促内訳	前年比		
個人 市 県 民 税	普通徴収	件数	13,676	104.2	14,496	106.0	11,903	82.1	11,088	93.2	10,214	92.1	
		金額	440,537	106.6	353,032	80.1	322,664	91.4	316,586	98.1	304,090	96.1	
	特別徴収	件数	834	103.5	779	93.4	673	86.4	721	107.1	744	103.2	
		金額	25,418	90.8	25,767	101.4	23,289	90.4	20,013	85.9	17,977	89.8	
法人市民税	件数	144	116.1	119	82.6	126	105.9	106	84.1	138	130.2		
	金額	13,449	154.0	7,811	58.1	7,910	101.3	6,481	81.9	14,455	223.0		
固定資産税 都市計画税	件数	8,952	101.5	9,409	105.1	9,718	103.3	9,671	99.5	8,987	92.9		
	金額	454,286	101.4	608,868	134.0	452,834	74.4	470,933	104.0	398,561	84.6		
軽自動車税	件数	4,174	101.1	4,306	103.2	4,114	95.5	3,951	96.0	3,773	95.5		
	金額	19,577	102.2	20,278	103.6	19,635	96.8	19,254	98.1	18,541	96.3		
特別土地保有税	件数	0	-	0	-	0	-	0	-	0	-		
	金額	0	-	0	-	0	-	0	-	0	-		
計	件数	27,780	102.9	29,109	104.8	26,534	91.2	25,537	96.2	23,856	93.4		
	金額	953,267	103.9	1,015,756	106.6	826,332	81.4	833,267	100.8	753,624	90.4		
国民健康保険税	件数	20,684	103.7	21,520	104.0	20,859	96.9	20,405	97.8	18,605	91.2		
	金額	401,515	87.2	430,803	107.3	369,826	85.8	362,874	98.1	337,396	93.0		

随時分を含む

督促状況期別明細表

年度 税目期別		23						24					
		調定		督促				調定		督促			
		件数	税額	件数	割合	税額	割合	件数	税額	件数	割合	税額	割合
	件	千円	件	%	千円	%	件	千円	件	%	千円	%	
市県民税 (普通徴収)	1	16,015	479,879	3,096	19.3	78,071	16.3	15,725	501,035	2,812	17.9	73,926	14.8
	2	13,423	459,637	2,623	19.5	73,633	16.0	13,316	483,079	2,427	18.2	72,819	15.1
	3	13,200	463,016	2,665	20.2	79,591	17.2	13,129	486,107	2,417	18.4	72,839	15.0
	4	13,509	484,577	2,570	19.0	77,238	15.9	13,477	508,518	2,367	17.6	76,378	15.0
	計	56,147	1,887,109	10,954	19.5	308,533	16.3	55,647	1,978,739	10,023	18.0	295,962	15.0
固定資産税 都市計画税	1	32,490	1,901,717	2,374	7.3	109,713	5.8	32,591	1,812,544	2,368	7.3	97,947	5.4
	2	32,354	1,838,376	2,637	8.2	136,748	7.4	32,457	1,748,430	2,332	7.2	105,301	6.0
	3	32,354	1,838,369	2,435	7.5	113,131	6.2	32,458	1,748,485	2,301	7.1	101,760	5.8
	4	32,350	1,838,122	2,220	6.9	110,966	6.0	32,458	1,748,342	1,984	6.1	93,397	5.3
	計	129,548	7,416,584	9,666	7.5	470,558	6.3	129,964	7,057,801	8,985	6.9	398,405	5.6
合 計		185,695	9,303,693	20,620	11.1	779,091	8.4	185,611	9,036,540	19,008	10.2	694,367	7.7
国民健康保険税	1	12,406	244,169	2,477	20.0	42,329	17.3	12,438	243,367	2,256	18.1	37,836	15.5
	2	12,216	236,334	2,309	18.9	39,186	16.6	12,240	235,181	2,110	17.2	35,436	15.1
	3	12,182	235,439	2,357	19.3	40,114	17.0	12,209	234,627	2,120	17.4	35,615	15.2
	4	12,001	233,626	2,245	18.7	38,369	16.4	12,017	232,408	2,021	16.8	34,407	14.8
	5	12,016	233,960	2,235	18.6	38,404	16.4	12,000	232,778	2,006	16.7	35,065	15.1
	6	11,996	233,718	2,204	18.4	38,169	16.3	11,981	232,548	2,098	17.5	36,267	15.6
	7	11,894	233,556	2,153	18.1	37,714	16.1	11,857	232,261	1,940	16.4	34,257	14.7
	8	11,901	234,993	2,112	17.7	37,832	16.1	11,849	233,239	1,937	16.3	35,004	15.0
	9	11,900	237,233	2,093	17.6	39,222	16.5	11,834	233,780	1,878	15.9	34,290	14.7
	計	108,512	2,123,028	20,185	18.6	351,339	16.5	108,425	2,110,189	18,366	16.9	318,177	15.1

差押及び公売実施状況の推移

差押の推移

単位:件

区分		年度					
		19	20	21	22	23	24
不 動 産		11	6	7	8	25	31
動 産	自 動 車	4	2	1	1	2	0
	自動車を除く	56	63	64	30	53	1
電話加入権		0	0	0	0	0	
債 権		45	73	48	71	266	547
計		116	144	120	110	346	579

公売実績

区分		年度											
		19		20		21		22		23		24	
		件数	金額	件数	金額	件数	金額	件数	金額	件数	金額	件数	金額
不 動 産		1	10,510,000	0	0	0	0	0	0	0	0	0	0
動 産	自 動 車	3	1,465,000	4	1,344,500	1	306,500	1	301,000	2	167,000	0	0
	自動車を除く	41	813,655	96	2,639,376	94	1,567,263	91	1,491,013	94	1,175,173	136	1,839,561
計		45	12,788,655	100	3,983,876	95	1,873,763	92	1,792,013	96	1,342,173	136	1,839,561
実 施 回 数		4		4		5		4		6		7	

年度別滞納処分執行停止調

年度 税目	20		21		22		23		24	
	件数	税額	件数	税額	件数	税額	件数	税額	件数	税額
市 税	件 2,283	円 65,678,742	件 2,022	円 45,050,573	件 2,284	円 39,114,036	件 2,014	円 31,753,744	件 1,568	円 31,459,240
国民健康保険税	3,624	71,398,830	3,063	56,413,625	3,672	64,421,898	3,375	53,108,024	3,398	50,286,704
計	5,907	137,077,572	5,085	101,464,198	5,956	103,535,934	5,389	84,861,768	4,966	81,745,944

年度別不納欠損額調

年度 税目	20		21		22		23		24	
	件数	税額	件数	税額	件数	税額	件数	税額	件数	税額
個人市民税	件 3,060	円 49,865,580	件 2,821	円 33,973,466	件 3,159	円 49,154,742	件 2,424	円 34,924,187	件 2,454	円 42,213,071
法人市民税	27	1,447,200	20	1,006,800	21	1,251,700	26	4,465,800	31	1,603,100
固定資産・都市計画税	1,678	87,283,028	1,562	88,023,300	1,730	94,408,936	932	34,555,148	759	83,666,264
軽自動車税	513	1,860,550	513	1,982,900	520	2,118,500	431	1,742,800	423	1,793,236
計	5,278	140,456,358	4,916	124,986,466	5,430	146,933,878	3,813	75,687,935	3,667	129,275,671
国民健康保険税	7,917	147,819,094	7,472	139,628,724	7,705	169,279,435	5,204	109,522,524	4,328	87,254,058

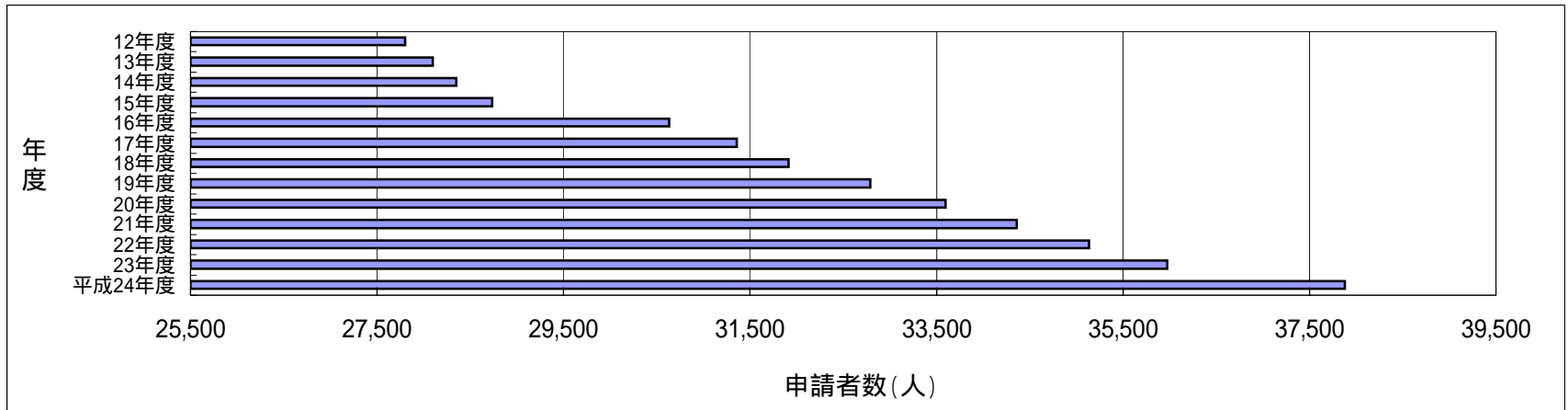
預金口座振替納税の状況

年度 税目	23						24					
	調 定 額		振 替 納 付 額		振 替 の 割 合		調 定 額		振 替 納 付 額		振 替 の 割 合	
	件 数	金 額	件 数	金 額	件 数	金 額	件 数	金 額	件 数	金 額	件 数	金 額
市 県 民 税 (普 通)	56,147	1,887,109	24,197	923,528	43.1	48.9	55,647	1,978,739	24,374	977,683	43.8	49.4
固 定 資 産 税	129,548	7,416,584	77,838	3,553,810	60.1	47.9	129,964	7,057,801	79,012	3,403,720	60.8	48.2
軽 自 動 車 税	30,418	149,946	11,749	55,289	38.6	36.9	30,546	152,588	11,653	55,575	38.1	36.4
計	216,113	9,453,639	113,784	4,532,627	52.7	47.9	216,157	9,189,128	115,039	4,436,978	53.2	48.3
国 民 健 康 保 険 税	108,512	2,123,028	69,788	1,428,601	64.3	67.3	108,425	2,110,189	70,134	1,419,638	64.7	67.3

固定資産税には、都市計画税を含む。

振替納税の推移 (年度末現在)

年 度	申請者数(人)
平成24年度	37,881
23年度	35,972
22年度	35,134
21年度	34,359
20年度	33,597
19年度	32,789
18年度	31,914
17年度	31,360
16年度	30,634
15年度	28,736
14年度	28,350
13年度	28,099
12年度	27,800



その他

納期前納付状況調べ

市県民税(普通徴収)

区分		年度		21		22		23		24		25	
		件数・金額	前年比	件数・金額	前年比	件数・金額	前年比	件数・金額	前年比	件数・金額	前年比		
調定	件数(A)	件 20,717	% 103.0	件 16,207	% 78.2	件 16,028	% 98.9	件 15,743	% 98.2	件 16,049	% 101.9		
	金額(B)	千円 2,446,030	% 94.0	千円 2,104,176	% 86.0	千円 1,861,235	% 88.5	千円 1,949,271	% 104.7	千円 1,867,186	% 95.8		
納期前納付	件数(C)	件 4,986	% 97.6	件 3,948	% 79.2	件 4,020	% 101.8	件 3,917	% 97.4	件 4,009	% 102.3		
	税額(D)	千円 588,986	% 89.0	千円 486,227	% 82.6	千円 507,348	% 104.3	千円 485,716	% 95.7	千円 487,549	% 100.4		
調定に対する割合	(C)/(A)	% 24.07		% 24.36		% 25.08		% 24.88		% 24.98			
	(D)/(B)	% 24.08		% 23.11		% 27.26		% 24.92		% 26.11			

固定資産税・都市計画税

区分		年度		21		22		23		24		25	
		件数・金額	前年比	件数・金額	前年比	件数・金額	前年比	件数・金額	前年比	件数・金額	前年比		
調定	件数(A)	件 32,202	% 100.8	件 32,375	% 100.5	件 32,491	% 100.4	件 32,591	% 100.3	件 32,677	% 100.3		
	金額(B)	千円 7,508,982	% 98.1	千円 7,436,903	% 99.0	千円 7,417,047	% 99.7	千円 7,057,828	% 95.2	千円 7,094,311	% 100.5		
納期前納付	件数(C)	件 13,895	% 101.2	件 14,455	% 104.0	件 14,556	% 100.7	件 14,395	% 98.9	件 14,480	% 100.6		
	税額(D)	千円 1,812,488	% 98.8	千円 2,145,742	% 118.4	千円 2,109,671	% 98.3	千円 1,993,460	% 94.5	千円 2,049,049	% 102.8		
調定に対する割合	(C)/(A)	% 43.15		% 44.65		% 44.8		% 44.17		% 44.31			
	(D)/(B)	% 24.14		% 28.85		% 28.44		% 28.24		% 28.88			

全納報奨金は、平成16年度から廃止

雑収入状況調

区分 \ 年度		20		21		22		23		24	
		件	円	件	円	件	円	件	円	件	円
督促手数料		-	-	-	-	-	-	-	-	-	-
延滞金		-	10,303,025	-	14,820,029	-	9,509,959	-	18,645,199	-	47,304,477
納税証明等手数料	納税	1,310	478,500	1,132	397,600	1,366	468,800	1,283	448,500	1,094	408,600
	資産	963	546,900	915	555,900	1,194	604,800	1,056	498,600	1,035	531,300
	所得	7,093	2,318,500	8,033	2,666,400	9,519	3,043,600	8,804	2,761,300	9,782	2,926,800
	その他	594	183,000	715	231,300	817	259,200	670	218,700	674	222,600
臨時運行許可手数料		725	543,750	662	496,500	633	474,750	604	453,000	642	481,500
閲覧手数料		4,168	2,301,000	2,317	1,326,900	2,050	1,159,200	1,972	1,076,100	1,842	1,072,200
住宅家屋証明手数料		432	561,600	354	460,200	341	443,300	352	457,600	343	445,900

電子計算機による税計算委託料調

会計別 \ 年度	20		21		22		23		24	
	円	円	円	円	円	円	円	円	円	
一般会計	52,092,444	45,367,006	47,314,265	34,513,292	30,022,487					
国保特別会計	11,675,566	12,220,226	11,668,645	10,541,494	9,388,727					
合計	63,768,010	57,587,232	58,982,910	45,054,786	39,411,214					

平成25年10月発行

税務の概要

編集・発行 蒲郡市 総務部 税務収納課
〒443 - 8601
蒲郡市 旭町17番1号
TEL 0533-66-1113~7
