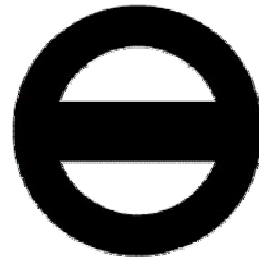


平成 22 年 度

税 務 の 概 要



蒲 郡 市

目 次

| | | | |
|----------------------------|----|-----------------------------|----|
| 市 勢 | | 所得控除・非課税・税率等の推移(その2)..... | 26 |
| 位置及び地勢 | 1 | 所得控除・非課税・税率等の推移(その3)..... | 27 |
| 市の範囲 | 1 | 決算月区分別法人数調 | 28 |
| 市域の推移 | 1 | 区分別法人税額調 | 29 |
| 人口と世帯の推移 | 2 | 均等割区分別法人数調 | 29 |
| 産業別及び男女就業者数(15歳以上)..... | 3 | 法人市民税月別調定額調 | 30 |
| 行政機構 | | 業種別法人税割額調 | 31 |
| 蒲郡市機構図 | 4 | 法人市民税の税率の推移 | 32 |
| 税務行政機構 | 5 | 固定資産税 | |
| 税務事務分掌(税務担当)..... | 6 | 固定資産税・都市計画税調定状況調..... | 33 |
| 収納事務分掌(収納担当)..... | 7 | 地目別課税状況調(平成22年度)..... | 34 |
| 徴税費の状況調 | 8 | 土地・家屋評価額の推移状況調 | 35 |
| 財 政 | | 土地評価総額・課税標準総額推移状況調..... | 36 |
| 歳入決算額比較表 | 9 | 3.3㎡当り平均価額調 | 37 |
| 歳出決算額比較表 | 10 | 土地地積・筆数調 | 38 |
| 一般会計歳入歳出予算(平成22年度)図表..... | 11 | 家屋評価状況調 | 39 |
| 市税1人当り額等推移 | 12 | 構造別家屋新增築状況調 | 40 |
| 税調定総額の推移 | 13 | 種類別家屋新增築状況調(木造の部)..... | 41 |
| 人口1人当り税額の推移 | 13 | 種類別家屋新增築状況調(非木造の部)..... | 42 |
| 市 税 | | 償却資産課税状況調 | 43 |
| 市税収入状況(一般会計) | 14 | 交付金に関する調 | 44 |
| 年度別市税調定収入状況調 | 15 | 税率・課税標準額・免税点の推移(固定資産税)..... | 45 |
| 年度別市税構成状況調 | 16 | 税率・課税標準額・免税点の推移(都市計画税)..... | 46 |
| 年度別市税決算額伸率調 | 17 | 特別土地保有税課税状況調 | 47 |
| 市民税 | | 特別土地保有税の調定状況調..... | 48 |
| 年度別個人住民税納税義務者調 | 19 | 諸 税 | |
| 年度別個人住民税課税額調 | 20 | 軽自動車税年度別調定額調 | 49 |
| 年度別個人市民税業種別調定状況調(その1)..... | 21 | 軽自動車の異動概数調 | 50 |
| 年度別個人市民税業種別調定状況調(その2)..... | 22 | 軽自動車税年度別税額調 | 51 |
| 年度別個人市民税業種別調定状況調(その3)..... | 23 | 市たばこ税年度別調定状況調..... | 52 |
| 所得段階別納税義務者・所得割額調(市民税)..... | 24 | 市たばこ税率推移状況調 | 52 |
| 所得控除・非課税・税率等の推移(その1)..... | 25 | 入湯税年度別調定状況調 | 52 |

| | |
|-----------------------------|----|
| 収 納 | |
| 期限内納付状況調(平成21年度) | 53 |
| 市税年度別収入状況調(その1) | 54 |
| 市税年度別収入状況調(その2) | 55 |
| 年度別督促状況調 | 56 |
| 督促状況期別明細表 | 57 |
| 年度別差押および差押解除状況調 | 58 |
| 年度別公売および交付要求調 | 58 |
| 年度別滞納処分執行停止調 | 59 |
| 年度別不納欠損額調 | 59 |
| 預金口座振替納税の状況 | 60 |
| 振替納税の推移(年度末現在) | 60 |
| その他 | |
| 納期前納付状況調(市県民税) | 61 |
| 納期前納付状況調(固定資産税・都市計画税) | 61 |
| 雑収入状況調 | 62 |
| 電子計算機による税計算委託料調 | 62 |

市勢

(1) 位置及び地勢

位置 本市は本州のほぼ中央部、太平洋岸の愛知県東南部に位置している。南方は三河湾に面し、東・北・西はそれぞれ豊川市・岡崎市・幸田町・幡豆町に隣接している。県庁所在地、名古屋より東海道線で約37分の距離にある。

地勢 南は渥美・知多の両半島に抱かれた三河湾に面し、残る三方は赤石山脈の山々に囲まれた盆地に位置し、海岸線に沿って市街地が形成されている。市の境界をなす山々は約400mの高さで連なり、なだらかな赤肌がちの老年的地形をなしている。



蒲都市観光協会HP (<http://www.gamagori.jp/menu/about/>) 参照

(2) 市の範囲 (H21.10.1)

| 面積 | ひろがり | | 海岸線 延長 |
|-----------------|-------|-------|-----------|
| | 東 西 | 南 北 | |
| km ² | km | km | km |
| 56.81 | 12.44 | 11.64 | 47.288 |

(3) 市域の推移

| 年次 | 合併町村名 | 面積 | 人口 | 人口密度 |
|----------|-------|-----------------|--------|-------|
| | | Km ² | 人 | 人 |
| 29. 4. 1 | 市制施行 | 35.50 | 48,522 | 1,367 |
| 30.10. 1 | 大塚村 | 41.36 | 52,955 | 1,280 |
| 37. 4. 1 | 形原町 | 47.07 | 70,204 | 1,491 |
| 38. 4. 1 | 西浦町 | 50.60 | 81,046 | 1,602 |



蒲都市観光協会HP (<http://www.gamagori.jp/menu/access/>) 参照

人 口 と 世 帯 の 推 移

| 年 | | 世 帯 数 | 人 口 | | | 1世帯当り 平均人員 | 人口密度 (1km ² 人口) | 参 考 |
|----|-----|--------|--------|--------|--------|---------------|-------------------------------|--------|
| | | | 総 数 | 男 | 女 | | | |
| | | 世帯 | 人 | 人 | 人 | | | |
| 昭和 | 50年 | 21,613 | 85,934 | 41,515 | 44,419 | 4.0 | 1,631 | 4月1日現在 |
| | 55年 | 23,124 | 85,826 | 41,646 | 44,180 | 3.7 | 1,595 | 〃 |
| | 60年 | 23,859 | 85,875 | 41,665 | 44,210 | 3.6 | 1,585 | 〃 |
| | 61年 | 24,068 | 86,165 | 41,797 | 44,368 | 3.6 | 1,590 | 〃 |
| | 62年 | 24,165 | 85,974 | 41,756 | 44,218 | 3.6 | 1,586 | 〃 |
| | 63年 | 24,429 | 86,162 | 41,834 | 44,328 | 3.5 | 1,586 | 〃 |
| 平成 | 元年 | 24,277 | 85,894 | 41,771 | 44,123 | 3.5 | 1,584 | 〃 |
| | 2年 | 24,386 | 85,515 | 41,592 | 43,923 | 3.5 | 1,555 | 〃 |
| | 3年 | 24,634 | 85,416 | 41,550 | 43,866 | 3.5 | 1,553 | 〃 |
| | 4年 | 24,809 | 85,072 | 41,369 | 43,703 | 3.4 | 1,546 | 〃 |
| | 5年 | 24,901 | 84,784 | 41,232 | 43,552 | 3.4 | 1,541 | 〃 |
| | 6年 | 25,044 | 84,400 | 41,071 | 43,329 | 3.4 | 1,534 | 〃 |
| | 7年 | 25,257 | 84,178 | 40,943 | 43,235 | 3.3 | 1,526 | 〃 |
| | 8年 | 25,344 | 83,738 | 40,728 | 43,010 | 3.3 | 1,518 | 〃 |
| | 9年 | 25,548 | 83,388 | 40,617 | 42,771 | 3.3 | 1,506 | 〃 |
| | 10年 | 25,785 | 83,303 | 40,541 | 42,762 | 3.2 | 1,503 | 〃 |
| | 11年 | 26,013 | 83,157 | 40,531 | 42,626 | 3.2 | 1,500 | 〃 |
| | 12年 | 26,239 | 82,891 | 40,398 | 42,493 | 3.2 | 1,480 | 〃 |
| | 13年 | 26,420 | 82,582 | 40,299 | 42,283 | 3.1 | 1,475 | 〃 |
| | 14年 | 26,657 | 82,292 | 40,179 | 42,113 | 3.1 | 1,449 | 〃 |
| | 15年 | 26,904 | 81,920 | 40,027 | 41,893 | 3.0 | 1,442 | 〃 |
| | 16年 | 27,156 | 81,893 | 40,078 | 41,815 | 3.0 | 1,442 | 〃 |
| | 17年 | 27,489 | 81,739 | 40,064 | 41,675 | 3.0 | 1,439 | 〃 |
| | 18年 | 27,810 | 81,623 | 40,091 | 41,532 | 2.9 | 1,437 | 〃 |
| | 19年 | 28,142 | 81,579 | 40,118 | 41,461 | 2.9 | 1,436 | 〃 |
| | 20年 | 28,442 | 81,380 | 40,069 | 41,311 | 2.9 | 1,432 | 〃 |
| | 21年 | 28,838 | 81,515 | 40,166 | 41,349 | 2.8 | 1,435 | 〃 |
| | 22年 | 29,045 | 81,280 | 40,025 | 41,255 | 2.8 | 1,431 | 〃 |

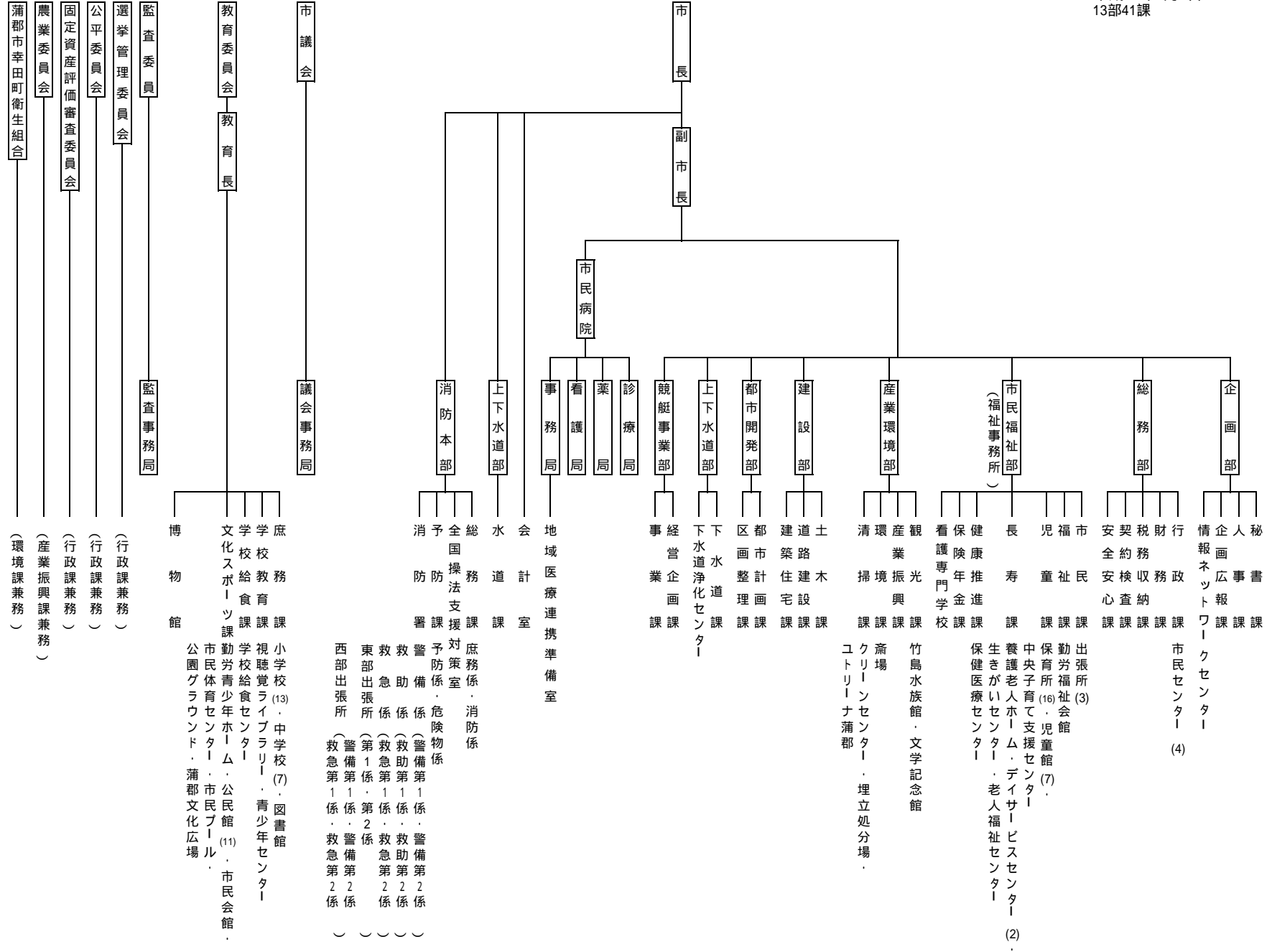
産業別及び男女就業者数(15歳以上)

印は減少産業

| 産 業 別 | 平 成 7 年 | | | 平 成 12 年 | | | 平 成 17 年 | | |
|---------------|------------|----------|------------|------------|----------|------------|------------|------------|------------|
| | 総 数 | 男 | 女 | 総 数 | 男 | 女 | 総 数 | 男 | 女 |
| 農 業 | 人 2,123 | 人 989 | 人 1,134 | 人 2,135 | 人 951 | 人 1,184 | 人 2,166 | 人 1,001 | 人 1,165 |
| 林 業・狩 猟 業 | 4 | 3 | 1 | 1 | 1 | 0 | 2 | 2 | 0 |
| 漁 業・水 産 業 | 336 | 247 | 89 | 252 | 192 | 60 | 198 | 149 | 49 |
| 鉱 業 | 29 | 26 | 3 | 22 | 20 | 2 | 17 | 16 | 1 |
| 建 設 業 | 3,987 | 3,350 | 637 | 3,799 | 3,187 | 612 | 3,274 | 2,741 | 533 |
| 製 造 業 | 16,989 | 9,930 | 7,059 | 15,879 | 9,535 | 6,344 | 14,415 | 9,138 | 5,277 |
| 卸 売・小 売 業 | 9,726 | 4,700 | 5,026 | 9,073 | 4,203 | 4,870 | 10,030 | 4,461 | 5,569 |
| 金融・保険・不動産業 | 1,427 | 676 | 751 | 1,377 | 667 | 710 | 1,168 | 606 | 562 |
| 運 輸・通 信 業 | 2,049 | 1,693 | 356 | 1,948 | 1,596 | 352 | 1,912 | 1,590 | 322 |
| 電 気・ガ ス・水 道 業 | 170 | 128 | 42 | 148 | 124 | 24 | 109 | 92 | 17 |
| サ ー ビ ス 業 | 9,537 | 4,202 | 5,335 | 9,587 | 4,135 | 5,452 | 9,739 | 4,160 | 5,579 |
| 公 務 | 792 | 632 | 160 | 888 | 631 | 257 | 998 | 703 | 295 |
| そ の 他 | 35 | 16 | 19 | 97 | 64 | 33 | 347 | 215 | 132 |
| 計 | 47,204 | 26,592 | 20,612 | 45,206 | 25,306 | 19,900 | 44,375 | 24,874 | 19,501 |

蒲 郡 市 機 構 図

平成22年4月1日
13部41課

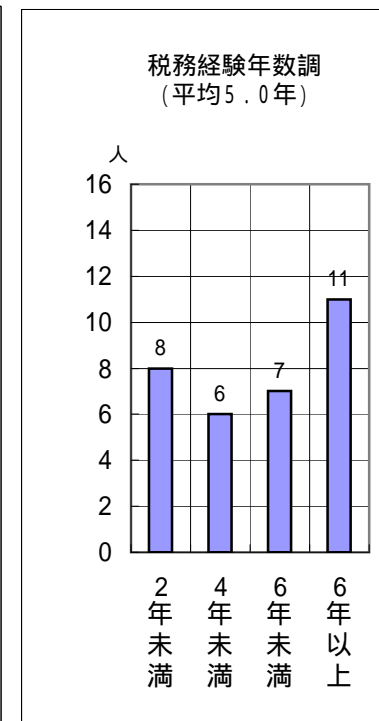
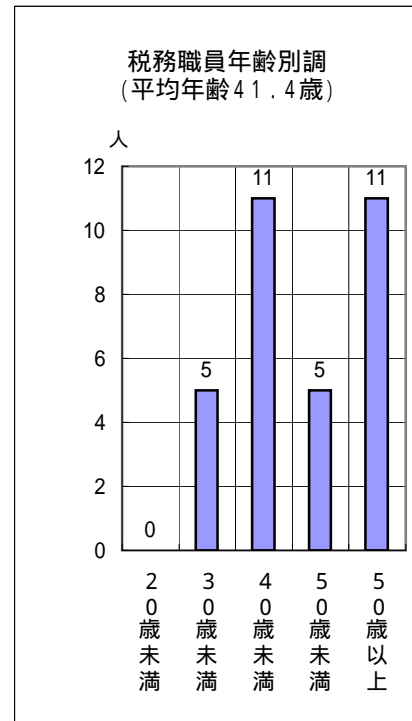


税 務 行 政 機 構

22.4.1現在

| 担 当 分 担 | 次長 | 課長 | 主幹 | 課長補佐 | 副主幹 | 係長 | 主査 | 主事 | 主事補 | |
|----------------|-------------|------------|------------|------------|------------|------------|------------|------------|-------------|------------|
| 税務収納課 | | 1 | | | | | | | | |
| 税 政 庶 務 | | | 1 | | | 兼) 1 | 1 (1) | | 1 (1) | |
| 軽 自 市民税 個 人 | | | | | | 1 | 2 | 4 | 2 | |
| 法 人 | | | | 1 | | 兼) 1 | | | | |
| 固 定 土 地 資産税 | | | | 1 | | 兼) 1 | | 3 (1) | | |
| 家 屋 償却資産 | | | 1 | | | 兼) 1 | 1 | 3 (1) | 1 | |
| 収 納 収 納 | | | 2 (1) | 1 | | 兼) 2 | 3 (1) | 1 | | |
| 合 計 | 32 (7) | 0 (0) | 1 (0) | 4 (1) | 3 (0) | 0 (0) | 1 (0) | 7 (2) | 12 (3) | 4 (1) |

()書きは職員のうち女子職員を示す



主要事務用品

| | | | | | |
|---------------|-----|--------------|-----|------------|------|
| ・封入封緘機 | 1 台 | ・光学読取機(OCR) | 1 台 | ・パソコン | 66 台 |
| ・マイクロリ-ダ-プリンタ | 1 台 | ・移動式(ハンドル)書庫 | 1 式 | うち課購入(リース) | 21台 |
| ・四輪自動車 | 3 台 | ・レジスター | 1 台 | ・プリンタ | 22 台 |
| | | | | うち課購入(リース) | 17台 |

税 務 事 務 分 掌

税務担当

| 担 当 | 分 担 | 事 務 分 掌 |
|----------------------|---------------------------------|---|
| 税 政 2名 | 庶 務 軽 自 動 車 税 諸 税 | 1. 市税収入の調査計画に関する事 2. 軽自動車税の賦課等に関する事 3. 市たばこ税に関する事 4. 入湯税の賦課等に関する事 5. その他の市税(国民健康保険税を除く)の賦課等に関する事 6. 過誤納金の還付に関する事 7. 原動機付自転車等の標識及び試乗標識の交付に関する事 8. 道路運送車両法に基づく自動車の臨時運行許可に関する事 9. 税務に関する証明及び閲覧に関する事 10. その他税に関する事 |
| 市 民 税 10名 | 個 人 | 1. 市民税の賦課等に関する事 2. 個人県民税の賦課等に関する事 3. その他税に関する事 |
| | 法 人 | 1. 市民税の賦課等に関する事 2. その他税に関する事 |
| 固 定 資 産 税 10名 | 土 地 償 却 資 産 | 1. 固定資産税の賦課等に関する事 2. 特別土地保有税の賦課等に関する事 3. 都市計画税の賦課等に関する事 4. 国有資産等所在市町村交付金及び納付金に関する事 5. 税務に関する証明及び閲覧に関する事 6. その他税に関する事 |
| | 家 屋 償 却 資 産 | 1. 固定資産税の賦課等に関する事 2. 都市計画税の賦課等に関する事 3. 税務に関する証明及び閲覧に関する事 4. その他税に関する事 |

収 納 事 務 分 掌

収納担当

| 担 当 | 分 担 | 事 務 分 掌 |
|---------------|-----|--|
| 収 納 5名 | 収 納 | 1. 市税、国民健康保険税、介護保険料及び後期高齢者医療保険料の徴収に関する事 2. 個人県民税の徴収に関する事 3. 督促及び催告に関する事 4. 滞納処分に関する事 5. 徴収の囑託及び受託に関する事 6. 不納欠損処分に関する事 7. 滞納繰越に関する事 8. 過誤納金の還付及び充当に関する事 9. 市税、国民健康保険税、介護保険料及び後期高齢者医療保険料の納税等の相談に関する事 10. 市税、国民健康保険税、介護保険料及び後期高齢者医療保険料の収納整理に関する事 |

徴税費の状況調

| 区分 | | 年度 | | | | |
|--------------------|-------------|------------------|------------------|------------------|------------------|------------------|
| | | 18 | 19 | 20 | 21 | 22 |
| 市 税 決 算 額 | | 千円 13,228,331 | 千円 14,111,810 | 千円 14,112,459 | 千円 13,542,403 | 千円 12,607,900 |
| 税 務 総 務 費 | | 283,651 | 282,554 | 263,923 | 256,651 | 259,603 |
| 賦 課 徴 収 費 | | 149,553 | 207,392 | 246,212 | 219,266 | 239,942 |
| 徴 税 費 計 | | 433,204 | 489,946 | 510,135 | 475,917 | 499,545 |
| 決算額に対する徴税費の割合 | | % 3.3 | % 3.5 | % 3.6 | % 3.5 | % 4.0 |
| 税 務 職 員 一 人 当 り | 市 税 決 算 額 | 千円 367,454 | 千円 391,995 | 千円 427,650 | 千円 410,376 | 千円 393,997 |
| | 税 務 総 務 費 | 8,104 | 8,073 | 8,248 | 8,020 | 8,113 |
| | 賦 課 徴 収 費 | 4,154 | 5,761 | 7,461 | 6,644 | 7,498 |
| | 人 口 | 人 2,267 | 人 2,266 | 人 2,466 | 人 2,470 | 人 2,540 |
| 担 当 別 | 納 税 義 務 者 数 | 人 | 人 | 人 | 人 | 人 |
| | 市 民 税 個 人 | 4,577 | 4,637 | 4,683 | 4,651 | 4,033 |
| | " 法 人 | 2,292 | 2,289 | 2,289 | 2,247 | 2,189 |
| | 固 定 資 産 税 | 2,627 | 2,445 | 2,904 | 2,928 | 3,238 |

国民健康保険税を除く
平成22年度は予算額を記載

財政

| 年度 款 | 17 | | 18 | | 19 | | 20 | | 21 | |
|----------------|----------------|-------|----------------|-------|----------------|-------|----------------|-------|----------------|-------|
| | 決算額(円) | 割合(%) | 決算額(円) | 割合(%) | 決算額(円) | 割合(%) | 決算額(円) | 割合(%) | 決算額(円) | 割合(%) |
| 1 市 税 | 13,195,873,830 | 52.4 | 13,228,331,130 | 54.4 | 14,111,809,940 | 59.0 | 14,112,459,366 | 60.7 | 13,542,403,001 | 49.1 |
| 2 地方譲与税 | 587,019,000 | 2.3 | 895,114,540 | 3.7 | 304,033,389 | 1.3 | 313,977,055 | 1.4 | 281,136,278 | 1.0 |
| 3 利子割交付金 | 56,735,000 | 0.2 | 41,783,000 | 0.2 | 57,655,000 | 0.2 | 55,367,000 | 0.2 | 47,336,000 | 0.2 |
| 4 配当割交付金 | 31,641,000 | 0.1 | 43,296,000 | 0.2 | 49,034,000 | 0.2 | 26,040,000 | 0.1 | 19,842,000 | 0.1 |
| 5 株式等譲渡所得割交付金 | 47,980,000 | 0.2 | 45,072,000 | 0.2 | 39,634,000 | 0.2 | 8,703,000 | 0.0 | 9,720,000 | 0.0 |
| 6 地方消費税交付金 | 811,139,000 | 3.2 | 853,248,000 | 3.5 | 831,656,000 | 3.5 | 776,007,000 | 3.3 | 827,452,000 | 3.0 |
| 7 ゴルフ場利用税交付金 | 2,326,803 | 0.0 | 2,434,940 | 0.0 | 2,514,685 | 0.0 | 2,571,662 | 0.0 | 2,500,589 | 0.0 |
| 8 自動車取得税交付金 | 310,268,000 | 1.2 | 323,739,000 | 1.3 | 280,182,000 | 1.2 | 243,098,000 | 1.0 | 143,434,000 | 0.5 |
| 9 地方特例交付金 | 318,513,000 | 1.3 | 273,993,000 | 1.1 | 69,836,000 | 0.3 | 128,997,000 | 0.6 | 162,015,000 | 0.6 |
| 10 地方交付税 | 1,232,605,000 | 4.9 | 991,100,000 | 4.1 | 549,351,000 | 2.3 | 923,060,000 | 4.0 | 1,348,668,000 | 4.9 |
| 11 交通安全対策特別交付金 | 14,134,000 | 0.1 | 15,163,000 | 0.1 | 15,255,000 | 0.1 | 13,559,000 | 0.1 | 13,588,000 | 0.1 |
| 12 分担金及び負担金 | 341,086,630 | 1.4 | 347,006,488 | 1.4 | 333,295,694 | 1.4 | 323,084,972 | 1.4 | 325,236,284 | 1.2 |
| 13 使用料及び手数料 | 557,892,904 | 2.2 | 572,431,668 | 2.4 | 582,320,303 | 2.4 | 589,143,537 | 2.5 | 531,747,296 | 1.9 |
| 14 国庫支出金 | 1,450,179,622 | 5.8 | 1,383,927,318 | 5.7 | 1,422,339,566 | 6.0 | 1,522,529,985 | 6.6 | 3,967,424,831 | 14.4 |
| 15 県支出金 | 827,520,412 | 3.3 | 935,501,221 | 3.8 | 1,071,045,093 | 4.5 | 1,153,392,483 | 5.0 | 1,309,018,978 | 4.7 |
| 16 財産収入 | 858,631,521 | 3.4 | 469,930,047 | 1.9 | 311,544,057 | 1.3 | 146,051,350 | 0.6 | 210,569,414 | 0.8 |
| 17 寄附金 | 24,560,000 | 0.1 | 23,500,000 | 0.1 | 16,906,884 | 0.1 | 41,124,475 | 0.2 | 15,913,534 | 0.1 |
| 18 繰入金 | 749,297,632 | 3.0 | 445,001,072 | 1.8 | 742,560,066 | 3.1 | 41,254,570 | 0.2 | 61,555,924 | 0.2 |
| 19 繰越金 | 520,765,488 | 2.1 | 1,054,709,205 | 4.3 | 879,917,909 | 3.7 | 764,927,656 | 3.3 | 904,161,718 | 3.3 |
| 20 諸収入 | 1,225,568,510 | 4.9 | 826,974,515 | 3.4 | 867,551,342 | 3.6 | 1,038,873,076 | 4.5 | 1,088,146,936 | 3.9 |
| 21 市債 | 1,988,400,000 | 7.9 | 1,567,800,000 | 6.4 | 1,326,300,000 | 5.6 | 994,300,000 | 4.3 | 2,753,800,000 | 10.0 |
| 22 特別地方消費税交付金 | - | - | - | - | - | - | - | - | - | - |
| 歳入合計 | 25,152,137,352 | 100.0 | 24,340,056,144 | 100.0 | 23,864,741,928 | 100.0 | 23,218,521,187 | 100.0 | 27,565,669,783 | 100.0 |

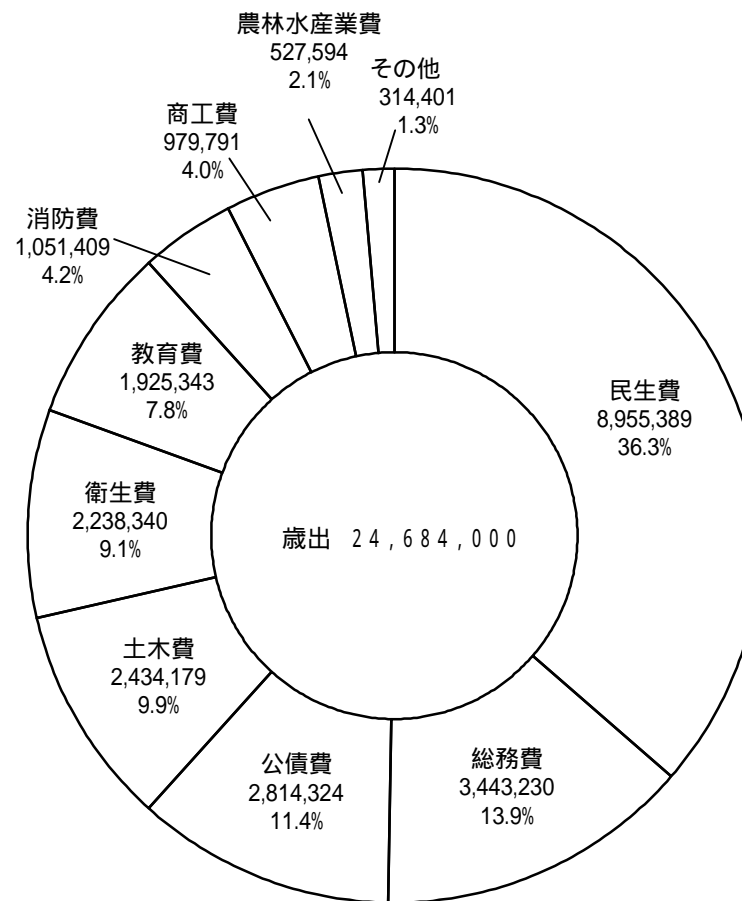
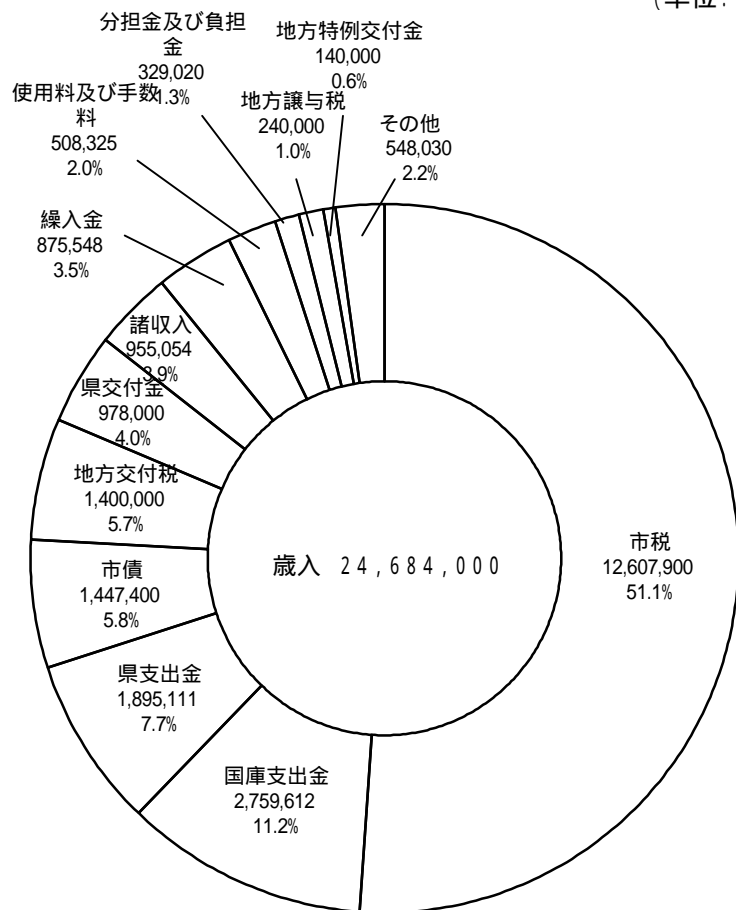
歳出決算額比較表

| 年度 款 | 17 | | 18 | | 19 | | 20 | | 21 | |
|----------|----------------|-------|----------------|-------|----------------|-------|----------------|-------|----------------|-------|
| | 決算額(円) | 割合(%) | 決算額(円) | 割合(%) | 決算額(円) | 割合(%) | 決算額(円) | 割合(%) | 決算額(円) | 割合(%) |
| 1 議会費 | 302,461,027 | 1.3 | 299,691,928 | 1.3 | 267,058,041 | 1.2 | 267,226,431 | 1.2 | 258,724,321 | 1.0 |
| 2 総務費 | 3,358,376,183 | 13.9 | 3,159,102,329 | 13.7 | 3,653,448,583 | 15.8 | 3,568,539,659 | 16.2 | 4,895,196,186 | 18.3 |
| 3 民生費 | 6,605,348,052 | 27.4 | 6,493,745,848 | 28.0 | 6,743,510,904 | 29.2 | 6,974,094,390 | 31.7 | 7,369,877,336 | 27.5 |
| 4 衛生費 | 3,485,607,504 | 14.4 | 2,710,543,881 | 11.7 | 2,240,268,701 | 9.7 | 2,314,616,236 | 10.5 | 2,515,831,536 | 9.4 |
| 5 農林水産業費 | 341,142,937 | 1.4 | 332,334,040 | 1.4 | 271,445,433 | 1.2 | 256,063,052 | 1.2 | 250,492,117 | 0.9 |
| 6 商工費 | 833,977,889 | 3.5 | 815,501,934 | 3.5 | 715,204,168 | 3.1 | 852,355,844 | 3.9 | 909,749,872 | 3.4 |
| 7 土木費 | 3,872,957,981 | 16.0 | 3,751,196,466 | 16.2 | 3,579,588,540 | 15.5 | 1,843,028,426 | 8.4 | 2,016,391,123 | 7.5 |
| 8 消防費 | 1,045,389,736 | 4.3 | 973,790,046 | 4.2 | 1,044,187,429 | 4.5 | 1,146,574,971 | 5.2 | 2,541,895,909 | 9.5 |
| 9 教育費 | 2,057,148,633 | 8.5 | 2,293,484,641 | 9.9 | 1,950,094,168 | 8.4 | 1,903,780,860 | 8.6 | 3,041,807,726 | 11.4 |
| 10 災害復旧費 | 483,000 | 0.0 | 498,750 | 0.0 | 680,445 | 0.0 | 61,597,937 | 0.3 | 130,390,696 | 0.5 |
| 11 公債費 | 2,234,535,205 | 9.3 | 2,330,248,372 | 10.1 | 2,634,327,860 | 11.4 | 2,826,481,663 | 12.8 | 2,842,913,791 | 10.6 |
| 12 予備費 | 0 | 0.0 | 0 | 0.0 | 0 | 0.0 | 0 | 0.0 | 0 | 0.0 |
| 歳出合計 | 24,137,428,147 | 100.0 | 23,160,138,235 | 100.0 | 23,099,814,272 | 100.0 | 22,014,359,469 | 100.0 | 26,773,270,613 | 100.0 |

一般会計歳入歳出予算(平成22年度)図表

(単位:千円)

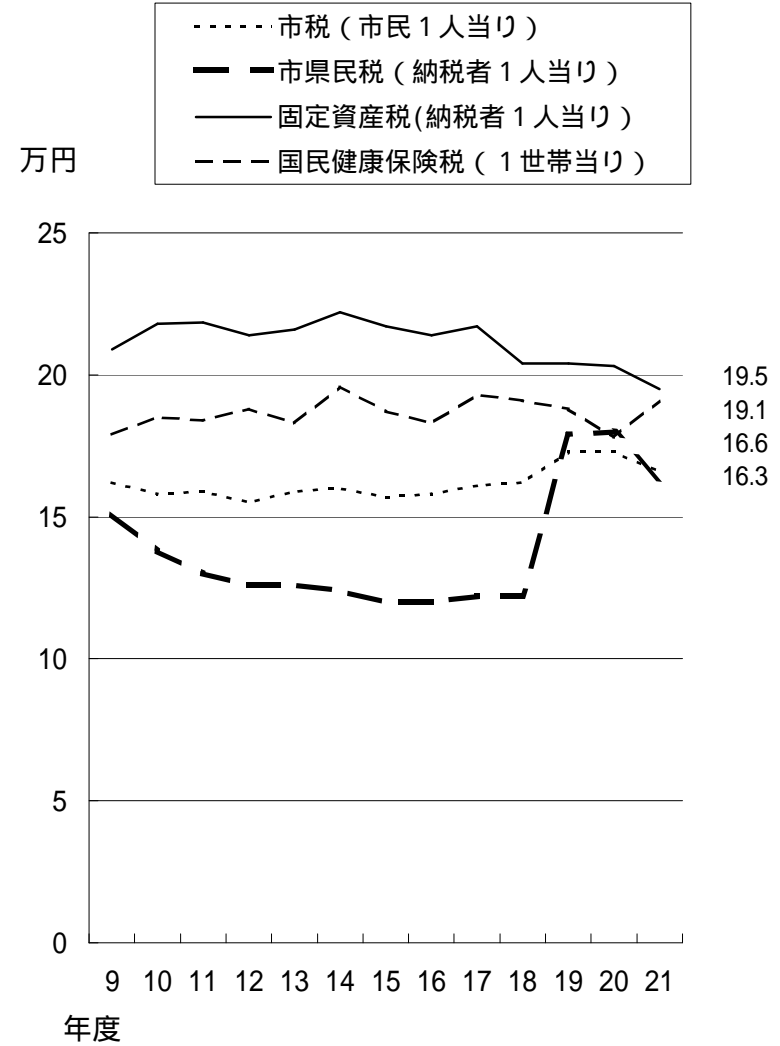
(単位:千円)



県交付金 ——— 利子割交付金、地方消費税交付金、ゴルフ場利用税交付金
 自動車取得税交付金、配当割交付金、株式等譲渡所得割交付金
 その他 ——— 繰越金、財産収入、交通安全対策特別交付金、寄附金

その他 ——— 議会費、予備費、災害復旧費

市 税 1 人 当 り 額 等 推 移



税 調 定 総 額 の 推 移

| 区分 \ 年度 | 16 | | 17 | | 18 | | 19 | | 20 | |
|---------|---------------------|-----------|---------------------|------------|---------------------|------------|---------------------|------------|---------------------|-----------|
| | 税 額 | 前年比 | 税 額 | 前年比 | 税 額 | 前年比 | 税 額 | 前年比 | 税 額 | 前年比 |
| 愛 知 県 | 千円 1,343,441,077 | % 97.8 | 千円 1,393,176,635 | % 103.7 | 千円 1,458,802,483 | % 104.7 | 千円 1,567,348,509 | % 107.4 | 千円 1,559,240,563 | % 99.5 |
| 名 古 屋 市 | 474,664,564 | 97.4 | 485,381,555 | 102.3 | 506,276,197 | 104.3 | 528,483,782 | 104.4 | 529,145,115 | 100.1 |
| 都 市 平 均 | 22,492,570 | 96.7 | 23,744,214 | 105.6 | 24,405,624 | 102.8 | 26,725,109 | 109.5 | 26,475,349 | 99.1 |
| 蒲 郡 市 | 14,215,301 | 98.8 | 14,506,989 | 102.1 | 14,594,536 | 100.6 | 15,523,153 | 106.4 | 15,468,875 | 99.7 |
| 町 村 平 均 | 3,118,306 | 94.1 | 4,141,200 | 132.8 | 4,383,395 | 105.8 | 5,008,116 | 114.3 | 4,997,445 | 99.8 |

滞納繰越分を含み、国保税を除く。

人 口 1 人 当 り 税 額 の 推 移

| 区分 \ 年度 | 16 | | 17 | | 18 | | 19 | | 20 | |
|---------|--------------|-----------|--------------|------------|--------------|------------|--------------|------------|--------------|-----------|
| | 税 額 | 前年比 | 税 額 | 前年比 | 税 額 | 前年比 | 税 額 | 前年比 | 税 額 | 前年比 |
| 愛 知 県 | 円 186,055 | % 97.2 | 円 191,904 | % 103.1 | 円 199,506 | % 104.0 | 円 212,777 | % 106.7 | 円 211,677 | % 99.5 |
| 名 古 屋 市 | 215,536 | 97.0 | 219,425 | 101.8 | 227,664 | 103.8 | 236,263 | 103.8 | 236,559 | 100.1 |
| 都 市 平 均 | 170,192 | 98.1 | 179,672 | 105.6 | 188,812 | 105.1 | 204,083 | 108.1 | 202,176 | 99.1 |
| 蒲 郡 市 | 173,628 | 98.5 | 177,087 | 102.0 | 177,594 | 100.3 | 188,830 | 106.3 | 188,170 | 99.7 |
| 町 村 平 均 | 186,123 | 94.0 | 180,925 | 97.2 | 176,987 | 97.8 | 192,354 | 108.7 | 191,944 | 99.8 |

滞納繰越分を含み、国保税を除く。

市税

市税収入状況(一般会計)

| 年度 区分 | | 17 | | 18 | | 19 | | 20 | | 21 | |
|-------------------|-------|---------------------|-----------|---------------------|-----------|---------------------|-----------|---------------------|-----------|---------------------|------------|
| | | 金額 | 前年比 | 金額 | 前年比 | 金額 | 前年比 | 金額 | 前年比 | 金額 | 前年比 |
| 歳入決算額 | | 円 25,192,137,352 | % 92.6 | 円 24,340,056,144 | % 96.6 | 円 23,864,741,928 | % 98.0 | 円 23,218,521,187 | % 97.3 | 円 27,565,669,783 | % 118.7 |
| 市税 | 予算額 | 12,598,700,000 | 100.1 | 12,591,800,000 | 99.9 | 13,614,700,000 | 108.1 | 13,582,900,000 | 99.8 | 13,206,900,000 | 97.2 |
| | 調定額 | 14,506,989,250 | 102.1 | 14,594,535,991 | 100.6 | 15,523,152,951 | 106.4 | 15,468,874,833 | 99.7 | 14,939,455,934 | 96.6 |
| | 収入額 | 13,195,873,830 | 102.2 | 13,228,331,130 | 100.2 | 14,111,809,940 | 106.7 | 14,112,459,366 | 100.0 | 13,542,403,001 | 96.0 |
| | 不納欠損額 | 73,875,533 | 74.4 | 71,554,503 | 96.9 | 250,365,645 | 349.9 | 140,456,358 | 56.1 | 124,986,466 | 89.0 |
| | 未収入額 | 1,237,239,887 | 102.8 | 1,294,650,358 | 104.6 | 1,160,977,366 | 89.7 | 1,215,959,109 | 104.7 | 1,272,066,467 | 104.6 |
| 歳入中に占める市税の割合 | | % | | % | | % | | % | | % | |
| | | 52.4 | | 54.3 | | 59.1 | | 60.8 | | 49.1 | |
| 予算額に対する調定額の伸率 | | % | | % | | % | | % | | % | |
| | | 115.1 | | 115.9 | | 114.0 | | 113.9 | | 113.1 | |
| 未収入額に対する不納欠損額の発生率 | | % | | % | | % | | % | | % | |
| | | 6.0 | | 5.5 | | 21.6 | | 11.6 | | 9.8 | |

年度別市税調定収入状況調

| 年度 税目 | | 17 | | 18 | | 19 | | 20 | | 21 | |
|-------------------|----|----------------|-------|----------------|-------|----------------|-------|----------------|-------|----------------|-------|
| | | 税額(円) | 比率(%) | 税額(円) | 比率(%) | 税額(円) | 比率(%) | 税額(円) | 比率(%) | 税額(円) | 比率(%) |
| 市民税 | 調定 | 4,587,732,340 | 103.2 | 5,090,904,174 | 111.0 | 5,926,307,150 | 116.4 | 6,061,169,410 | 102.3 | 5,700,892,776 | 94.1 |
| | 収入 | 4,229,183,906 | 92.2 | 4,690,818,743 | 92.1 | 5,495,578,872 | 92.7 | 5,567,978,057 | 91.9 | 5,176,716,600 | 90.8 |
| 固定資産税 (交付金を含む) | 調定 | 7,598,194,848 | 101.5 | 7,248,337,852 | 95.4 | 7,311,981,858 | 100.9 | 7,183,067,693 | 98.2 | 7,066,673,410 | 98.4 |
| | 収入 | 6,801,759,882 | 89.5 | 6,441,180,265 | 88.9 | 6,493,102,090 | 88.8 | 6,463,852,364 | 90.0 | 6,339,875,619 | 89.7 |
| 軽自動車税 | 調定 | 141,686,700 | 104.3 | 146,735,000 | 103.6 | 151,590,800 | 103.3 | 156,341,686 | 103.1 | 159,129,608 | 101.8 |
| | 収入 | 130,048,300 | 91.8 | 133,848,600 | 91.2 | 137,639,264 | 90.8 | 141,794,928 | 90.7 | 143,800,200 | 90.4 |
| 市たばこ税 | 調定 | 691,187,239 | 100.7 | 708,479,231 | 102.5 | 726,554,237 | 102.6 | 688,388,025 | 94.7 | 660,959,710 | 96.0 |
| | 収入 | 691,187,239 | 100.0 | 708,479,231 | 100.0 | 726,554,237 | 100.0 | 688,388,025 | 100.0 | 660,959,710 | 100.0 |
| 特別土地保有税 | 調定 | 0 | - | 0 | - | 0 | - | 0 | - | 0 | - |
| | 収入 | 0 | - | 0 | - | 0 | - | 0 | - | 0 | - |
| 入湯税 | 調定 | 129,394,200 | 110.4 | 114,725,265 | 88.7 | 113,116,065 | 98.6 | 105,097,179 | 92.9 | 93,111,312 | 88.6 |
| | 収入 | 129,394,200 | 100.0 | 114,725,265 | 100.0 | 113,116,065 | 100.0 | 105,097,179 | 100.0 | 93,052,812 | 99.9 |
| 都市計画税 | 調定 | 1,358,793,923 | 100.8 | 1,285,354,469 | 94.6 | 1,293,602,841 | 100.6 | 1,274,810,840 | 98.5 | 1,258,689,118 | 98.7 |
| | 収入 | 1,214,300,303 | 89.4 | 1,139,279,026 | 88.6 | 1,145,819,412 | 88.6 | 1,145,348,813 | 89.8 | 1,127,998,060 | 89.6 |
| 計 | 調定 | 14,506,989,250 | 102.1 | 14,594,535,991 | 100.6 | 15,523,152,951 | 106.4 | 15,468,874,833 | 99.7 | 14,939,455,934 | 96.6 |
| | 収入 | 13,195,873,830 | 91.0 | 13,228,331,130 | 90.6 | 14,111,809,940 | 90.9 | 14,112,459,366 | 91.2 | 13,542,403,001 | 90.6 |
| 国民健康保険税 | 調定 | 3,945,630,279 | 112.3 | 3,982,892,042 | 100.9 | 3,962,888,893 | 99.5 | 3,324,339,261 | 83.9 | 3,281,797,349 | 98.7 |
| | 収入 | 2,992,003,885 | 75.8 | 2,960,542,508 | 74.3 | 2,897,551,840 | 73.1 | 2,256,256,518 | 67.9 | 2,185,576,086 | 66.6 |

比率の上段は前年度比、下段は収納率

表示単位以下四捨五入(税額は滞納繰越分を含む)

年度別市税構成状況調

(一般会計分)

| 年度 税目 | 17 | | 18 | | 19 | | 20 | | 21 | |
|----------|----------------|-----------|----------------|-----------|----------------|-----------|----------------|-----------|----------------|-----------|
| | 調定額(円) | 割合 (%) | 調定額(円) | 割合 (%) | 調定額(円) | 割合 (%) | 調定額(円) | 割合 (%) | 調定額(円) | 割合 (%) |
| 個人市民税 | 3,313,733,033 | 22.7 | 3,600,494,064 | 24.7 | 4,464,458,340 | 28.8 | 4,679,668,691 | 30.2 | 4,577,315,729 | 30.6 |
| 法人市民税 | 962,794,200 | 6.6 | 1,159,276,900 | 7.9 | 1,096,257,600 | 7.1 | 989,700,700 | 6.4 | 684,958,600 | 4.6 |
| 固定資産税 | 6,806,424,979 | 46.6 | 6,440,211,428 | 44.1 | 6,484,954,481 | 41.8 | 6,496,149,176 | 42.0 | 6,369,422,256 | 42.6 |
| 交付金 | 44,443,100 | 0.3 | 51,871,900 | 0.4 | 52,012,900 | 0.3 | 49,739,200 | 0.3 | 51,959,800 | 0.4 |
| 軽自動車税 | 132,023,400 | 0.9 | 136,126,400 | 0.9 | 139,930,900 | 0.9 | 143,847,900 | 0.9 | 146,457,800 | 1.0 |
| 市たばこ税 | 691,187,239 | 4.7 | 708,479,231 | 4.8 | 726,554,237 | 4.7 | 688,388,025 | 4.5 | 660,959,710 | 4.4 |
| 特別土地保有税 | 0 | 0.0 | 0 | 0.0 | 0 | 0.0 | 0 | 0.0 | 0 | 0.0 |
| 入湯税 | 129,394,200 | 0.9 | 114,725,265 | 0.8 | 113,116,065 | 0.7 | 105,097,179 | 0.7 | 93,111,312 | 0.6 |
| 都市計画税 | 1,222,860,121 | 8.4 | 1,148,113,572 | 7.9 | 1,153,390,019 | 7.4 | 1,159,889,924 | 7.5 | 1,142,574,744 | 7.7 |
| 滞納繰越分 | 1,304,128,978 | 8.9 | 1,235,237,231 | 8.5 | 1,292,478,409 | 8.3 | 1,156,394,038 | 7.5 | 1,212,695,983 | 8.1 |
| 合計 | 14,606,989,250 | 100.0 | 14,594,535,991 | 100.0 | 15,523,152,951 | 100.0 | 15,468,874,833 | 100.0 | 14,939,455,934 | 100.0 |

年度別市税決算額伸率調

| 年度 税目 | 17 | | 18 | | 19 | | 20 | | 21 | |
|----------|----------------|-------|----------------|-------|----------------|-------|----------------|-------|----------------|-------|
| | 決算額 | 前年比 | 決算額 | 前年比 | 決算額 | 前年比 | 決算額 | 前年比 | 決算額 | 前年比 |
| | 円 | % | 円 | % | 円 | % | 円 | % | 円 | % |
| 個人市民税 | 3,242,598,003 | 105.0 | 3,512,759,975 | 108.3 | 4,344,048,547 | 123.7 | 4,534,257,494 | 104.4 | 4,430,888,562 | 97.7 |
| 法人市民税 | 955,947,800 | 95.8 | 1,150,894,600 | 120.4 | 1,093,427,000 | 95.0 | 983,500,000 | 89.9 | 681,535,800 | 69.3 |
| 固定資産税 | 6,639,380,689 | 101.5 | 6,314,327,123 | 95.1 | 6,365,565,168 | 100.8 | 6,355,250,598 | 99.8 | 6,208,336,489 | 97.7 |
| 交付金 | 44,443,100 | 103.8 | 51,871,900 | 116.7 | 52,012,900 | 100.3 | 49,739,200 | 95.6 | 51,959,800 | 104.5 |
| 軽自動車税 | 128,749,200 | 103.6 | 132,549,800 | 103.0 | 136,165,204 | 102.7 | 140,045,928 | 102.9 | 142,268,000 | 101.6 |
| 市たばこ税 | 691,187,239 | 100.7 | 708,479,231 | 102.5 | 726,554,237 | 102.6 | 688,388,025 | 94.7 | 660,959,710 | 96.0 |
| 特別土地保有税 | 0 | - | 0 | - | 0 | - | 0 | - | 0 | - |
| 入湯税 | 129,394,200 | 110.4 | 114,725,265 | 88.7 | 113,116,065 | 98.6 | 105,097,179 | 92.9 | 93,052,812 | 88.5 |
| 都市計画税 | 1,192,848,507 | 100.7 | 1,125,671,844 | 94.4 | 1,132,155,878 | 100.6 | 1,134,732,429 | 100.2 | 1,113,678,476 | 98.1 |
| 滞納繰越分 | 171,325,092 | 134.0 | 117,051,392 | 68.3 | 148,774,941 | 127.1 | 121,448,513 | 81.6 | 159,723,352 | 131.5 |
| 合計 | 13,195,873,830 | 102.2 | 13,228,331,130 | 100.2 | 14,111,819,940 | 106.7 | 14,112,459,366 | 100.0 | 13,542,403,001 | 96.0 |
| 国民健康保険税 | 2,926,377,659 | 112.3 | 2,889,096,032 | 98.7 | 2,832,512,559 | 98.0 | 2,174,111,513 | 76.8 | 2,107,476,657 | 96.9 |
| 滞納繰越分 | 65,626,226 | 102.2 | 71,446,476 | 108.9 | 65,039,281 | 91.0 | 82,145,005 | 126.3 | 78,099,429 | 95.1 |

市民税

年度別個人住民税納税義務者調

当初調定額による

| 年度 | 区分 | 所得割・均等割のもの | 均等割のみのももの | 所得割のみのももの | 合計 | | 均等割納税義務者数 | | 所得割納税義務者数 | |
|----|------|------------|-----------|-----------|----------|---------|-----------|---------|-----------|---------|
| | | | | | 人数 | 前年比 | 人数 | 前年比 | 人数 | 前年比 |
| 18 | 普通徴収 | 17,094 人 | 3,183 人 | 0 人 | 20,277 人 | 118.8 % | 20,277 人 | 118.8 % | 17,094 人 | 117.4 % |
| | 特別徴収 | 20,145 | 767 | 0 | 20,912 | 102.2 | 20,912 | 102.2 | 20,145 | 102.2 |
| | 計 | 37,239 | 3,950 | 0 | 41,189 | 109.8 | 41,189 | 109.8 | 37,239 | 108.6 |
| | 構成比 | 90.4 % | 9.6 % | 0.0 % | 100.0 % | - | 100.0 % | - | 90.4 % | - |
| 19 | 普通徴収 | 17,131 人 | 3,288 人 | 0 人 | 20,419 人 | 100.7 % | 20,419 人 | 100.7 % | 17,131 人 | 100.2 % |
| | 特別徴収 | 20,501 | 810 | 0 | 21,311 | 101.9 | 21,311 | 101.9 | 20,501 | 101.8 |
| | 計 | 37,632 | 4,098 | 0 | 41,730 | 101.3 | 41,730 | 101.3 | 37,632 | 101.1 |
| | 構成比 | 90.2 % | 9.8 % | 0.0 % | 100.0 % | - | 100.0 % | - | 90.2 % | - |
| 20 | 普通徴収 | 16,932 人 | 3,299 人 | 0 人 | 20,231 人 | 99.8 % | 20,231 人 | 99.8 % | 16,932 人 | 99.1 % |
| | 特別徴収 | 21,076 | 838 | 0 | 21,914 | 104.8 | 21,914 | 104.8 | 21,076 | 104.6 |
| | 計 | 38,008 | 4,137 | 0 | 42,145 | 101.0 | 42,145 | 101.0 | 38,008 | 101.0 |
| | 構成比 | 90.2 % | 9.8 % | 0.0 % | 100.0 % | - | 100.0 % | - | 90.2 % | - |
| 21 | 普通徴収 | 17,592 人 | 3,291 人 | 0 人 | 20,883 人 | 103.2 % | 20,883 人 | 103.2 % | 17,592 人 | 103.9 % |
| | 特別徴収 | 20,195 | 784 | 0 | 20,979 | 95.7 | 20,979 | 95.7 | 20,195 | 95.8 |
| | 計 | 37,787 | 4,075 | 0 | 41,862 | 99.3 | 41,862 | 99.3 | 37,787 | 99.4 |
| | 構成比 | 90.3 % | 9.7 % | 0.0 % | 100.0 % | - | 100.0 % | - | 90.3 % | - |
| 22 | 普通徴収 | 16,037 人 | 3,604 人 | 0 人 | 19,641 人 | 94.1 % | 19,641 人 | 94.1 % | 16,037 人 | 91.2 % |
| | 特別徴収 | 19,887 | 799 | 0 | 20,686 | 98.6 | 20,686 | 98.6 | 19,887 | 98.5 |
| | 計 | 35,924 | 4,403 | 0 | 40,327 | 96.3 | 40,327 | 96.3 | 35,924 | 95.1 |
| | 構成比 | 89.1 % | 10.9 % | 0.0 % | 100.0 % | - | 100.0 % | - | 89.1 % | - |

年度別個人住民税課税額調

当初課税額による

| 内 訳 | | | 18 | | 19 | | 20 | | 21 | | 22 | |
|------|-----|-----|---------------|--------|---------------|--------|---------------|--------|---------------|--------|---------------|--------|
| | | | 調定額(円) | 前年比(%) | 調定額(円) | 前年比(%) | 調定額(円) | 前年比(%) | 調定額(円) | 前年比(%) | 調定額(円) | 前年比(%) |
| 普通徴収 | 市 | 所得割 | 1,182,388,200 | 111.8 | 1,469,725,900 | 124.3 | 1,507,277,600 | 102.6 | 1,562,990,000 | 103.7 | 1,429,582,400 | 91.5 |
| | | 均等割 | 55,623,000 | 122.8 | 58,802,000 | 105.7 | 60,693,000 | 103.2 | 62,649,000 | 103.2 | 58,923,000 | 94.1 |
| | | 計 | 1,238,011,200 | 112.2 | 1,528,527,900 | 123.5 | 1,567,970,600 | 102.6 | 1,625,639,000 | 103.7 | 1,488,505,400 | 91.6 |
| | 県 | 所得割 | 518,921,700 | 114.1 | 980,466,900 | 188.9 | 1,004,401,200 | 102.4 | 1,041,536,000 | 103.7 | 952,554,400 | 91.5 |
| | | 均等割 | 18,454,200 | 122.2 | 19,437,000 | 105.3 | 20,231,000 | 104.1 | 31,324,500 | 154.8 | 29,461,500 | 94.1 |
| | | 計 | 537,375,900 | 114.4 | 999,903,900 | 186.1 | 1,024,632,200 | 102.5 | 1,072,860,500 | 104.7 | 982,015,900 | 91.5 |
| | 合 計 | | 1,775,387,100 | 112.9 | 2,528,431,800 | 142.4 | 2,592,602,800 | 102.5 | 2,698,499,500 | 104.1 | 2,470,521,300 | 91.6 |
| 特別徴収 | 市 | 所得割 | 2,237,741,100 | 107.9 | 2,912,968,800 | 130.2 | 2,932,910,600 | 100.7 | 2,812,262,100 | 95.9 | 2,401,900,600 | 85.4 |
| | | 均等割 | 62,366,000 | 110.2 | 63,758,000 | 102.2 | 65,742,000 | 103.1 | 62,937,000 | 95.7 | 62,058,000 | 98.6 |
| | | 計 | 2,300,107,100 | 108.0 | 2,976,726,800 | 129.4 | 2,998,652,600 | 100.7 | 2,875,199,100 | 95.9 | 2,463,958,600 | 85.7 |
| | 県 | 所得割 | 925,405,600 | 108.9 | 1,942,152,800 | 209.9 | 1,954,906,600 | 100.7 | 1,874,459,800 | 95.9 | 1,600,949,000 | 85.4 |
| | | 均等割 | 20,782,500 | 110.2 | 21,241,000 | 102.2 | 21,914,000 | 103.2 | 31,468,500 | 143.6 | 31,029,000 | 98.6 |
| | | 計 | 946,188,100 | 108.9 | 1,963,393,800 | 207.5 | 1,976,820,600 | 100.7 | 1,905,928,300 | 96.4 | 1,631,978,000 | 85.6 |
| | 合 計 | | 3,246,295,200 | 108.3 | 4,940,120,600 | 152.2 | 4,975,473,200 | 100.7 | 4,781,127,400 | 96.1 | 4,095,936,600 | 85.7 |
| 合 計 | 市 | 所得割 | 3,420,129,300 | 109.2 | 4,382,694,700 | 128.1 | 4,440,188,200 | 101.3 | 4,375,252,100 | 98.5 | 3,831,483,000 | 87.6 |
| | | 均等割 | 117,989,000 | 115.8 | 122,560,000 | 103.9 | 126,435,000 | 103.2 | 125,586,000 | 99.3 | 120,981,000 | 96.3 |
| | | 計 | 3,538,118,300 | 109.4 | 4,505,254,700 | 127.3 | 4,566,623,200 | 101.4 | 4,500,838,100 | 98.6 | 3,952,464,000 | 87.8 |
| | 県 | 所得割 | 1,444,327,300 | 110.7 | 2,922,619,700 | 202.4 | 2,959,307,800 | 101.3 | 2,915,995,800 | 98.5 | 2,553,503,400 | 87.6 |
| | | 均等割 | 39,236,700 | 115.5 | 40,678,000 | 103.7 | 42,145,000 | 103.6 | 62,793,000 | 149.0 | 60,490,500 | 96.3 |
| | | 計 | 1,483,564,000 | 110.8 | 2,963,297,700 | 199.7 | 3,001,452,800 | 101.3 | 2,978,788,800 | 99.2 | 2,613,993,900 | 87.8 |
| | 合 計 | | 5,021,682,300 | 109.8 | 7,468,552,400 | 148.7 | 7,568,076,000 | 101.3 | 7,479,626,900 | 98.8 | 6,566,457,900 | 87.8 |

年度別個人市民税業種別調定状況調(その1)

課税状況調による

| 年度 | 業種別 | 納税義務者数 | | 総所得金額等 | | 課税標準額 | | 算出税額 | | 所得割額 | | | 平均税率 (%) |
|-----------|---------|--------|-----------|-------------|-----------|------------|---------|-----------|---------|-----------|--------|--------|-------------|
| | | 人数(人) | 前年比(%) | 金額(千円) | 前年比(%) | 金額(千円) | 前年比(%) | 金額(千円) | 前年比(%) | 金額(千円) | 構成比(%) | 前年比(%) | |
| 17 | 1 給与所得 | 30,939 | 104.2 | 93,231,644 | 101.8 | 59,216,272 | 105.7 | 2,863,361 | 106.3 | 2,860,056 | 82.1 | 106.2 | 4.8 |
| | | | | | | | | | | 2,553,627 | 81.6 | 106.2 | |
| | 2 営業等所得 | 2,281 | 99.7 | 6,714,290 | 100.8 | 4,139,906 | 103.1 | 237,512 | 102.8 | 237,433 | 6.8 | 102.8 | 5.7 |
| | | | | | | | | | | 219,561 | 7.0 | 102.5 | |
| | 3 農業所得 | 236 | 109.3 | 710,766 | 122.5 | 422,409 | 136.0 | 21,532 | 147.0 | 21,526 | 0.6 | 147.0 | 5.1 |
| | | | | | | | | | | 19,135 | 0.6 | 148.0 | |
| 4 その他の所得 | 3,434 | 104.0 | 6,661,678 | 112.0 | 3,481,326 | 113.8 | 163,571 | 111.7 | 161,606 | 4.6 | 111.5 | 4.7 | |
| | | | | | | | | | 144,782 | 4.6 | 110.0 | | |
| 5 分離課税選択者 | 502 | 75.9 | 2,152,138 | 84.6 | 4,646,118 | 96.0 | 206,981 | 93.5 | 204,271 | 5.9 | 92.6 | 6.9 | |
| | | | | | | | | | 194,649 | 6.2 | 92.8 | | |
| | 合計 | 37,392 | 103.4 | 109,470,516 | 102.0 | 71,906,031 | 105.4 | 3,492,957 | 105.6 | 3,484,892 | 100.0 | 105.5 | 4.9 |
| | | | | | | | | | | 3,131,754 | 100.0 | 105.4 | |
| 18 | 1 給与所得 | 31,974 | 103.3 | 94,307,082 | 101.2 | 59,911,130 | 101.2 | 2,878,133 | 100.5 | 2,873,355 | 79.8 | 100.5 | 4.8 |
| | | | | | | | | | | 2,718,051 | 79.5 | 106.4 | |
| | 2 営業等所得 | 2,314 | 101.4 | 6,387,085 | 95.1 | 3,969,365 | 95.9 | 225,181 | 94.8 | 224,778 | 6.2 | 94.7 | 5.7 |
| | | | | | | | | | | 216,273 | 6.3 | 98.5 | |
| | 3 農業所得 | 174 | 73.7 | 340,361 | 47.9 | 180,119 | 42.6 | 7,794 | 36.2 | 7,693 | 0.2 | 35.7 | 4.3 |
| | | | | | | | | | | 7,194 | 0.2 | 37.6 | |
| 4 その他の所得 | 5,916 | 172.3 | 9,296,951 | 139.6 | 5,356,290 | 153.9 | 228,675 | 139.8 | 219,103 | 6.1 | 135.6 | 4.3 | |
| | | | | | | | | | 206,320 | 6.0 | 142.5 | | |
| 5 分離課税選択者 | 671 | 133.7 | 3,208,326 | 149.1 | 6,263,296 | 134.8 | 288,702 | 139.5 | 278,584 | 7.7 | 136.4 | 7.1 | |
| | | | | | | | | | 272,291 | 8.0 | 139.9 | | |
| | 合計 | 41,049 | 109.8 | 113,539,805 | 103.7 | 75,680,200 | 105.2 | 3,628,485 | 103.9 | 3,603,513 | 100.0 | 103.4 | 4.9 |
| | | | | | | | | | | 3,420,129 | 100.0 | 109.2 | |

納税義務者数には、均等割のみの者を含む。

所得割額欄の上段は減税前、下段は減税後の所得割額である。(定率減税は、平成19年度廃止)

年度別個人市民税業種別調定状況調(その2)

課税状況調による

| 年度 | 業種別 | 納税義務者数 | | 総所得金額等 | | 課税標準額 | | 算出税額 | | 所得割額 | | | 平均税率 (%) |
|----|-----------|--------|--------|-------------|--------|------------|--------|-----------|--------|-----------|--------|--------|-------------|
| | | 人数(人) | 前年比(%) | 金額(千円) | 前年比(%) | 金額(千円) | 前年比(%) | 金額(千円) | 前年比(%) | 金額(千円) | 構成比(%) | 前年比(%) | |
| 19 | 1 給与所得 | 32,469 | 101.5 | 96,356,558 | 102.2 | 61,334,839 | 102.4 | 3,678,891 | 127.8 | 3,602,672 | 82.2 | 132.5 | 6.0 |
| | 2 営業等所得 | 2,270 | 98.1 | 6,106,195 | 95.6 | 3,792,026 | 95.5 | 227,449 | 101.0 | 221,580 | 5.1 | 102.5 | 6.0 |
| | 3 農業所得 | 267 | 153.4 | 621,784 | 182.7 | 368,639 | 204.7 | 22,109 | 283.7 | 21,515 | 0.5 | 299.1 | 6.0 |
| | 4 その他の所得 | 5,889 | 99.5 | 9,467,268 | 101.8 | 5,367,323 | 100.2 | 321,846 | 140.7 | 300,203 | 6.8 | 145.5 | 6.0 |
| | 5 分離課税選択者 | 623 | 92.8 | 2,924,605 | 91.2 | 6,276,239 | 100.2 | 246,434 | 85.4 | 236,725 | 5.4 | 86.9 | 6.0 |
| | 合計 | 41,518 | 101.1 | 115,476,410 | 101.7 | 77,139,066 | 101.9 | 4,496,729 | 123.9 | 4,382,695 | 100.0 | 128.1 | 6.0 |
| 20 | 1 給与所得 | 32,956 | 101.5 | 98,319,675 | 102.0 | 62,689,995 | 102.2 | 3,760,174 | 102.2 | 3,657,344 | 82.4 | 101.5 | 6.0 |
| | 2 営業等所得 | 2,198 | 96.8 | 6,207,493 | 101.7 | 3,894,468 | 102.7 | 233,595 | 102.7 | 227,476 | 5.1 | 102.7 | 6.0 |
| | 3 農業所得 | 209 | 78.3 | 595,167 | 95.7 | 365,439 | 99.1 | 21,920 | 99.1 | 21,476 | 0.5 | 99.8 | 6.0 |
| | 4 その他の所得 | 5,979 | 101.5 | 9,699,660 | 102.5 | 5,491,977 | 102.3 | 329,251 | 102.3 | 314,258 | 7.1 | 104.7 | 6.0 |
| | 5 分離課税選択者 | 604 | 97.0 | 2,488,690 | 85.1 | 5,823,030 | 92.8 | 225,054 | 91.3 | 219,634 | 4.9 | 92.8 | 6.0 |
| | 合計 | 41,946 | 101.0 | 117,310,685 | 101.6 | 78,264,909 | 101.5 | 4,569,994 | 101.6 | 4,440,188 | 100 | 101.3 | 6.0 |

納税義務者数には、均等割のみの者を含む。

所得割額欄の上段は減税前、下段は減税後の所得割額である。(定率減税は、平成19年度廃止)

年度別個人市民税業種別調定状況調(その3)

課税状況調による

| 年度 | 業種別 | 納税義務者数 | | 総所得金額等 | | 課税標準額 | | 算出税額 | | 所得割額 | | | 平均税率 (%) |
|----|-----------|--------|--------|-------------|--------|------------|--------|-----------|--------|-----------|--------|--------|-------------|
| | | 人数(人) | 前年比(%) | 金額(千円) | 前年比(%) | 金額(千円) | 前年比(%) | 金額(千円) | 前年比(%) | 金額(千円) | 構成比(%) | 前年比(%) | |
| 21 | 1 給与所得 | 32,894 | 99.8 | 98,902,454 | 100.6 | 63,054,348 | 100.6 | 3,782,036 | 100.6 | 3,681,332 | 84.2 | 100.7 | 6.0 |
| | 2 営業等所得 | 2,073 | 94.3 | 5,849,669 | 94.2 | 3,767,735 | 96.7 | 225,989 | 96.7 | 220,308 | 5.0 | 96.8 | 6.0 |
| | 3 農業所得 | 147 | 70.3 | 374,058 | 62.8 | 223,408 | 61.1 | 13,401 | 61.1 | 13,083 | 0.3 | 60.9 | 6.0 |
| | 4 その他の所得 | 6,126 | 102.5 | 9,799,036 | 101.0 | 5,614,967 | 102.2 | 336,587 | 102.2 | 319,641 | 7.3 | 101.7 | 6.0 |
| | 5 分離課税選択者 | 391 | 64.7 | 1,387,419 | 55.7 | 2,383,500 | 40.9 | 143,010 | 63.5 | 140,973 | 3.2 | 64.2 | 6.0 |
| | 合計 | 41,631 | 99.2 | 116,312,636 | 99.1 | 75,043,958 | 95.9 | 4,501,023 | 98.5 | 4,375,337 | 100 | 98.5 | 6.0 |
| 22 | 1 給与所得 | 31,295 | 95.1 | 87,362,427 | 88.3 | 53,399,386 | 84.7 | 3,202,447 | 84.7 | 3,090,076 | 80.7 | 83.9 | 6.0 |
| | 2 営業等所得 | 1,864 | 89.9 | 4,818,567 | 82.4 | 2,979,109 | 79.1 | 178,682 | 79.1 | 173,061 | 4.5 | 78.6 | 6.0 |
| | 3 農業所得 | 128 | 87.1 | 319,915 | 85.5 | 189,757 | 84.9 | 11,384 | 84.9 | 11,099 | 0.3 | 84.8 | 6.0 |
| | 4 その他の所得 | 6,462 | 105.5 | 9,789,621 | 99.9 | 5,343,379 | 95.2 | 320,307 | 95.2 | 303,263 | 7.9 | 94.9 | 6.0 |
| | 5 分離課税選択者 | 352 | 90.0 | 1,841,697 | 132.7 | 7,161,351 | 300.5 | 256,893 | 179.6 | 252,938 | 6.6 | 179.4 | 6.0 |
| | 合計 | 40,101 | 96.3 | 104,132,227 | 89.5 | 69,072,982 | 92.0 | 3,969,713 | 88.2 | 3,830,437 | 100.0 | 87.5 | 6.0 |

納税義務者数には、均等割のみの者を含む。

所得段階別納税義務者・所得割額調 (市民税)

| 課税標準額の段階 | 19 | | 20 | | 21 | | 22 | |
|-------------------|--------|-----------|--------|-----------|--------|-----------|--------|-----------|
| | 納税義務者数 | 所得割額 | 納税義務者数 | 所得割額 | 納税義務者数 | 所得割額 | 納税義務者数 | 所得割額 |
| | 人 | 千円 | 人 | 千円 | 人 | 千円 | 人 | 千円 |
| 10万円以下の金額 | 1,847 | 32,867 | 1,825 | 48,112 | 1,754 | 39,510 | 1,823 | 25,946 |
| 10万円を超え 100万円以下 | 12,519 | 384,470 | 12,448 | 394,421 | 12,325 | 391,856 | 12,831 | 394,063 |
| 100万円を超え 200万円以下 | 10,943 | 929,338 | 11,083 | 934,473 | 11,247 | 946,339 | 11,211 | 923,450 |
| 200万円を超え 300万円以下 | 5,847 | 852,303 | 6,048 | 868,589 | 6,167 | 884,354 | 5,090 | 717,584 |
| 300万円を超え 400万円以下 | 2,748 | 566,727 | 2,863 | 590,346 | 2,708 | 559,505 | 2,396 | 491,472 |
| 400万円を超え 550万円以下 | 2,148 | 598,885 | 2,164 | 604,100 | 2,060 | 573,930 | 1,439 | 396,757 |
| 550万円を超え 700万円以下 | 694 | 254,801 | 711 | 264,809 | 634 | 233,662 | 449 | 164,639 |
| 700万円を超え1,000万円以下 | 454 | 225,988 | 439 | 218,377 | 463 | 228,530 | 321 | 156,985 |
| 1,000万円を超える金額 | 425 | 537,316 | 436 | 516,961 | 430 | 517,651 | 359 | 559,541 |
| 合計 | 37,625 | 4,382,695 | 38,017 | 4,440,188 | 37,788 | 4,375,337 | 35,919 | 3,830,437 |

分離課税分含む減税後の所得割額である。

所得控除・非課税・税率等の推移(その1)

| 項目 | | 年度 | 18 | 19 | 20 | 21 | 22 |
|------|---------------------------------------|----------|---|----|--|------------|----|
| 所得控除 | 雑損控除 | | 損失額のうち総所得金額の10%を超える金額と損失額に含まれる災害関連支出額のうち5万円を超える金額とのどちらか多い方の金額 | 同左 | 同左 | 同左 | 同左 |
| | 医療費控除 | | 医療費の支出額 - (所得の5%又は10万円のいずれか少ない金額) (最高限度額 200万円) | " | " | " | " |
| | 社会保険料控除 | | 支払った全額 | " | " | " | " |
| | 小規模企業共済等掛金控除 | | 支払った全額 (小規模企業共済制度掛金、心身障害者扶養共済掛金) | " | " | " | " |
| | 生命保険料控除 (一般生命保険料・個人年金保険料) | | 最高限度額 70,000円 (一般生命保険料、個人年金保険料共最高額 3万5千円) | " | " | " | " |
| | 地震保険料控除 損害保険料控除 (長期損害保険・短期損害保険) | | 損害保険料控除 最高限度額 10,000円 長期損害保険 最高額1万円 短期損害保険 最高額2千円 | " | 地震保険料控除 最高限度額 25,000円 地震保険料 最高額25,000円 旧長期契約 最高額10,000円 | " | " |
| | 寄附金控除 | | 都道府県、市町村、又は住所地の県共同募金会又は日本赤十字社への寄附。寄附金の合計額(総所得金額等の合計額の25%を上限) - 10万円 | " | 同左 | 寄附金税額控除に改正 | " |
| | 障害者控除 | 一般障害 | 260,000円 | " | " | 同左 | " |
| | | 特別障害 | 300,000円 | " | " | " | " |
| | 寡婦控除 | 一般寡婦 | 260,000円 | " | " | " | " |
| | 特別寡婦 | 300,000円 | " | " | " | " | |
| | 寡夫控除 | 260,000円 | " | " | " | " | |
| | 勤労学生控除 | 260,000円 | " | " | " | " | |

所得控除・非課税・税率等の推移(その2)

| 項目 | | 年度 | | 18 | 19 | 20 | 21 | 22 |
|------|---------------------------|-----------------|--|-----------|----|----|----|----|
| 所得控除 | 配偶者控除 | 一般配偶者 | 同居特別障害者 | 560,000 円 | 同左 | 同左 | 同左 | 同左 |
| | | | 上記以外 | 330,000 円 | " | " | " | " |
| | | 老人配偶者 | 同居特別障害者 | 610,000 円 | " | " | " | " |
| | | | 上記以外 | 380,000 円 | " | " | " | " |
| | 配偶者特別控除 | 控除対象配偶者に当たらない場合 | 合計所得金額 | 配偶者特別控除 | | | | |
| | | | 以上 未満 | | | | | |
| | | | 38万 ~ 45万 | 330,000 円 | | | | |
| | | | 45万 ~ 50万 | 310,000 円 | | | | |
| | | | 50万 ~ 55万 | 260,000 円 | " | " | " | " |
| | | | 55万 ~ 60万 | 210,000 円 | | | | |
| | | | 60万 ~ 65万 | 160,000 円 | | | | |
| | | | 65万 ~ 70万 | 110,000 円 | | | | |
| | | | 70万 ~ 75万 | 60,000 円 | | | | |
| | | | 75万 ~ 76万 | 30,000 円 | | | | |
| | 76万 | 0 円 | | | | | | |
| | 扶養控除 | 一般扶養 | 同居特別障害者 | 560,000 円 | " | " | " | " |
| | | | 上記以外 | 330,000 円 | " | " | " | " |
| | | 特定扶養 | 同居特別障害者 | 680,000 円 | " | " | " | " |
| | | | 上記以外 | 450,000 円 | " | " | " | " |
| 老人扶養 | | 同居老親等以外 | 同居特別障害者 | 610,000 円 | " | " | " | " |
| | | 同居老親等 | 同居特別障害者 | 680,000 円 | " | " | " | " |
| | | 上記以外 | 450,000 円 | " | " | " | " | |
| 基礎控除 | | 330,000 円 | | " | " | " | " | |
| 非課税 | 障害者・未成年者・老年者・寡婦・寡夫の非課税の範囲 | | 合計所得金額 125万円以下の場合 | | " | " | " | " |
| | 所得割の非課税の範囲 | | 総所得金額等の金額が次の金額以下の場合 35万円×(本人+控除対象配偶者及び扶養親族の合計数)+32万円(控除対象配偶者及び扶養親族を有する場合のみ加算) | | " | " | " | " |
| | 均等割の非課税の範囲 | | 合計所得金額が次の金額以下の場合 28万円×(本人+控除対象配偶者及び扶養親族の合計数)+16万8千円(控除対象配偶者及び扶養親族を有する場合のみ加算) | | " | " | " | " |

所得控除・非課税・税率等の推移(その3)

| 年度 | | 18 | | | | 19 | | | | 20 | | | | 21 | | | | 22 | | | | | | | | | | | | | | | | | | | | | | | |
|------------------|-------------------|--|--------------|--------|---------------|--------|--------------|-------|-----------|---------------------|---------------|------|--------------|------|---|--------|----|--|--|--|--|--|---|---|----|---------------------|--|--|--|--|------|--|------|---|--|--|--|--|--|--|--|
| 項目 | | 18 | | | | | | | | 19 | | | | | | | | 20 | | | | | | | | 21 | | | | | | | | 22 | | | | | | | |
| 定率控除 | | 市民税、県民税の所得割額の7.5%相当 (限度額 20,000円) | | | | | | | | 廃止 | | | | | | | | | | | | | | | | | | | | | | | | | | | | | | | |
| 税率 | 所得割額 | 市民税 | 課税標準額 | | 税率 | | 速算控除 | | 一律 6% () | | | | | | | | 同左 | | | | | | | | 同左 | | | | | | | | | | | | | | | | |
| | | | 200万以下の金額 | | 3% | | 0円 | | | | | | | | | | | | | | | | | | | | | | | | | | | | | | | | | | |
| | | | 200万超え700万以下 | | 8% | | 100,000円 | | | | | | | | | | | | | | | | | | | | | | | | | | | | | | | | | | |
| | | | 700万超える金額 | | 10% | | 240,000円 | | | | | | | | | | | | | | | | | | | | | | | | | | | | | | | | | | |
| | | 県民税 | 700万以下の金額 | | 2% | | 0円 | | | | | | | | | | | | | | | | | | | | | | | | | | | | | | | | | | |
| | 700万超える金額 | | 3% | | 70,000円 | | | | | | | | | | | | | | | | | | | | | | | | | | | | | | | | | | | | |
| 均等割額 | | 市民税 | | 3,000円 | | 同左 () | | " | | | | | | | | " | | | | | | | | " | | | | | | | | | | | | | | | | | |
| | | 県民税 | | 1,000円 | | " () | | " | | | | | | | | 1,500円 | | | | | | | | " | | | | | | | | | | | | | | | | | |
| 調整控除 | | 1 合計課税所得金額が200万円以下の場合 とのいずれか少ない額の市民税3%、県民税2% 人的控除額の差額の合計額 合計課税所得金額 2 合計課税所得金額が200万円を超える場合 から を控除した金額(5万円未満は5万円)の市 民税3%、県民税2% 人的控除額の差額の合計額 合計課税所得金額から200万円を控除した金額 | | | | | | | | " | | | | | | | | 同左 | | | | | | | | " | | | | | | | | | | | | | | | |
| 配当控除 | 種類 | | 課税所得金額 | | 1千万円 以下の部分 | | 1千万円 超の部分 | | 課税所得金額 | | 1千万円 以下の部分 | | 1千万円 超の部分 | | " | | | | | | | | " | | | | | | | | | | | | | | | | | | |
| | | | 市民税 | | 県民税 | | 市民税 | | 県民税 | | 市民税 | | 県民税 | | | | | | | | | | | | | | | | | | | | | | | | | | | | |
| | 利益の配当等 | | 2% | | 0.8% | | 1% | | 0.4% | | 1.6% | | 1.2% | | | | | | | | | | | | | | | | | | 0.8% | | 0.6% | | | | | | | | |
| | 証券投資信託以外 投資信託等 | | 1% | | 0.4% | | 0.5% | | 0.2% | | 0.8% | | 0.6% | | | | | | | | | | | | | | | | | | 0.4% | | 0.3% | | | | | | | | |
| | | 外貨建証券 投資信託 | | 0.5% | | 0.2% | | 0.25% | | 0.1% | | 0.4% | | 0.3% | | 0.15% | | | | | | | | | | | | | | | | | | | | | | | | | |
| 寄附金税額控除 | | | | | | | | | | | | | | | | | | 対象寄附金は、都道府県、市町村又は特別区 への寄附金、住所地の道府県共同募金会又は 日本赤十字社の支部への寄附金、所得税法等 に規定される寄附金控除の対象のうち、住民の 福祉の増進に寄与する寄附金として県又は市の 条例で定めるもの 控除額は寄附金の合計額の5千円を超える金額 の市民税は6%、県民税は4%。ただし、の寄附 金が5千円を超える場合は、特別控除額を加算 | | | | | | | | " | | | | | | | | | | | | | | | |
| 住宅借入金等 特別税額控除 | | | | | | | | | | | | | | | | | | 前年分の所得税において平成11年 から平成18年までの入居に係る住 宅ローン控除を受けた場合、所 得税に係る住宅借入金等特別税 額控除額と前年の所得に係る平 成18年の税率による所得税額のい ずれか少ない金額から前年分の 所得税額を控除した金額(市民税 は3/5、県民税は2/5) | | | | | | | | 同左 | | | | | | | | 前年分の所得税において平成11年から平成18年 までの入居又は平成21年から平成25年までの入 居に係る住宅ローン控除を受け、所得税から控除 しきれない額がある場合、所得税の住宅ローン 控除可能額のうち所得税において控除しきれな かった額と、所得税の課税総所得金額等の額に 100分の5を乗じて得た額のいずれか少ない金額 (上限97,500円、市民税は3/5、県民税は2/5)た だし、平成11年から平成18年までの入居者で住 宅借入金等特別税額控除申請書を提出した場合は 従前の計算方法。 | | | | | | | |
| 確定按分率 | | 当初 29.48%・確定 29.45% | | | | | | | | 当初 38.90%・確定 38.85% | | | | | | | | 当初 39.66%・確定 39.63% | | | | | | | | 当初 39.81%・確定 39.80% | | | | | | | | 当初 39.80%・確定 % | | | | | | | |

平成17年1月1日において年齢が65歳に達していた者の平成18年度分については、所得割額は3分の2を減額、均等割額は市民税1,000円、県民税300円とし、平成19年度分については、所得割額は3分の1を減額、均等割額は市民税2,000円、県民税600円とする。

決 算 月 区 分 別 法 人 数 調

平成21年7月31日現在

| 区分 決算月 | 単独法人数 | 分割法人数 | 被分割法人数 | 計 | 割合(%) | 組 織 別 内 訳 | | | | | |
|-----------|-------|-------|--------|-------|-------|-----------|-----------|-----------|----------|----------|----------|
| | | | | | | 株 式 | 有 限 | 合 資 | 合 名 | そ の 他 | |
| 1 | 37 | 6 | 12 | 55 | 2.5 | 33 | 19 | 2 | 1 | | |
| 2 | 126 | 10 | 45 | 181 | 8.3 | 90 | 84 | 4 | 1 | 2 | |
| 3 | 279 | 30 | 170 | 479 | 21.9 | 260 | 122 | 6 | 2 | 89 | |
| 4 | 163 | 10 | 13 | 186 | 8.5 | 77 | 102 | 3 | | 4 | |
| 5 | 153 | 13 | 21 | 187 | 8.5 | 81 | 98 | 2 | | 6 | |
| 6 | 186 | 12 | 20 | 218 | 10.0 | 97 | 106 | 6 | | 9 | |
| 7 | 149 | 6 | 19 | 174 | 7.9 | 66 | 102 | 3 | | 3 | |
| 8 | 145 | 21 | 29 | 195 | 8.9 | 94 | 92 | 3 | | 6 | |
| 9 | 175 | 16 | 32 | 223 | 10.2 | 118 | 101 | 3 | | 1 | |
| 10 | 87 | 10 | 13 | 110 | 5.0 | 51 | 51 | 6 | | 2 | |
| 11 | 35 | 6 | 11 | 52 | 2.4 | 40 | 10 | 2 | | | |
| 12 | 100 | 6 | 23 | 129 | 5.9 | 81 | 34 | 2 | | 12 | |
| 計 | 1,635 | 146 | 408 | 2,189 | 100.0 | 1,088 | 921 | 42 | 4 | 134 | |
| | | | | | | 構成比 | % 49.7 | % 42.1 | % 1.9 | % 0.2 | % 6.1 |

区 分 別 法 人 税 額 調

| 年度 区分 | 17 | | 18 | | 19 | | 20 | | 21 | |
|----------|-----------|-------|-----------|-------|-----------|-------|-----------|-------|-----------|------|
| | 法人税額 | 前年比 | 法人税額 | 前年比 | 法人税額 | 前年比 | 法人税額 | 前年比 | 法人税額 | 前年比 |
| | 千円 | % | 千円 | % | 千円 | % | 千円 | % | 千円 | % |
| 現事業年度 | 3,900,372 | 82.8 | 3,951,763 | 101.3 | 5,097,017 | 129.0 | 4,456,839 | 87.4 | 2,600,264 | 58.3 |
| 過年度分 | 68,664 | 226.2 | 76,538 | 111.5 | 53,566 | 70.0 | 75,693 | 141.3 | 33,448 | 44.2 |
| 計 | 3,969,036 | 83.7 | 4,028,301 | 101.5 | 5,150,583 | 127.9 | 4,532,532 | 88.0 | 2,633,712 | 58.1 |

均 等 割 区 分 別 法 人 数 調

課税状況調による

| 区 分 | 法 第 3 1 2 条 第 1 項 | | | | | | | | | 計 |
|---------|-------------------|-------|-------|-------|-------|-------|-------|-------|-------|-------|
| | 第 1 号 | 第 2 号 | 第 3 号 | 第 4 号 | 第 5 号 | 第 6 号 | 第 7 号 | 第 8 号 | 第 9 号 | |
| 単 独 法 人 | 2 | | | 5 | 6 | 18 | 231 | 8 | 1,365 | 1,635 |
| 分 割 法 人 | 11 | 2 | 95 | 11 | 46 | 19 | 160 | 12 | 198 | 554 |
| 計 | 13 | 2 | 95 | 16 | 52 | 37 | 391 | 20 | 1,563 | 2,189 |

法人市民税月別調定額調

| 年度 月別 | 17 | | 18 | | 19 | | 20 | | 21 | |
|----------|-----------------|------------|-----------------|------------|-----------------|-----------|-----------------|------------|-----------------|-----------|
| | 調定額 | 前年比 | 調定額 | 前年比 | 調定額 | 前年比 | 調定額 | 前年比 | 調定額 | 前年比 |
| 4月 | 円 47,600,600 | % 101.8 | 円 72,182,800 | % 151.6 | 円 50,998,500 | % 70.7 | 円 53,947,500 | % 105.8 | 円 38,137,500 | % 70.7 |
| 5月 | 156,887,300 | 74.2 | 186,923,800 | 119.1 | 205,406,500 | 109.9 | 198,331,200 | 96.6 | 138,508,400 | 69.8 |
| 6月 | 161,248,200 | 129.9 | 208,768,500 | 129.5 | 166,373,500 | 79.7 | 189,353,100 | 113.8 | 87,834,000 | 46.4 |
| 7月 | 19,763,400 | 77.9 | 20,543,700 | 103.9 | 34,784,300 | 169.3 | 30,136,800 | 86.6 | 24,849,400 | 82.5 |
| 8月 | 143,000,500 | 100.6 | 128,651,300 | 90.0 | 153,589,800 | 119.4 | 114,216,900 | 74.4 | 87,386,800 | 76.5 |
| 9月 | 10,851,600 | 39.7 | 30,287,000 | 279.1 | 40,092,100 | 132.4 | 29,445,100 | 73.4 | 20,302,700 | 69.0 |
| 10月 | 79,931,800 | 136.6 | 76,487,800 | 95.7 | 62,188,300 | 81.3 | 62,477,400 | 100.5 | 58,394,200 | 93.5 |
| 11月 | 169,529,100 | 91.3 | 212,280,400 | 125.2 | 223,461,900 | 105.3 | 209,077,400 | 93.6 | 84,662,700 | 40.5 |
| 12月 | 12,771,800 | 48.3 | 23,512,900 | 184.1 | 29,341,800 | 124.8 | 20,156,900 | 68.7 | 17,368,100 | 86.2 |
| 1月 | 17,266,100 | 104.2 | 15,312,700 | 88.7 | 21,762,300 | 142.1 | 22,269,300 | 102.3 | 8,871,500 | 39.8 |
| 2月 | 115,623,200 | 93.3 | 155,002,200 | 134.1 | 84,636,700 | 54.6 | 50,279,400 | 59.4 | 101,113,100 | 201.1 |
| 3月 | 28,320,600 | 175.7 | 29,323,800 | 103.5 | 23,621,900 | 80.6 | 10,009,700 | 42.4 | 17,530,200 | 175.1 |
| 計 | 962,794,200 | 95.8 | 1,159,276,900 | 120.4 | 1,096,257,600 | 94.6 | 989,700,700 | 90.3 | 684,958,600 | 69.2 |

業 種 別 法 人 税 割 額 調

| 法人別 業種別 | | 単 独 法 人 | | | | 分 割 法 人 | | | | 合 計 | | | |
|----------------------------|----------|---------|----------|-----------|----------|---------|----------|----------|----------|-------|----------|-----------|----------|
| | | 法人数 | 割 合 | 法人税割額 | 割 合 | 法人数 | 割 合 | 法人税割額 | 割 合 | 法人数 | 割 合 | 法人税割額 | 割 合 |
| 織 維 関 係 | 1. 織物製造 | 66 | % 4.0 | 千円 254 | % 0.1 | 6 | % 1.1 | 千円 17 | % 0.0 | 72 | % 3.3 | 千円 271 | % 0.1 |
| | 2. 繊維製造 | 93 | 5.7 | 7,451 | 4.5 | 16 | 2.9 | 862 | 0.3 | 109 | 5.0 | 8,313 | 1.8 |
| | 3. 繊維卸小売 | 53 | 3.3 | 446 | 0.3 | 15 | 2.7 | 4,797 | 1.6 | 68 | 3.1 | 5,243 | 1.1 |
| | 4. 綱網製造 | 43 | 2.6 | 287 | 0.2 | 10 | 1.8 | 6,636 | 2.2 | 53 | 2.4 | 6,923 | 1.5 |
| | 計 | 255 | 15.6 | 8,438 | 5.1 | 47 | 8.5 | 12,312 | 4.1 | 302 | 13.8 | 20,750 | 4.5 |
| そ の 他 の 業 種 | 5. 建設業 | 227 | 13.9 | 15,257 | 9.3 | 33 | 6.0 | 1,912 | 0.6 | 260 | 11.9 | 17,169 | 3.7 |
| | 6. 観光 | 26 | 1.6 | 1,824 | 1.1 | 14 | 2.5 | 54 | 0.0 | 40 | 1.8 | 1,878 | 0.4 |
| | 7. 一般卸小売 | 362 | 22.1 | 11,954 | 7.3 | 225 | 40.6 | 77,103 | 25.6 | 587 | 26.8 | 89,057 | 19.1 |
| | 8. 一般製造 | 216 | 13.2 | 20,360 | 12.4 | 62 | 11.2 | 125,309 | 41.5 | 278 | 12.7 | 145,669 | 31.2 |
| | 9. 鉄工業 | 70 | 4.3 | 215 | 0.1 | 5 | 0.9 | 7,683 | 2.6 | 75 | 3.4 | 7,898 | 1.7 |
| | 10. その他 | 479 | 29.3 | 106,282 | 64.7 | 168 | 30.3 | 77,389 | 25.6 | 647 | 29.6 | 183,671 | 39.4 |
| | 計 | 1,380 | 84.4 | 155,892 | 94.9 | 507 | 91.5 | 289,450 | 95.9 | 1,887 | 86.2 | 445,342 | 95.5 |
| 総 計 | | 1,635 | 100.0 | 164,330 | 100.0 | 554 | 100.0 | 301,762 | 100.0 | 2,189 | 100.0 | 466,092 | 100.0 |

21.4.1～22.3.31 申告分(法人数は均等割のみも含む)

法 人 市 民 税 の 税 率 の 推 移

| 年 度 | | S 5 6 ~ 5 7 | | S 5 8 | | S 5 9 ~ H 5 | H 6 ~ | H 1 4 ~ |
|--------------------------------|--------------------|--------------|------------------|--------------|-----------|-------------|-----------|------------------|
| 区 分 | 資 本 金 等 の 額 | 市内の事務所等の従業者数 | 税率年額(円) | 市内の事務所等の従業者数 | 税率年額(円) | 税率年額(円) | 税率年額(円) | 税率年額(円) |
| 均 割 | 下記以外の法人等 | — | 8,000 | 下記以外の法人等 | 16,000 | 40,000 | 50,000 | 50,000 |
| | 1千万円以下である法人 | — | | 50人を超えるもの | 48,000 | 120,000 | 120,000 | 120,000 |
| | 1千万円を超え1億円以下である法人 | — | 24,000 | 50人以下であるもの | | | 60,000 | 150,000 |
| | | | | 50人を超えるもの | 150,000 | 150,000 | | |
| | 1億円を超え10億円以下である法人 | 100人以下であるもの | 80,000 | 50人以下であるもの | 160,000 | 400,000 | 160,000 | 160,000 |
| | | 100人を超えるもの | | 50人を超えるもの | | | 400,000 | 400,000 |
| | 10億円を超える法人 | 100人以下であるもの | | 50人以下であるもの | | | 410,000 | 410,000 |
| | 10億円を超え50億円以下である法人 | 100人を超えるもの | 400,000 | 50人を超えるもの | 700,000 | 1,750,000 | 1,750,000 | 1,750,000 |
| 50億円を超える法人 | 100人を超えるもの | 800,000 | 50人を超えるもの | 1,200,000 | 3,000,000 | 3,000,000 | 3,000,000 | |
| 法 人 税 割 | | | 12.3% (12.1%) | / | 12.3% | 12.3% | 12.3% | 12.3% (14.7%) |

昭和56年8月1日以前に終了する事業年度分に適用

12.3%と14.7%の超過不均一税率を平成14年3月31日から平成24年3月30日までの間に終了する各事業年度分に適用

固定資産税

(当初調定額)

| 区分 | | 年度 | | 18 | | 19 | | 20 | | 21 | | 22 | |
|-------|-----------|-------------|-------------------|-------------------|-------------------|-------------------|-------------------|-------------------|-------------------|-------------------|-------------------|-------------------|------|
| | | 金額 | 前年比 | 金額 | 前年比 | 金額 | 前年比 | 金額 | 前年比 | 金額 | 前年比 | | |
| 固定資産税 | 納税義務者 | 人 31,523 | % 100.4 | 人 31,783 | % 100.8 | 人 31,939 | % 100.5 | 人 32,209 | % 100.8 | 人 32,379 | % 100.5 | | |
| | 課税標準額 | 土地 | 千円 209,876,291 | 96.9 | 千円 207,573,531 | 98.9 | 千円 206,040,250 | 99.3 | 千円 203,021,770 | 98.5 | 千円 198,877,455 | 98 | |
| | | 家屋 | 170,565,074 | 89.4 | 176,135,744 | 103.3 | 180,590,199 | 102.5 | 176,635,561 | 97.8 | 182,310,022 | 103.2 | |
| | | 償却 | 84,847,439 | 100.3 | 85,760,325 | 101.1 | 83,731,830 | 97.6 | 81,925,077 | 97.8 | 77,299,568 | 94.4 | |
| | | 合計 | 465,288,804 | 94.6 | 469,469,600 | 100.9 | 470,362,279 | 100.2 | 461,582,408 | 98.1 | 458,487,045 | 99.3 | |
| | 算出税額 | 6,512,208 | 94.6 | 6,570,788 | 100.9 | 6,583,077 | 100.2 | 6,460,001 | 98.1 | 6,417,008 | 99.3 | | |
| | 住宅軽減 | 74,983 | 86.1 | 87,793 | 117.1 | 89,784 | 102.3 | 93,419 | 104 | 99,710 | 106.7 | | |
| | 調定税額 | 6,437,225 | 94.7 | 6,482,995 | 100.7 | 6,493,293 | 100.2 | 6,366,582 | 98 | 6,317,298 | 99.2 | | |
| | 都市計画税 | 納税義務者 | 人 27,272 | 100.5 | 人 27,530 | 100.9 | 人 27,675 | 100.5 | 人 27,918 | 100.9 | 人 28,107 | 100.7 | |
| | | 課税標準額 | 土地 | 千円 243,680,818 | 96.1 | 千円 240,128,054 | 98.5 | 千円 238,254,542 | 99.2 | 千円 235,205,213 | 98.7 | 千円 230,331,331 | 97.9 |
| 家屋 | | | 139,667,137 | 90.2 | 144,994,637 | 103.8 | 148,982,873 | 102.8 | 146,171,244 | 98.1 | 151,512,187 | 103.7 | |
| 合計 | | | 383,347,955 | 93.9 | 385,122,691 | 100.5 | 387,237,415 | 100.5 | 381,376,457 | 98.5 | 381,843,518 | 100.1 | |
| 調定税額 | 1,148,632 | 93.9 | 1,153,964 | 100.5 | 1,160,275 | 100.5 | 1,142,617 | 98.5 | 1,144,095 | 100.1 | | | |
| 総税額 | | 7,585,857 | 94.5 | 7,636,959 | 100.7 | 7,653,568 | 100.2 | 7,509,199 | 98.1 | 7,461,393 | 99.4 | | |

地目別課税状況調(平成22年度)

| 地目 | | 地積 | 割合 | 評価額 A | 課税標準額 B | B/A | 固定資産税額 | 割合 | 筆数 | ㎡当り金額 | | |
|-----|---------|------------|-----------|-------------|-------------|------------|-----------|---------|---------|--------|--------|-----|
| | | | | | | | | | | 課税標準額 | 税額 | |
| | | ㎡ | % | 千円 | 千円 | % | 千円 | % | 筆 | 円 | 円 | |
| 農地 | 田 | 一般田 | 811,398 | 2.6 | 72,785 | 72,785 | 100.0 | 1,019 | 0.0 | 1,874 | 90 | 1 |
| | | 宅地介在田 | 12,951 | 0.0 | 202,652 | 140,269 | 69.2 | 1,964 | 0.1 | 48 | 10,831 | 152 |
| | | 市街化区域田 | 214,201 | 0.7 | 5,151,069 | 1,342,994 | 26.1 | 18,802 | 0.7 | 568 | 6,270 | 88 |
| | 畑 | 一般畑 | 6,812,442 | 22.1 | 547,919 | 547,919 | 100.0 | 7,671 | 0.3 | 16,718 | 80 | 1 |
| | | 宅地介在畑 | 124,348 | 0.4 | 3,287,411 | 2,242,688 | 68.2 | 31,398 | 1.1 | 767 | 18,036 | 253 |
| | | 市街化区域畑 | 1,488,811 | 4.8 | 47,508,601 | 8,532,307 | 18.0 | 119,452 | 4.3 | 6,038 | 5,731 | 80 |
| 宅地 | 住宅用地 | 小規模住宅用地 | 4,465,428 | 14.5 | 183,965,511 | 28,669,310 | 15.6 | 401,370 | 14.4 | 42,230 | 6,420 | 90 |
| | | 上記以外のもの | 1,688,517 | 5.5 | 59,730,269 | 18,335,348 | 30.7 | 256,695 | 9.2 | 21,760 | 10,859 | 152 |
| | 商業地等の宅地 | 4,574,135 | 14.8 | 147,514,641 | 101,788,817 | 69.0 | 1,425,043 | 51.1 | 17,623 | 22,253 | 312 | |
| その他 | 池沼 | 70,617 | 0.2 | 3,396 | 3,396 | 100.0 | 48 | 0.0 | 287 | 48 | 1 | |
| | 山林 | 一般山林 | 7,602,495 | 24.6 | 187,561 | 187,561 | 100.0 | 2,626 | 0.1 | 16,042 | 25 | 0 |
| | | 宅地介在山林等 | 287,216 | 0.9 | 326,496 | 241,137 | 73.9 | 3,376 | 0.1 | 889 | 840 | 12 |
| | 原野 | 33,989 | 0.1 | 6,589 | 5,389 | 81.8 | 75 | 0.0 | 412 | 159 | 2 | |
| | 雑種地 | 2,671,448 | 8.8 | 54,002,324 | 37,122,941 | 68.7 | 519,721 | 18.6 | 8,488 | 13,896 | 195 | |
| 計 | | 30,857,996 | 100.0 | 502,507,224 | 199,232,861 | 39.6 | 2,789,260 | 100.0 | 133,744 | 6,456 | 90 | |

法定免税点以上のもの

土地・家屋評価額の推移状況調

| 区分 | | 年度 | | 18 | | 19 | | 20 | | 21 | | 22 | |
|--------|------------------|---------|---------|-----------|---------|------------|---------|------------|---------|------------|---------|------------|--|
| | | 金額 | 前年比 | 金額 | 前年比 | 金額 | 前年比 | 金額 | 前年比 | 金額 | 前年比 | | |
| 土 地 | 田 | 1㎡当り評価額 | 円 88 | % 97.8 | 円 88 | % 100.0 | 円 89 | % 101.1 | 円 89 | % 100.0 | 円 89 | % 100.0 | |
| | | 提示平均価額 | 90 | 100.0 | 88 | 97.8 | 89 | 101.1 | 89 | 100.0 | 89 | 100.0 | |
| | 畑 | 1㎡当り評価額 | 80 | 101.3 | 80 | 100.0 | 80 | 100.0 | 80 | 100.0 | 80 | 100.0 | |
| | | 提示平均価額 | 79 | 100.0 | 80 | 101.3 | 80 | 100.0 | 80 | 100.0 | 80 | 100.0 | |
| | 宅 地 | 1㎡当り評価額 | 40,468 | 92.3 | 38,968 | 96.3 | 38,256 | 98.2 | 37,580 | 98.2 | 36,730 | 97.7 | |
| | | 提示平均価額 | 41,148 | 93.2 | 39,299 | 95.5 | 38,583 | 98.2 | 38,019 | 98.5 | 36,724 | 96.6 | |
| | 山 林 | 1㎡当り評価額 | 25 | 100.0 | 25 | 100.0 | 24 | 96.0 | 25 | 104.2 | 25 | 100.0 | |
| | | 提示平均価額 | 25 | 100.0 | 25 | 100.0 | 24 | 96.0 | 24 | 100.0 | 25 | 104.2 | |
| | 市街化区域 1㎡当り評価額 | 田 | 28,060 | 90.3 | 26,966 | 96.1 | 26,457 | 98.1 | 24,923 | 94.2 | 24,047 | 96.5 | |
| | | 畑 | 35,674 | 91.7 | 34,388 | 96.4 | 33,683 | 97.9 | 32,876 | 97.6 | 31,895 | 97.0 | |
| 家 屋 | 木 造 | 1㎡当り評価額 | 18,392 | 91.5 | 19,212 | 104.5 | 20,037 | 104.3 | 19,244 | 96.0 | 20,089 | 104.4 | |
| | | 提示平均価額 | 18,423 | 91.7 | 19,220 | 104.3 | 20,013 | 104.1 | 19,248 | 96.2 | 20,015 | 104.0 | |
| | 非 木 造 | 1㎡当り評価額 | 36,510 | 89.0 | 37,216 | 101.9 | 37,787 | 101.5 | 36,737 | 97.2 | 37,643 | 102.5 | |
| | | 提示平均価額 | 36,395 | 89.0 | 37,252 | 102.4 | 37,759 | 101.4 | 36,648 | 97.1 | 37,467 | 102.2 | |

法定免税点未満を含む
田、畑、山林は介在等を除いた額

土地評価総額・課税標準総額推移状況調

| 区分 | | 18 | | 19 | | 20 | | 21 | | 22 | |
|-----|-------|-------------|-------|-------------|-------|-------------|-------|-------------|-------|-------------|-------|
| | | 金額 | 前年比 | 金額 | 前年比 | 金額 | 前年比 | 金額 | 前年比 | 金額 | 前年比 |
| 田 | 評価額 | 7,534,687 | 86.1 | 6,989,046 | 92.8 | 6,469,089 | 92.6 | 5,787,778 | 89.5 | 5,426,506 | 93.8 |
| | 課税標準額 | 1,484,919 | 91.9 | 1,527,387 | 102.9 | 1,563,377 | 102.4 | 1,570,357 | 100.4 | 1,556,048 | 99.1 |
| 畑 | 評価額 | 59,141,205 | 91.6 | 56,739,339 | 95.9 | 54,994,162 | 96.9 | 52,780,329 | 96.0 | 51,343,931 | 97.3 |
| | 課税標準額 | 9,319,820 | 109.0 | 9,734,286 | 104.4 | 10,198,357 | 104.8 | 10,673,381 | 104.7 | 11,322,914 | 106.1 |
| 宅地 | 評価額 | 426,387,602 | 92.8 | 412,373,709 | 96.7 | 407,808,421 | 98.9 | 403,003,375 | 98.8 | 391,210,421 | 97.1 |
| | 課税標準額 | 158,942,038 | 98.2 | 156,246,982 | 98.3 | 155,316,529 | 99.4 | 152,540,042 | 98.2 | 148,793,475 | 97.5 |
| 池沼 | 評価額 | 3,242 | 99.9 | 3,094 | 95.4 | 3,094 | 100.0 | 3,396 | 109.8 | 3,396 | 100.0 |
| | 課税標準額 | 2,933 | 103.8 | 2,909 | 99.2 | 3,013 | 103.6 | 3,396 | 112.7 | 3,396 | 100.0 |
| 山林 | 評価額 | 501,623 | 90.6 | 498,743 | 99.4 | 493,958 | 99.0 | 523,922 | 106.1 | 514,057 | 98.1 |
| | 課税標準額 | 404,848 | 95.4 | 410,885 | 101.5 | 412,397 | 100.4 | 432,547 | 104.9 | 428,698 | 99.1 |
| 原野 | 評価額 | 7,156 | 90.8 | 6,986 | 97.6 | 6,848 | 98.0 | 6,766 | 98.8 | 6,589 | 97.4 |
| | 課税標準額 | 5,670 | 93.5 | 5,607 | 98.9 | 5,553 | 99.0 | 5,524 | 99.5 | 5,389 | 97.6 |
| 雑種地 | 評価額 | 60,646,136 | 84.6 | 59,924,677 | 98.8 | 57,783,518 | 96.4 | 56,124,651 | 97.1 | 54,002,324 | 96.2 |
| | 課税標準額 | 40,122,326 | 90.1 | 40,047,298 | 99.8 | 38,944,644 | 97.2 | 38,192,635 | 98.1 | 37,122,941 | 97.2 |
| 合計 | 評価額 | 554,221,651 | 91.6 | 536,535,594 | 96.8 | 527,559,090 | 98.3 | 518,230,217 | 98.2 | 502,507,224 | 97.0 |
| | 課税標準額 | 210,282,554 | 96.9 | 207,975,354 | 98.9 | 206,443,870 | 99.3 | 203,417,882 | 98.5 | 199,232,861 | 97.9 |

法定免税点以上の額

3.3 m² 当り 平均 価 額 調

| 区分 \ 年度 | | 18 | | 19 | | 20 | | 21 | | 22 | |
|---------|-----------|---------|-------|---------|-------|---------|-------|---------|-------|---------|-------|
| | | 金 額 | 前年比 | 金 額 | 前年比 | 金 額 | 前年比 | 金 額 | 前年比 | 金 額 | 前年比 |
| 田 | 評 価 額 | 21,594 | 237.3 | 20,221 | 93.6 | 20,093 | 99.4 | 18,269 | 90.9 | 17,273 | 94.5 |
| | 課 税 標 準 額 | 4,256 | 253.3 | 4,419 | 103.8 | 4,856 | 109.9 | 4,957 | 102.1 | 4,953 | 99.9 |
| 畑 | 評 価 額 | 23,166 | 70.4 | 22,268 | 96.1 | 21,459 | 96.4 | 20,701 | 96.5 | 20,145 | 97.3 |
| | 課 税 標 準 額 | 3,651 | 83.7 | 3,820 | 104.6 | 3,980 | 104.2 | 4,186 | 105.2 | 4,443 | 106.1 |
| 宅 地 | 評 価 額 | 133,958 | 92.3 | 128,993 | 96.3 | 126,633 | 98.2 | 124,392 | 98.2 | 120,549 | 96.9 |
| | 課 税 標 準 額 | 49,935 | 97.7 | 48,875 | 97.9 | 48,229 | 98.7 | 47,083 | 97.6 | 45,850 | 97.4 |
| 池 沼 | 評 価 額 | 159 | 100.6 | 152 | 95.6 | 152 | 100.0 | 159 | 104.6 | 159 | 100.0 |
| | 課 税 標 準 額 | 143 | 103.6 | 143 | 100.0 | 148 | 103.5 | 159 | 107.4 | 159 | 100.0 |
| 山 林 | 評 価 額 | 212 | 91.0 | 210 | 99.1 | 206 | 98.1 | 218 | 105.8 | 215 | 98.6 |
| | 課 税 標 準 額 | 171 | 95.5 | 173 | 101.2 | 172 | 99.4 | 180 | 104.7 | 180 | 100.0 |
| 原 野 | 評 価 額 | 680 | 90.4 | 666 | 97.9 | 652 | 97.9 | 646 | 99.1 | 641 | 99.2 |
| | 課 税 標 準 額 | 539 | 93.3 | 535 | 99.3 | 528 | 98.7 | 528 | 100.0 | 524 | 99.2 |
| 雑 種 地 | 評 価 額 | 74,851 | 89.7 | 73,524 | 98.2 | 71,653 | 97.5 | 68,987 | 96.3 | 66,825 | 96.9 |
| | 課 税 標 準 額 | 49,520 | 95.6 | 49,135 | 99.2 | 48,292 | 98.3 | 46,946 | 97.2 | 45,938 | 97.9 |
| 合 計 | 評 価 額 | 59,654 | 92.3 | 57,652 | 96.6 | 56,511 | 98.0 | 55,416 | 98.1 | 53,833 | 97.1 |
| | 課 税 標 準 額 | 22,634 | 97.6 | 22,347 | 98.7 | 22,114 | 99.0 | 21,752 | 98.4 | 21,344 | 98.1 |

法定免税点以上の額(田、畑、山林は介在等を含む)

土地地積・筆数調

| 年度 | | 18 | 19 | 20 | 21 | 22 |
|-----|----|---------------------------|---------------------------|---------------------------|---------------------------|---------------------------|
| 区分 | | | | | | |
| 田 | 地積 | 12,164 a | 12,048 a | 11,192 a | 11,010 a | 10,943 a |
| | 筆数 | 2,957 筆 | 2,916 筆 | 2,709 筆 | 2,651 筆 | 2,642 筆 |
| 畑 | 地積 | 88,195 a | 87,988 a | 88,405 a | 87,980 a | 87,984 a |
| | 筆数 | 24,758 筆 | 24,819 筆 | 24,690 筆 | 24,609 筆 | 24,674 筆 |
| 宅地 | 地積 | 10,552,892 m ² | 10,598,050 m ² | 10,675,744 m ² | 10,740,009 m ² | 10,758,458 m ² |
| | 筆数 | 80,226 筆 | 80,673 筆 | 81,182 筆 | 81,625 筆 | 82,811 筆 |
| 池沼 | 地積 | 690 a | 690 a | 688 a | 722 a | 722 a |
| | 筆数 | 290 筆 | 292 筆 | 290 筆 | 292 筆 | 292 筆 |
| 山林 | 地積 | 89,896 a | 90,110 a | 90,600 a | 90,815 a | 90,416 a |
| | 筆数 | 19,593 筆 | 19,600 筆 | 19,493 筆 | 19,481 筆 | 19,475 筆 |
| 原野 | 地積 | 394 a | 393 a | 394 a | 392 a | 392 a |
| | 筆数 | 482 筆 | 480 筆 | 478 筆 | 474 筆 | 473 筆 |
| 雑種地 | 地積 | 27,027 a | 27,195 a | 26,917 a | 27,156 a | 26,983 a |
| | 筆数 | 9,714 筆 | 9,546 筆 | 9,350 筆 | 9,164 筆 | 9,254 筆 |
| 合計 | 地積 | 323,895 a | 324,405 a | 324,953 a | 325,475 a | 325,025 a |
| | 筆数 | 138,020 筆 | 138,326 筆 | 138,192 筆 | 138,296 筆 | 139,621 筆 |

非課税土地を除く

家屋評価状況調

| 年度 | | 18 | 19 | 20 | 21 | 22 |
|-----------------------|------|--------------------------|--------------------------|--------------------------|--------------------------|--------------------------|
| 区分 | | | | | | |
| 納税義務者数 | | 24,197 人 | 24,426 人 | 24,574 人 | 24,808 人 | 25,010 人 |
| 棟数 | 木造 | 38,235 棟 | 38,053 棟 | 37,833 棟 | 37,691 棟 | 37,478 棟 |
| | 木造以外 | 16,360 棟 | 16,457 棟 | 16,423 棟 | 16,549 棟 | 16,568 棟 |
| | 計 | 54,595 棟 | 54,510 棟 | 54,256 棟 | 54,240 棟 | 54,046 棟 |
| 床面積 | 木造 | 2,991,261 m ² | 3,004,241 m ² | 3,009,722 m ² | 3,027,553 m ² | 3,033,192 m ² |
| | 木造以外 | 3,190,466 m ² | 3,212,122 m ² | 3,214,327 m ² | 3,252,087 m ² | 3,253,392 m ² |
| | 計 | 6,181,727 m ² | 6,216,363 m ² | 6,224,049 m ² | 6,279,640 m ² | 6,286,584 m ² |
| 決定価格 | 木造 | 55,016,341 千円 | 57,718,541 千円 | 60,304,884 千円 | 58,260,778 千円 | 60,935,286 千円 |
| | 木造以外 | 116,484,335 千円 | 119,543,639 千円 | 121,460,680 千円 | 119,470,636 千円 | 122,466,523 千円 |
| | 計 | 171,500,676 千円 | 177,262,180 千円 | 181,765,564 千円 | 177,731,414 千円 | 183,401,809 千円 |
| 3.3m ² 当価格 | 木造 | 60,801 円 | 63,511 円 | 66,236 円 | 63,614 円 | 66,411 円 |
| | 木造以外 | 120,694 円 | 123,029 円 | 124,916 円 | 121,443 円 | 124,438 円 |
| | 計 | 91,712 円 | 94,265 円 | 96,541 円 | 93,562 円 | 96,441 円 |

法定免税点未満のものも含む。(H7年度以降の建物増改築の棟数計算は、構造・用途・建築年度別に計算せず、主体建物に含まれるものとする。)

構造別家屋新增築状況調

| 建築年区分 構造 | | 17 | | | 18 | | | 19 | | | 20 | | | 21 | | |
|-----------------|----|-------|----------------|-----------|-------|----------------|-----------|-------|----------------|-----------|-------|----------------|-----------|-------|----------------|-----------|
| | | 棟数 | 床面積 | 決定価格 | 棟数 | 床面積 | 決定価格 | 棟数 | 床面積 | 決定価格 | 棟数 | 床面積 | 決定価格 | 棟数 | 床面積 | 決定価格 |
| 木造 | 割合 | % | % | % | % | % | % | % | % | % | % | % | % | % | % | % |
| | 明細 | 棟数 | m ² | 千円 | 棟数 | m ² | 千円 | 棟数 | m ² | 千円 | 棟数 | m ² | 千円 | 棟数 | m ² | 千円 |
| 鉄骨鉄筋 コンクリート造 | 割合 | 68.05 | 52.91 | 50.32 | 58.13 | 48.60 | 43.77 | 67.95 | 54.03 | 52.84 | 61.82 | 50.86 | 45.31 | 60.68 | 53.92 | 45.33 |
| | 明細 | 360 | 42,953 | 2,525,793 | 386 | 47,459 | 2,886,974 | 371 | 44,946 | 2,775,430 | 408 | 51,986 | 3,289,369 | 358 | 45,618 | 2,900,181 |
| 鉄骨鉄筋 コンクリート造 | 割合 | 0.00 | 0.00 | 0.00 | 12.20 | 6.40 | 10.44 | 0.00 | 0.00 | 0.00 | 11.97 | 6.64 | 10.73 | 0.00 | 0.00 | 0.00 |
| | 明細 | 0 | 0 | 0 | 81 | 6,249 | 688,292 | 0 | 0 | 0 | 79 | 6,788 | 779,251 | 0 | 0 | 0 |
| 鉄筋 コンクリート造 | 割合 | 0.76 | 0.90 | 1.37 | 2.86 | 6.61 | 9.57 | 1.47 | 4.86 | 7.21 | 1.06 | 8.34 | 11.33 | 21.19 | 22.48 | 31.93 |
| | 明細 | 4 | 734 | 68,732 | 19 | 6,451 | 631,380 | 8 | 4,039 | 378,790 | 7 | 8,526 | 822,496 | 125 | 19,022 | 2,042,665 |
| 鉄骨造 | 割合 | 15.31 | 35.05 | 36.15 | 10.84 | 25.26 | 23.53 | 13.55 | 28.62 | 26.89 | 8.33 | 21.06 | 19.31 | 5.76 | 12.21 | 11.87 |
| | 明細 | 81 | 28,455 | 1,814,217 | 72 | 24,665 | 1,551,872 | 74 | 23,810 | 1,412,632 | 55 | 21,529 | 1,402,121 | 34 | 10,327 | 759,328 |
| 軽量鉄骨造 | 割合 | 15.69 | 11.13 | 12.15 | 15.81 | 13.10 | 12.68 | 16.85 | 12.50 | 13.05 | 16.82 | 13.09 | 13.31 | 12.37 | 11.39 | 10.87 |
| | 明細 | 83 | 9,039 | 609,826 | 105 | 12,796 | 836,094 | 92 | 10,395 | 685,363 | 111 | 13,377 | 966,077 | 73 | 9,641 | 695,399 |
| コンクリート ブロック造 | 割合 | 0.19 | 0.01 | 0.01 | 0.15 | 0.03 | 0.01 | 0.18 | 0.00 | 0.00 | 0.00 | 0.00 | 0.00 | 0.00 | 0.00 | 0.00 |
| | 明細 | 1 | 7 | 497 | 1 | 25 | 835 | 1 | 2 | 222 | 0 | 0 | 0 | 0 | 0 | 0 |
| 計 | 割合 | 100 | 100 | 100 | 100 | 100 | 100 | 100 | 100 | 100 | 100 | 100 | 100 | 100 | 100 | 100 |
| | 明細 | 529 | 81,188 | 5,019,065 | 664 | 97,645 | 6,595,447 | 546 | 83,192 | 5,252,437 | 660 | 102,206 | 7,259,314 | 590 | 84,608 | 6,397,573 |

種類別家屋新增築状況調(木造の部)

| 種類 | 19 | | | | 20 | | | | 21 | | | |
|--------|-----|----------------|-----------|------------|-----|----------------|-----------|------------|-----|----------------|-----------|------------|
| | 棟数 | 床面積 | 決定価格 | 単位当り 価格 | 棟数 | 床面積 | 決定価格 | 単位当り 価格 | 棟数 | 床面積 | 決定価格 | 単位当り 価格 |
| | 棟 | m ² | 千円 | 円 | 棟 | m ² | 千円 | 円 | 棟 | m ² | 千円 | 円 |
| 専用住宅 | 298 | 38,017 | 2,409,515 | 63,380 | 360 | 45,414 | 2,930,675 | 64,532 | 303 | 38,632 | 2,519,064 | 65,207 |
| 共同住宅 | 17 | 4,574 | 270,997 | 59,247 | 18 | 5,249 | 304,214 | 57,957 | 21 | 5,636 | 317,420 | 56,320 |
| 併用住宅 | 3 | 423 | 25,345 | 59,917 | 1 | 196 | 11,462 | 58,480 | 2 | 338 | 21,144 | 62,556 |
| 旅館 | 0 | 0 | 0 | 0 | 0 | 0 | 0 | 0 | 0 | 0 | 0 | #DIV/0! |
| 事務所・店舗 | 6 | 479 | 19,235 | 40,157 | 2 | 299 | 9,508 | 31,799 | 4 | 344 | 19,306 | 56,122 |
| 病院 | 1 | 177 | 10,618 | 59,989 | 1 | 155 | 9,652 | 62,271 | 0 | 0 | 0 | #DIV/0! |
| 工場・倉庫 | 4 | 306 | 7,097 | 23,193 | 0 | 0 | 0 | 0 | 1 | 33 | 1,037 | 31,424 |
| 附属家 | 42 | 970 | 32,623 | 33,632 | 26 | 673 | 23,858 | 35,450 | 27 | 635 | 22,210 | 34,976 |
| 計 | 371 | 44,946 | 2,775,430 | 61,750 | 408 | 51,986 | 3,289,369 | 63,274 | 358 | 45,618 | 2,900,181 | 63,575 |

主要なもののみ計上

種類別家屋新增築状況調（非木造の部）

| 建築年区分 種類構造別 | | 19 | | | | 20 | | | | 21 | | | |
|----------------|-----------------|-----|--------|-----------|------------|-----|--------|-----------|------------|-----|--------|-----------|------------|
| | | 棟数 | 床面積 | 決定価格 | 単位当り 価格 | 棟数 | 床面積 | 決定価格 | 単位当り 価格 | 棟数 | 床面積 | 決定価格 | 単位当り 価格 |
| 事務所・店舗 | 鉄骨鉄筋 コンクリート造 | 0 | 0 | 0 | 0 | 0 | 0 | 0 | 0 | 0 | 0 | 0 | |
| | 鉄筋コンクリート造 | 2 | 551 | 67,570 | 122,632 | 0 | 0 | 0 | 0 | 1 | 2,306 | 212,113 | 91,983 |
| | 鉄骨造 | 20 | 6,964 | 471,346 | 67,683 | 15 | 2,929 | 190,236 | 64,949 | 14 | 5,092 | 343,378 | 67,435 |
| | 軽量鉄骨造 | 1 | 655 | 35,813 | 54,676 | 0 | 0 | 0 | 0 | 0 | 0 | 0 | 0 |
| 住宅 | 鉄骨鉄筋 コンクリート造 | 0 | 0 | 0 | 0 | 79 | 6,788 | 779,251 | 114,798 | 0 | 0 | 0 | 0 |
| | 鉄筋コンクリート造 | 6 | 3,488 | 311,220 | 89,226 | 5 | 8,443 | 818,296 | 96,920 | 122 | 16,648 | 1,824,980 | 109,622 |
| | 鉄骨造 | 23 | 7,391 | 537,700 | 72,751 | 22 | 5,906 | 480,079 | 81,287 | 7 | 1,406 | 114,466 | 81,413 |
| | 軽量鉄骨造 | 64 | 9,241 | 638,908 | 69,138 | 78 | 12,562 | 947,749 | 75,446 | 52 | 9,160 | 685,188 | 74,802 |
| 工場・倉庫 | 鉄筋コンクリート造 | 0 | 0 | 0 | 0 | 0 | 0 | 0 | 0 | 0 | 0 | 0 | |
| | 鉄骨造 | 27 | 8,212 | 297,603 | 36,240 | 16 | 12,531 | 722,303 | 57,641 | 12 | 3,808 | 300,013 | 78,785 |
| | 軽量鉄骨造 | 1 | 90 | 2,020 | 22,444 | 1 | 79 | 2,015 | 25,506 | 0 | 0 | 0 | 0 |
| | コンクリート ブロック造 | 0 | | 0 | 0 | 0 | 0 | 0 | 0 | 0 | 0 | 0 | |
| その他 | 鉄骨鉄筋 コンクリート造 | 0 | 0 | 0 | 0 | 0 | 0 | 0 | 0 | 0 | 0 | 0 | |
| | 鉄筋コンクリート造 | 0 | 0 | 0 | 0 | 2 | 83 | 4,200 | 50,602 | 2 | 68 | 5,572 | 81,941 |
| | 鉄骨造 | 4 | 1,243 | 105,983 | 85,264 | 2 | 163 | 9,503 | 58,301 | 1 | 21 | 1,471 | 70,048 |
| | 軽量鉄骨造 | 26 | 409 | 8,622 | 21,081 | 32 | 736 | 16,313 | 22,164 | 21 | 481 | 10,211 | 21,229 |
| | コンクリート ブロック造 | 1 | 2 | 222 | 111,000 | 0 | 0 | 0 | 0 | 0 | 0 | 0 | 0 |
| 計 | | 175 | 38,246 | 2,477,007 | 64,765 | 252 | 50,220 | 3,969,945 | 79,051 | 232 | 38,990 | 3,497,392 | 89,700 |

償 却 資 産 課 税 状 況 調

| 区 分 \ 年 度 | | 18 | | 19 | | 20 | | 21 | | 22 | |
|----------------------|-------------|------------------|-----------|------------------|------------|------------------|------------|------------------|-----------|------------------|-----------|
| | | 課税標準額 | 前年比 | 課税標準額 | 前年比 | 課税標準額 | 前年比 | 課税標準額 | 前年比 | 課税標準額 | 前年比 |
| 市長が 価格を決定 したもの | 構 築 物 | 千円 11,061,680 | % 96.8 | 千円 11,647,103 | % 105.3 | 千円 12,256,299 | % 105.2 | 千円 11,875,261 | % 96.9 | 千円 11,237,958 | % 94.6 |
| | 機 械 及 び 装 置 | 33,418,231 | 108.9 | 35,528,640 | 106.3 | 33,078,149 | 93.1 | 31,062,381 | 93.9 | 27,541,048 | 88.7 |
| | 船 舶 | 626,776 | 99.8 | 591,233 | 94.3 | 497,991 | 84.2 | 580,721 | 116.6 | 395,030 | 68.0 |
| | 航 空 機 | 0 | 0.0 | 0 | 0.0 | 0 | 0.0 | 0 | 0.0 | 0 | 0.0 |
| | 車両及び運搬具 | 163,778 | 95.8 | 203,629 | 124.3 | 195,839 | 96.2 | 210,181 | 107.3 | 164,845 | 78.4 |
| | 工具器具及び備品 | 7,880,766 | 98.0 | 7,541,651 | 95.7 | 7,578,490 | 100.5 | 7,417,692 | 97.9 | 7,266,323 | 98.0 |
| | 小 計 | 53,151,231 | 104.3 | 55,512,256 | 104.4 | 53,606,768 | 96.6 | 51,146,236 | 95.4 | 46,605,204 | 91.1 |
| 総務大臣が価格を決定したもの | | 31,520,406 | 94.3 | 30,245,185 | 95.9 | 30,121,097 | 99.6 | 30,775,141 | 102.2 | 30,690,885 | 99.7 |
| 都道府県知事が価格を決定したもの | | 175,802 | 96.6 | 4,353 | 2.5 | 3,965 | 91.1 | 3,701 | 93.3 | 3,479 | 94.0 |
| 小 計 | | 31,696,208 | 94.3 | 30,249,538 | 95.4 | 30,125,062 | 99.6 | 30,778,842 | 102.2 | 30,694,364 | 99.7 |
| 合 計 | | 84,847,439 | 100.3 | 85,761,794 | 101.1 | 83,731,830 | 97.6 | 81,925,078 | 97.8 | 77,299,568 | 94.4 |
| 納税義務者数 | | 人 1,220 | 100.7 | 人 1,198 | 98.2 | 人 1,198 | 100.0 | 人 1,204 | 100.5 | 人 1,171 | 97.3 |

交 付 金 に 関 す る 調

| 区 分 | | 年 度 | 18 | 19 | 20 | 21 | 22 |
|---------|-----|-----|------------|------------|------------|------------|------------|
| 国 有 資 産 | 土 地 | | 318,200 円 | 179,800 円 | 179,800 円 | 179,800 円 | 179,800 円 |
| | 家 屋 | | 201,800 | 137,500 | 137,500 | 137,500 | 137,500 |
| | 計 | | 520,000 | 317,300 | 317,300 | 317,300 | 317,300 |
| 公 有 資 産 | 土 地 | | 22,499,100 | 23,099,800 | 23,903,300 | 24,651,100 | 25,226,400 |
| | 家 屋 | | 25,720,700 | 25,518,600 | 25,518,600 | 26,991,400 | 26,991,400 |
| | 計 | | 48,219,800 | 48,618,400 | 49,421,900 | 51,642,500 | 52,217,800 |
| 合 計 | 土 地 | | 22,817,300 | 23,279,600 | 24,083,100 | 24,830,900 | 25,406,200 |
| | 家 屋 | | 25,922,500 | 25,656,100 | 25,656,100 | 27,128,900 | 27,128,900 |
| | 計 | | 48,739,800 | 48,935,700 | 49,739,200 | 51,959,800 | 52,535,100 |

税率・課税標準額・免税点の推移(固定資産税)

()基準年度

| 区分 | | 年度 | (9) ~ 11 | (12) ~ 14 | (15) ~ 17 | (18) ~ 20 | (21) ~ 23 |
|-----------------------|---|--|--|---|--|--|---|
| 税率 | | | 1.4% | 1.4% | 1.4% | 1.4% | 1.4% |
| 課 税 標 準 額 | 田・畑 | 前年度課税標準額/当該年度評価額が | 前年度課税標準額/当該年度評価額が | 前年度課税標準額/当該年度評価額が | 前年度課税標準額/当該年度評価額(市街化区域は×1/3)が | 前年度課税標準額/当該年度評価額(市街化区域は×1/3)が | 前年度課税標準額/当該年度評価額(市街化区域は×1/3)が |
| | | 0.9以上……………1.025 0.8以上0.9未満……………1.05 0.7以上0.8未満……………1.075 0.7未満……………1.1 の負担調整(最高は評価額) | 0.9以上……………1.025 0.8以上0.9未満……………1.05 0.7以上0.8未満……………1.075 0.7未満……………1.1 の負担調整(最高は評価額) | 0.9以上……………1.025 0.8以上0.9未満……………1.05 0.7以上0.8未満……………1.075 0.7未満……………1.1 の負担調整(最高は評価額) | 0.9以上……………1.025 0.8以上0.9未満……………1.05 0.7以上0.8未満……………1.075 0.7未満……………1.1 の負担調整(最高は評価額) | 0.9以上……………1.025 0.8以上0.9未満……………1.05 0.7以上0.8未満……………1.075 0.7未満……………1.1 の負担調整(最高は評価額) | |
| | 土地 等 地 畑 以 外 (家 屋 償 却 資 産) | 住宅 一般 個人・法人 | 前年度課税標準額/当該年度評価額が | 前年度課税標準額/当該年度評価額が | 前年度課税標準額/当該年度評価額が | 前年度課税標準額/当該年度評価額が | 前年度課税標準額/当該年度評価額が |
| | | | 0.4以上……………1.025 0.3以上0.4未満……………1.05 0.2以上0.3未満……………1.075 0.1以上0.2未満……………1.1 0.1未満……………1.15 住宅用地の場合 0.8以上……………1.0 商業地等の場合 0.6以上……………1.0 の負担調整(最高は評価額、商業地等は評価額の80%) | 0.4以上……………1.025 0.3以上0.4未満……………1.05 0.2以上0.3未満……………1.075 0.1以上0.2未満……………1.1 0.1未満……………1.15 住宅用地の場合 0.8以上……………1.0 商業地等の場合 0.6以上……………1.0 の負担調整(最高は評価額、商業地等は平成12年度及び平成13年度評価額の75%、平成14年度については70%) | 0.4以上……………1.025 0.3以上0.4未満……………1.05 0.2以上0.3未満……………1.075 0.1以上0.2未満……………1.1 0.1未満……………1.15 住宅用地の場合 0.8以上……………1.0 商業地等の場合 0.6以上……………1.0 の負担調整(最高は評価額、商業地等は評価額の70%) | 0.4以上……………1.0 0.3以上0.4未満…………… 0.2以上0.8未満…………… 前年度課税標準額+当該年度評価額×5% 0.2未満……………0.2まで引き上げ の負担調整(最高は評価額) | 0.8以上……………1.0 0.2以上0.8未満…………… 前年度課税標準額+当該年度評価額×5% 0.2未満……………0.2まで引き上げ の負担調整(最高は評価額) |
| | | 住宅 小規模 個人・法人 | 前年度課税標準額/当該年度評価額が | 前年度課税標準額/当該年度評価額が | 前年度課税標準額/当該年度評価額が | 前年度課税標準額/当該年度評価額が | 前年度課税標準額/当該年度評価額が |
| | | | 0.1以上0.2未満……………1.1 0.1未満……………1.15 住宅用地の場合 0.8以上……………1.0 商業地等の場合 0.6以上……………1.0 の負担調整(最高は評価額、商業地等は評価額の80%) | 0.1以上0.2未満……………1.1 0.1未満……………1.15 住宅用地の場合 0.8以上……………1.0 商業地等の場合 0.6以上……………1.0 の負担調整(最高は評価額、商業地等は平成12年度及び平成13年度評価額の75%、平成14年度については70%) | 0.1以上0.2未満……………1.1 0.1未満……………1.15 住宅用地の場合 0.8以上……………1.0 商業地等の場合 0.6以上……………1.0 の負担調整(最高は評価額、商業地等は評価額の70%) | 0.2未満……………0.2まで引き上げ の負担調整(最高は評価額の70%) | 0.2未満……………0.2まで引き上げ の負担調整(最高は評価額の70%) |
| | | 住宅 非住宅用地 個人 | 前年度課税標準額/当該年度評価額が | 前年度課税標準額/当該年度評価額が | 前年度課税標準額/当該年度評価額が | 前年度課税標準額/当該年度評価額が | 前年度課税標準額/当該年度評価額が |
| | | | 小規模住宅用地は評価額の1/6 その他の住宅用地は評価額の1/3 | 小規模住宅用地は評価額の1/6 その他の住宅用地は評価額の1/3 | 小規模住宅用地は評価額の1/6 その他の住宅用地は評価額の1/3 | 小規模住宅用地は評価額の1/6 その他の住宅用地は評価額の1/3 | 小規模住宅用地は評価額の1/6 その他の住宅用地は評価額の1/3 |
| | 住宅 非住宅用地 法人 | 宅地評価土地で価格下落率0.25以上かつ、負担水準商業地等0.45以上、小規模住宅用地0.55以上、その他の住宅用地0.5以上の場合は負担調整率1.0 | 宅地評価土地で価格下落率0.12以上かつ、負担水準商業地等0.45以上、小規模住宅用地0.55以上、その他の住宅用地0.5以上の場合は負担調整率1.0 | 宅地評価土地で価格下落率0.15以上かつ、負担水準商業地等0.45以上、小規模住宅用地0.55以上、その他の住宅用地0.5以上の場合は負担調整率1.0 | 宅地評価土地で価格下落率0.15以上かつ、負担水準商業地等0.45以上、小規模住宅用地0.55以上、その他の住宅用地0.5以上の場合は負担調整率1.0 | 宅地評価土地で価格下落率0.15以上かつ、負担水準商業地等0.45以上、小規模住宅用地0.55以上、その他の住宅用地0.5以上の場合は負担調整率1.0 | |
| | | 評価額(平成23年3月31日までの新築住宅で一定要件を備えるものは3又は5年間1/2) | 評価額(平成23年3月31日までの新築住宅で一定要件を備えるものは3又は5年間1/2) | 評価額(平成23年3月31日までの新築住宅で一定要件を備えるものは3又は5年間1/2) | 評価額(平成23年3月31日までの新築住宅で一定要件を備えるものは3又は5年間1/2) | 評価額(平成23年3月31日までの新築住宅で一定要件を備えるものは3又は5年間1/2) | |
| 免税点 | 土地 | 300,000円 | 同左 | 同左 | 同左 | 同左 | |
| | 家屋 | 200,000円 | 〃 | 〃 | 〃 | 〃 | |
| | 償却資産 | 1,500,000円 | 〃 | 〃 | 〃 | 〃 | |

平成9年度以降「非住宅用地」は「商業地等」に読み替える。

税率・課税標準額・免税点の推移(都市計画税)

() 基準年度

| 年度 | | (9) ~ 11 | | (12) ~ 14 | | (15) ~ 17 | | (18) ~ 20 | | (21) ~ 23 | | | | | |
|--------------------------------------|---------------|---|-----------------------|---|----------------------------|---|-----------------------|---|---|---|-----------------------|---|-----------------|---|------------------------------------|
| | | 0.3% | | 0.3% | | 0.3% | | 0.3% | | 0.3% | | | | | |
| 課 税 標 準 の 特 例 等 | 田・畑 | 前年度課税標準額/当該年度評価額が | | 前年度課税標準額/当該年度評価額が | | 前年度課税標準額/当該年度評価額(市街化区域は×2/3)が | | 前年度課税標準額/当該年度評価額(市街化区域は×2/3)が | | 前年度課税標準額/当該年度評価額(市街化区域は×2/3)が | | | | | |
| | | 0.9以上 1.025 | 0.8以上0.9未満 1.05 | 0.7以上0.8未満 1.075 | 0.7未満 1.1 | 0.9以上 1.025 | 0.8以上0.9未満 1.05 | 0.7以上0.8未満 1.075 | 0.7未満 1.1 | 0.9以上 1.025 | 0.8以上0.9未満 1.05 | 0.7以上0.8未満 1.075 | 0.7未満 1.1 | | |
| | の負担調整(最高は評価額) | | の負担調整(最高は評価額) | | の負担調整(最高は評価額) | | の負担調整(最高は評価額) | | の負担調整(最高は評価額) | | の負担調整(最高は評価額) | | | | |
| | 宅地 | 前年度課税標準額/当該年度評価額が | | 前年度課税標準額/当該年度評価額が | | 前年度課税標準額/当該年度評価額が | | 前年度課税標準額/当該年度評価額が | | 前年度課税標準額/当該年度評価額が | | | | | |
| | | 0.4以上 1.025 | 0.3以上0.4未満 1.05 | 0.2以上0.3未満 1.075 | 0.1以上0.2未満 1.1 | 0.1未満 1.15 | 0.4以上 1.025 | 0.3以上0.4未満 1.05 | 0.2以上0.3未満 1.075 | 0.1以上0.2未満 1.1 | 0.1未満 1.15 | 1.住宅用地..... | 0.8以上 1.0 | 0.2以上 0.8未満..... | 前年度課税標準額 + 当該年度評価額 × 5%..... |
| | 山林 | 住宅用地の場合 | | 住宅用地の場合 | | 住宅用地の場合 | | 住宅用地の場合 | | 住宅用地の場合 | | 住宅用地 | | 住宅用地 | |
| | | 0.8以上 1.0 | 商業地等の場合 | 0.6以上 1.0 | の負担調整(最高は評価額、商業地等は評価額の80%) | 0.8以上 1.0 | 商業地等の場合 | 0.6以上 1.0 | の負担調整(最高は評価額、商業地等は平成12年度及び平成13年度評価額の75%、平成14年度については70%) | 0.8以上 1.0 | 商業地等の場合 | 0.6以上 1.0 | の負担調整(最高は評価額) | 0.2未満 0.2まで引き上げの負担調整(最高は評価額) | 0.2未満 0.2まで引き上げの負担調整(最高は評価額) |
| | その他 | 小規模住宅用地は評価額の1/3 その他の住宅用地は評価額の2/3 | | 小規模住宅用地は評価額の1/3 その他の住宅用地は評価額の2/3 | | 小規模住宅用地は評価額の1/3 その他の住宅用地は評価額の2/3 | | 小規模住宅用地は評価額の1/3 その他の住宅用地は評価額の2/3 | | 小規模住宅用地は評価額の1/6 その他の住宅用地は評価額の1/3 | | 小規模住宅用地は評価額の1/6 その他の住宅用地は評価額の1/3 | | 小規模住宅用地は評価額の1/6 その他の住宅用地は評価額の1/3 | |
| | | 宅地評価土地で価格下落率0.25以上かつ、負担水準商業地等0.45以上、小規模住宅用地0.55以上、その他の住宅用地0.5以上 の場合は負担調整率1.0 | | 宅地評価土地で価格下落率0.12以上かつ、負担水準商業地等0.45以上、小規模住宅用地0.55以上、その他の住宅用地0.5以上 の場合は負担調整率1.0 | | 宅地評価土地で価格下落率0.15以上かつ、負担水準商業地等0.45以上、小規模住宅用地0.55以上、その他の住宅用地0.5以上 の場合は負担調整率1.0 | | 宅地評価土地で価格下落率0.15以上かつ、負担水準商業地等0.45以上、小規模住宅用地0.55以上、その他の住宅用地0.5以上 の場合は負担調整率1.0 | | 宅地評価土地で価格下落率0.15以上かつ、負担水準商業地等0.45以上、小規模住宅用地0.55以上、その他の住宅用地0.5以上 の場合は負担調整率1.0 | | 2.商業地等 0.6以上 1.0 0.2以上 0.6未満 前年度課税標準額 + 当該年度評価額 × 5% 0.2未満 0.2まで引き上げの負担調整(最高は評価額の70%) | | 2.商業地等 0.6以上 1.0 0.2以上 0.6未満 前年度課税標準額 + 当該年度評価額 × 5% 0.2未満 0.2まで引き上げの負担調整(最高は評価額の70%) | |
| | 家屋 | 評価額 | | 評価額 | | 評価額 | | 評価額 | | 評価額 | | | | | |
| 免税点 | 固定資産税と同じ | | 固定資産税と同じ | | 固定資産税と同じ | | 固定資産税と同じ | | 固定資産税と同じ | | | | | | |

| 年度 | | 17 | 18 | 19 | 20 | 21 |
|----|-------|-------------------------|-------------------------|-------------------------|-------------------------|-------------------------|
| 区分 | 按分率 | 固定資産税 当初84.75%・決定84.77% | 固定資産税 当初84.86%・決定84.87% | 固定資産税 当初84.89%・決定84.90% | 固定資産税 当初84.84%・決定84.85% | 固定資産税 当初84.78%・決定84.79% |
| | 都市計画税 | 当初15.25%・決定15.23% | 当初15.14%・決定15.13% | 当初15.11%・決定15.10% | 当初15.16%・決定15.15% | 当初15.22%・決定15.21% |

特 別 土 地 保 有 税 課 税 状 況 調

| 区分 年度 | 保 有 分 (5 月 申 告 分) | | | | | | | | | 取 得 分 (8 月 ・ 2 月 申 告 分) | | | | | | | | |
|----------|---------------------|--------|--------------|---------------------------|---------|-------------|-----|-----|--------|---------------------------|--------------|---------------------------|---------|-------------|-----|-----|---|--|
| | 件 数 | 面 積 | 課 税 標 準 額 | 固 定 資 産 税 課 税 標 準 額 | 算 出 税 額 | 左 の 内 免 除 分 | | | 件 数 | 面 積 | 課 税 標 準 額 | 固 定 資 産 税 課 税 標 準 額 | 算 出 税 額 | 左 の 内 免 除 分 | | | | |
| | | | | | | 件 数 | 面 積 | 税 額 | | | | | | 件 数 | 面 積 | 税 額 | | |
| 18 | 0 | 0 | 0 | 0 | 0 | 0 | 0 | 0 | 0 | 0 | 0 | 0 | 0 | 0 | 0 | 0 | 0 | |
| 19 | 0 | 0 | 0 | 0 | 0 | 0 | 0 | 0 | 0 | 0 | 0 | 0 | 0 | 0 | 0 | 0 | 0 | |
| 20 | 0 | 0 | 0 | 0 | 0 | 0 | 0 | 0 | 0 | 0 | 0 | 0 | 0 | 0 | 0 | 0 | 0 | |
| 21 | 0 | 0 | 0 | 0 | 0 | 0 | 0 | 0 | 0 | 0 | 0 | 0 | 0 | 0 | 0 | 0 | 0 | |
| 22 | 0 | 0 | 0 | 0 | 0 | 0 | 0 | 0 | 0 | 0 | 0 | 0 | 0 | 0 | 0 | 0 | 0 | |

件数欄の数字は納税義務者数で()内数は所有者数

特別土地保有税の調定状況調

| 年度 | | 18 | 19 | 20 | 21 | 22 |
|-----|------|----------|----------|----------|----------|----------|
| 区分 | | | | | | |
| 保有分 | 調定総額 | 0人 | 0人 | 0人 | 0人 | 0人 |
| | | 0千円 | 0千円 | 0千円 | 0千円 | 0千円 |
| | 決算額 | 0人(0人) | 0人(0人) | 0人(0人) | 0人(0人) | 0人(0人) |
| | | 0千円(0千円) | 0千円(0千円) | 0千円(0千円) | 0千円(0千円) | 0千円(0千円) |
| 取得分 | 調定総額 | 0人 | 0人 | 0人 | 0人 | 0人 |
| | | 0千円 | 0千円 | 0千円 | 0千円 | 0千円 |
| | 決算額 | 0人(0人) | 0人(0人) | 0人(0人) | 0人(0人) | 0人(0人) |
| | | 0千円(0千円) | 0千円(0千円) | 0千円(0千円) | 0千円(0千円) | 0千円(0千円) |
| 計 | 調定総額 | 0人 | 0人 | 0人 | 0人 | 0人 |
| | | 0千円 | 0千円 | 0千円 | 0千円 | 0千円 |
| | 決算額 | 0人(0人) | 0人(0人) | 0人(0人) | 0人(0人) | 0人(0人) |
| | | 0千円(0千円) | 0千円(0千円) | 0千円(0千円) | 0千円(0千円) | 0千円(0千円) |

()内の数字は免除、猶予分

諸税

当初調定額

| 種類 | 年度 | 18 | | | 19 | | | 20 | | | 21 | | | 22 | | |
|----------|--------|-------------|-----------|----------|-------------|-----------|----------|-------------|-----------|----------|-------------|-----------|----------|-------------|-----------|----------|
| | | 台数 | 税額 円 | 前年比 % | 台数 | 税額 円 | 前年比 % | 台数 | 税額 円 | 前年比 % | 台数 | 税額 円 | 前年比 % | 台数 | 税額 円 | 前年比 % |
| 原付 | 1種 | 6,444 | 6,444,000 | 98.0 | 6,234 | 6,234,000 | 96.7 | 6,026 | 6,026,000 | 96.7 | 5,910 | 5,910,000 | 98.1 | 5,758 | 5,758,000 | 97.4 |
| | 2種乙 | 355 | 426,000 | 95.4 | 357 | 428,400 | 100.6 | 363 | 435,600 | 101.7 | 363 | 435,600 | 100.0 | 338 | 405,600 | 93.1 |
| | 2種甲 | 215 | 344,000 | 109.7 | 243 | 388,800 | 113.0 | 276 | 441,600 | 113.6 | 304 | 486,400 | 110.1 | 347 | 555,200 | 114.1 |
| ミニカー | 15 | 37,500 | 125.0 | 29 | 72,500 | 193.3 | 49 | 122,500 | 169.0 | 60 | 150,000 | 122.4 | 59 | 147,500 | 98.3 | |
| 小特農 | 154 | 246,400 | 100.7 | 154 | 246,400 | 100.0 | 158 | 252,800 | 102.6 | 164 | 262,400 | 103.8 | 163 | 260,800 | 99.4 | |
| 小特他 | 439 | 2,063,300 | 99.5 | 439 | 2,063,300 | 100.0 | 427 | 2,006,900 | 97.3 | 421 | 1,978,700 | 98.6 | 413 | 1,941,100 | 98.1 | |
| 軽二輪 | 863 | 2,071,200 | 101.8 | 923 | 2,215,200 | 107.0 | 911 | 2,186,400 | 98.7 | 945 | 2,268,000 | 103.7 | 921 | 2,210,400 | 97.5 | |
| 軽三輪 | 3 | 9,300 | 100.0 | 3 | 9,300 | 100.0 | 3 | 9,300 | 100.0 | 3 | 9,300 | 100.0 | 3 | 9,300 | 100.0 | |
| 軽四乗 | 12,674 | 91,252,800 | 105.0 | 13,270 | 95,544,000 | 104.7 | 13,861 | 99,799,200 | 104.5 | 14,357 | 103,370,400 | 103.6 | 14,805 | 106,596,000 | 103.1 | |
| 軽四貨 | 7,384 | 29,459,000 | 99.0 | 7,225 | 28,832,000 | 97.9 | 7,143 | 28,491,000 | 98.8 | 6,940 | 27,675,000 | 97.1 | 6,769 | 26,984,000 | 97.5 | |
| 二輪の小型自動車 | 936 | 3,744,000 | 101.7 | 967 | 3,868,000 | 103.3 | 1,010 | 4,040,000 | 104.4 | 977 | 3,908,000 | 96.7 | 1,003 | 4,012,000 | 102.7 | |
| 被けん引車 | 29 | 69,600 | - | 31 | 74,400 | 106.9 | 31 | 74,400 | 100.0 | 29 | 69,600 | 93.5 | 32 | 76,800 | 110.3 | |
| 合計 | 29,511 | 136,167,100 | 103.1 | 29,875 | 139,976,300 | 102.8 | 30,258 | 143,885,700 | 102.8 | 30,473 | 146,523,400 | 101.8 | 30,611 | 148,956,700 | 101.7 | |

軽自動車 の 異 動 概 数 調

| 種 別 \ 年 度 | | 17 | | 18 | | 19 | | 20 | | 21 | |
|---------------------------------|-----------|----------|----------|----------|----------|----------|----------|----------|----------|----------|----------|
| | | 届 出 車 | 廃 車 数 | 届 出 車 | 廃 車 数 | 届 出 車 | 廃 車 数 | 届 出 車 | 廃 車 数 | 届 出 車 | 廃 車 数 |
| 原 付 自 転 車 | 1 種 | 台 800 | 台 932 | 台 745 | 台 957 | 台 676 | 台 881 | 台 694 | 台 793 | 台 613 | 台 768 |
| | 2 種 (乙) | 41 | 66 | 70 | 66 | 57 | 53 | 49 | 56 | 34 | 59 |
| | 2 種 (甲) | 51 | 39 | 61 | 33 | 62 | 33 | 72 | 51 | 88 | 45 |
| | ミニカー | 6 | 4 | 18 | 4 | 29 | 9 | 17 | 8 | 10 | 10 |
| 小 型 特 殊 自 動 車 | 農 耕 用 | 6 | 5 | 6 | 6 | 5 | 1 | 9 | 3 | 5 | 6 |
| | そ の 他 | 25 | 27 | 23 | 22 | 20 | 31 | 35 | 38 | 17 | 25 |
| 軽 自 動 車 | 軽 二 輪 | 178 | 161 | 199 | 141 | 161 | 169 | 168 | 131 | 146 | 169 |
| | 軽 三 輪 | 0 | 0 | 0 | 0 | 0 | 0 | 0 | 0 | 0 | 0 |
| | 軽 四 乗 | 2,556 | 1,943 | 2,544 | 1,939 | 2,484 | 1,835 | 2,471 | 1,920 | 2,324 | 1,859 |
| | 軽 四 貨 | 911 | 944 | 793 | 955 | 810 | 877 | 703 | 877 | 750 | 907 |
| 二輪の小型自動車 | | 182 | 166 | 193 | 163 | 222 | 175 | 198 | 225 | 184 | 158 |
| 被けん引車 | | 32 | 3 | 8 | 6 | 8 | 8 | 8 | 9 | 8 | 6 |
| 計 | | 4,788 | 4,290 | 4,660 | 4,292 | 4,534 | 4,072 | 4,424 | 4,111 | 4,179 | 4,012 |

軽自動車税年度別税額調

| 種別 \ 年度 | | 54～56 | 57～58 | 59 | 60～6 | 7～ |
|----------|-------|----------|------------------------------|------------------------------|-------------------------------|------------------------------|
| 原付自転車 | 1種 | 円 700 | 円 700 | 円 1,000 | 円 1,000 | 円 1,000 |
| | 2種(乙) | 1,100 | 1,100 | 1,200 | 1,200 | 1,200 |
| | 2種(甲) | 1,450 | 1,450 | 1,600 | 1,600 | 1,600 |
| 小型特殊車 | 農耕用 | 1,450 | 1,450 | 1,600 | 1,600 | 1,600 |
| | その他 | 4,300 | 4,300 | 4,700 | 電気車 4,300 電気車外 4,700 | 4,700 |
| 軽自動車 | 軽二輪 | 2,200 | 2,200 | 2,400 | 2,400 | 2,400 |
| | 軽三輪 | 2,850 | 2,850 | 3,100 | 3,100 | 3,100 |
| | 軽四乗 | 6,500 | 6,500 | 7,200 | 7,200 | 7,200 |
| | 軽四貨 | 3,650 | 営業用 2,900 自家用 3,650 | 営業用 3,000 自家用 4,000 | 営業用 3,000 自家用 4,000 | 営業用 3,000 自家用 4,000 |
| 二輪の小型自動車 | | 3,650 | 3,650 | 4,000 | 4,000 | 4,000 |
| ミニカー | | — | — | 2,500 | 2,500 | 2,500 |

市たばこ税年度別調定状況調

| 区分 \ 年度 | 17 | 18 | 19 | 20 | 21 | |
|-------------|---------------|---------------|---------------|---------------|---------------|--------|
| 税 額 | 691,187,239 円 | 708,479,231 円 | 726,554,171 円 | 688,388,025 円 | 660,959,710 円 | |
| 売 上 本 数 | 233,713,052 本 | 223,823,879 本 | 221,800,568 本 | 210,099,777 本 | 201,793,473 本 | |
| 前 年 比 | 税 額 | 100.7 % | 102.5 % | 102.6 % | 94.7 % | 96.0 % |
| | 本 数 | 100.6 % | 95.8 % | 99.1 % | 94.7 % | 96.0 % |
| 一 本 当 り 税 額 | 2円95銭74 | 3円16銭53 | 3円27銭57 | 3円27銭64 | 3円27銭54 | |

市たばこ税率推移状況調

| 区分 \ 年度 | 17 | 18 | 19 | 20 | 21 |
|-------------------|---------|--------------------------------|--------------------------------|---------|---------|
| 税 率 (1,000本当り) | 2,977 円 | 2,977 円 (7月1日から) 3,298 円 | 3,298 円 | 3,298 円 | 3,298 円 |
| | 旧3級品 | 1,412 円 | 1,412 円 (7月1日から) 1,564 円 | 1,564 円 | 1,564 円 |

旧3級品(しんせい・エコー・ゴールデンバット・わかば・バイオレット・ウルマ)

入湯税年度別調定状況調

| 区分 \ 年度 | 17 | 18 | 19 | 20 | 21 |
|---------|---------------|---------------|---------------|---------------|--------------|
| 課 税 標 準 | 862,628 人 | 792,222 人 | 786,006 人 | 731,697 人 | 649,570 人 |
| 調 定 額 | 129,394,200 円 | 114,725,265 円 | 113,116,065 円 | 105,097,179 円 | 93,111,312 円 |
| 前 年 比 | 110.4 % | 88.7 % | 98.6 % | 92.9 % | 88.6 % |

収納

期限内納付状況調 (平成21年度)

| 税目期別 | 区分 | 調定 | | 期限内納付 | | | | 自主納付 | | | | 口座振替 | | | |
|----------------|---------|------------|-------------|------------|-----------|-------------|----------|------------|----------|-------------|----------|------------|-----------|-------------|----------|
| | | 件数(A) 件 | 税額(B) 千円 | 件数(C) 件 | C/A % | 税額(D) 千円 | D/B % | 件数(E) 件 | E/C % | 税額(F) 千円 | F/D % | 件数(G) 件 | G/C % | 税額(H) 千円 | H/D % |
| 市県民税 (普通徴収) | 全 | | | 20,684 | - | 606,192 | - | 11,648 | - | 323,389 | - | 9,036 | - | 282,804 | - |
| | 1 | 22,297 | 666,127 | 10,451 | - | 340,942 | - | 3,171 | - | 85,726 | - | 7,280 | - | 255,216 | - |
| | 2 | 18,910 | 631,212 | 8,420 | - | 336,589 | - | 2,557 | - | 88,334 | - | 5,863 | - | 248,255 | - |
| | 3 | 15,414 | 589,372 | 7,261 | - | 309,712 | - | 2,314 | - | 82,737 | - | 4,947 | - | 226,975 | - |
| | 4 | 15,696 | 617,024 | 7,543 | - | 330,972 | - | 2,588 | - | 99,603 | - | 4,955 | - | 231,369 | - |
| | 計 | 72,317 | 2,503,735 | 54,359 | 75.2 | 1,924,407 | 76.9 | 22,278 | 41.0 | 679,789 | 35.3 | 32,081 | 59.0 | 1,244,619 | 64.7 |
| 固定資産税 都市計画税 | 全 | | | 59,892 | - | 2,208,344 | - | 27,924 | - | 1,283,810 | - | 31,968 | - | 924,535 | - |
| | 1 | 32,202 | 1,924,147 | 14,266 | - | 892,768 | - | 2,765 | - | 223,277 | - | 11,501 | - | 669,491 | - |
| | 2 | 32,061 | 1,861,615 | 14,435 | - | 932,873 | - | 2,716 | - | 264,515 | - | 11,719 | - | 668,358 | - |
| | 3 | 32,062 | 1,861,736 | 14,492 | - | 895,306 | - | 2,697 | - | 228,890 | - | 11,795 | - | 666,416 | - |
| | 4 | 32,061 | 1,861,498 | 14,482 | - | 867,858 | - | 2,730 | - | 200,539 | - | 11,752 | - | 667,320 | - |
| | 計 | 128,386 | 7,508,996 | 117,567 | 91.6 | 5,797,149 | 77.2 | 38,832 | 33.0 | 2,201,031 | 38.0 | 78,735 | 67.0 | 3,596,120 | 62.0 |
| 軽自動車税 | | 30,473 | 146,523 | 23,186 | 76.1 | 111,445 | 76.1 | 11,277 | 48.6 | 56,624 | 50.8 | 11,909 | 51.4 | 54,821 | 49.2 |
| 合計 | | 231,176 | 10,159,254 | 195,112 | 84.4 | 7,833,001 | 77.1 | 72,387 | 37.1 | 2,937,444 | 37.5 | 122,725 | 62.9 | 4,895,560 | 62.5 |
| 国民健康保険税 | 全 | | | 5,142 | - | 83,063 | - | 4,662 | - | 62,460 | - | 480 | - | 20,603 | - |
| | 1 | 12,401 | 265,070 | 8,793 | - | 206,812 | - | 1,153 | - | 37,156 | - | 7,640 | - | 169,656 | - |
| | 2 | 12,236 | 257,632 | 8,862 | - | 190,071 | - | 1,240 | - | 23,465 | - | 7,622 | - | 166,606 | - |
| | 3 | 12,213 | 257,064 | 8,748 | - | 189,600 | - | 1,153 | - | 23,128 | - | 7,595 | - | 166,471 | - |
| | 4 | 12,034 | 254,960 | 8,836 | - | 192,842 | - | 1,243 | - | 25,685 | - | 7,593 | - | 167,157 | - |
| | 5 | 12,038 | 255,064 | 8,738 | - | 190,318 | - | 1,166 | - | 22,883 | - | 7,572 | - | 167,434 | - |
| | 6 | 12,013 | 254,914 | 9,471 | - | 206,134 | - | 1,889 | - | 38,405 | - | 7,582 | - | 167,730 | - |
| | 7 | 11,916 | 254,450 | 9,361 | - | 204,727 | - | 1,910 | - | 39,035 | - | 7,451 | - | 165,692 | - |
| | 8 | 11,901 | 255,829 | 9,426 | - | 206,917 | - | 1,937 | - | 40,020 | - | 7,489 | - | 166,897 | - |
| | 9 | 11,868 | 256,974 | 8,670 | - | 191,754 | - | 1,299 | - | 25,506 | - | 7,371 | - | 166,248 | - |
| 計 | 108,620 | 2,311,957 | 86,047 | 79.2 | 1,862,238 | 80.5 | 17,652 | 20.5 | 337,743 | 18.1 | 68,395 | 79.5 | 1,524,494 | 81.9 | |

市税年度別収入状況調(その1)

| 年度 税目 | | | 17 | | | 18 | | | 19 | | | 20 | | | 21 | | |
|-------------|-----------------------|-----------|-----------------|-----------------|-----------|-----------------|-----------------|-----------|-----------------|-----------------|-----------|-----------------|-----------------|-----------|-----------------|-----------------|-----------|
| | | | 調定額 | 納付額 | 納付率 | 調定額 | 納付額 | 納付率 | 調定額 | 納付額 | 納付率 | 調定額 | 納付額 | 納付率 | 調定額 | 納付額 | 納付率 |
| 市 民 税 | 個人 | 現年課税分 | 千円 3,313,733 | 千円 3,242,598 | % 97.9 | 千円 3,600,494 | 千円 3,512,760 | % 97.6 | 千円 4,464,458 | 千円 4,344,048 | % 97.3 | 千円 4,679,669 | 千円 4,534,257 | % 96.9 | 千円 4,577,316 | 千円 4,430,889 | % 96.8 |
| | | 滞納繰越分 | 293,680 | 28,134 | 9.6 | 310,541 | 22,116 | 7.1 | 344,688 | 51,223 | 14.9 | 376,508 | 46,343 | 12.3 | 422,501 | 60,103 | 14.2 |
| | 法人 | 現年課税分 | 962,794 | 955,948 | 99.3 | 1,159,277 | 1,150,895 | 99.3 | 1,096,257 | 1,093,427 | 99.7 | 989,701 | 983,500 | 99.4 | 684,959 | 681,536 | 99.5 |
| | | 滞納繰越分 | 17,524 | 2,503 | 14.3 | 20,592 | 5,048 | 24.5 | 20,903 | 6,880 | 32.9 | 15,292 | 3,878 | 25.4 | 16,118 | 4,189 | 26 |
| | 計 | | 4,587,731 | 4,229,183 | 92.2 | 5,090,904 | 4,690,819 | 92.1 | 5,926,306 | 5,495,578 | 92.7 | 6,061,170 | 5,567,978 | 91.9 | 5,700,894 | 5,176,717 | 90.8 |
| | 固 定 資 産 税 | 一般 | 現年課税分 | 6,806,425 | 6,639,381 | 97.5 | 6,440,211 | 6,314,327 | 98.0 | 6,484,954 | 6,365,565 | 98.2 | 6,496,149 | 6,355,250 | 97.8 | 6,369,422 | 6,208,336 |
| 滞納繰越分 | | | 747,327 | 117,936 | 15.8 | 756,254 | 74,981 | 9.9 | 775,014 | 75,524 | 9.7 | 637,179 | 58,863 | 9.2 | 645,291 | 79,579 | 12.3 |
| 交付金 | | 現年課税分 | 44,443 | 44,443 | 100.0 | 51,872 | 51,872 | 100.0 | 52,013 | 52,013 | 100.0 | 49,739 | 49,739 | 100.0 | 51,960 | 51,960 | 100.0 |
| 計 | | 7,598,195 | 6,801,760 | 89.5 | 7,248,337 | 6,441,180 | 88.9 | 7,311,981 | 6,493,102 | 88.8 | 7,183,067 | 6,463,852 | 90.0 | 7,066,673 | 6,339,875 | 89.7 | |
| 軽自動車税 | 現年課税分 | 132,024 | 128,749 | 97.5 | 136,126 | 132,550 | 97.4 | 139,931 | 136,165 | 97.3 | 143,848 | 140,046 | 97.4 | 146,458 | 142,268 | 97.1 | |
| | | 滞納繰越分 | 9,663 | 1,299 | 13.4 | 10,608 | 1,299 | 12.2 | 11,660 | 1,474 | 12.6 | 12,494 | 1,749 | 14.0 | 12,672 | 1,532 | 12.1 |
| | 計 | | 141,687 | 130,048 | 91.8 | 146,734 | 133,849 | 91.2 | 151,591 | 137,639 | 90.8 | 156,342 | 141,795 | 90.7 | 159,130 | 143,800 | 90.4 |
| 市たばこ税 | 現年課税分 | 691,187 | 691,187 | 100.0 | 708,479 | 708,479 | 100.0 | 726,554 | 726,554 | 100.0 | 688,388 | 688,388 | 100.0 | 660,960 | 660,960 | 100.0 | |

市 税 年 度 別 収 入 状 況 調 (そ の 2)

| 年度 税目 | | 17 | | | 18 | | | 19 | | | 20 | | | 21 | | |
|--------------|-----------|------------|------------|--------|------------|------------|--------|------------|------------|--------|------------|------------|--------|------------|------------|--------|
| | | 調定額 | 納付額 | 納付率 | 調定額 | 納付額 | 納付率 | 調定額 | 納付額 | 納付率 | 調定額 | 納付額 | 納付率 | 調定額 | 納付額 | 納付率 |
| 特別土地 保有税 | 現年 課税分 | 千円 0 | 千円 0 | % - | 千円 0 | 千円 0 | % - | 千円 0 | 千円 0 | % - | 千円 0 | 千円 0 | % - | 千円 0 | 千円 0 | % - |
| | 滞納 繰越分 | - | - | - | - | - | - | - | - | - | - | - | - | - | - | - |
| 計 | | 0 | 0 | - | 0 | 0 | - | 0 | 0 | - | 0 | 0 | - | 0 | 0 | - |
| 入湯税 | 現年 課税分 | 129,394 | 129,394 | 100.0 | 114,725 | 114,725 | 100.0 | 113,116 | 113,116 | 100.0 | 105,097 | 105,097 | 100.0 | 93,111 | 93,053 | 99.9 |
| | 滞納 繰越分 | - | - | - | - | - | - | - | - | - | - | - | - | - | - | - |
| | 計 | 129,394 | 129,394 | 100.0 | 114,725 | 114,725 | 100.0 | 113,116 | 113,116 | 100.0 | 105,097 | 105,097 | 100.0 | 93,111 | 93,053 | 99.9 |
| 都 市 計 画 税 | 現年 課税分 | 1,222,860 | 1,192,849 | 97.5 | 1,148,113 | 1,125,672 | 98.0 | 1,153,390 | 1,132,156 | 98.2 | 1,159,890 | 1,134,733 | 97.8 | 1,142,575 | 1,113,678 | 97.5 |
| | 滞納 繰越分 | 135,934 | 21,452 | 15.8 | 137,241 | 13,607 | 9.9 | 140,213 | 13,663 | 9.7 | 114,921 | 10,616 | 9.2 | 116,114 | 14,320 | 12.3 |
| | 計 | 1,358,794 | 1,214,301 | 89.4 | 1,285,354 | 1,139,279 | 88.6 | 1,293,603 | 1,145,819 | 88.6 | 1,274,811 | 1,145,349 | 89.8 | 1,258,689 | 1,127,998 | 89.6 |
| 計 | 現年 課税分 | 13,302,860 | 13,024,549 | 97.9 | 13,359,297 | 13,111,280 | 98.1 | 13,362,965 | 13,116,155 | 98.2 | 14,312,481 | 13,991,010 | 97.8 | 13,726,761 | 13,382,680 | 97.5 |
| | 滞納 繰越分 | 1,204,128 | 171,324 | 14.2 | 1,235,236 | 117,051 | 9.5 | 1,238,208 | 117,107 | 9.5 | 1,156,394 | 121,449 | 10.5 | 1,212,696 | 159,723 | 13.2 |
| | 計 | 14,506,988 | 13,195,873 | 91.0 | 14,594,533 | 13,228,331 | 90.6 | 14,601,173 | 13,233,262 | 90.6 | 15,468,875 | 14,112,459 | 91.2 | 14,939,457 | 13,542,403 | 90.6 |

年度別督促状況調

| 税 目 | | 年 度 | | 17 | | 18 | | 19 | | 20 | | 21 | |
|------------------------|------|---------|---------|---------|---------|---------|---------|---------|---------|-----------|---------|-------|--|
| | | 督促内訳 | 前年比 | 督促内訳 | 前年比 | 督促内訳 | 前年比 | 督促内訳 | 前年比 | 督促内訳 | 前年比 | | |
| 個人 市 県 民 税 | 普通徴収 | 件数 | 10,416 | 104.9 | 11,979 | 115.0 | 13,119 | 109.5 | 13,676 | 104.2 | 14,496 | 106.0 | |
| | | 金額 | 203,895 | 110.5 | 237,664 | 116.6 | 413,197 | 173.9 | 440,537 | 106.6 | 353,032 | 80.1 | |
| | 特別徴収 | 件数 | 824 | 93.4 | 755 | 91.6 | 806 | 106.8 | 834 | 103.5 | 779 | 93.4 | |
| | | 金額 | 13,849 | 84.3 | 20,706 | 149.5 | 28,000 | 135.2 | 25,418 | 90.8 | 25,767 | 101.4 | |
| 法人市民税 | 件数 | 133 | 113.7 | 122 | 91.7 | 124 | 101.6 | 144 | 116.1 | 119 | 82.6 | | |
| | 金額 | 11,525 | 86.9 | 10,785 | 93.6 | 8,735 | 81.0 | 13,449 | 154.0 | 7,811 | 58.1 | | |
| 固定資産税 都市計画税 | 件数 | 9,632 | 97.9 | 9,090 | 94.4 | 8,817 | 97.0 | 8,952 | 101.5 | 9,409 | 105.1 | | |
| | 金額 | 551,557 | 100.9 | 465,723 | 84.4 | 448,044 | 96.2 | 454,286 | 101.4 | 608,868 | 134.0 | | |
| 軽自動車税 | 件数 | 4,038 | 102.5 | 4,092 | 101.3 | 4,129 | 100.9 | 4,174 | 101.1 | 4,306 | 103.2 | | |
| | 金額 | 18,244 | 104.8 | 18,644 | 102.2 | 19,155 | 102.7 | 19,577 | 102.2 | 20,278 | 103.6 | | |
| 特別土地保有税 | 件数 | 0 | - | 0 | - | 0 | - | 0 | - | 0 | - | | |
| | 金額 | 0 | - | 0 | - | 0 | - | 0 | - | 0 | - | | |
| 計 | 件数 | 25,043 | 101.4 | 26,038 | 104.0 | 26,995 | 103.7 | 27,780 | 102.9 | 29,109 | 104.8 | | |
| | 金額 | 799,070 | 102.7 | 753,522 | 94.3 | 917,131 | 121.7 | 953,267 | 103.9 | 1,015,756 | 106.6 | | |
| 国民健康保険税 | 件数 | 21,184 | 109.4 | 20,898 | 98.6 | 19,951 | 95.5 | 20,684 | 103.7 | 21,520 | 104.0 | | |
| | 金額 | 514,484 | 127.8 | 502,675 | 97.7 | 460,255 | 91.6 | 401,515 | 87.2 | 430,803 | 107.3 | | |

随時分を含む

督促状況期別明細表

| 年度 税目期別 | | 20 | | | | | | 21 | | | | | |
|----------------|---|---------|------------|--------|------|---------|------|---------|------------|--------|------|-----------|------|
| | | 調定 | | 督促 | | 調定 | | 督促 | | | | | |
| | | 件数 | 税額 | 件数 | 割合 | 税額 | 割合 | 件数 | 税額 | 件数 | 割合 | 税額 | 割合 |
| 市県民税 (普通徴収) | 1 | 20,106 | 662,085 | 3,297 | 16.4 | 94,987 | 14.3 | 22,297 | 666,127 | 3,827 | 17.2 | 109,739 | 16.5 |
| | 2 | 17,427 | 643,217 | 3,381 | 19.4 | 108,895 | 16.9 | 18,910 | 631,212 | 3,419 | 18.1 | 107,049 | 17.0 |
| | 3 | 17,802 | 660,820 | 3,428 | 19.3 | 112,575 | 17.0 | 15,414 | 589,372 | 3,515 | 22.8 | 114,966 | 19.5 |
| | 4 | 18,085 | 691,713 | 3,570 | 19.7 | 124,080 | 17.9 | 15,696 | 617,024 | 3,469 | 22.1 | 117,006 | 19.0 |
| | 計 | 73,420 | 2,657,835 | 13,676 | 18.6 | 440,537 | 16.6 | 72,317 | 2,503,735 | 14,230 | 19.7 | 448,760 | 17.9 |
| 固定資産税 都市計画税 | 1 | 31,938 | 1,959,900 | 2,256 | 7.1 | 113,758 | 5.8 | 32,202 | 1,924,147 | 2,486 | 7.7 | 119,497 | 6.2 |
| | 2 | 31,801 | 1,897,624 | 2,410 | 7.6 | 120,941 | 6.4 | 32,061 | 1,861,615 | 2,334 | 7.3 | 122,497 | 6.6 |
| | 3 | 30,802 | 1,898,084 | 2,311 | 7.5 | 112,846 | 5.9 | 32,062 | 1,861,736 | 2,308 | 7.2 | 184,349 | 9.9 |
| | 4 | 31,801 | 1,898,128 | 1,975 | 6.2 | 106,741 | 5.6 | 32,061 | 1,861,498 | 2,281 | 7.1 | 182,525 | 9.8 |
| | 計 | 126,342 | 7,653,736 | 8,952 | 7.1 | 454,286 | 5.9 | 128,386 | 7,508,996 | 9,409 | 7.3 | 608,868 | 8.1 |
| 合計 | | 199,762 | 10,311,571 | 22,628 | 11.3 | 894,823 | 8.7 | 200,703 | 10,012,731 | 23,639 | 11.8 | 1,057,628 | 10.6 |
| 国民健康保険税 | 1 | 12,593 | 273,180 | 2,405 | 19.1 | 44,302 | 16.2 | 12,401 | 265,070 | 2,473 | 19.9 | 47,325 | 17.9 |
| | 2 | 12,410 | 264,685 | 2,314 | 18.6 | 42,637 | 16.1 | 12,236 | 257,632 | 2,347 | 19.2 | 45,674 | 17.7 |
| | 3 | 12,396 | 264,222 | 2,375 | 19.2 | 44,534 | 16.9 | 12,213 | 257,064 | 2,442 | 20.0 | 47,503 | 18.5 |
| | 4 | 11,971 | 258,677 | 2,166 | 18.1 | 41,781 | 16.2 | 12,034 | 254,960 | 2,349 | 19.5 | 45,555 | 17.9 |
| | 5 | 12,002 | 260,567 | 2,256 | 18.8 | 43,609 | 16.7 | 12,038 | 255,064 | 2,381 | 19.8 | 47,311 | 18.5 |
| | 6 | 11,978 | 260,793 | 2,245 | 18.7 | 44,095 | 16.9 | 12,013 | 254,914 | 2,353 | 19.6 | 46,536 | 18.3 |
| | 7 | 11,919 | 261,563 | 2,289 | 19.2 | 45,844 | 17.5 | 11,916 | 254,450 | 2,376 | 19.9 | 47,247 | 18.6 |
| | 8 | 11,972 | 265,943 | 2,333 | 19.5 | 44,478 | 16.7 | 11,901 | 255,829 | 2,342 | 19.7 | 48,088 | 18.8 |
| | 9 | 11,983 | 272,733 | 2,301 | 19.2 | 50,235 | 18.4 | 11,868 | 256,974 | 2,308 | 19.4 | 47,782 | 18.6 |
| | 計 | 109,224 | 2,382,363 | 20,684 | 18.9 | 401,515 | 16.9 | 108,620 | 2,311,957 | 21,371 | 19.7 | 423,021 | 18.3 |

差押及び公売実施状況の推移

差押の推移

単位:件

| 区分 | 年度 | 平成16年度 | 平成17年度 | 平成18年度 | 平成19年度 | 平成20年度 | 平成21年度 |
|------------|----|--------|--------|--------|--------|--------|--------|
| 不動産 | | 14 | 7 | 12 | 11 | 6 | 7 |
| 自動車 | | 0 | 0 | 0 | 4 | 2 | 1 |
| 動産(自動車を除く) | | 0 | 1 | 10 | 56 | 63 | 64 |
| 電話加入権 | | 0 | 0 | 0 | 0 | 0 | 0 |
| 債権 | | 8 | 20 | 35 | 45 | 73 | 48 |
| 計 | | 22 | 28 | 57 | 116 | 144 | 120 |

公売実績

| 区分 | 年度 | 平成16年度 | 平成17年度 | 平成18年度 | 平成19年度 | 平成20年度 | 平成21年度 |
|----------|----|--------|--------|---------|------------|-----------|-----------|
| 不動産 | 件数 | 0 | 0 | 0 | 1 | 0 | 0 |
| | 金額 | 0 | 0 | 0 | 10,510,000 | 0 | 0 |
| 自動車 | 件数 | 0 | 0 | 0 | 3 | 4 | 1 |
| | 金額 | 0 | 0 | 0 | 1,465,000 | 1,344,500 | 306,500 |
| 動産(車を除く) | 件数 | 0 | 0 | 6 | 41 | 96 | 94 |
| | 金額 | 0 | 0 | 411,650 | 813,655 | 2,639,376 | 1,567,263 |
| 合計 | 件数 | 0 | 0 | 6 | 45 | 100 | 95 |
| | 金額 | 0 | 0 | 411,650 | 12,788,655 | 3,983,876 | 1,873,763 |
| 実施回数 | | | | 1 | 4 | 4 | 5 |

年度別滞納処分執行停止調

| 年度 税目 | 17 | | 18 | | 19 | | 20 | | 21 | |
|----------|-----------------|------------|-----------------|------------|------------------|------------|-----------------|------------|-----------------|------------|
| | 税額 | 件数 | 税額 | 件数 | 税額 | 件数 | 税額 | 件数 | 税額 | 件数 |
| 市 税 | 円 72,543,127 | 件 2,129 | 円 85,448,228 | 件 3,358 | 円 138,296,827 | 件 4,567 | 円 65,678,742 | 件 2,283 | 円 45,050,573 | 件 2,022 |
| 国民健康保険税 | 65,176,421 | 4,085 | 120,288,285 | 6,782 | 173,997,531 | 8,526 | 71,398,830 | 3,624 | 56,413,625 | 3,063 |
| 計 | 137,719,548 | 6,214 | 205,736,513 | 10,140 | 312,294,358 | 13,093 | 137,077,572 | 5,907 | 101,464,198 | 5,085 |

年度別不納欠損額調

| 年度 税目 | 17 | | 18 | | 19 | | 20 | | 21 | |
|------------|-----------------|------------|-----------------|------------|-----------------|------------|-----------------|------------|-----------------|------------|
| | 税額 | 件数 | 税額 | 件数 | 税額 | 件数 | 税額 | 件数 | 税額 | 件数 |
| 個人市民税 | 円 24,020,868 | 件 1,845 | 円 30,827,172 | 件 2,336 | 円 32,791,731 | 件 2,395 | 円 49,865,580 | 件 3,060 | 円 33,973,466 | 件 2,821 |
| 法人市民税 | 1,275,600 | 19 | 1,645,600 | 27 | 1,547,000 | 26 | 1,447,200 | 27 | 1,006,800 | 20 |
| 固定資産・都市計画税 | 47,539,065 | 520 | 37,861,231 | 627 | 214,562,964 | 1,276 | 87,283,028 | 1,678 | 88,023,300 | 1,562 |
| 軽自動車税 | 1,040,000 | 306 | 1,220,500 | 354 | 1,463,950 | 394 | 1,860,550 | 513 | 1,982,900 | 513 |
| 計 | 73,875,533 | 2,690 | 71,554,503 | 3,344 | 250,365,645 | 4,091 | 140,456,358 | 5,278 | 124,986,466 | 4,916 |
| 国民健康保険税 | 66,712,252 | 3,528 | 81,163,241 | 4,198 | 129,571,992 | 6,597 | 147,819,094 | 7,917 | 139,628,724 | 7,472 |

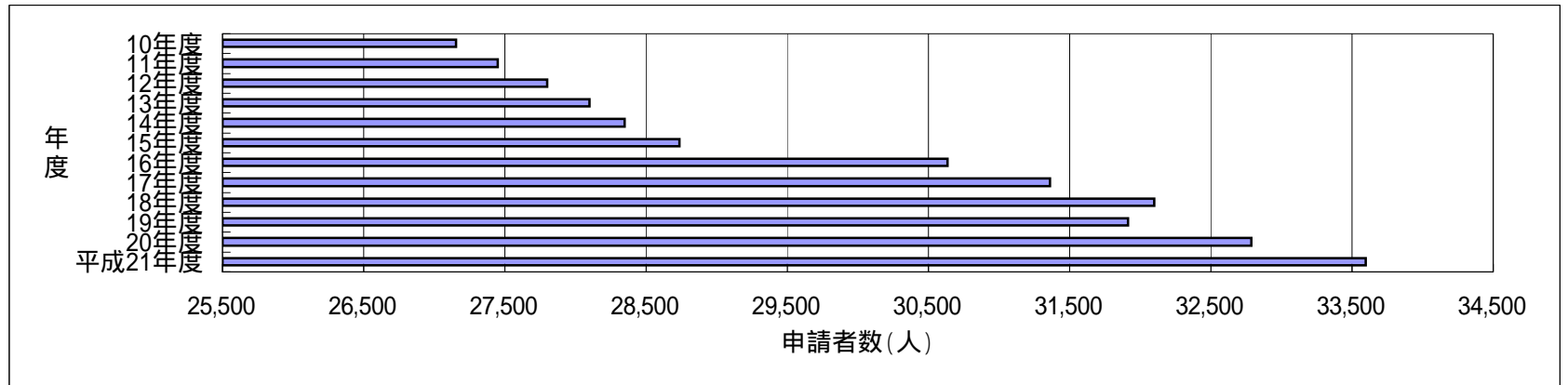
預金口座振替納税の状況

| 年度 税目 | 20 | | | | | | 21 | | | | | |
|-----------------|---------|------------|-----------|-----------|-------|------|---------|------------|-----------|-----------|-------|------|
| | 調 定 額 | | 振 替 納 付 額 | | 振替の割合 | | 調 定 額 | | 振 替 納 付 額 | | 振替の割合 | |
| | 件 数 | 金 額 | 件 数 | 金 額 | 件 数 | 金 額 | 件 数 | 金 額 | 件 数 | 金 額 | 件 数 | 金 額 |
| 市 県 民 税 (普 通) | 73,420 | 2,657,835 | 34,339 | 1,360,982 | 46.8 | 51.2 | 72,317 | 2,503,735 | 32,081 | 1,244,619 | 44.4 | 49.7 |
| 固 定 資 産 税 | 126,342 | 7,653,736 | 78,463 | 3,669,790 | 62.1 | 47.9 | 128,386 | 7,508,996 | 78,735 | 3,596,120 | 61.3 | 47.9 |
| 軽 自 動 車 税 | 30,252 | 143,864 | 11,905 | 54,421 | 39.4 | 37.8 | 30,473 | 146,523 | 11,909 | 54,821 | 39.1 | 37.4 |
| 計 | 230,014 | 10,455,435 | 124,707 | 5,085,193 | 54.2 | 48.6 | 231,176 | 10,159,254 | 122,725 | 4,895,560 | 53.1 | 48.2 |
| 国民健康保険税 | 109,224 | 2,382,363 | 68,421 | 1,569,688 | 62.6 | 65.9 | 108,620 | 2,311,957 | 68,395 | 1,524,494 | 63 | 65.9 |

固定資産税には、都市計画税を含む。

振替納税の推移 (年度末現在)

| 年 度 | 申請者数(人) |
|--------|---------|
| 平成21年度 | 33,597 |
| 20年度 | 32,789 |
| 19年度 | 31,914 |
| 18年度 | 32,100 |
| 17年度 | 31,360 |
| 16年度 | 30,634 |
| 15年度 | 28,736 |
| 14年度 | 28,350 |
| 13年度 | 28,099 |
| 12年度 | 27,800 |
| 11年度 | 27,450 |
| 10年度 | 27,154 |



その他

市県民税（普通徴収）

| 区分 | | 18 | | 19 | | 20 | | 21 | | 22 | |
|--------------|---------|-----------------|------------|-----------------|------------|-----------------|------------|-----------------|------------|-----------------|-----------|
| | | 件数・金額 | 前年比 | 件数・金額 | 前年比 | 件数・金額 | 前年比 | 件数・金額 | 前年比 | 件数・金額 | 前年比 |
| 調定 | 件数 (A) | 20,277 件 | 118.8 % | 20,419 件 | 100.7 % | 20,106 件 | 98.5 % | 20,717 件 | 103.0 % | 16,207 件 | 78.2 % |
| | 金額 (B) | 1,729,342 千円 | 113.4 % | 2,474,356 千円 | 143.1 % | 2,603,313 千円 | 105.2 % | 2,446,030 千円 | 94.0 % | 2,104,176 千円 | 86.0 % |
| 納期前納付 | 件数 (C) | 6,085 件 | 133.0 % | 5,134 件 | 84.4 % | 5,111 件 | 99.6 % | 4,986 件 | 97.6 % | 3,948 件 | 79.2 % |
| | 税額 (D) | 464,253 千円 | 115.7 % | 638,867 千円 | 137.6 % | 661,872 千円 | 103.6 % | 588,986 千円 | 89.0 % | 486,227 千円 | 82.6 % |
| 調定に対する 割合 | (C)/(A) | 30.01 % | | 25.14 % | | 25.42 % | | 24.07 % | | 24.36 % | |
| | (D)/(B) | 26.85 % | | 25.82 % | | 25.42 % | | 24.08 % | | 23.11 % | |

固定資産税・都市計画税

| | | | | | | | | | | | |
|--------------|---------|-----------------|------------|-----------------|------------|-----------------|------------|-----------------|------------|-----------------|------------|
| 調定 | 件数 (A) | 31,377 件 | 100.0 % | 31,639 件 | 100.8 % | 31,938 件 | 100.9 % | 32,202 件 | 100.8 % | 32,375 件 | 100.5 % |
| | 金額 (B) | 7,585,870 千円 | 94.5 % | 7,637,114 千円 | 100.7 % | 7,653,311 千円 | 100.2 % | 7,508,982 千円 | 98.1 % | 7,436,903 千円 | 99.0 % |
| 納期前納付 | 件数 (C) | 13,746 件 | 101.9 % | 13,786 件 | 100.3 % | 13,737 件 | 99.6 % | 13,895 件 | 101.2 % | 14,455 件 | 104.0 % |
| | 税額 (D) | 1,857,294 千円 | 99.1 % | 1,841,019 千円 | 99.1 % | 1,834,323 千円 | 99.6 % | 1,812,488 千円 | 98.8 % | 2,145,742 千円 | 118.4 % |
| 調定に対する 割合 | (C)/(A) | 43.81 % | | 43.57 % | | 43.01 % | | 43.15 % | | 44.65 % | |
| | (D)/(B) | 24.48 % | | 24.11 % | | 23.97 % | | 24.14 % | | 28.85 % | |

全納報奨金は、平成16年度から廃止

雑収入状況調

| 区分 \ 年度 | | 17 | | 18 | | 19 | | 20 | | 21 | |
|---------------|-------|-------|-----------|-------|------------|-------|------------|-------|------------|-------|------------|
| | | 件 | 円 | 件 | 円 | 件 | 円 | 件 | 円 | 件 | 円 |
| 督促手数料 | | - | - | - | - | - | - | - | - | - | - |
| 延滞金 | | - | 7,369,973 | - | 11,657,043 | - | 10,406,361 | - | 10,303,025 | - | 14,820,029 |
| 証明 手数 料 | 納税 | 1,409 | 399,800 | 1,342 | 506,900 | 1,139 | 410,900 | 1,310 | 478,500 | 1,132 | 397,600 |
| | 資産 | 1,338 | 520,200 | 1,082 | 651,300 | 1,000 | 592,800 | 963 | 546,900 | 915 | 555,900 |
| | 所得 | 5,733 | 1,304,800 | 6,297 | 2,118,200 | 6,645 | 2,237,200 | 7,093 | 2,318,500 | 8,033 | 2,666,400 |
| | 住宅用家屋 | 298 | 387,400 | 308 | 400,400 | 344 | 447,200 | 432 | 561,600 | 354 | 460,200 |
| | その他 | 1,032 | 218,400 | 771 | 239,400 | 694 | 221,700 | 594 | 183,000 | 715 | 231,300 |
| 閲覧手数料 | | 4,831 | 2,353,200 | 4,627 | 2,587,200 | 4,833 | 2,550,300 | 4,168 | 2,301,000 | 2,317 | 1,326,900 |
| 臨時運行許可手数料 | | 781 | 585,750 | 769 | 576,750 | 667 | 500,250 | 725 | 543,750 | 662 | 496,500 |

電子計算機による税計算委託料調

| 会計別 \ 年度 | 17 | | 18 | | 19 | | 20 | | 21 | |
|----------|------------|------------|------------|------------|------------|---|----|---|----|---|
| | 円 | 円 | 円 | 円 | 円 | 円 | 円 | 円 | 円 | 円 |
| 一般会計 | 53,121,647 | 49,250,506 | 47,770,489 | 52,092,444 | 45,367,006 | | | | | |
| 国保特別会計 | 12,051,900 | 12,009,053 | 11,672,153 | 11,675,566 | 12,220,226 | | | | | |
| 合計 | 65,173,547 | 61,259,559 | 59,442,642 | 63,768,010 | 57,587,232 | | | | | |

平成22年10月発行

税務の概要

編集・発行 蒲郡市 総務部 税務収納課
〒443 - 8601
蒲郡市 旭町17番1号
TEL 0533-66-1113~7
