

平成 27 年度

税 務 の 概 要



蒲 郡 市



## 目

## 次

市 勢		所得控除・非課税・税率等の推移(その2) .....	26
位置及び地勢 .....	1	所得控除・非課税・税率等の推移(その3) .....	27
市の範囲 .....	1	決算月／均等割額適用号数	
市域の推移 .....	1	／本社所在地 別法人数調 .....	28
人口と世帯の推移 .....	2	法人市民税月別調定の状況 .....	29
産業別及び男女就業者数(15歳以上) .....	3	課税標準となる法人税割額の近年推移 .....	29
行政機構		業種別法人税割額調 .....	30
蒲郡市機構図 .....	4	法人市民税の税率の推移 .....	31
税務行政機構 .....	5	固定資産税	
税務事務分掌(税務担当) .....	6	固定資産税・都市計画税調定状況調 .....	32
収納事務分掌(収納担当) .....	7	地目別課税状況調(平成27年度) .....	33
徴税費の状況調 .....	8	土地・家屋評価額の推移状況調 .....	34
財 政		土地評価総額・課税標準総額推移状況調 .....	35
歳入決算額比較表 .....	9	3. 3㎡当り平均価額調 .....	36
歳出決算額比較表 .....	10	土地地積・筆数調 .....	37
一般会計歳入歳出予算(平成27年度)図表 .....	11	家屋評価状況調 .....	38
市税1人当り額等推移 .....	12	構造別家屋新增築状況調 .....	39
税調定総額の推移 .....	13	種類別家屋新增築状況調(木造の部) .....	40
人口1人当り税額の推移 .....	13	種類別家屋新增築状況調(非木造の部) .....	41
市 税		償却資産課税状況調 .....	42
市税収入状況(一般会計) .....	14	交付金に関する調 .....	43
年度別市税調定収入状況調 .....	15	税率・課税標準額・免税点の推移(固定資産税) .....	44
年度別市税構成状況調 .....	16	税率・課税標準額・免税点の推移(都市計画税) .....	45
年度別市税決算額伸率調 .....	17	特別土地保有税課税状況調 .....	46
市民税		特別土地保有税の調定状況調 .....	47
年度別個人住民税納税義務者調 .....	19	諸 税	
年度別個人住民税課税額調 .....	20	軽自動車税年度別調定額調 .....	48
年度別個人市民税業種別調定状況調(その1) .....	21	軽自動車の異動概数調 .....	49
年度別個人市民税業種別調定状況調(その2) .....	22	軽自動車税年度別税額調 .....	50
年度別個人市民税業種別調定状況調(その3) .....	23	市たばこ税年度別調定状況調 .....	51
所得段階別納税義務者・所得割額調(市民税) .....	24	市たばこ税率推移状況調 .....	51
所得控除・非課税・税率等の推移(その1) .....	25	入湯税年度別調定状況調 .....	51

収 納	
期限内納付状況調(平成26年度).....	52
市税年度別収入状況調(その1).....	53
市税年度別収入状況調(その2).....	54
年度別督促状況調 .....	55
督促状況期別明細表 .....	56
差押及び公売実施状況の推移.....	57
年度別滞納処分執行停止調.....	58
年度別不納欠損額調 .....	58
預金口座振替納税の状況 .....	59
振替納税の推移(年度末現在).....	59
その他	
納期前納付状況調(市県民税) .....	60
納期前納付状況調(固定資産税・都市計画税).....	60
雑収入状況調 .....	61
電子計算機による税計算委託料調.....	61

# 市勢

## (1) 位置及び地勢

**位置** 本市は本州のほぼ中央部、太平洋岸の愛知県東南部に位置している。南方は三河湾に面し、東・北・西はそれぞれ豊川市・岡崎市・幸田町・西尾市に隣接している。県庁所在地、名古屋より東海道線で約37分の距離にある。

**地勢** 南は渥美・知多の両半島に抱かれた三河湾に面し、残る三方は赤石山脈の山々に囲まれた盆地に位置し、海岸線に沿って市街地が形成されている。市の境界をなす山々は約400mの高さで連なり、なだらかな赤肌がちの老年的地形をなしている。

## (2) 市の範囲 (H26.10.1)

面積	ひろがり		海岸線 延長
	東西	南北	
km <sup>2</sup>	km	km	km
56.89	12.44	11.64	47.288

## (3) 市域の推移

年次	合併町村名	面積	人口	人口密度
		Km <sup>2</sup>	人	人
29. 4. 1	市制施行	35.50	48,522	1,367
30.10. 1	大塚村	41.36	52,955	1,280
37. 4. 1	形原町	47.07	70,204	1,491
38. 4. 1	西浦町	50.60	81,046	1,602



## 人口と世帯の推移

年	世帯数	人 口			1世帯当り 平均人員	人口密度 (1km <sup>2</sup> 人口)	参 考	
		総 数	男	女				
	世帯	人	人	人	人	人		
昭和	50年	21,613	85,934	41,515	44,419	4.0	1,631	4月1日現在
	55年	23,124	85,826	41,646	44,180	3.7	1,595	〃
	60年	23,859	85,875	41,665	44,210	3.6	1,585	〃
	61年	24,068	86,165	41,797	44,368	3.6	1,590	〃
	62年	24,165	85,974	41,756	44,218	3.6	1,586	〃
	63年	24,429	86,162	41,834	44,328	3.5	1,586	〃
平成	元年	24,277	85,894	41,771	44,123	3.5	1,584	〃
	2年	24,386	85,515	41,592	43,923	3.5	1,555	〃
	3年	24,634	85,416	41,550	43,866	3.5	1,553	〃
	4年	24,809	85,072	41,369	43,703	3.4	1,546	〃
	5年	24,901	84,784	41,232	43,552	3.4	1,541	〃
	6年	25,044	84,400	41,071	43,329	3.4	1,534	〃
	7年	25,257	84,178	40,943	43,235	3.3	1,526	〃
	8年	25,344	83,738	40,728	43,010	3.3	1,518	〃
	9年	25,548	83,388	40,617	42,771	3.3	1,506	〃
	10年	25,785	83,303	40,541	42,762	3.2	1,503	〃
	11年	26,013	83,157	40,531	42,626	3.2	1,500	〃
	12年	26,239	82,891	40,398	42,493	3.2	1,480	〃
	13年	26,420	82,582	40,299	42,283	3.1	1,475	〃
	14年	26,657	82,292	40,179	42,113	3.1	1,449	〃
	15年	26,904	81,920	40,027	41,893	3.0	1,442	〃
	16年	27,156	81,893	40,078	41,815	3.0	1,442	〃
	17年	27,489	81,739	40,064	41,675	3.0	1,439	〃
	18年	27,810	81,623	40,091	41,532	2.9	1,437	〃
	19年	28,142	81,579	40,118	41,461	2.9	1,436	〃
	20年	28,442	81,380	40,069	41,311	2.9	1,432	〃
	21年	28,838	81,515	40,166	41,349	2.8	1,435	〃
	22年	29,045	81,280	40,025	41,255	2.8	1,431	〃
	23年	29,206	80,898	39,862	41,036	2.8	1,424	〃
	24年	29,462	80,498	39,700	40,798	2.7	1,417	〃
	25年	30,693	82,188	40,406	41,782	2.7	1,447	〃
	26年	30,872	81,693	40,235	41,458	2.6	1,438	〃
	27年	31,284	81,547	40,243	41,304	2.6	1,433	〃

※住民基本台帳法改正のため、平成25年以降の人口・世帯数には外国人の人口・世帯数が含まれる。

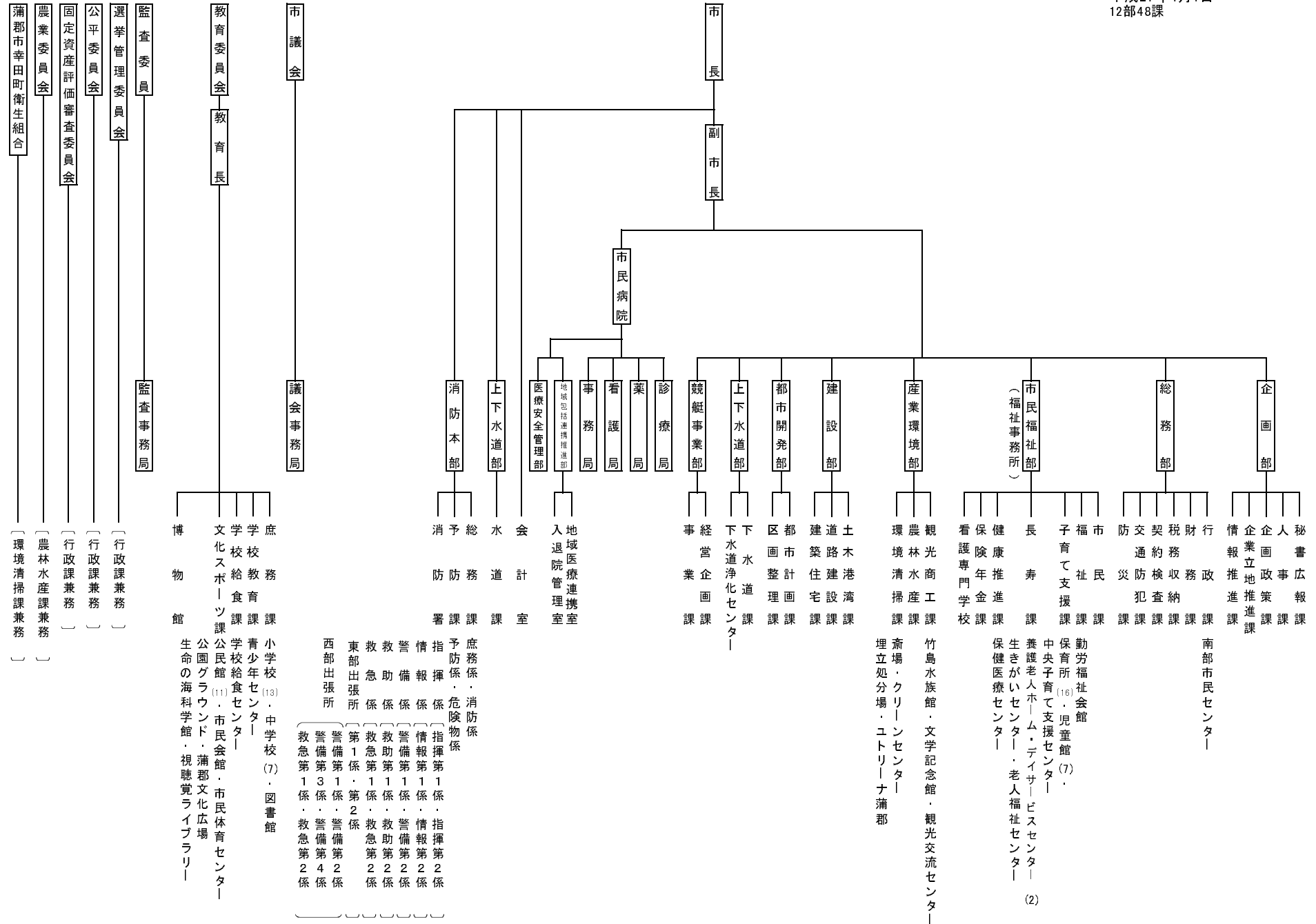
## 産業別及び男女就業者数(15歳以上)

※印は減少産業

産 業 別	平 成 12 年			平 成 17 年			平 成 22 年		
	総 数	男	女	総 数	男	女	総 数	男	女
農 業	人 2,135	人 951	人 1,184	人 2,166	人 1,001	人 1,165	※ 人 1,813	人 870	人 943
林 業・狩 猟 業	※ 1	1	0	2	2	0	※ 1	1	0
漁 業・水 産 業	※ 252	192	60	※ 198	149	49	※ 147	114	33
鉱 業	※ 22	20	2	※ 17	16	1	※ 5	4	1
建 設 業	※ 3,799	3,187	612	※ 3,274	2,741	533	※ 2,879	2,387	492
製 造 業	※ 15,879	9,535	6,344	※ 14,415	9,138	5,277	※ 13,312	8,739	4,573
卸 売・小 売 業	※ 9,073	4,203	4,870	10,030	4,461	5,569	※ 9,250	4,000	5,250
金融・保 険・不 動 産 業	※ 1,377	667	710	※ 1,168	606	562	1,284	648	636
運 輸・通 信 業	※ 1,948	1,596	352	※ 1,912	1,590	322	2,083	1,700	383
電 気・ガ ス・水 道 業	※ 148	124	24	※ 109	92	17	123	103	20
サ ー ビ ス 業	9,587	4,135	5,452	9,739	4,160	5,579	※ 9,137	3,738	5,399
公 務	888	631	257	998	703	295	※ 835	576	259
そ の 他	97	64	33	347	215	132	1,089	619	470
計	45,206	25,306	19,900	44,375	24,874	19,501	41,958	23,499	18,459

蒲 郡 市 機 構 図

平成27年4月1日  
12部48課



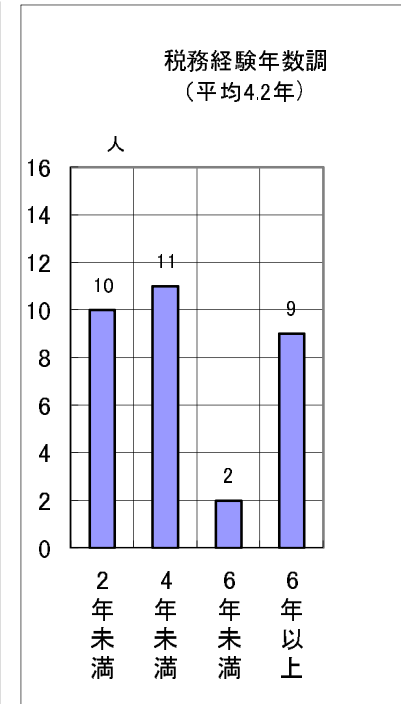
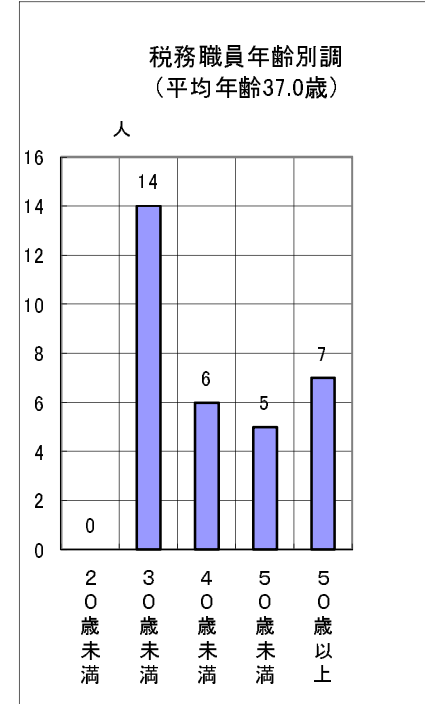


## 税務行政機構

27. 4. 1現在

担当	分担	次長	課長	主幹	課長補佐	副主幹	係長	主査	主事	主事舗
税務収納課										
税 政	庶 務		1				兼) 1	1		
	軽 自				( 1 )		( 1 )	( 1 )		1
市民税	個 人				1		兼) 1		4	2
	法 人			1			兼) 1		1	
固 定	土 地						1		2	1
資産税	家 屋			1			兼) 1	1	2	2
	償却資産									
収 納	収 納				1		兼) 1	3	4	1
								( 1 )		
合 計	32	0	1	2	3	0	1	5	13	7
	( 4 )	( 0 )	( 0 )	( 0 )	( 1 )	( 0 )	( 0 )	( 2 )	( 0 )	( 1 )

( )書きは職員のうち女子職員を示す



## 税務事務分掌（税務担当）

担 当	分 担	事 務 分 掌
税 政  3 名	庶 務  軽 自 動 車 税  諸 税	<ol style="list-style-type: none"> <li>1. 市税収入の調査計画に関する事。</li> <li>2. 軽自動車税の賦課等に関する事。</li> <li>3. 市たばこ税の賦課等に関する事。</li> <li>4. 入湯税の賦課等に関する事。</li> <li>5. その他の市税（国民健康保険税を除く。）の賦課等に関する事。</li> <li>7. 原動機付自転車等の標識及び試乗標識の交付に関する事。</li> <li>8. 道路運送車両法に基づく自動車の臨時運行許可に関する事。</li> <li>9. 税務に関する証明及び閲覧に関する事。</li> <li>10. その他税（国民健康保険税を除く。）に関する事。</li> </ol>
市 民 税  9 名	個 人	<ol style="list-style-type: none"> <li>1. 市民税の賦課等に関する事。</li> <li>2. 個人県民税の賦課等に関する事。</li> <li>3. その他税（国民健康保険税を除く。）に関する事。</li> </ol>
	法 人	<ol style="list-style-type: none"> <li>1. 市民税の賦課等に関する事。</li> <li>2. その他税（国民健康保険税を除く。）に関する事。</li> </ol>
固 定 資 産 税  10 名	土 地	<ol style="list-style-type: none"> <li>1. 固定資産税の賦課等に関する事。</li> <li>2. 特別土地保有税の賦課等に関する事。</li> <li>3. 都市計画税の賦課等に関する事。</li> <li>4. 国有資産等所在市町村交付金及び納付金に関する事。</li> <li>5. 税務に関する証明及び閲覧に関する事。</li> <li>6. その他税（国民健康保険税を除く。）に関する事。</li> </ol>
	家 屋  償 却 資 産	<ol style="list-style-type: none"> <li>1. 固定資産税の賦課等に関する事。</li> <li>2. 都市計画税の賦課等に関する事。</li> <li>3. 税務に関する証明及び閲覧に関する事。</li> <li>4. その他税（国民健康保険税を除く。）に関する事。</li> </ol>

## 収納事務分掌（収納担当）

担 当	分 担	事 務 分 掌
収 納  9 名	収 納	<ol style="list-style-type: none"> <li>1. 市税、国民健康保険税、介護保険料及び後期高齢者医療保険料の徴収に関する事。</li> <li>2. 個人県民税の徴収に関する事。</li> <li>3. 督促及び催告に関する事。</li> <li>4. 滞納処分に関する事。</li> <li>5. 徴収の囑託及び受託に関する事。</li> <li>6. 不納欠損処分に関する事。</li> <li>7. 滞納繰越に関する事。</li> <li>8. 過誤納金の還付及び充当に関する事。</li> <li>9. 市税、国民健康保険税、介護保険料及び後期高齢者医療保険料の納税等の相談に関する事。</li> <li>10. 市税、国民健康保険税、介護保険料及び後期高齢者医療保険料の収納整理に関する事。</li> <li>11. 愛知県東三河地方税滞納整理機構との連絡調整に関する事。</li> </ol>

## 徴 税 費 の 状 況 調

区分 \ 年度		23	24	25	26	27
市 税 決 算 額		千円 13,130,842	千円 13,897,977	千円 13,382,358	千円 13,610,244	千円 13,016,400
税 務 総 務 費		245,239	222,126	202,235	211,361	237,409
賦 課 徴 収 費		162,721	143,104	525,804	146,161	119,469
徴 税 費 計		407,960	365,230	728,039	357,522	356,878
決算額に対する徴税费の割合		% 3.1	% 2.6	% 5.4	% 2.6	% 2.7
税 務 職 員 一 人 当 り	市 税 決 算 額	千円 410,339	千円 434,312	千円 446,079	千円 453,675	千円 406,763
	税 務 総 務 費	7,664	6,941	6,741	7,045	7,419
	賦 課 徴 収 費	5,085	4,472	17,527	4,872	3,733
	人 口	人 2,528	人 2,683	人 2,740	人 2,723	人 2,548
担 一 納 税 義 務 者 数 当 人 当 り 別	市 民 税 個 人	人 5,029	人 5,739	人 5,799	人 5,778	人 5,794
	" 法 人	1,087	1,072	1,067	1,085	1,070
	固 定 資 産 税	3,250	3,259	3,267	3,278	3,292

国民健康保険税を除く  
平成27年度は予算額を記載

# 財政

## 歳入決算額比較表

年度 款	22		23		24		25		26	
	決算額(円)	割合(%)	決算額(円)	割合(%)	決算額(円)	割合(%)	決算額(円)	割合(%)	決算額(円)	割合(%)
1 市 税	13,168,332,388	50.2	13,130,841,988	48.9	13,897,976,527	49.4	13,382,357,967	49.5	13,610,244,282	48.8
2 地方譲与税	303,655,123	1.1	274,363,582	1.0	244,354,429	0.9	250,452,278	0.9	247,381,279	0.9
3 利子割交付金	45,270,000	0.2	38,206,000	0.1	31,386,000	0.1	29,937,000	0.1	29,157,000	0.1
4 配当割交付金	24,494,000	0.1	26,566,000	0.1	28,925,000	0.1	49,411,000	0.2	91,499,000	0.3
5 株式等譲渡所得割交付金	8,135,000	0.0	6,315,000	0.0	6,767,000	0.0	106,544,000	0.4	59,234,000	0.2
6 地方消費税交付金	826,031,000	3.1	808,491,000	3.0	801,821,000	2.9	794,986,000	3.0	975,996,000	3.5
7 ゴルフ場利用税交付金	2,457,940	0.0	2,229,993	0.0	2,162,139	0.0	1,967,215	0.0	2,233,194	0.0
8 自動車取得税交付金	121,537,000	0.5	100,411,000	0.4	133,578,000	0.5	120,024,000	0.4	52,384,000	0.2
9 地方特例交付金	152,249,000	0.6	140,236,000	0.5	47,347,000	0.2	43,271,000	0.2	44,838,000	0.2
10 地方交付税	1,940,237,000	7.4	2,117,893,000	7.9	2,127,181,000	7.6	1,597,827,000	5.9	1,828,889,000	6.6
11 交通安全対策特別交付金	13,464,000	0.0	13,448,000	0.0	13,490,000	0.0	13,129,000	0.0	12,240,000	0.0
12 分担金及び負担金	308,904,002	1.2	311,171,725	1.2	313,257,844	1.1	323,567,234	1.2	356,126,146	1.3
13 使用料及び手数料	519,601,180	2.0	490,334,551	1.8	491,910,244	1.8	491,395,537	1.8	498,096,848	1.8
14 国庫支出金	3,060,669,845	11.7	3,105,363,378	11.6	2,731,970,515	9.7	2,891,326,915	10.7	3,015,558,308	10.8
15 県支出金	1,841,082,874	7.0	1,705,877,457	6.4	1,528,457,030	5.4	1,731,543,347	6.4	1,859,530,054	6.7
16 財産収入	122,794,872	0.5	134,456,568	0.5	120,680,060	0.4	201,944,120	0.7	169,595,391	0.6
17 寄附金	7,408,724	0.0	14,602,769	0.1	29,234,264	0.1	14,099,007	0.1	24,120,748	0.1
18 繰入金	63,280,143	0.2	48,221,916	0.2	644,848,861	2.3	555,435,545	2.1	108,260,737	0.4
19 繰越金	792,399,170	3.0	1,156,876,613	4.3	1,144,599,015	4.1	1,635,852,149	6.1	1,946,055,332	7.0
20 諸収入	1,019,647,177	3.9	1,175,637,193	4.4	1,287,747,880	4.6	1,198,281,296	4.4	1,354,590,684	4.9
21 市債	1,905,400,000	7.3	2,047,500,000	7.6	2,485,600,000	8.8	1,582,000,000	5.9	1,567,000,000	5.6
22 特別地方消費税交付金	-	-	-	-	-	-	-	-	-	-
歳入合計	26,247,050,438	100.0	26,849,043,733	100.0	28,113,293,808	100.0	27,015,351,610	100.0	27,853,030,003	100.0

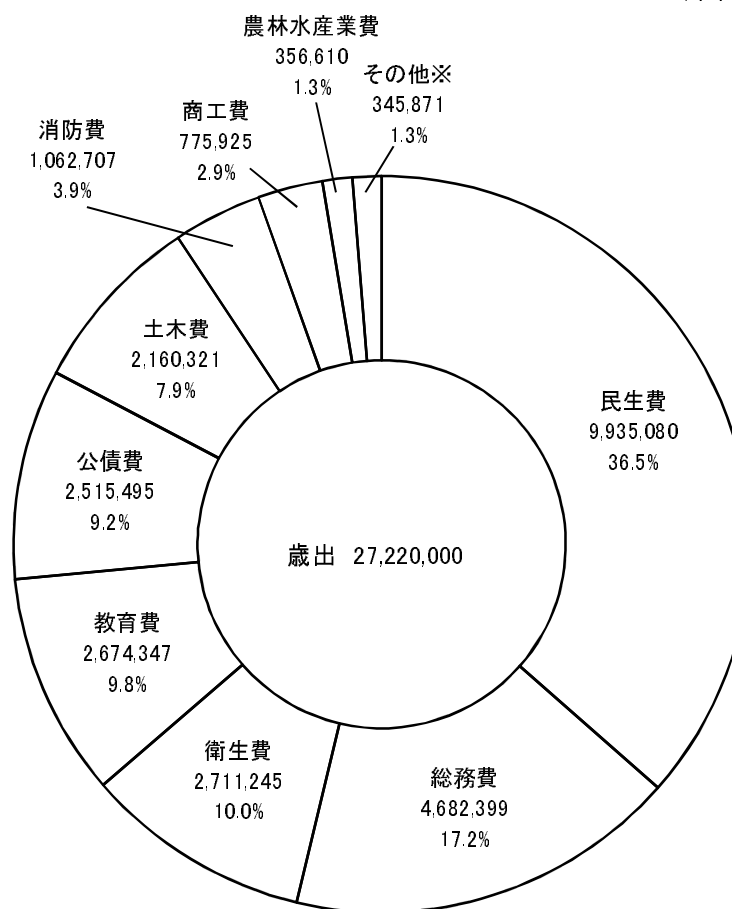
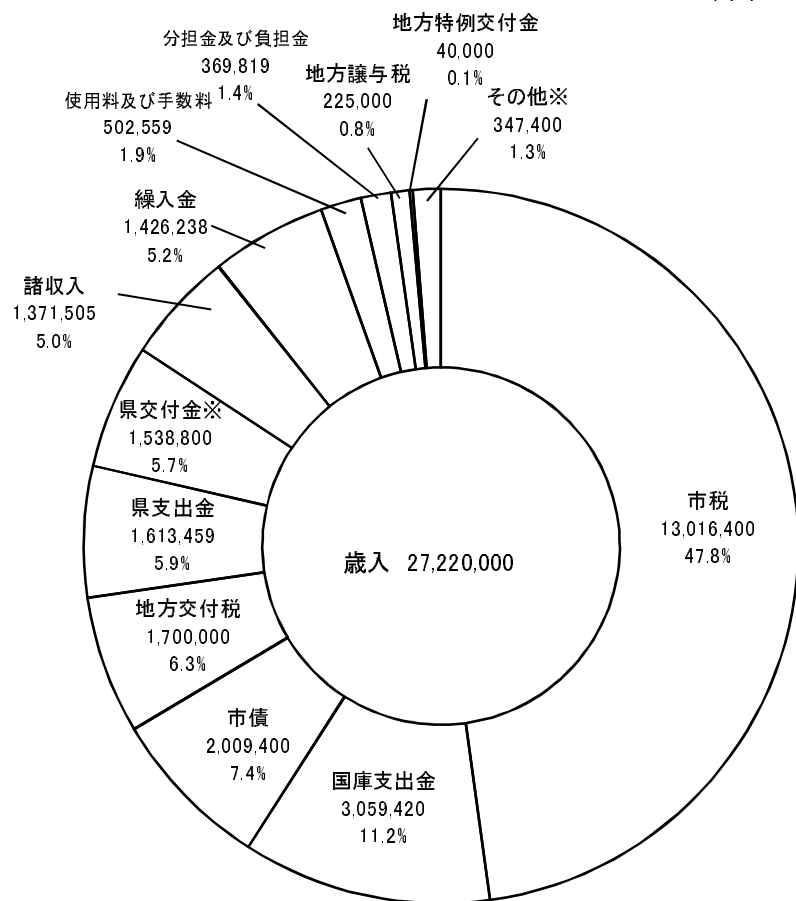
### 歳出決算額比較表

年度 款	22		23		24		25		26	
	決算額(円)	割合(%)	決算額(円)	割合(%)	決算額(円)	割合(%)	決算額(円)	割合(%)	決算額(円)	割合(%)
1 議会費	252,059,866	1.0	310,479,334	1.2	278,400,749	1.1	273,246,033	1.1	274,222,655	1.1
2 総務費	3,566,406,853	14.4	3,456,898,984	13.5	4,100,601,136	16.0	3,588,282,364	14.3	3,738,872,353	14.4
3 民生費	8,693,334,602	35.2	9,478,257,603	36.9	9,081,666,723	35.4	9,279,731,673	37.0	9,862,907,138	38.1
4 衛生費	2,189,130,904	8.9	2,427,750,257	9.4	2,524,290,966	9.8	2,307,133,231	9.2	2,528,497,556	9.7
5 農林水産業費	466,350,178	1.9	238,279,666	0.9	240,636,048	0.9	240,213,754	1.0	249,988,946	1.0
6 商工費	1,015,349,225	4.1	988,768,152	3.8	717,115,509	2.8	732,492,647	2.9	731,347,590	2.8
7 土木費	2,392,919,717	9.7	2,395,999,864	9.3	2,470,493,407	9.6	2,413,152,245	9.6	2,052,175,555	7.9
8 消防費	1,001,966,915	4.1	1,014,732,019	3.9	1,372,548,072	5.3	1,109,999,615	4.4	1,183,649,991	4.6
9 教育費	2,323,624,310	9.4	2,796,783,406	10.9	2,575,709,238	10.0	2,653,667,412	10.6	2,661,862,143	10.3
10 災害復旧費	359,578	0.0	38,555,250	0.2	15,814,707	0.1	18,691,444	0.1	11,892,048	0.0
11 公債費	2,788,671,677	11.3	2,557,940,183	10.0	2,300,165,104	9.0	2,452,685,860	9.8	2,616,922,867	10.1
12 予備費	0	0.0	0	0.0	0	0.0	0	0.0	0	0.0
歳出合計	24,690,173,825	100.0	25,704,444,718	100.0	25,677,441,659	100.0	25,069,296,278	100.0	25,912,338,842	100.0

# 一般会計歳入歳出予算（平成27年度）図表

（単位：千円）

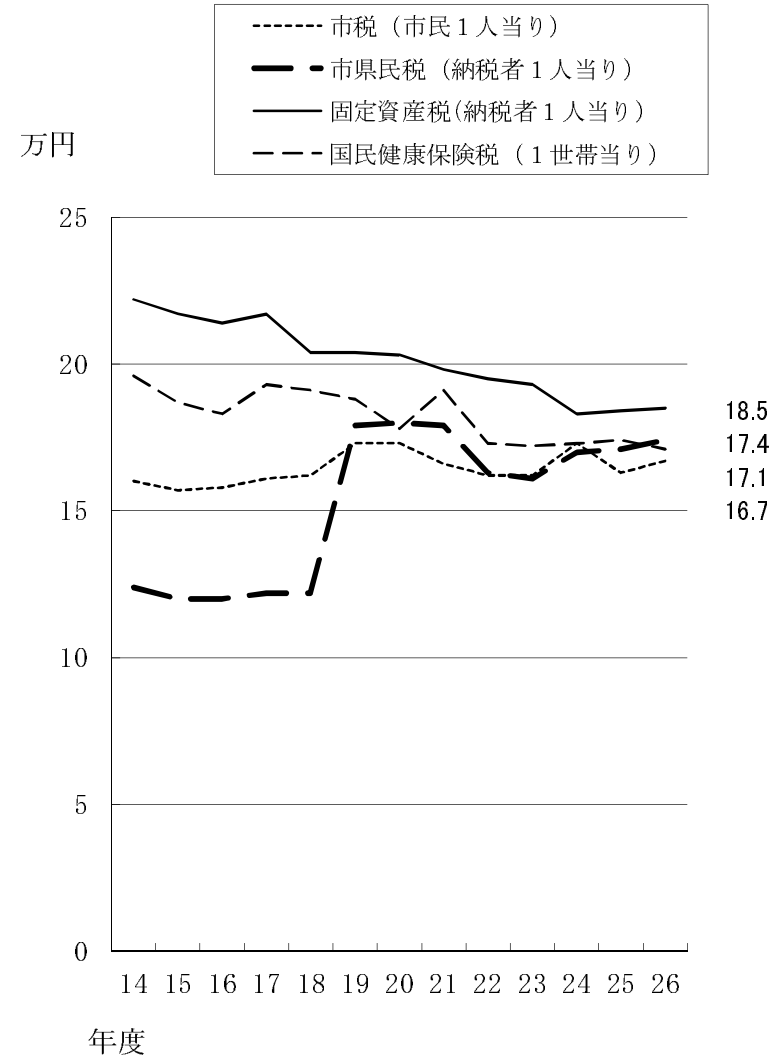
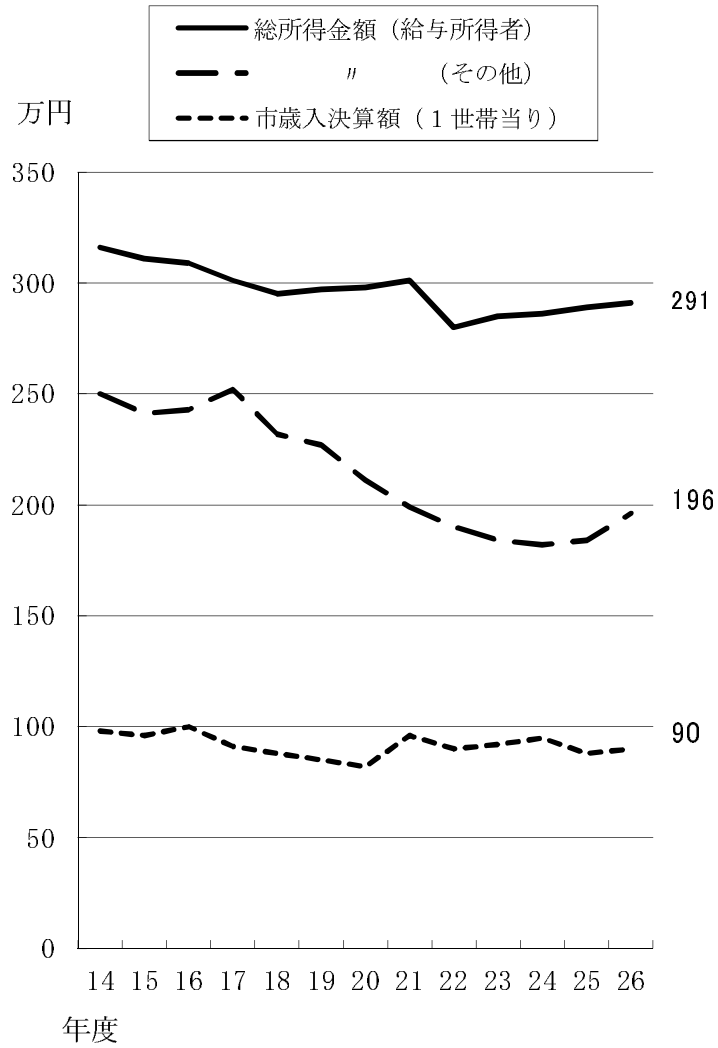
（単位：千円）



※県交付金 ——— 利子割交付金、配当割交付金、株式等譲渡所得割交付金、  
地方消費税交付金、ゴルフ場利用税交付金、自動車取得税交付金、  
※その他 ——— 交通安全対策特別交付金、財産収入、寄附金、繰越金

※その他 ——— 議会費、災害復旧費、予備費

### 市税1人当り額等推移





## 税 調 定 総 額 の 推 移

区 分 \ 年 度	21		22		23		24		25	
	税 額	前年比	税 額	前年比	税 額	前年比	税 額	前年比	税 額	前年比
愛 知 県	千円 1,440,898,092	% 92.4	千円 1,411,229,360	% 97.9	千円 1,422,417,939	% 100.8	千円 1,417,152,038	% 99.6	千円 1,426,229,195	% 100.6
名 古 屋 市	508,249,323	96.1	489,409,929	96.3	496,945,308	101.5	495,587,239	99.7	494,467,334	99.8
都 市 平 均	23,399,889	88.4	23,155,782	99.0	23,121,073	99.9	23,049,041	99.7	23,290,975	101.0
蒲 郡 市	14,939,456	96.6	14,546,720	97.4	14,395,836	99.0	15,077,357	104.7	14,469,276	96.0
町 村 平 均	4,512,638	90.3	4,410,565	97.7	4,374,557	99.2	4,296,894	98.2	4,374,738	101.8

滞納繰越分を含み、国保税を除く。

## 人 口 1 人 当 り 税 額 の 推 移

区 分 \ 年 度	21		22		23		24		25	
	税 額	前年比	税 額	前年比	税 額	前年比	税 額	前年比	税 額	前年比
愛 知 県	円 194,743	% 92.0	円 190,547	% 97.8	円 192,086	% 100.8	円 191,123	% 99.5	円 192,324	% 100.6
名 古 屋 市	225,957	95.5	217,181	96.1	219,802	101.2	219,153	99.7	218,580	99.7
都 市 平 均	178,019	88.1	179,348	100.7	177,240	98.8	179,290	101.2	181,184	101.1
蒲 郡 市	181,705	96.6	177,650	97.8	175,722	98.9	184,708	105.1	178,239	96.5
町 村 平 均	172,422	89.8	174,766	101.4	166,005	95.0	173,234	104.4	176,195	101.7

滞納繰越分を含み、国保税を除く。

# 市税

## 市税収入状況（一般会計）

年度 区分		22		23		24		25		26	
		金額	前年比	金額	前年比	金額	前年比	金額	前年比	金額	前年比
歳入決算額		円 26,247,050,438	% 95.2	円 26,849,043,733	% 102.3	円 28,113,293,808	% 104.7	円 27,015,351,610	% 96.1	円 27,853,030,003	% 103.1
市税	予算額	12,607,900,000	95.5	12,492,900,000	99.1	12,187,700,000	97.6	12,420,000,000	101.9	12,819,100,000	103.2
	調定額	14,546,719,652	97.4	14,395,835,585	99.0	15,077,357,329	104.7	14,469,276,357	96.0	14,621,637,246	101.1
	収入額	13,168,332,388	97.2	13,130,841,988	99.7	13,897,976,527	105.8	13,382,357,967	96.3	13,610,244,282	101.7
	不納欠損額	146,933,878	117.6	75,687,935	51.5	129,275,671	170.8	115,003,187	89.0	64,398,794	56.0
	未収入額	1,231,453,386	96.8	1,189,305,662	96.6	1,050,105,131	88.3	971,915,203	92.6	946,994,170	97.4
歳入中に占める市税の割合		%		%		%		%		%	
		50.2		48.9		49.4		49.5		48.9	
予算額に対する調定額の伸率		%		%		%		%		%	
		115.4		115.2		123.7		116.5		114.1	
未収入額に対する不納欠損額の発生率		%		%		%		%		%	
		11.9		6.4		12.3		11.8		6.8	

## 年度別市税調定収入状況調

年 度 税 目		22		23		24		25		26	
		税 額 (円)	比率(%)	税 額 (円)	比率(%)	税 額 (円)	比率(%)	税 額 (円)	比率(%)	税 額 (円)	比率(%)
市 民 税	調定	5,402,645,275	94.8	5,247,147,620	97.1	6,313,756,607	120.3	5,708,622,425	90.4	5,828,338,604	102.1
	収入	4,882,355,000	90.4	4,772,724,973	91.0	5,900,437,783	93.5	5,324,167,905	93.3	5,492,543,468	94.2
固 定 資 産 税 (交付金を含む)	調定	7,002,673,051	99.1	6,963,045,110	99.4	6,647,468,763	95.5	6,617,386,671	99.5	6,656,110,485	100.6
	収入	6,288,792,353	89.8	6,306,644,900	90.6	6,010,364,711	90.4	6,034,910,877	91.2	6,095,930,114	91.6
軽自動車税	調定	162,232,608	101.9	163,360,936	100.7	165,382,435	101.2	167,519,230	101.3	170,148,330	101.6
	収入	146,699,272	90.4	148,823,701	91.1	151,763,869	91.8	154,077,600	92.0	157,599,935	92.6
市たばこ税	調定	629,861,289	95.3	674,488,790	107.1	659,861,924	97.8	694,832,336	105.3	665,804,583	95.8
	収入	629,861,289	100.0	674,488,790	100.0	659,861,924	100.0	694,832,336	100.0	665,804,583	100.0
特別土地保有税	調定	0	-	0	-	0	-	0	-	10,477,700	-
	収入	0	-	0	-	0	-	0	-	10,477,700	100.0
入 湯 税	調定	91,773,831	98.6	87,440,622	95.3	86,883,096	99.4	82,694,718	95.2	82,020,492	99.2
	収入	91,628,931	99.8	86,378,622	98.8	86,883,096	100.0	81,896,718	99.0	81,032,392	98.8
都 市 計 画 税	調定	1,257,533,598	99.9	1,260,352,507	100.2	1,204,004,504	95.5	1,198,220,977	99.5	1,208,737,052	100.9
	収入	1,128,995,543	89.8	1,141,781,002	90.6	1,088,665,144	90.4	1,092,472,531	91.2	1,106,856,090	91.6
計	調定	14,546,719,652	97.4	14,395,835,585	99.0	15,077,357,329	104.7	14,469,276,357	96.0	14,621,637,246	101.1
	収入	13,168,332,388	90.5	13,130,841,988	91.2	13,897,976,527	92.2	13,382,357,967	92.5	13,610,244,282	93.1
国民健康保険税	調定	3,111,280,512	94.8	3,053,507,685	98.1	3,031,032,309	99.3	2,964,039,877	97.8	2,865,582,894	96.7
	収入	2,051,046,243	65.9	2,072,152,552	67.9	2,125,878,874	70.1	2,097,944,431	70.8	2,064,891,207	72.1

比率の上段は前年度比、下段は収納率

表示単位以下四捨五入(税額は滞納繰越分を含む)

## 年度別市税構成状況調

(一般会計分)

年度 税目	22		23		24		25		26	
	調定額(円)	割合(%)	調定額(円)	割合(%)	調定額(円)	割合(%)	調定額(円)	割合(%)	調定額(円)	割合(%)
個人市民税	4,066,187,930	28.0	3,929,830,235	27.3	4,141,847,789	27.5	4,230,399,041	29.2	4,287,147,598	29.3
法人市民税	852,592,700	5.9	848,277,600	5.9	1,744,780,800	11.6	1,111,581,500	7.7	1,210,854,500	8.3
固定資産税	6,298,267,362	43.3	6,277,259,680	43.6	5,969,155,089	39.6	6,000,015,514	41.4	6,073,865,831	41.5
交付金	52,535,100	0.4	51,796,700	0.4	51,377,600	0.3	51,210,500	0.4	52,016,600	0.4
軽自動車税	148,885,100	1.0	149,946,100	1.0	152,588,000	1.0	155,692,200	1.1	158,683,300	1.1
市たばこ税	629,861,289	4.3	674,488,790	4.7	659,861,924	4.4	694,832,336	4.8	665,804,583	4.5
特別土地保有税	0	0.0	0	0.0	0	0.0	0	0.0	10,477,700	0.1
入湯税	91,715,331	0.6	87,295,722	0.6	85,821,096	0.6	82,694,718	0.6	81,222,492	0.6
都市計画税	1,140,338,238	7.8	1,146,178,920	8.0	1,090,756,311	7.2	1,095,556,286	7.6	1,112,440,169	7.6
滞納繰越分	1,266,336,602	8.7	1,230,761,838	8.5	1,181,168,720	7.8	1,047,294,262	7.2	969,124,473	6.6
合計	14,546,719,652	100.0	14,395,835,585	100.0	15,077,357,329	100.0	14,469,276,357	100.0	14,621,637,246	100.0

## 年度別市税決算額伸率調

年度 税目	22		23		24		25		26	
	決算額	前年比	決算額	前年比	決算額	前年比	決算額	前年比	決算額	前年比
個人市民税	円 3,963,791,894	% 89.5	円 3,839,475,609	% 96.9	円 4,059,282,674	% 105.7	円 4,145,524,902	% 102.1	円 4,211,930,103	% 101.6
法人市民税	849,231,300	124.6	845,921,100	99.6	1,742,769,000	206.0	1,109,792,600	63.7	1,208,804,600	108.9
固定資産税	6,144,235,647	99.0	6,133,130,310	99.8	5,847,675,193	95.3	5,900,399,491	100.9	5,980,022,062	101.3
交付金	52,535,100	101.1	51,796,700	98.6	51,377,600	99.2	51,210,500	99.7	52,016,600	101.6
軽自動車税	144,953,100	101.9	146,496,500	101.1	149,563,030	102.1	152,446,500	101.9	155,720,634	102.1
市たばこ税	629,861,289	95.3	674,488,790	107.1	659,861,924	97.8	694,832,336	105.3	665,804,583	95.8
特別土地保有税	0	-	0	-	0	-	0	-	10,477,700	-
入湯税	91,570,431	98.4	86,233,722	94.2	85,821,096	99.5	81,896,718	95.4	80,234,392	98.0
都市計画税	1,112,449,893	99.9	1,119,862,015	100.7	1,068,558,033	95.4	1,077,367,173	100.8	1,095,252,503	101.7
滞納繰越分	179,703,734	112.5	233,437,242	129.9	233,067,977	99.8	168,887,747	72.5	149,981,105	88.8
合計	13,168,332,388	97.2	13,130,841,988	99.7	13,897,976,527	105.8	13,382,357,967	96.3	13,610,244,282	101.7
国民健康保険税	1,945,439,195	92.3	1,962,596,544	100.9	1,971,288,730	100.4	1,965,542,056	99.7	1,921,092,590	97.7
滞納繰越分	105,607,048	135.2	109,556,008	103.7	154,590,144	141.1	132,402,375	85.6	143,798,617	108.6



# 市民税

## 年度別個人住民税納税義務者調

当初調定額による

年 度	区 分	所得割・均等 割のもの	均等割のみ のもの	所得割のみ のもの	合 計		均等割納税義務者数		所得割納税義務者数	
					人 数	前年比	人 数	前年比	人 数	前年比
23	普通徴収	15,810 人	3,623 人	0 人	19,433 人	98.9 %	19,433 人	98.9 %	15,810 人	98.6 %
	特別徴収	19,975	825	0	20,800	100.6	20,800	100.6	19,975	100.4
	計	35,785	4,448	0	40,233	99.8	40,233	99.8	35,785	99.6
	構成比	88.9 %	11.1 %	0.0 %	100.0 %	-	100.0 %	-	88.9 %	-
24	普通徴収	15,817 人	3,518 人	0 人	19,335 人	99.5 %	19,335 人	99.5 %	15,817 人	100.0 %
	特別徴収	20,042	796	0	20,838	100.2	20,838	100.2	20,042	100.3
	計	35,859	4,314	0	40,173	99.9	40,173	99.9	35,859	100.2
	構成比	89.3 %	10.7 %	0.0 %	100.0 %	-	100.0 %	-	89.3 %	-
25	普通徴収	15,985 人	3,506 人	0 人	19,491 人	100.8 %	19,491 人	100.8 %	15,985 人	101.1 %
	特別徴収	20,302	803	0	21,105	101.3	21,105	101.3	20,302	101.3
	計	36,287	4,309	0	40,596	101.1	40,596	101.1	36,287	101.2
	構成比	89.4 %	10.6 %	0.0 %	100.0 %	-	100.0 %	-	89.4 %	-
26	普通徴収	15,420 人	3,540 人	0 人	18,960 人	97.3 %	18,960 人	97.3 %	15,420 人	96.5 %
	特別徴収	20,554	935	0	21,489	101.8	21,489	101.8	20,554	101.2
	計	35,974	4,475	0	40,449	99.6	40,449	99.6	35,974	99.1
	構成比	88.9 %	11.1 %	0.0 %	100.0 %	-	100.0 %	-	88.9 %	-
27	普通徴収	14,728 人	3,476 人	0 人	18,204 人	96.0 %	18,204 人	96.0 %	14,728 人	95.5 %
	特別徴収	21,363	989	0	22,352	104.0	22,352	104.0	21,363	103.9
	計	36,091	4,465	0	40,556	100.3	40,556	100.3	36,091	100.3
	構成比	89.0 %	11.0 %	0.0 %	100.0 %	-	100.0 %	-	89.0 %	-

## 年度別個人住民税課税額調

当初課税額による

内 訳 年度			23		24		25		26		27	
			調定額(円)	前年比(%)	調定額(円)	前年比(%)	調定額(円)	前年比(%)	調定額(円)	前年比(%)	調定額(円)	前年比(%)
普通徴収	市 民 税	所得割	1,278,994,000	89.5	1,343,049,600	105.0	1,321,825,800	98.4	1,319,381,600	99.8	1,236,895,900	93.7
		均等割	58,299,000	98.9	58,005,000	99.5	58,473,000	100.8	66,360,000	113.5	63,714,000	96.0
		計	1,337,293,000	89.8	1,401,054,600	104.8	1,380,298,800	98.5	1,385,741,600	100.4	1,300,609,900	93.9
	県 民 税	所得割	852,314,500	89.5	895,026,500	105.0	880,828,400	98.4	878,872,800	99.8	824,049,500	93.8
		均等割	29,149,500	98.9	29,002,500	99.5	29,236,500	100.8	37,920,000	129.7	36,408,000	96.0
		計	881,464,000	89.8	924,029,000	104.8	910,064,900	98.5	916,792,800	100.7	860,457,500	93.9
	合 計		2,218,757,000	89.8	2,325,083,600	104.8	2,290,363,700	98.5	2,302,534,400	100.5	2,161,067,400	93.9
特別徴収	市 民 税	所得割	2,496,251,400	103.9	2,655,536,800	106.4	2,723,377,300	102.6	2,778,318,500	102.0	2,936,284,000	105.7
		均等割	62,400,000	100.6	62,514,000	100.2	63,315,000	101.3	75,211,500	118.8	78,232,000	104.0
		計	2,558,651,400	103.8	2,718,050,800	106.2	2,786,692,300	102.5	2,853,530,000	102.4	3,014,516,000	105.6
	県 民 税	所得割	1,663,784,700	103.9	1,770,014,100	106.4	1,815,229,300	102.6	1,851,831,400	102.0	1,957,100,400	105.7
		均等割	31,200,000	100.6	31,257,000	100.2	31,657,500	101.3	42,978,000	135.8	44,704,000	104.0
		計	1,694,984,700	103.9	1,801,271,100	106.3	1,846,886,800	102.5	1,894,809,400	102.6	2,001,804,400	105.6
	合 計		4,253,636,100	103.9	4,519,321,900	106.2	4,633,579,100	102.5	4,748,339,400	102.5	5,016,320,400	105.6
合 計	市 民 税	所得割	3,775,245,400	98.5	3,998,586,400	105.9	4,045,203,100	101.2	4,097,700,100	101.3	4,173,179,900	101.8
		均等割	120,699,000	99.8	120,519,000	99.9	121,788,000	101.1	141,571,500	116.2	141,946,000	100.3
		計	3,895,944,400	98.6	4,119,105,400	105.7	4,166,991,100	101.2	4,239,271,600	101.7	4,315,125,900	101.8
	県 民 税	所得割	2,516,099,200	98.5	2,665,040,600	105.9	2,696,057,700	101.2	2,730,704,200	101.3	2,781,149,900	101.8
		均等割	60,349,500	99.8	60,259,500	99.9	60,894,000	101.1	80,898,000	132.9	81,112,000	100.3
		計	2,576,448,700	98.6	2,725,300,100	105.8	2,756,951,700	101.2	2,811,602,200	102.0	2,862,261,900	101.8
	合 計		6,472,393,100	98.6	6,844,405,500	105.7	6,923,942,800	101.2	7,050,873,800	101.8	7,177,387,800	101.8



## 年度別個人市民税業種別調定状況調（その1）

課税状況調による

年度	業種別	納税義務者数		総所得金額等		課税標準額		算出税額		所得割額			平均税率 (%)
		人数(人)	前年比(%)	金額(千円)	前年比(%)	金額(千円)	前年比(%)	金額(千円)	前年比(%)	金額(千円)	構成比(%)	前年比(%)	
22	1 給与所得	31,295	95.1	87,362,427	88.3	53,399,386	84.7	3,202,447	84.7	3,090,076	80.7	83.9	6.0
	2 営業等所得	1,864	89.9	4,818,567	82.4	2,979,109	79.1	178,682	79.1	173,061	4.5	78.6	6.0
	3 農業所得	128	87.1	319,915	85.5	189,757	84.9	11,384	84.9	11,099	0.3	84.8	6.0
	4 その他の所得	6,462	105.5	9,789,621	99.9	5,343,379	95.2	320,307	95.2	303,263	7.9	94.9	6.0
	5 分離課税選択者	352	90.0	1,841,697	132.7	7,161,351	300.5	256,893	179.6	252,938	6.6	179.4	6.0
	合計	40,101	96.3	104,132,227	89.5	69,072,982	92.0	3,969,713	88.2	3,830,437	100.0	87.5	6.0
23	1 給与所得	30,994	99.0	88,348,214	101.1	54,250,772	101.6	3,253,863	101.6	3,140,390	83.2	101.6	6.0
	2 営業等所得	1,810	97.1	4,597,403	95.4	2,825,159	94.8	169,451	94.8	163,683	4.3	94.6	6.0
	3 農業所得	154	120.3	329,071	102.9	184,306	97.1	11,055	97.1	10,726	0.3	96.6	6.0
	4 その他の所得	6,625	102.5	9,807,331	100.2	5,352,100	100.2	320,858	100.2	304,870	8.1	100.5	6.0
	5 分離課税選択者	424	120.5	1,830,564	99.4	4,276,807	59.7	159,534	62.1	155,576	4.1	61.5	6.0
	合計	40,007	99.8	104,912,583	100.7	66,889,144	96.8	3,914,761	98.6	3,775,245	100.0	98.6	6.0

納税義務者数には、均等割のみの者を含む。

所得割額欄の上段は減税前、下段は減税後の所得割額である。(定率減税は、平成19年度廃止)

## 年度別個人市民税業種別調定状況調（その2）

課税状況調による

年度	業種別	納税義務者数		総所得金額等		課税標準額		算出税額		所得割額			平均税率 (%)
		人数(人)	前年比(%)	金額(千円)	前年比(%)	金額(千円)	前年比(%)	金額(千円)	前年比(%)	金額(千円)	構成比(%)	前年比(%)	
24	1 給与所得	30,972	99.9	88,668,579	100.4	57,175,340	105.4	3,429,371	105.4	3,324,315	83.1	105.9	6.0
	2 営業等所得	1,779	98.3	4,652,293	101.2	3,048,723	107.9	182,867	107.9	177,171	4.4	108.2	6.0
	3 農業所得	161	104.5	320,581	97.4	180,538	98.0	10,827	97.9	10,501	0.3	97.9	6.0
	4 その他の所得	6,624	100.0	9,626,110	98.2	5,214,080	97.4	312,564	97.4	295,236	7.4	96.8	6.0
	5 分離課税選択者	422	99.5	1,727,979	94.4	5,205,658	121.7	194,964	122.2	190,873	4.8	122.7	6.0
	合計	39,958	99.9	104,995,542	100.1	70,824,339	105.9	4,130,593	105.5	3,998,096	100.0	105.9	6.0
25	1 給与所得	31,240	100.9	90,241,526	101.8	58,231,759	101.8	3,492,746	101.8	3,391,124	83.8	102.0	6.0
	2 営業等所得	1,735	97.5	4,810,335	103.4	3,177,011	104.2	190,561	104.2	185,145	4.6	104.5	6.0
	3 農業所得	208	129.2	447,592	139.6	273,902	151.7	16,429	151.7	15,979	0.4	152.2	6.0
	4 その他の所得	6,760	102.1	9,613,920	99.9	5,220,112	100.1	312,982	100.1	296,051	7.3	100.3	6.0
	5 分離課税選択者	440	104.3	1,980,671	114.6	3,845,114	73.9	160,913	82.5	156,904	3.9	82.2	6.0
	合計	40,383	101.1	107,094,044	102.0	70,747,898	99.9	4,173,631	101.0	4,045,203	100.0	101.2	6.0

納税義務者数には、均等割のみの者を含む。

所得割額欄の上段は減税前、下段は減税後の所得割額である。(定率減税は、平成19年度廃止)

## 年度別個人市民税業種別調定状況調（その3）

課税状況調による

年度	業種別	納税義務者数		総所得金額等		課税標準額		算出税額		所得割額			平均税率 (%)
		人数(人)	前年比(%)	金額(千円)	前年比(%)	金額(千円)	前年比(%)	金額(千円)	前年比(%)	金額(千円)	構成比(%)	前年比(%)	
26	1 給与所得	30,804	98.6	89,675,896	99.4	57,565,116	98.9	3,452,692	98.9	3,354,412	81.8	98.9	6.0
	2 営業等所得	1,768	101.9	5,070,189	105.4	3,398,936	107.0	203,875	107.0	198,766	4.9	107.4	6.0
	3 農業所得	208	100.0	534,541	119.4	333,621	121.8	20,012	121.8	19,571	0.5	122.5	6.0
	4 その他の所得	6,797	100.5	9,204,912	95.7	4,893,789	93.7	293,284	93.7	276,169	6.7	93.3	6.0
	5 分離課税選択者	667	151.6	3,646,220	184.1	6,579,632	171.1	268,174	166.7	248,680	6.1	158.5	6.0
	合計	40,244	99.7	108,131,758	101.0	72,771,094	102.9	4,238,037	101.5	4,097,598	100.0	101.3	6.0
27	1 給与所得	31,411	102.0	93,297,713	104.0	60,130,307	104.5	3,606,660	104.5	3,501,893	83.8	104.4	6.0
	2 営業等所得	1,802	101.9	5,191,505	102.4	3,444,227	101.3	206,594	101.3	201,113	4.8	101.2	6.0
	3 農業所得	173	83.2	508,657	95.2	316,779	95.0	19,004	95.0	18,470	0.4	94.4	6.0
	4 その他の所得	6,604	97.2	8,974,152	97.5	4,813,826	98.4	288,621	98.4	269,734	6.5	97.7	6.0
	5 分離課税選択者	433	64.9	2,460,501	67.5	4,789,128	72.8	202,714	75.6	187,821	4.5	75.5	6.0
	合計	40,423	100.4	110,432,528	102.1	73,494,267	101.0	4,323,593	102.0	4,179,031	100.0	102.0	6.0

納税義務者数には、均等割のみの者を含む。

### 所得段階別納税義務者・所得割額調（市民税）

課税標準額の段階	24		25		26		27	
	納税義務者数	所得割額	納税義務者数	所得割額	納税義務者数	所得割額	納税義務者数	所得割額
10万円以下の金額	人 1,647	千円 27,608	人 1,733	千円 28,251	人 1,625	千円 26,738	人 1,609	千円 27,262
10万円を超え 100万円以下	12,050	379,165	12,170	379,857	12,138	383,146	12,012	369,274
100万円を超え 200万円以下	10,596	889,888	10,577	891,334	10,312	875,129	10,223	861,523
200万円を超え 300万円以下	5,857	829,416	5,893	838,735	5,912	842,561	5,967	850,993
300万円を超え 400万円以下	2,789	572,114	2,910	593,421	2,933	604,791	3,018	616,564
400万円を超え 550万円以下	1,750	480,736	1,804	501,826	1,795	496,869	1,976	545,785
550万円を超え 700万円以下	464	169,608	475	174,256	498	184,750	555	202,629
700万円を超え1,000万円以下	355	222,658	355	176,781	386	193,177	422	209,381
1,000万円を超える金額	350	426,903	370	460,742	375	490,437	382	495,620
合 計	35,858	3,998,096	36,287	4,045,203	35,974	4,097,598	36,164	4,179,031

分離課税分含む減税後の所得割額である。

所得控除・非課税・税率等の推移(その1)

項目		年度	23	24	25	26	27	
所得控除	雑損控除		損失額のうち総所得金額の10%を超える金額と損失額に含まれる災害関連支出額のうち5万円を超える金額とのどちらか多い方の金額	同左	同左	同左	同左	
	医療費控除		医療費の支出額-(所得の5%又は10万円のいずれか少ない金額) (※最高限度額 200万円)	〃	〃	〃	〃	
	社会保険料控除		支払った全額	〃	〃	〃	〃	
	小規模企業共済等掛金控除		支払った全額 (小規模企業共済制度掛金、心身障害者扶養共済掛金)	〃	〃	〃	〃	
	生命保険料控除 一般生命保険料 個人年金保険料 ※1 介護医療保険料		最高限度額 70,000円 (一般生命保険料、個人年金保険料共最高額 3万5千円)	〃	最高限度額 70,000円 H23.12.31以前契約分の最高額 35,000円 H24.1.1以降契約分の最高額 28,000円 全てを合算した最高限度額は 70,000円	〃	〃	
	地震保険料控除 損害保険料控除 旧長期損害保険料		地震保険料控除 最高限度額 25,000円 地震保険料 最高額25,000円 旧長期契約 最高額10,000円	〃	同左	〃	〃	
	寄附金控除		寄附金税額控除に改正	〃	〃	〃	〃	
	障害者控除	一般障害		260,000円	〃	〃	〃	〃
		特別障害		300,000円	〃	〃	〃	〃
		※2 扶養同居特別障害		-	530,000円	〃	〃	〃
寡婦控除	一般寡婦		260,000円	同左	〃	〃	〃	
	特別寡婦		300,000円	〃	〃	〃	〃	
寡夫控除		260,000円	〃	〃	〃	〃		
勤労学生控除		260,000円	〃	〃	〃	〃		

※1 25年度から追加

※2 扶養控除の見直しにより24年度から追加

所得控除・非課税・税率等の推移(その2)

項目		年度		23	24	25	26	27	
所得控除	配偶者控除	一般配偶者	同居特別障害者	560,000 円	※廃止	同左	同左	同左	
			上記以外	330,000 円	同左	〃	〃	〃	
		老人配偶者	同居特別障害者	610,000 円	※廃止	〃	〃	〃	
			上記以外	380,000 円	同左	〃	〃	〃	
	配偶者特別控除	控除対象配偶者に当たらない場合	合計所得金額	配偶者特別控除					
			以上 未満						
			38万～45万	330,000 円					
			45万～50万	310,000 円					
			50万～55万	260,000 円	〃	〃	〃	〃	
			55万～60万	210,000 円					
			60万～65万	160,000 円					
			65万～70万	110,000 円					
	70万～75万	60,000 円							
75万～76万	30,000 円								
76万	0 円								
扶養控除	一般扶養	同居特別障害者	560,000 円	※廃止	〃	〃	〃		
		上記以外	330,000 円	同左	〃	〃	〃		
	特定扶養	同居特別障害者	680,000 円	※廃止	〃	〃	〃		
		上記以外	450,000 円	同左	〃	〃	〃		
	老人扶養	同居老親等以外	同居特別障害者	610,000 円	※廃止	〃	〃	〃	
		同居老親等	同居特別障害者	680,000 円	※廃止	〃	〃	〃	
基礎控除		330,000 円	〃	〃	〃	〃			
非課税	障害者・未成年者・老年者・寡婦・寡夫の非課税の範囲	合計所得金額	125万円以下の場合	〃	〃	〃	〃		
	所得割の非課税の範囲	総所得金額等の金額が次の金額以下の場合 35万円×(本人+控除対象配偶者及び扶養親族の合計数)+32万円(控除対象配偶者及び扶養親族を有する場合のみ加算)		〃	〃	〃	〃		
	均等割の非課税の範囲	合計所得金額が次の金額以下の場合 28万円×(本人+控除対象配偶者及び扶養親族の合計数)+16万8千円(控除対象配偶者及び扶養親族を有する場合のみ加算)		〃	〃	〃	〃		

※24年度より15歳以下の扶養控除を廃止、特定扶養控除は年齢区分を見直し。

※扶養控除への同居特別障害加算は、扶養控除の見直しにより特別障害者控除へ加算するため24年度から廃止。

所得控除・非課税・税率等の推移(その3)

年度		23	24	25	26	27																																																						
項目																																																												
定率控除																																																												
税率	所得割額	市民税	一律 6%	同左	同左	同左																																																						
		県民税	一律 4%	〃	〃	〃																																																						
	均等割額	市民税	3,000円	〃	〃	3,500円(※)	〃																																																					
		県民税	1,500円	〃	〃	2,000円(※)	〃																																																					
調整控除		1 合計課税所得金額が200万円以下の場合 ①と②のいずれか少ない額の市民税3%、県民税2% ① 人的控除額の差額の合計額 ② 合計課税所得金額 2 合計課税所得金額が200万円を超える場合 ①から②を控除した金額(5万円未満は5万円)の市民税3%、県民税2% ① 人的控除額の差額の合計額 ② 合計課税所得金額から200万円を控除した金額		〃	〃	〃																																																						
配当控除		<table border="1"> <thead> <tr> <th rowspan="2">種類</th> <th colspan="2">課税所得金額</th> <th colspan="2">1千万円</th> <th colspan="2">1千万円</th> </tr> <tr> <th colspan="2"></th> <th>以下部分</th> <th>超部分</th> <th colspan="2"></th> </tr> <tr> <td></td> <th>市民税</th> <th>県民税</th> <th>市民税</th> <th>県民税</th> <th>市民税</th> <th>県民税</th> </tr> </thead> <tbody> <tr> <td>利益の配当等</td> <td>1.6%</td> <td>1.2%</td> <td>0.8%</td> <td>0.6%</td> <td>0.8%</td> <td>0.6%</td> </tr> <tr> <td>証 外貨建証券</td> <td>0.8%</td> <td>0.6%</td> <td>0.4%</td> <td>0.3%</td> <td></td> <td></td> </tr> <tr> <td>券 投資信託以外</td> <td></td> <td></td> <td></td> <td></td> <td></td> <td></td> </tr> <tr> <td>投資信託等 外貨建証券</td> <td>0.4%</td> <td>0.3%</td> <td>0.2%</td> <td>0.15%</td> <td></td> <td></td> </tr> <tr> <td>投資信託</td> <td></td> <td></td> <td></td> <td></td> <td></td> <td></td> </tr> </tbody> </table>	種類	課税所得金額		1千万円		1千万円				以下部分	超部分				市民税	県民税	市民税	県民税	市民税	県民税	利益の配当等	1.6%	1.2%	0.8%	0.6%	0.8%	0.6%	証 外貨建証券	0.8%	0.6%	0.4%	0.3%			券 投資信託以外							投資信託等 外貨建証券	0.4%	0.3%	0.2%	0.15%			投資信託							〃	〃	〃
種類	課税所得金額			1千万円		1千万円																																																						
			以下部分	超部分																																																								
	市民税	県民税	市民税	県民税	市民税	県民税																																																						
利益の配当等	1.6%	1.2%	0.8%	0.6%	0.8%	0.6%																																																						
証 外貨建証券	0.8%	0.6%	0.4%	0.3%																																																								
券 投資信託以外																																																												
投資信託等 外貨建証券	0.4%	0.3%	0.2%	0.15%																																																								
投資信託																																																												
寄附金税額控除		対象寄附金は、①都道府県、市町村又は特別区への寄附金、②住所地の道府県共同募金会又は日本赤十字社の支部への寄附金、③所得税法等に規定される寄附金控除の対象のうち、住民の福祉の増進に寄与する寄附金として県又は市の条例で定めるもの 控除額は寄附金の合計額の5千円を超える金額の市民税は6%、県民税は4%。ただし、①の寄附金が5千円を超える場合は、特例控除額を加算	対象寄附金は、①都道府県、市町村又は特別区への寄附金、②住所地の道府県共同募金会又は日本赤十字社の支部への寄附金、③所得税法等に規定される寄附金控除の対象のうち、住民の福祉の増進に寄与する寄附金として県又は市の条例で定めるもの 控除額は寄附金の合計額の2千円を超える金額の市民税は6%、県民税は4%。ただし、①の寄附金が2千円を超える場合は、特例控除額を加算	〃	〃	〃																																																						
住宅借入金等特別税額控除		前年分の所得税において平成11年から平成18年までの入居又は平成21年から平成25年までの入居に係る住宅ローン控除を受け、所得税から控除しきれない額がある場合、①所得税の住宅ローン控除可能額のうち所得税において控除しきれなかった額と②所得税の課税総所得金額等の額に100分の5を乗じて得た額のいずれか少ない金額(上限97,500円、市民税は3/5、県民税は2/5)ただし、平成11年から平成18年までの入居者で住宅借入金等特別税額控除申請書を提出した場合は従前の計算方法。	〃	〃	〃	〃																																																						
確定按分率		当初 39.80%・確定 39.80%	当初 39.81%・確定 39.81%	当初 39.81%・確定 39.87%	当初 39.87%・確定 39.87%	当初 39.87%・確定 %																																																						

※「東日本大震災からの復興に関し地方公共団体が実施する防災のための施策に必要な財源の確保に係る地方税の臨時特例に関する法律」に基づき、平成26年度から平成35年度までの間、市民税・県民税の均等割額がそれぞれ500円加算されます。

決算月／均等割額適用号数／本社所在地 別法人数

区分	決算月	2月	3月	4月	5月	6月	7月	8月	9月	10月	11月	12月	1月	計
第9号	県外 県内	3 1	3 2											11
	市内		2											
第8号	県外 県内		1											2
	市内								1					
第7号	県外 県内	7 3	42 22		1 1 1	1		3	1		2 2	1 1		89
	市内							1						
第6号	県外 県内		1					1 1						12
	市内		7			1					1			
第5号	県外 県内	3 1	11 23		1 1	1 2		1 1		1		1 3 1		62
	市内		6					1				3		
第4号	県外 県内		1 3					1					1	33
	市内	1	8	3	1	1	1	5	4		2			
第3号	県外 県内	3 8	10 28	1 3	2 3	2 6	2 8	1 8	7 7	2 1		2 6	2 2	366
	市内	16	45	22	24	33	15	30	23	10	8	19	7	
第2号	県外 県内		1		1					2				25
	市内		4	1	1	2	2	1	3			4	3	
第1号	県外 県内	7 15	21 8	1 8	5 7	6 13	3 3	1 13	8 8	3 9	1 7	2 8	1 4	1,540
	市内	109	244	150	132	152	123	116	142	81	32	67	30	
計		178	493	192	178	220	158	183	207	107	57	116	51	2,140
割合 (%)		8.3%	23.0%	9.0%	8.3%	10.3%	7.4%	8.6%	9.7%	5.0%	2.7%	5.4%	2.4%	100.0

課税状況調べ第48表詳細



法人市民税 月別賦課調定の状況

年度	月別	4月	5月	6月	7月	8月	9月	10月	11月	12月	1月	2月	3月	計
22	調定額 千円	45,225	157,412	142,470	21,853	95,789	22,195	70,720	144,536	19,504	12,942	99,184	20,763	852,593
	年間構成比	5.3%	18.5%	16.7%	2.6%	11.2%	2.6%	8.3%	17.0%	2.3%	1.5%	11.6%	2.4%	≒100%
	前年比 %	118.6	113.6	162.2	87.9	109.6	109.3	121.1	170.7	112.3	145.9	98.1	118.4	124.5
23	調定額 千円	27,621	157,128	204,586	19,639	102,386	27,040	58,053	139,893	21,943	15,860	53,676	20,454	848,279
	年間構成比	3.3%	18.5%	24.1%	2.3%	12.1%	3.2%	6.8%	16.5%	2.6%	1.9%	6.3%	2.4%	≒100%
	前年比 %	61.1	99.8	143.6	89.9	106.9	121.8	82.1	96.8	112.5	122.5	54.1	98.5	99.5
24	調定額 千円	41,736	631,930	99,563	26,182	92,592	24,984	69,130	529,388	22,645	26,943	153,298	26,390	1,744,781
	年間構成比	2.4%	36.2%	5.7%	1.5%	5.3%	1.4%	4.0%	30.3%	1.3%	1.5%	8.8%	1.5%	≒100%
	前年比 %	151.1	402.2	48.7	133.3	90.4	92.4	119.1	378.4	103.2	169.9	285.6	129.0	205.7
25	調定額 千円	38,567	149,987	161,775	30,191	118,467	23,800	74,368	181,254	19,876	13,155	282,525	17,618	1,111,583
	年間構成比	3.5%	13.5%	14.6%	2.7%	10.7%	2.1%	6.7%	16.3%	1.8%	1.2%	25.4%	1.6%	≒100%
	前年比 %	92.4	23.7	162.5	115.3	127.9	95.3	107.6	34.2	87.8	48.8	184.3	66.8	63.7
26	調定額 千円	46,244	262,600	162,445	20,392	198,445	30,358	61,080	218,607	37,286	14,183	130,670	28,546	1,210,856
	年間構成比	3.8%	21.7%	13.4%	1.7%	16.4%	2.5%	5.0%	18.1%	3.1%	1.2%	10.8%	2.4%	≒100%
	前年比 %	119.9	175.1	100.4	67.5	167.5	127.6	82.1	120.6	187.6	107.8	46.3	162.0	108.9

課税標準となる法人税割額の近年推移

年度 区分	22		23		24		25		26		
	法人税額	前年比	法人税額	前年比	法人税額	前年比	法人税額	前年比	法人税額	前年比	
各年度の 課税標準額	千円 3,582,175	% 136.0%	千円 3,952,273	% 110.3%	千円 7,979,124	% 201.9%	千円 6,165,734	% 77.3%	千円 6,342,056	% 102.9%	
参考 内訳	本市 本店分	千円 1,489,782	% 148.8%	千円 1,501,468	% 100.8%	千円 4,760,729	% 317.1%	千円 3,159,259	% 66.4%	千円 3,010,992	% 95.3%
	他市 本店分	1,362,456	132.1%	1,605,235	117.8%	1,669,516	104.0%	1,576,201	94.4%	1,961,797	124.5%
	単独 法人	1,078,019	103.6%	959,958	89.0%	1,318,066	137.3%	1,268,578	96.2%	1,447,970	114.1%

課税状況調べ第32表及び同第49表による  
(※主たる事務所を有する法人分のみ)の分割前の課税標準額

## 業種別法人税割額調

※業種区分は税務申告を元にした課税上の仮登録(日本標準産業大・中分類)による。

業種別(※)	法人別	単 独 法 人				分 割 法 人				合 計			
		法人数	割合	法人税割額	割合	法人数	割合	法人税割額	割合	法人数	割合	法人税割額	割合
A	農業、林業	10	0.6%	5,900	0.0%	4	0.7%	0	0.0%	14	0.7%	5,900	0.0%
B	漁業	3	0.2	1,052,100	0.5	1	0.2	0	0.0	4	0.2	1,052,100	0.1
C	鉱業、採石業、砂利採取業	0	0.0	0	0.0	1	0.2	0	0.0	1	0.0	0	0.0
D	建設業	216	14.0	21,007,000	10.2	36	6.1	10,858,000	1.5	252	11.8	31,865,000	3.4
E	製造業	388	25.1	58,537,100	28.4	88	14.8	505,911,100	69.5	476	22.2	564,448,200	60.4
	(うち繊維工業)	(160)	(10.3)	(5,509,700)	(2.7)	(24)	(4.0)	(22,242,300)	(3.1)	(184)	(8.6)	(27,752,000)	(3.0)
F	電気・ガス・熱供給・水道業	1	0.1	0	0.0	4	0.7	268,000	0.0	5	0.2	268,000	0.0
G	情報通信業	22	1.4	691,700	0.3	4	0.7	2,308,300	0.3	26	1.2	3,000,000	0.3
H	運輸業、郵便業	18	1.2	2,378,700	1.2	27	4.5	24,272,200	3.3	45	2.1	26,650,900	2.9
I	卸売・小売業	325	21.0	39,505,800	19.2	210	35.4	88,688,400	12.2	535	25.0	128,194,200	13.7
	(うち繊維・衣服等卸売業)	(40)	(2.6)	(26,030,100)	(12.6)	(6)	(1.0)	(983,300)	(0.1)	(46)	(2.1)	(27,013,400)	(2.9)
	(うち繊維物・衣服・身の回り品小売業)	(33)	(2.1)	(76,100)	(0.0)	(28)	(4.7)	(8,975,300)	(1.2)	(61)	(2.9)	(9,051,400)	(1.0)
J	金融業・保険業	20	1.3	127,900	0.1	22	3.7	59,919,500	8.2	42	2.0	60,047,400	6.4
K	不動産業、物品賃貸業	156	10.1	15,199,900	7.4	14	2.4	9,843,700	1.4	170	7.9	25,043,600	2.7
L	学術研究、専門・技術サービス業	54	3.5	755,200	0.4	22	3.7	6,190,000	0.9	76	3.6	6,945,200	0.7
M	宿泊業、飲食サービス業	66	4.3	1,399,100	0.7	70	11.8	6,369,200	0.9	136	6.4	7,768,300	0.8
	(うち宿泊業)	(22)	(1.4)	(714,800)	(0.3)	(12)	(2.0)	(1,391,400)	(0.2)	(34)	(1.6)	(2,106,200)	(0.2)
N	生活関連サービス業、娯楽業	36	2.3	28,115,000	13.6	30	5.1	5,504,000	0.8	66	3.1	33,619,000	3.6
O	教育、学習支援業	11	0.7	101,000	0.0	8	1.3	37,900	0.0	19	0.9	138,900	0.0
P	医療、福祉	56	3.6	20,200,800	9.8	15	2.5	2,425,600	0.3	71	3.3	22,626,400	2.4
Q	複合サービス事業	26	1.7	13,350,200	6.5	2	0.3	99,300	0.0	28	1.3	13,449,500	1.4
R	サービス業(他に分類されないもの)	110	7.1	3,781,600	1.8	34	5.7	5,100,600	0.7	144	6.7	8,882,200	1.0
S	公務(他に分類されるものを除く)	1	0.1	0	0.0	0	0.0	0	0.0	1	0.0	0	0.0
T	分類不能の産業	27	1.7	2,500	0.0	2	0.2	65,900	0.0	29	1.4	68,400	0.0
総 計		1,546	100.0	206,211,500	100.0	594	100.0	727,861,700	100.0	2,140	100.0	934,073,200	100.0

課税状況調第48表(均等割に関する調)詳細並びに同区分を基準にした同第32表(法人税割の分割法人に関する調)及び第49表(分割法人調)詳細による

## 法人市民税の税率の推移

区 分	年 度	S56～S57		S58		S59～H5	H6～	H14～	H27～	適用
	資本金等の額	市内の事務所等の従業者数	税率年額(円)	市内の事務所等の従業者数	税率年額(円)	税率年額(円)	税率年額(円)			
均       等   割	50億円を超える法人	100人を超えるもの	800,000	50人を超えるもの	1,200,000	3,000,000	3,000,000			第9号
	10億円を超え50億円以下である法人	100人を超えるもの	400,000	50人を超えるもの	700,000	1,750,000	1,750,000			第8号
	10億円を超える法人	100人以下であるもの	80,000	50人以下であるもの	160,000	400,000	410,000			第7号
	1億円を超え10億円以下である法人	100人を超えるもの		50人を超えるもの			400,000			第6号
	1千万円を超え1億円以下である法人	100人以下であるもの	24,000	50人以下であるもの	60,000	150,000	160,000			第5号
		—		50人を超えるもの			150,000			第4号
	1千万円以下である法人	—	8,000	50人以下であるもの	48,000	120,000	130,000			第3号
	1千万円以下である法人	—		50人を超えるもの			120,000			第2号
上記以外の法人等	—	8,000	上記以外の法人等	16,000	40,000	50,000			第1号	
法人税割			12.3% ※(1) (12.1%)	—	12.3%	12.3%	12.3%	12.3% ※(2) (14.7%)	12.3% ※(3) 9.7% (14.7%) ※(3) (12.1%)	—

※(1) 昭和56年8月1日以前に終了する事業年度分に適用

※(2) 超過不均一税率を平成14年3月31日から平成30年3月30日までの間に終了する各事業年度分に適用

※(3) 平成26年10月1日以後に開始する各事業年度分に変更後の税率適用

# 固定資産税

## 固定資産税・都市計画税調定状況調

区分		年度		23		24		25		26		27 (当初調定額)		
		金額	前年比	金額	前年比	金額	前年比	金額	前年比	金額	前年比			
固定資産税	納税義務者	人	%	人	%	人	%	人	%	人	%	人	%	
		32,494	100.4	32,591	100.3	32,674	100.3	32,782	100.3	32,922	100.4			
	課税標準額	土地	千円		千円		千円		千円		千円		千円	
			196,038,422	98.6	191,404,284	97.6	189,850,257	99.2	190,731,268	100.5	190,536,163	99.9		
		家屋												
			186,059,838	102.1	169,420,786	91.1	172,744,766	102.0	177,397,309	102.7	172,073,681	97.0		
	償却													
		73,115,441	94.7	71,339,564	97.6	71,937,342	100.8	72,281,052	100.5	71,635,878	99.1			
	合計													
		455,213,701	99.3	432,164,634	94.9	434,532,365	100.5	440,409,629	101.4	434,245,722	98.6			
算出税額														
	6,177,076	99.7	5,885,991	95.3	5,917,584	100.5	5,987,710	101.2	5,888,217	98.3				
住宅軽減														
	100,184	100.5	81,167	81.0	82,432	101.6	88,032	106.8	86,003	97.7				
調定税額														
	6,277,260	99.7	5,967,158	95.1	6,000,016	100.6	6,075,742	101.3	5,974,220	98.3				
都市計画税	納税義務者	人		人		人		人		人		人		
		28,232	100.5	28,343	100.4	28,421	100.3	28,503	100.3	28,629	100.4			
	課税標準額	土地	千円		千円		千円		千円		千円		千円	
			227,534,402	98.8	222,627,673	97.8	221,305,917	99.4	222,527,740	100.6	222,724,387	100.1		
		家屋												
	155,036,663	102.3	141,417,305	91.2	144,421,124	102.1	148,739,234	103.0	145,688,774	97.9				
合計														
	382,571,065	100.2	364,044,978	95.2	365,727,041	100.5	371,266,974	101.5	368,413,161	99.2				
調定税額														
	1,146,179	100.5	1,090,662	95.2	1,095,556	100.4	1,112,322	101.5	1,112,322	100.0				
総税額														
	7,423,439	99.8	7,057,820	95.1	7,095,572	100.5	7,188,064	101.3	7,086,542	98.6				

地目別課税状況調（平成27年度）

地目		地積	割合	評価額 A	課税標準額 B	$\frac{B}{A}$	固定資産税額	割合	筆数	㎡当り金額		
										課税標準額	税額	
農地	田	一般田	740,240 <sup>m<sup>2</sup></sup>	2.4%	67,877 <sup>千円</sup>	67,877 <sup>千円</sup>	100.0%	950 <sup>千円</sup>	0.0%	1,668 <sup>筆</sup>	92 <sup>円</sup>	1 <sup>円</sup>
		宅地介在田	10,743	0.0	133,962	93,625	69.9	1,311	0.0	42	8,715	122
		市街化区域田	169,573	0.6	3,828,138	1,198,641	31.3	16,781	0.6	471	7,069	99
	畑	一般畑	6,507,610	21.3	526,183	526,183	100.0	7,367	0.3	16,094	81	1
		宅地介在畑	109,771	0.4	2,611,024	1,805,209	69.1	25,273	0.9	706	16,445	230
		市街化区域畑	1,408,763	4.6	41,033,034	10,591,311	25.8	148,278	5.6	5,999	7,518	105
宅地	住宅用地	小規模住宅用地	4,689,379	15.3	180,436,354	30,061,741	16.7	420,864	15.8	43,581	6,411	90
		上記以外のもの	1,744,806	5.7	57,671,642	19,215,893	33.3	269,023	10.1	22,829	11,013	154
	商業地等の宅地	4,419,872	14.4	131,037,278	91,067,709	69.5	1,274,948	47.8	16,548	20,604	288	
その他	池沼		70,554	0.2	3,395	3,395	100.0	48	0.0	287	48	1
	山林	一般山林	7,859,113	25.7	194,422	194,422	100.0	2,722	0.1	16,632	25	0
		宅地介在山林等	281,454	0.9	272,189	204,774	75.2	2,867	0.1	871	728	10
	原野		43,645	0.1	6,440	5,500	85.4	77	0.0	430	126	2
	雑種地		2,538,954	8.4	51,055,272	35,547,030	69.6	497,658	18.7	8,915	14,001	196
計		30,594,477	100.0	468,877,210	190,583,310	40.6	2,668,167	100.0	135,073	6,229	87	

法定免税点以上のもの

### 土地・家屋評価額の推移状況調

区分		年度		23		24		25		26		27	
		金額	前年比	金額	前年比	金額	前年比	金額	前年比	金額	前年比		
土 地	田	1㎡当り評価額	円 90	% 101.1	円 90	% 100.0	円 91	% 101.1	円 91	% 100.0	円 91	% 100.0	
		※ 提示平均価額	89	100.0	90	101.1	90	100.0	91	101.1	91	100.0	
	畑	1㎡当り評価額	80	100.0	80	100.0	81	101.3	81	100.0	81	100.0	
		※ 提示平均価額	80	100.0	80	100.0	80	100.0	81	101.3	81	100.0	
	宅 地	1㎡当り評価額	36,093	98.3	34,719	96.2	34,316	98.8	34,191	99.6	33,961	99.3	
		提示平均価額	36,191	98.5	35,038	96.8	34,601	98.8	34,477	99.6	34,181	99.1	
	山 林	1㎡当り評価額	25	100.0	25	100.0	25	100.0	25	100.0	25	100.0	
		※ 提示平均価額	25	100.0	25	100.0	25	100.0	25	100.0	25	100.0	
	市街化区域 1㎡当り評価額	田	23,770	98.8	21,529	90.6	21,220	98.6	21,359	100.7	22,574	105.7	
		畑	31,395	98.4	29,705	94.6	29,348	98.8	29,288	99.8	29,106	99.4	
家 屋	木 造	1㎡当り評価額	20,793	103.5	19,264	92.6	19,998	103.8	20,815	104.1	20,344	97.7	
		提示平均価額	20,753	103.7	-	-	-	-	-	-	-	-	
	非 木 造	1㎡当り評価額	38,077	101.2	34,085	89.5	34,416	101.0	35,190	102.2	33,764	95.9	
		提示平均価額	38,066	101.6	-	-	-	-	-	-	-	-	

法定免税点未満を含む

※田、畑、山林は介在等を除いた額

## 土地評価総額・課税標準総額推移状況調

区分 \ 年度		23		24		25		26		27	
		金額	前年比	金額	前年比	金額	前年比	金額	前年比	金額	前年比
田	評価額	5,235,810	96.5	4,551,266	86.9	4,375,020	86.9	4,230,814	96.7	4,029,977	95.3
	課税標準額	1,590,896	102.2	1,449,088	91.1	1,432,843	91.1	1,411,121	98.5	1,360,143	96.4
畑	評価額	50,115,725	97.6	47,003,497	93.8	45,747,871	93.8	44,944,753	98.2	44,170,241	98.3
	課税標準額	11,786,011	104.1	11,800,833	100.1	12,142,649	100.1	12,518,420	103.1	12,922,703	103.2
宅地	評価額	388,324,761	99.3	376,577,261	97.0	373,478,498	97.0	373,336,795	100.0	369,145,274	98.9
	課税標準額	148,299,185	99.7	143,681,219	96.9	142,258,816	96.9	142,933,965	100.5	140,345,343	98.2
池沼	評価額	3,396	100.0	3,392	99.9	3,392	99.9	3,395	100.1	3,395	100.0
	課税標準額	3,396	100.0	3,392	99.9	3,392	99.9	3,395	100.1	3,395	100.0
山林	評価額	511,473	99.5	481,468	94.1	468,202	94.1	470,334	100.5	466,611	99.2
	課税標準額	427,689	99.8	407,207	95.2	399,638	95.2	402,302	100.7	399,196	99.2
原野	評価額	6,669	101.2	5,699	85.5	6,191	85.5	6,098	98.5	6,440	105.6
	課税標準額	5,492	101.9	4,813	87.6	5,156	87.6	5,153	99.9	5,500	106.7
雑種地	評価額	49,647,772	91.9	49,611,798	99.9	48,803,046	99.9	48,521,478	99.4	51,055,272	105.2
	課税標準額	34,333,714	92.5	34,460,797	100.4	33,969,791	100.4	33,782,822	99.4	35,547,030	105.2
合計	評価額	493,845,606	98.3	478,234,381	96.8	472,882,220	96.8	471,513,667	99.7	468,877,210	99.4
	課税標準額	196,446,383	98.6	191,807,349	97.6	190,212,285	97.6	191,057,178	100.4	190,583,310	99.8

法定免税点以上の額

### 3. 3 m<sup>2</sup> 当り平均価額調

年度 区分		23		24		25		26		27	
		金額	前年比	金額	前年比	金額	前年比	金額	前年比	金額	前年比
田	評価額	円 16,764	% 97.1	円 14,886	% 88.8	円 14,966	% 100.5	円 14,831	% 99.1	円 14,447	% 97.4
	課税標準額	5,094	102.8	4,740	93.1	4,901	103.4	4,946	100.9	4,876	98.6
畑	評価額	19,709	97.8	18,549	94.1	18,430	99.4	18,399	99.8	18,161	98.7
	課税標準額	4,635	104.3	4,657	100.5	4,891	105.0	5,125	104.8	5,313	103.7
宅地	評価額	118,256	98.1	114,751	97.0	113,413	98.8	112,996	99.6	112,233	99.3
	課税標準額	45,161	98.5	43,783	96.9	43,199	98.7	43,261	100.1	42,670	98.6
池沼	評価額	159	100.0	159	100.0	159	100.0	159	100.0	159	100.0
	課税標準額	159	100.0	159	100.0	159	100.0	159	100.0	159	100.0
山林	評価額	214	99.5	202	94.4	192	95.0	191	99.5	189	99.0
	課税標準額	179	99.4	171	95.5	164	95.9	163	99.4	162	99.4
原野	評価額	611	95.3	523	85.6	568	108.6	514	90.5	487	94.7
	課税標準額	503	96.0	441	87.7	473	107.3	434	91.8	416	95.9
雑種地	評価額	64,654	96.8	63,673	98.5	62,813	98.6	62,353	99.3	66,359	106.4
	課税標準額	44,711	97.3	44,228	98.9	43,721	98.9	43,413	99.3	46,202	106.4
合計	評価額	52,952	98.4	51,313	96.9	50,765	98.9	50,641	99.8	50,574	99.9
	課税標準額	21,064	98.7	20,580	97.7	20,420	99.2	20,520	100.5	20,557	100.2

法定免税点以上の額(田、畑、山林は介在等を含む)



## 土地地積・筆数調

年度		23	24	25	26	27
区分						
田	地積	10,803 a	10,582 a	10,128 a	9,877 a	9,665 a
	筆数	2,620 筆	2,548 筆	2,409 筆	2,345 筆	2,306 筆
畑	地積	87,603 a	87,341 a	85,477 a	84,157 a	83,797 a
	筆数	24,615 筆	24,632 筆	24,337 筆	23,955 筆	23,847 筆
宅地	地積	10,866,907 m <sup>2</sup>	10,864,944 m <sup>2</sup>	10,901,603 m <sup>2</sup>	10,936,147 m <sup>2</sup>	10,886,778 m <sup>2</sup>
	筆数	83,015 筆	83,193 筆	83,461 筆	83,841 筆	84,214 筆
池沼	地積	722 a	721 a	721 a	721 a	721 a
	筆数	292 筆	292 筆	292 筆	292 筆	292 筆
山林	地積	90,655 a	90,608 a	92,351 a	93,420 a	93,375 a
	筆数	19,501 筆	19,475 筆	19,826 筆	20,162 筆	20,139 筆
原野	地積	421 a	421 a	421 a	453 a	497 a
	筆数	477 筆	477 筆	475 筆	481 筆	493 筆
雑種地	地積	25,608 a	25,986 a	25,923 a	25,960 a	25,711 a
	筆数	9,240 筆	9,541 筆	9,530 筆	9,597 筆	9,770 筆
合計	地積	324,481 a	324,308 a	324,037 a	323,949 a	322,634 a
	筆数	139,760 筆	140,158 筆	140,330 筆	140,673 筆	141,061 筆

非課税土地を除く

## 家屋評価状況調

区分 \ 年度		23	24	25	26	27
納税義務者数		25,084 人	25,258 人	25,343 人	25,397 人	25,531 人
棟数	木造	37,186 棟	37,039 棟	36,924 棟	36,571 棟	39,248 棟
	木造以外	16,510 棟	16,536 棟	16,522 棟	16,468 棟	17,079 棟
	計	53,696 棟	53,575 棟	53,446 棟	53,039 棟	56,327 棟
床面積	木造	3,033,090 m <sup>2</sup>	3,047,123 m <sup>2</sup>	3,057,971 m <sup>2</sup>	3,051,570 m <sup>2</sup>	3,062,580 m <sup>2</sup>
	木造以外	3,258,142 m <sup>2</sup>	3,277,125 m <sup>2</sup>	3,270,088 m <sup>2</sup>	3,263,717 m <sup>2</sup>	3,276,758 m <sup>2</sup>
	計	6,291,232 m <sup>2</sup>	6,324,248 m <sup>2</sup>	6,328,059 m <sup>2</sup>	6,315,287 m <sup>2</sup>	6,339,338 m <sup>2</sup>
決定価格	木造	63,066,766 千円	58,698,704 千円	61,152,932 千円	63,518,854 千円	62,303,660 千円
	木造以外	124,061,765 千円	111,700,366 千円	112,544,080 千円	114,850,279 千円	110,635,841 千円
	計	187,128,531 千円	170,399,070 千円	173,697,012 千円	178,369,133 千円	172,939,501 千円
3.3m <sup>2</sup> 当価格	木造	68,736 円	63,681 円	66,108 円	68,810 円	67,251 円
	木造以外	125,875 円	112,677 円	113,772 円	116,330 円	111,615 円
	計	98,328 円	89,070 円	90,739 円	93,368 円	90,182 円

法定免税点未満のものも含む。(H7年度以降の建物増改築の棟数計算は、構造・用途・建築年度別に計算せず、主体建物に含まれるものとする。)

## 構 造 別 家 屋 新 増 築 状 況 調

建築年区分 構 造		22			23			24			25			26		
		棟数	床面積	決定価格	棟数	床面積	決定価格	棟数	床面積	決定価格	棟数	床面積	決定価格	棟数	床面積	決定価格
木 造	割合	%	%	%	%	%	%	%	%	%	%	%	%	%	%	%
	明細	棟数	m <sup>2</sup>	千円	棟数	m <sup>2</sup>	千円	棟数	m <sup>2</sup>	千円	棟数	m <sup>2</sup>	千円	棟数	m <sup>2</sup>	千円
鉄骨鉄筋 コンクリート造	割合	0.00	0.00	0.00	0.00	0.00	0.00	0.00	0.00	0.00	0.00	0.00	0.00	0.00	0.00	0.00
	明細	0	0	0	0	0	0	0	0	0	0	0	0	0	0	0
鉄 筋 コンクリート造	割合	2.23	3.79	5.20	3.25	2.63	3.24	0.45	0.42	0.57	2.55	9.89	12.33	2.96	5.90	7.32
	明細	10	2,424	230,819	16	2,245	176,351	2	262	22,895	13	8,202	715,727	15	4,356	386,412
鉄 骨 造	割合	6.01	22.07	24.65	4.46	30.87	29.42	6.58	14.78	15.32	6.68	25.82	27.22	6.71	20.09	22.33
	明細	27	14,108	1,094,338	22	26,361	1,603,687	29	9,119	620,984	34	21,417	1,580,441	34	14,821	1,179,252
軽量鉄骨造	割合	19.38	16.08	17.28	19.88	13.76	14.94	17.91	17.21	18.30	18.27	13.84	14.06	15.58	11.35	11.68
	明細	87	10,280	766,998	98	11,755	814,436	79	10,616	741,572	93	11,477	816,054	79	8,375	616,710
コンクリート ブロック造	割合	0.00	0.00	0.00	0.81	0.08	0.07	0.00	0.00	0.00	0.00	0.00	0.00	0.20	0.02	0.01
	明細	0	0	0	4	66	3,809	0	0	0	0	0	0	1	12	547
計	割合	100	100	100	100	100	100	100	100	100	100	100	100	100	100	100
	明細	449	63,924	4,439,883	493	85,398	5,450,845	441	61,680	4,052,162	509	82,938	5,805,409	507	73,781	5,280,942

種類別家屋新增築状況調（木造の部）

種 類	24				25				26			
	棟数	床面積	決定価格	単位当り 価 格	棟数	床面積	決定価格	単位当り 価 格	棟数	床面積	決定価格	単位当り 価 格
専 用 住 宅	棟 281	m <sup>2</sup> 35,164	千円 2,307,108	円 65,610	棟 316	m <sup>2</sup> 37,942	千円 2,489,084	円 65,602	棟 328	m <sup>2</sup> 39,623	千円 2,715,221	円 68,526
共 同 住 宅	15	4,885	276,090	56,518	9	1,785	101,105	56,641	9	3,975	249,576	62,786
併 用 住 宅	3	520	29,965	57,625	3	378	22,542	59,635	4	565	34,784	61,565
旅 館	0	0	0	0	0	0	0	0	0	0	0	0
事 務 所 ・ 店 舗	2	382	20,031	52,437	8	563	30,718	54,561	7	980	52,147	53,211
病 院	1	169	9,421	55,746	1	146	8,595	58,870	0	0	0	0
工 場 ・ 倉 庫	0	0	0	0	4	246	7,724	31,398	6	370	14,341	38,759
附 属 家	29	563	24,096	42,799	28	782	33,419	42,735	24	704	31,952	45,386
計	331	41,683	2,666,711	63,976	369	41,842	2,693,187	64,366	378	46,217	3,098,021	67,032

主要なもののみ計上

種類別家屋新增築状況調（非木造の部）

建築年区分 種類構造別		24				25				26			
		棟数	床面積	決定価格	単位当り 価格	棟数	床面積	決定価格	単位当り 価格	棟数	床面積	決定価格	単位当り 価格
事務所・店舗	鉄骨鉄筋 コンクリート造	0	0	0	0	0	0	0	0	0	0	0	0
	鉄筋コンクリート造	0	0	0	0	1	116	9,450	81,466	0	0	0	0
	鉄骨造	8	4,342	311,222	71,677	11	7,400	704,053	95,142	7	3,455	271,593	78,609
	軽量鉄骨造	0	0	0	0	4	596	36,020	60,436	3	377	24,540	65,093
住宅	鉄骨鉄筋 コンクリート造	0	0	0	0	0	0	0	0	0	0	0	0
	鉄筋コンクリート造	1	198	17,443	88,096	10	6,922	586,405	84,716	15	4,356	386,412	88,708
	鉄骨造	4	1,511	115,672	76,553	8	2,645	222,263	84,031	9	1,068	89,062	83,391
	軽量鉄骨造	64	10,258	732,615	71,419	69	10,601	772,217	72,844	53	7,284	562,664	77,247
工場・倉庫	鉄筋コンクリート造	0	0	0	0	0	0	0	0	0	0	0	0
	鉄骨造	13	2,693	133,754	49,667	10	11,179	643,794	57,590	14	7,775	570,512	73,378
	軽量鉄骨造	0	0	0	0	1	54	1,096	20,296	1	135	3,124	23,141
	コンクリート ブロック造	0	0	0	0	0	0	0	0	0	0	0	0
その他	鉄骨鉄筋 コンクリート造	0	0	0	0	0	0	0	0	0	0	0	0
	鉄筋コンクリート造	1	64	5,452	85,188	2	1,164	119,872	102,983	0	0	0	0
	鉄骨造	4	573	60,336	105,298	5	193	10,331	53,528	4	2,523	248,085	98,329
	軽量鉄骨造	15	358	8,957	25,020	19	226	6,721	29,739	22	579	26,382	45,565
	コンクリート ブロック造	0	0	0	0	0	0	0	0	1	12	547	45,583
計		110	19,997	1,385,451	69,283	140	41,096	3,112,222	75,731	129	27,564	2,182,921	79,195

## 償却資産課税状況調

区 分 \ 年 度		23		24		25		26		27	
		課税標準額	前年比	課税標準額	前年比	課税標準額	前年比	課税標準額	前年比	課税標準額	前年比
市長が 価格を決定 したもの	構 築 物	千円 10,653,618	% 94.8	千円 10,716,089	% 100.6	千円 11,228,871	% 104.8	千円 11,435,890	% 101.8	千円 10,542,805	% 92.2
	機 械 及 び 装 置	24,635,355	89.4	23,307,451	94.6	23,664,508	101.5	24,021,487	101.5	24,875,325	103.6
	船 舶	457,976	115.9	346,016	75.6	496,166	143.4	442,164	89.1	450,556	101.9
	航 空 機	0	0	0	0	0	0	0	0.0	0	0.0
	車 両 及 び 運 搬 具	134,463	81.6	125,830	93.6	149,787	119.0	142,024	94.8	127,912	90.1
	工 具 器 具 及 び 備 品	6,855,977	94.4	6,745,147	98.4	6,972,073	103.4	7,112,414	102.0	7,385,809	103.8
	小 計	42,737,389	91.7	41,240,533	96.5	42,511,405	103.1	43,153,979	101.5	43,382,407	100.5
総務大臣が価格を決定したもの		30,332,826	98.8	30,211,986	99.6	29,463,774	97.5	29,124,176	98.8	28,250,686	97.0
都道府県知事が価格を決定したもの		3,743	107.6	3,537	94.5	3,356	94.9	2,897	86.3	2,785	96.1
小 計		30,336,569	98.8	30,215,523	99.6	29,467,130	97.5	29,127,073	98.8	28,253,471	97.0
合 計		73,073,958	94.5	71,456,056	97.8	71,978,535	100.7	72,281,052	100.4	71,635,878	99.1
納税義務者数		人 1,151	98.3	人 1,150	99.9	人 1,144	99.5	人 1,138	99.5	人 1,157	101.7

## 交付金に関する調

年度		23	24	25	26	27
区分						
国 有 資 産	土 地	円 0	円 0	円 0	円 0	円 0
	家 屋	0	0	0	0	0
	計	0	0	0	0	0
公 有 資 産	土 地	24,805,300	24,386,200	24,219,200	25,025,300	25,208,000
	家 屋	26,991,400	26,991,400	26,991,300	26,991,300	26,982,500
	計	51,796,700	51,377,600	51,210,500	52,016,600	52,190,500
合 計	土 地	24,805,300	24,386,200	24,219,200	25,025,300	25,208,000
	家 屋	26,991,400	26,991,400	26,991,300	26,991,300	26,982,500
	計	51,796,700	51,377,600	51,210,500	52,016,600	52,190,500

国有資産は23年度以降対象なし

税率・課税標準額・免税点の推移 (固定資産税)

( ) 基準年度

年度		(12) ~14	(15) ~17	(18) ~20	(21) ~23	(24) ~26	(27) ~	
区分		1.4%	1.4%	1.4%	1.4%	1.4%	1.4%	
税率		1.4%	1.4%	1.4%	1.4%	1.4%	1.4%	
課 税 標 準 額	田・畑	前年度課税標準額/当該年度評価額が 0.9以上 ..... 1.025 0.8以上 0.9未満 ..... 1.05 0.7以上 0.8未満 ..... 1.075 0.7未満 ..... 1.1 の負担調整(最高は評価額)	前年度課税標準額/当該年度評価額(市街化区域は×1/3)が 0.9以上 ..... 1.025 0.8以上 0.9未満 ..... 1.05 0.7以上 0.8未満 ..... 1.075 0.7未満 ..... 1.1 の負担調整(最高は評価額)	前年度課税標準額/当該年度評価額(市街化区域は×1/3)が 0.9以上 ..... 1.025 0.8以上 0.9未満 ..... 1.05 0.7以上 0.8未満 ..... 1.075 0.7未満 ..... 1.1 の負担調整(最高は評価額)	前年度課税標準額/当該年度評価額(市街化区域は×1/3)が 0.9以上 ..... 1.025 0.8以上 0.9未満 ..... 1.05 0.7以上 0.8未満 ..... 1.075 0.7未満 ..... 1.1 の負担調整(最高は評価額)	前年度課税標準額/当該年度評価額(市街化区域は×1/3)が 0.9以上 ..... 1.025 0.8以上 0.9未満 ..... 1.05 0.7以上 0.8未満 ..... 1.075 0.7未満 ..... 1.1 の負担調整(最高は評価額)	前年度課税標準額/当該年度評価額(市街化区域は×1/3)が 0.9以上 ..... 1.025 0.8以上 0.9未満 ..... 1.05 0.7以上 0.8未満 ..... 1.075 0.7未満 ..... 1.1 の負担調整(最高は評価額)	
	土 地 等 田	住宅 一般 個人・法人	前年度課税標準額/当該年度評価額が 0.4以上 ..... 1.025 0.3以上 0.4未満 ..... 1.05 0.2以上 0.3未満 ..... 1.075 0.1以上 0.2未満 ..... 1.1 0.1未満 ..... 1.15	前年度課税標準額/当該年度評価額が 0.4以上 ..... 1.025 0.3以上 0.4未満 ..... 1.05 0.2以上 0.3未満 ..... 1.075 0.1以上 0.2未満 ..... 1.1 0.1未満 ..... 1.15	前年度課税標準額/当該年度評価額が 0.8以上 ..... 1.0 0.2以上 0.8未満 ..... 前年度課税標準額+当該年度評価額×5%	前年度課税標準額/当該年度評価額が 0.8以上 ..... 1.0 0.2以上 0.8未満 ..... 前年度課税標準額+当該年度評価額×5%	前年度課税標準額/当該年度評価額が 0.9以上 ..... 1.0 0.2以上 0.9未満 ..... 前年度課税標準額+当該年度評価額×5%	前年度課税標準額/当該年度評価額が 0.2以上 1.0未満 ..... 前年度課税標準額+当該年度評価額×5%
		小規模 個人・法人	住宅用地の場合 0.8以上 ..... 1.0 商業地等の場合 0.6以上 ..... 1.0	住宅用地の場合 0.8以上 ..... 1.0 商業地等の場合 0.6以上 ..... 1.0	前年度課税標準額/当該年度評価額が 0.6以上 ..... 1.0 0.2以上 0.6未満 前年度課税標準額+当該年度評価額×5%	前年度課税標準額/当該年度評価額が 0.6以上 ..... 1.0 0.2以上 0.6未満 前年度課税標準額+当該年度評価額×5%	前年度課税標準額/当該年度評価額が 0.6以上 ..... 1.0 0.2以上 0.6未満 前年度課税標準額+当該年度評価額×5%	前年度課税標準額/当該年度評価額が 0.6以上 ..... 1.0 0.2以上 0.6未満 前年度課税標準額+当該年度評価額×5%
	畑 以外 等	個人 法人	の負担調整(最高は評価額、商業地等は平成12年度及び平成13年度評価額の75%、平成14年度については70%) 小規模住宅用地は評価額の1/6 その他の住宅用地は評価額の1/3 宅地評価土地で価格下落率 0.12以上かつ、負担水準商業地等 0.45以上、小規模住宅用地 0.55以上、その他の住宅用地 0.5以上の場合は負担調整率 1.0	の負担調整(最高は評価額、商業地等は評価額の70%) 小規模住宅用地は評価額の1/6 その他の住宅用地は評価額の1/3 宅地評価土地で価格下落率 0.15以上かつ、負担水準商業地等 0.45以上、小規模住宅用地 0.55以上、その他の住宅用地 0.5以上の場合は負担調整率 1.0	前年度課税標準額/当該年度評価額が 0.6以上 ..... 1.0 0.2以上 0.6未満 前年度課税標準額+当該年度評価額×5%	前年度課税標準額/当該年度評価額が 0.6以上 ..... 1.0 0.2以上 0.6未満 前年度課税標準額+当該年度評価額×5%	前年度課税標準額/当該年度評価額が 0.6以上 ..... 1.0 0.2以上 0.6未満 前年度課税標準額+当該年度評価額×5%	前年度課税標準額/当該年度評価額が 0.6以上 ..... 1.0 0.2以上 0.6未満 前年度課税標準額+当該年度評価額×5%
	家屋	評価額(平成28年3月31日までの新築住宅で一定要件を備えるものは3又は5年間1/2)						
	償却資産	評価額(地方税法第349条の3、法附則第15条による特例あり)						
免税点	土地	300,000円	同左	同左	同左	同左	同左	
	家屋	200,000円	〃	〃	〃	〃	〃	
	償却資産	1,500,000円	〃	〃	〃	〃	〃	



税率・課税標準額・免税点の推移 (都市計画税)

( ) 基準年度

区分		年度	(12) ~14	(15) ~17	(18) ~20	(21) ~23	(24) ~26	(27) ~
税率			0.3%	0.3%	0.3%	0.3%	0.3%	0.3%
課税標準額の特例等	田・畑		前年度課税標準額/当該年度評価額が 0.9以上 ..... 1.025 0.8以上0.9未満 ..... 1.05 0.7以上0.8未満 ..... 1.075 0.7未満 ..... 1.1 の負担調整(最高は評価額)	前年度課税標準額/当該年度評価額(市街化区域は×2/3)が 0.9以上 ..... 1.025 0.8以上0.9未満 ..... 1.05 0.7以上0.8未満 ..... 1.075 0.7未満 ..... 1.1 の負担調整(最高は評価額)	前年度課税標準額/当該年度評価額(市街化区域は×2/3)が 0.9以上 ..... 1.025 0.8以上0.9未満 ..... 1.05 0.7以上0.8未満 ..... 1.075 0.7未満 ..... 1.1 の負担調整(最高は評価額)	前年度課税標準額/当該年度評価額(市街化区域は×2/3)が 0.9以上 ..... 1.025 0.8以上0.9未満 ..... 1.05 0.7以上0.8未満 ..... 1.075 0.7未満 ..... 1.1 の負担調整(最高は評価額)	前年度課税標準額/当該年度評価額(市街化区域は×2/3)が 0.9以上 ..... 1.025 0.8以上0.9未満 ..... 1.05 0.7以上0.8未満 ..... 1.075 0.7未満 ..... 1.1 の負担調整(最高は評価額)	前年度課税標準額/当該年度評価額(市街化区域は×2/3)が 0.9以上 ..... 1.025 0.8以上0.9未満 ..... 1.05 0.7以上0.8未満 ..... 1.075 0.7未満 ..... 1.1 の負担調整(最高は評価額)
		住宅等(田・畑)	個人・法人 小規模 個人・法人	前年度課税標準額/当該年度評価額が 0.4以上 ..... 1.025 0.3以上0.4未満 ..... 1.05 0.2以上0.3未満 ..... 1.075 0.1以上0.2未満 ..... 1.1 0.1未満 ..... 1.15 住宅用地的の場合 0.8以上 ..... 1.0 商業地等の場合 0.6以上 ..... 1.0 の負担調整(最高は評価額、商業地等は平成12年度及び平成13年度評価額の75%、平成14年度については70%) 小規模住宅用地は評価額の1/3 その他の住宅用地は評価額の2/3 宅地評価土地で価格下落率0.12以上かつ、負担水準商業地等0.45以上、小規模住宅用地0.55以上、その他の住宅用地0.5以上の場合負担調整率1.0	前年度課税標準額/当該年度評価額が 0.4以上 ..... 1.025 0.3以上0.4未満 ..... 1.05 0.2以上0.3未満 ..... 1.075 0.1以上0.2未満 ..... 1.1 0.1未満 ..... 1.15 住宅用地的の場合 0.8以上 ..... 1.0 商業地等の場合 0.6以上 ..... 1.0 の負担調整(最高は評価額、商業地等は評価額の70%) 小規模住宅用地は評価額の1/3 その他の住宅用地は評価額の2/3 宅地評価土地で価格下落率0.15以上かつ、負担水準商業地等0.45以上、小規模住宅用地0.55以上、その他の住宅用地0.5以上の場合負担調整率1.0	前年度課税標準額/当該年度評価額が 1.住宅用地 0.8以上 ..... 1.0 0.2以上0.8未満 ..... 前年度課税標準額+当該年度評価額×5% 0.2未満 ..... 0.2まで引き上げの負担調整(最高は評価額) 小規模住宅用地は評価額の1/3 その他の住宅用地は評価額の2/3 2.商業地等 ..... 0.6以上 ..... 1.0 0.2以上0.6未満 前年度課税標準額+当該年度評価額×5% 0.2未満 ..... 0.2まで引き上げの負担調整(最高は評価額の70%)	前年度課税標準額/当該年度評価額が 1.住宅用地 0.8以上 ..... 1.0 0.2以上0.8未満 ..... 前年度課税標準額+当該年度評価額×5% 0.2未満 ..... 0.2まで引き上げの負担調整(最高は評価額) 小規模住宅用地は評価額の1/3 その他の住宅用地は評価額の2/3 2.商業地等 ..... 0.6以上 ..... 1.0 0.2以上0.6未満 前年度課税標準額+当該年度評価額×5% 0.2未満 ..... 0.2まで引き上げの負担調整(最高は評価額の70%)	前年度課税標準額/当該年度評価額が 1.住宅用地 0.9以上 ..... 1.0 0.2以上0.9未満 ..... 前年度課税標準額+当該年度評価額×5% 0.2未満 ..... 0.2まで引き上げの負担調整(最高は評価額、平成26年度は0.9の特例廃止) 小規模住宅用地は評価額の1/3 その他の住宅用地は評価額の2/3 2.商業地等 ..... 0.6以上 ..... 1.0 0.2以上0.6未満 前年度課税標準額+当該年度評価額×5% 0.2未満 ..... 0.2まで引き上げの負担調整(最高は評価額の70%)
免税点			評価額	評価額	評価額	評価額	評価額	評価額
			固定資産税と同じ					

区分		年度	21	22	23	24	25	26
按分率	固定資産税		当初84.78%・決定84.79%	当初84.67%・決定84.67%	当初84.55%・決定84.56%	当初84.55%・決定84.55%	当初84.56%・決定84.56%	当初84.53%・決定84.52%
	都市計画税		当初15.22%・決定15.21%	当初15.33%・決定15.33%	当初15.45%・決定15.44%	当初15.45%・決定15.45%	当初15.44%・決定15.44%	当初15.47%・決定15.48%

### 特別土地保有税課税状況調

		保有分（5月申告分）							取得分（8月・2月申告分）							
区分 年度	件数	面積	課税標準額	固定資産税 課税標準額	算出税額	左の内免除分			件数	面積	課税標準額	固定資産税 課税標準額	算出税額	左の内免除分		
						件数	面積	税額						件数	面積	税額
23	0	0	0	0	0	0	0	0	0	0	0	0	0	0	0	0
24	0	0	0	0	0	0	0	0	0	0	0	0	0	0	0	0
25	0	0	0	0	0	0	0	0	0	0	0	0	0	0	0	0
26	0	0	0	0	0	0	0	0	0	0	0	0	0	0	0	0
27	0	0	0	0	0	0	0	0	0	0	0	0	0	0	0	0

件数欄の数字は納税義務者数で( )内数は所有者数  
 法改正により平成15年度以降新規分はなし

### 特別土地保有税の調定状況調

年度 区分		23	24	25	26	27
保有分	調定総額	0人 0千円	0人 0千円	0人 0千円	1人 10,478千円	0人 0千円
	決算額	0人(0人) 0千円(0千円)	0人(0人) 0千円(0千円)	0人(0人) 0千円(0千円)	1人(1人) 10,478千円(17,125千円)	0人(0人) 0千円(0千円)
取得分	調定総額	0人 0千円	0人 0千円	0人 0千円	0人 0千円	0人 0千円
	決算額	0人(0人) 0千円(0千円)	0人(0人) 0千円(0千円)	0人(0人) 0千円(0千円)	0人(0人) 0千円(0千円)	0人(0人) 0千円(0千円)
計	調定総額	0人 0千円	0人 0千円	0人 0千円	1人 10,478千円	0人 0千円
	決算額	0人(0人) 0千円(0千円)	0人(0人) 0千円(0千円)	0人(0人) 0千円(0千円)	1人(1人) 10,478千円(17,125千円)	0人(0人) 0千円(0千円)

( )内の数字は免除、猶予分

# 諸税

## 軽自動車税年度別調定額調

種類	年度	23			24			25			26			27 (当初調定額)		
		台数	税 額	前年比	台数	税 額	前年比	台数	税 額	前年比	台数	税 額	前年比	台数	税 額	前年比
原付 自動車	1種	5,488	5,488,000	95.3	5,234	5,234,000	95.4	5,052	5,052,000	96.5	4,863	4,863,000	96.3	4,669	4,669,000	96.0
	2種(乙)	299	358,800	88.5	292	350,400	97.7	286	343,200	97.9	277	332,400	96.9	287	344,400	103.6
	2種(甲)	384	614,400	110.7	416	665,600	108.3	450	720,000	108.2	494	790,400	109.8	511	817,600	103.4
	ミニカー	63	157,500	106.8	61	152,500	96.8	61	152,500	100.0	57	142,500	93.4	62	155,000	108.8
軽自動車	軽二輪	895	2,148,000	97.3	885	2,124,000	98.9	875	2,100,000	98.9	906	2,174,400	103.5	887	2,128,800	97.9
	被けん引車	29	69,600	90.6	30	72,000	103.4	29	69,600	96.7	31	74,400	106.9	30	72,000	96.8
	軽三輪	3	9,300	100.0	3	9,300	100.0	3	9,300	100.0	3	9,300	100.0	3	9,300	100.0
	軽四乗用 営業用	0	0	100.0	0	0	100.0	0	0	100.0	0	0	100.0	0	0	100.0
	軽四乗用 自家用	15,083	108,597,600	101.9	15,527	111,794,400	102.9	16,010	115,272,000	103.1	16,536	119,059,200	103.3	17,193	123,789,600	104.0
	軽四貨用 営業用	91	273,000	98.9	90	270,000	98.9	94	282,000	104.4	103	309,000	109.6	91	273,000	88.3
	軽四貨用 自家用	6,491	25,964,000	97.2	6,399	25,596,000	98.6	6,292	25,168,000	98.3	6,079	24,316,000	96.6	5,948	23,792,000	97.8
小型 特殊	農耕用	163	260,800	100.0	168	268,800	103.1	167	267,200	99.4	169	270,400	101.2	165	264,000	97.6
	その他	413	1,941,100	100.0	410	1,927,000	99.3	412	1,936,400	100.5	409	1,922,300	99.3	404	1,898,800	98.8
二輪の小型 自動車		1,016	4,064,000	101.7	1,031	4,124,000	101.5	1,080	4,320,000	104.8	1,105	4,420,000	102.3	1,110	4,440,000	100.5
合 計		30,418	149,946,100	100.7	30,546	152,588,000	101.8	30,811	155,692,200	102.0	31,032	158,683,300	101.9	31,360	162,653,500	102.5

軽自動車の異動概数調

種別		年度		22		23		24		25		26	
		届出車	廃車数	届出車	廃車数	届出車	廃車数	届出車	廃車数	届出車	廃車数		
原付自転車	1種	631	883	567	813	534	720	519	708	716	906		
	2種(乙)	33	76	39	39	39	44	33	42	89	80		
	2種(甲)	96	60	90	50	86	53	104	60	164	145		
	ミニカー	14	10	9	10	12	12	9	12	15	11		
軽自動車	軽二輪	152	175	157	169	157	163	161	134	139	159		
	被けん引車	1	4	3	2	4	6	4	1	3	4		
	軽三輪	0	0	0	0	0	0	0	0	0	0		
	軽四乗用営業用	0	0	0	0	0	0	0	0	0	0		
	軽四乗用自家用	2,417	2,173	2,378	1,919	2,764	2,246	3,078	2,528	3,054	2,360		
	軽四貨用営業用	40	41	20	20	16	12	28	19	26	38		
	軽四貨用自家用	720	905	634	703	613	733	577	778	554	685		
小型特殊自動車	農耕用	5	5	9	4	5	6	8	6	9	13		
	その他	33	18	25	28	23	21	18	21	31	36		
二輪の小型自動車		184	167	205	193	218	170	227	194	189	195		
計		4,326	4,517	4,136	3,950	4,471	4,186	4,766	4,503	4,989	4,632		

軽自動車税年度別税額調

種 別		年 度		S57 ~ S58	S59	S60 ~ H6	H7 ~ H26	H27	
		円	円	円	円	円	円		
原 付 自 転 車	1 種	700		1,000		1,000	1,000	1,000	
	2 種 ( 乙 )	1,100		1,200		1,200	1,200	1,200	
	2 種 ( 甲 )	1,450		1,600		1,600	1,600	1,600	
	ミ ニ カ ー	—		2,500		2,500	2,500	2,500	
軽 自 動 車	軽 二 輪	2,200		2,400		2,400	2,400	2,400	
	被 け ん 引 車	2,200		2,400		2,400	2,400	2,400	
	軽 三 輪	2,850		3,100		3,100	3,100	平成26年度までに初回車両 番号指定を受けたもの 3,100 平成27年4月1日以後に初回 車両番号指定を受けたもの 3,900	
	軽 四 乗	営業用	5,200		5,500		5,500	5,500	平成26年度までに初回車両 番号指定を受けたもの 5,500 平成27年4月1日以後に初回 車両番号指定を受けたもの 6,900
		自家用	6,500		7,200		7,200	7,200	平成26年度までに初回車両 番号指定を受けたもの 7,200 平成27年4月1日以後に初回 車両番号指定を受けたもの 10,800
	軽 四 貨	営業用	2,900		3,000		3,000	3,000	平成26年度までに初回車両 番号指定を受けたもの 3,000 平成27年4月1日以後に初回 車両番号指定を受けたもの 3,800
		自家用	3,650		4,000		4,000	4,000	平成26年度までに初回車両 番号指定を受けたもの 4,000 平成27年4月1日以後に初回 車両番号指定を受けたもの 5,000
	小 型 特 殊 車	農 耕 用	1,450		1,600		1,600	1,600	1,600
		そ の 他	4,300		4,700		電 気 車 4,300 電 気 車 外 4,700	4,700	4,700
	二 輪 の 小 型 自 動 車		3,650		4,000		4,000	4,000	4,000

### 市たばこ税年度別調定状況調

区分 \ 年度	22	23	24	25	26	
税 額	629,861,289 円	674,488,790 円	659,861,924 円	694,832,336 円	665,804,583 円	
売 上 本 数	178,683,888 本	148,481,165 本	145,719,182 本	136,519,358 本	129,560,601 本	
前 年 比	税 額	95.3 %	107.1 %	97.8 %	105.3 %	95.8 %
	本 数	88.5 %	83.1 %	98.1 %	93.7 %	94.9 %
一 本 当 り 税 額	3円52銭	4円54銭	4円53銭	5円9銭	5円14銭	

### 市たばこ税率推移状況調

区分 \ 年度	22	23	24	25	26
税 率 (1,000本当り)	3,298 (10月1日から) 円	4,618 円	4,618 円	5,262 円	5,262 円
	4,618 円				
旧3級品	1,564 (10月1日から) 円	2,190 円	2,190 円	2,495 円	2,495 円
	2,190 円				

※旧3級品(しんせい・エコ・ゴールデンバット・わかば・バイオレット・ウルマ)

### 入湯税年度別調定状況調

区分 \ 年度	22	23	24	25	26
課税対象者数	636,871 人	607,829 人	598,502 人	576,445 人	565,019 人
調 定 額	91,715,331 円	87,295,722 円	85,821,096 円	82,694,718 円	81,222,492 円
前 年 比	98.5 %	95.2 %	98.3 %	96.4 %	98.2 %

# 収納

期限内納付状況調(平成26年度)

区分 税目期別	調定		期限内納付				自主納付				口座振替				コンビニ				クレジット				
	件数(A)	税額(B)	件数(C)	C/A	税額(D)	D/B	件数(E)	E/G	税額(F)	F/D	件数(G)	G/G	税額(H)	H/D	件数(I)	I/G	税額(J)	J/D	件数(K)	K/G	税額(L)	L/D	
市県民税 (普通徴収)	全		14,723	-	528,684	-	8,732	-	286,282	-	5,991	-	242,402	-	0	-	0	-	0	-	0	-	
	1	15,320	488,273	7.946	-	259,127	-	2,659	-	68,092	-	5,287	-	191,035	-	0	-	0	-	0	-	0	-
	2	13,066	468,962	6.232	-	248,843	-	1,881	-	63,295	-	4,351	-	185,548	-	0	-	0	-	0	-	0	-
	3	12,810	471,481	6.380	-	258,241	-	2,180	-	74,588	-	4,200	-	183,653	-	0	-	0	-	0	-	0	-
	4	13,168	495,767	6.547	-	273,159	-	2,278	-	83,141	-	4,247	-	189,009	-	21	-	928	-	1	-	81	-
	計	54,364	1,924,483	41,828	76.9	1,568,054	81.5	17,730	42.4	575,398	36.7	24,076	57.6	991,647	63.2	21	0.1	928	0.2	1	0.0	81	0.0
固定資産税 都市計画税	全		58,257	-	2,134,879	-	25,752	-	1,185,089	-	32,505	-	949,790	-	0	-	0	-	0	-	0	-	
	1	32,795	1,843,954	14,827	-	1,161,055	-	2,836	-	489,886	-	11,991	-	671,169	-	0	-	0	-	0	-	0	-
	2	32,674	1,780,075	15,080	-	1,120,129	-	2,744	-	455,817	-	12,336	-	664,312	-	0	-	0	-	0	-	0	-
	3	32,675	1,780,576	15,304	-	1,131,425	-	2,873	-	465,323	-	12,430	-	666,085	-	1	-	17	-	0	-	0	-
	4	32,675	1,780,364	15,428	-	1,132,569	-	3,084	-	468,046	-	12,318	-	663,800	-	25	-	680	-	1	-	43	-
	計	130,819	7,184,969	118,896	90.9	6,680,057	93.0	37,289	31.4	3,064,161	45.9	81,580	68.6	3,615,156	54.1	26	0.1	697	0.0	1	0.0	43	0.0
軽自動車税	31,384	158,683	25,736	82.0	131,870	83.1	14,089	54.7	74,986	56.9	11,647	45.3	56,884	43.1	0	0.0	0	0.0		0.0		0.0	
合計	216,567	9,268,135	186,460	86.1	8,379,981	90.4	69,108	37.1	3,714,545	44.3	117,303	62.9	4,663,687	55.7	47	0.1	1,625	0.0	2	0.0	124	0.0	
国民健康保険税	全		10,340	-	181,483	-	5,338	-	87,093	-	5,002	-	94,390	-	0	-	0	-	0	-	0	-	
	1	13,583	235,592	8,229	-	169,214	-	1,080	-	22,613	-	7,149	-	146,601	-	0	-	0	-	0	-	0	-
	2	13,698	227,914	8,264	-	163,820	-	1,114	-	20,518	-	7,150	-	143,302	-	0	-	0	-	0	-	0	-
	3	13,802	226,343	8,401	-	165,128	-	1,266	-	22,346	-	7,135	-	142,782	-	0	-	0	-	0	-	0	-
	4	13,927	224,221	8,571	-	165,995	-	1,392	-	22,517	-	7,179	-	143,478	-	0	-	0	-	0	-	0	-
	5	14,046	223,752	8,418	-	163,534	-	1,287	-	20,442	-	7,131	-	143,092	-	0	-	0	-	0	-	0	-
	6	14,114	223,535	8,464	-	162,794	-	1,309	-	18,999	-	7,155	-	143,795	-	0	-	0	-	0	-	0	-
	7	14,113	222,917	8,407	-	162,399	-	1,346	-	20,456	-	7,015	-	141,260	-	45	-	665	-	1	-	18	-
	8	14,113	223,172	8,545	-	164,873	-	1,413	-	20,182	-	7,055	-	143,386	-	75	-	1,282	-	2	-	23	-
	9	14,113	223,986	8,561	-	166,937	-	1,530	-	21,990	-	6,917	-	142,964	-	111	-	1,946	-	3	-	37	-
計	125,509	2,031,432	86,200	68.7	1,666,177	82.0	17,075	19.8	277,156	16.6	68,888	79.9	1,385,050	83.1	231	1.4	3,893	1.4	6	0.0	78	0.0	



## 市税年度別収入状況調(その1)

税目		年度	22			23			24			25			26			
			調定額	納付額	納付率	調定額	納付額	納付率	調定額	納付額	納付率	調定額	納付額	納付率	調定額	納付額	納付率	
市 民 税	個人	現年課税分	千円 4,066,188	千円 3,963,792	% 97.5	千円 3,929,830	千円 3,839,476	% 97.7	千円 4,141,848	千円 4,059,283	% 98.0	千円 4,230,399	千円 4,145,525	% 98.0	千円 4,287,148	千円 4,211,930	% 98.2	
		滞納繰越分	469,520	67,106	14.3	454,811	86,234	19.0	416,103	96,775	23.3	356,820	67,558	18.9	321,569	69,593	21.6	
	法人	現年課税分	852,593	849,231	99.6	848,278	845,921	99.7	1,744,781	1,742,769	99.9	1,111,582	1,109,793	99.8	1,210,855	1,208,805	99.8	
		滞納繰越分	14,344	2,226	15.5	14,228	1,094	7.7	11,025	1,611	14.6	9,821	1,292	13.2	8,768	2,216	25.3	
	計		5,402,645	4,882,355	90.4	5,247,147	4,772,725	91.0	6,313,757	5,900,438	93.5	5,708,622	5,324,168	93.3	5,828,340	5,492,544	94.2	
	固 定 資 産 税	一般	現年課税分	6,298,267	6,144,236	97.6	6,277,259	6,133,130	97.7	5,969,155	5,847,675	98.0	6,000,016	5,900,399	98.3	6,073,866	5,980,022	98.5
			滞納繰越分	651,871	92,021	14.1	633,989	121,718	19.2	626,936	111,312	17.8	566,161	83,301	14.7	530,228	63,891	12.0
		交付金	現年課税分	52,535	52,535	100.0	51,797	51,797	100.0	51,378	51,378	100.0	51,210	51,210	100.0	52,017	52,017	100.0
		計		7,002,673	6,288,792	89.8	6,963,045	6,306,645	90.6	6,647,469	6,010,365	90.4	6,617,387	6,034,910	91.2	6,656,111	6,095,930	91.6
	軽自動車税	現年課税分	148,885	144,953	97.4	149,946	146,496	97.7	152,588	149,563	98.0	155,692	152,447	97.9	158,683	155,721	98.1	
滞納繰越分		13,348	1,746	13.1	13,415	2,327	17.3	12,795	2,201	17.2	11,827	1,631	13.8	11,465	1,879	16.4		
計		162,233	146,699	90.4	163,361	148,823	91.1	165,383	151,764	91.8	167,519	154,078	92.0	170,148	157,600	92.6		
市たばこ税	現年課税分	629,861	629,861	100.0	674,489	674,489	100.0	659,862	659,862	100.0	694,832	694,832	100.0	665,805	665,805	100.0		

市税年度別収入状況調(その2)

年度 税目		22			23			24			25			26		
		調定額	納付額	納付率	調定額	納付額	納付率	調定額	納付額	納付率	調定額	納付額	納付率	調定額	納付額	納付率
特別土地 保有税	現年 課税分	千円 0	千円 0	% -	千円 0	千円 0	% -	千円 0	千円 0	% -	千円 0	千円 0	% -	千円 10,478	千円 10,478	% 100.0
	滞納 繰越分	-	-	-	-	-	-	-	-	-	-	-	-	-	-	-
	計	0	0	-	0	0	-	0	0	-	0	0	-	10,478	10,478	100.0
入湯税	現年 課税分	91,715	91,570	99.8	87,296	86,234	98.8	85,821	85,821	100.0	82,695	81,897	99.0	81,222	80,234	98.8
	滞納 繰越分	59	59	100.0	145	145	100.0	1,062	1,062	100.0	0	0	-	798	798	100.0
	計	91,774	91,629	99.8	87,441	86,379	98.8	86,883	86,883	100.0	82,695	81,897	99.0	82,020	81,032	98.8
都市 計画税	現年 課税分	1,140,339	1,112,450	97.6	1,146,179	1,119,862	97.7	1,090,756	1,068,558	98.0	1,095,556	1,077,367	98.3	1,112,440	1,095,253	98.5
	滞納 繰越分	117,195	16,546	14.1	114,174	21,919	19.2	113,248	20,107	17.8	102,665	15,105	14.7	96,297	11,604	12.1
	計	1,257,534	1,128,996	89.8	1,260,353	1,141,781	90.6	1,204,004	1,088,665	90.4	1,198,221	1,092,472	91.2	1,208,737	1,106,857	91.6
計	現年 課税分	13,280,383	12,988,628	97.8	13,165,074	12,897,405	98.0	13,896,189	13,664,909	98.3	13,421,982	13,213,470	98.4	13,652,514	13,460,265	98.6
	滞納 繰越分	1,266,278	179,645	14.2	1,230,762	233,437	19.0	1,181,169	233,068	19.7	1,047,294	168,887	16.1	969,125	149,981	15.5
	計	14,546,661	13,168,273	90.5	14,395,836	13,130,842	91.2	15,077,358	13,897,977	92.2	14,469,276	13,382,357	92.5	14,621,639	13,610,246	93.1

## 年度別督促状況調

税目		年度		22		23		24		25		26	
		督促内訳	前年比	督促内訳	前年比	督促内訳	前年比	督促内訳	前年比	督促内訳	前年比		
個人 市 県 民 税	普通徴収	件数	11,903	82.1	11,088	93.2	10,214	92.1	10,490	102.7	9,868	94.1	
		金額	322,664	91.4	316,586	98.1	304,090	96.1	311,556	102.5	296,189	95.1	
	特別徴収	件数	673	86.4	721	107.1	744	103.2	734	98.7	766	104.4	
		金額	23,289	90.4	20,013	85.9	17,977	89.8	19,368	107.7	22,920	118.3	
法人市民税	件数	126	105.9	106	84.1	138	130.2	124	89.9	124	100.0		
	金額	7,910	101.3	6,481	81.9	14,455	223.0	8,796	60.9	7,740	88.0		
固定資産税 都市計画税	件数	9,718	103.3	9,671	99.5	8,987	92.9	8,823	98.2	9,019	102.2		
	金額	452,834	74.4	470,933	104.0	398,561	84.6	373,900	93.8	362,913	97.1		
軽自動車税	件数	4,114	95.5	3,951	96.0	3,773	95.5	3,635	96.3	3,596	98.9		
	金額	19,635	96.8	19,254	98.1	18,541	96.3	18,161	98.0	17,875	98.4		
特別土地保有税	件数	0	-	0	-	0	-	0	-	0	-		
	金額	0	-	0	-	0	-	0	-	0	-		
計	件数	26,534	91.2	25,537	96.2	23,856	93.4	23,806	99.8	23,373	98.2		
	金額	826,332	81.4	833,267	100.8	753,624	90.4	731,781	97.1	707,637	96.7		
国民健康保険税	件数	20,859	96.9	20,405	97.8	18,605	91.2	18,266	98.2	17,660	96.7		
	金額	369,826	85.8	362,874	98.1	337,396	93.0	328,300	97.3	309,148	94.2		

随時分を含む

督促状況期別明細表

年度		25						26					
		調定		督促		割合		調定		督促		割合	
税目	期別	件数	税額	件数	割合	税額	割合	件数	税額	件数	割合	税額	割合
		件	千円	件	%	千円	%	件	千円	件	%	千円	%
市県民税 (普通徴収)	1	16,040	498,773	2,798	17.4	72,768	14.6	15,320	488,273	2,495	16.3	65,180	13.3
	2	13,429	462,371	2,597	19.3	75,034	16.2	13,066	468,962	2,442	18.7	72,028	15.4
	3	12,594	452,425	2,474	19.6	73,166	16.2	12,810	471,481	2,303	18.0	70,070	14.9
	4	12,594	452,425	2,486	19.7	82,061	18.1	13,168	495,767	2,489	18.9	80,496	16.2
	計	54,657	1,865,994	10,355	18.9	303,029	16.2	54,364	1,924,483	9,729	17.9	287,774	15.0
固定資産税 都市計画税	1	32,678	1,820,883	2,186	6.7	93,520	5.1	32,795	1,843,954	2,300	7.0	86,358	4.7
	2	32,544	1,757,457	2,203	6.8	105,461	6.0	32,674	1,780,075	2,229	6.8	95,448	5.4
	3	32,544	1,756,972	2,389	7.3	91,291	5.2	32,675	1,780,576	2,308	7.1	93,268	5.2
	4	32,544	1,756,831	2,038	6.3	83,074	4.7	32,675	1,780,364	2,181	6.7	87,614	4.9
	計	130,310	7,092,143	8,816	6.8	373,346	5.3	130,819	7,184,969	9,018	6.9	362,688	5.0
合計		184,967	8,958,137	19,171	10.4	676,375	7.6	185,183	9,109,452	18,747	10.1	650,462	7.1
国民健康保険税	1	12,339	244,334	2,163	17.5	37,657	15.4	13,583	235,592	2,077	15.3	34,429	14.6
	2	12,144	236,386	2,153	17.7	37,966	16.1	13,698	227,914	1,956	14.3	32,321	14.2
	3	12,078	233,867	2,065	17.1	35,766	15.3	13,802	226,343	1,945	14.1	32,397	14.3
	4	11,865	231,101	1,964	16.6	34,129	14.8	13,927	224,221	1,879	13.5	32,265	14.4
	5	11,838	231,118	1,950	16.5	33,981	14.7	14,046	223,752	1,939	13.8	33,342	14.9
	6	11,820	230,709	2,126	18.0	37,643	16.3	14,114	223,535	1,994	14.1	34,437	15.4
	7	11,709	229,570	1,956	16.7	34,812	15.2	14,113	222,917	1,881	13.3	32,892	14.8
	8	11,679	230,669	1,877	16.1	34,108	14.8	14,113	223,172	1,905	13.5	33,629	15.1
	9	11,656	230,955	1,821	15.6	34,212	14.8	14,113	223,986	1,917	13.6	34,570	15.4
	計	107,128	2,098,709	18,075	16.9	320,274	15.3	125,509	2,031,432	17,493	13.9	300,282	14.8

## 差押及び公売実施状況の推移

### 差押の推移

単位:件

区分		年度					
		21	22	23	24	25	26
不 動 産		7	8	25	31	2	18
動 産	自 動 車	1	1	2	0	0	0
	自動車を除く	64	30	53	1	0	3
電話加入権		0	0	0	0	0	0
債 権		48	71	266	547	205	172
計		120	110	346	579	207	193

### 公売実績

区分		年度											
		21		22		23		24		25		26	
		件数	金額	件数	金額	件数	金額	件数	金額	件数	金額	件数	金額
不 動 産		0	0	0	0	0	0	0	0	0	0	0	0
動 産	自 動 車	1	306,500	1	301,000	2	167,000	0	0	0	0	0	0
	自動車を除く	94	1,567,263	91	1,491,013	94	1,175,173	136	1,839,561	27	79,921	0	0
計		95	1,873,763	92	1,792,013	96	1,342,173	136	1,839,561	27	79,921	0	0
実 施 回 数		5		4		6		7		2		0	

### 年度別滞納処分執行停止調

年度 税目	22		23		24		25		26	
	件数	税額	件数	税額	件数	税額	件数	税額	件数	税額
市税	2,284	39,114,036	2,014	31,753,744	1,568	31,459,240	524	6,419,827	632	15,591,169
国民健康保険税	3,672	64,421,898	3,375	53,108,024	3,398	50,286,704	1,021	13,707,197	875	8,046,400
計	5,956	103,535,934	5,389	84,861,768	4,966	81,745,944	1,545	20,127,024	1,507	23,637,569

### 年度別不納欠損額調

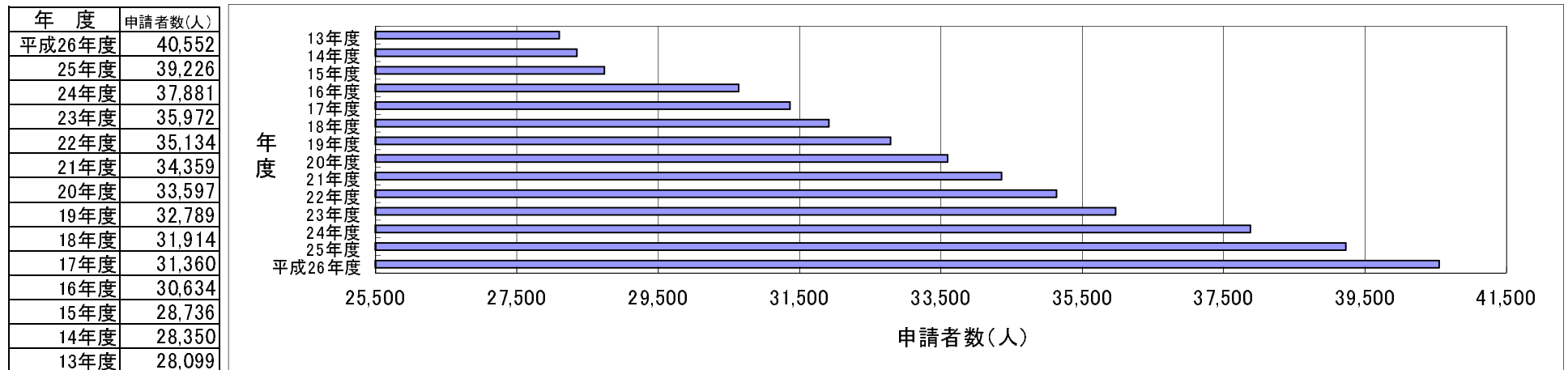
年度 税目	22		23		24		25		26	
	件数	税額	件数	税額	件数	税額	件数	税額	件数	税額
個人市民税	3,159	49,154,742	2,424	34,924,187	2,454	42,213,071	2,793	49,643,140	2,062	35,924,794
法人市民税	21	1,251,700	26	4,465,800	31	1,603,100	33	1,551,024	18	994,900
固定資産・都市計画税	1,730	94,408,936	932	34,555,148	759	83,666,264	753	61,825,123	687	25,752,000
軽自動車税	520	2,118,500	431	1,742,800	423	1,793,236	460	1,983,900	387	1,727,100
計	5,430	146,933,878	3,813	75,687,935	3,667	129,275,671	4,039	115,003,187	3,154	64,398,794
国民健康保険税	7,705	169,279,435	5,204	109,522,524	4,328	87,254,058	4,910	85,782,534	4,910	83,856,079

## 預金口座振替納税の状況

年度 税目	25						26					
	調定額		振替納付額		振替の割合		調定額		振替納付額		振替の割合	
	件数	金額	件数	金額	件数	金額	件数	金額	件数	金額	件数	金額
市県民税(普通)	54,657	1,865,994	25,163	992,702	46.0	53.2	53,321	1,924,483	24,076	991,647	45.2	51.5
固定資産税	130,310	7,092,143	81,040	3,509,654	62.2	49.5	130,739	7,184,969	81,580	3,615,156	62.4	50.3
軽自動車税	30,811	155,692	11,724	56,638	38.1	36.4	31,032	158,683	11,647	56,884	37.5	35.8
計	215,778	9,113,829	117,927	4,558,994	54.7	50.0	215,092	9,268,135	117,303	4,663,687	54.5	50.3
国民健康保険税	107,128	2,098,708	70,257	1,422,834	65.6	67.8	105,289	2,031,432	68,888	1,385,050	65.4	68.2

固定資産税には、都市計画税を含む。

## 振替納税の推移(年度末現在)



# その他

## 納期前納付状況調べ

### 市県民税（普通徴収）

区分		年度		23		24		25		26		27	
		件数・金額	前年比	件数・金額	前年比	件数・金額	前年比	件数・金額	前年比	件数・金額	前年比		
調定	件数 (A)	件 16,028	% 98.9	件 15,743	% 98.2	件 16,049	% 101.9	件 15,985	% 99.6	件 18,204	% 113.9		
	金額 (B)	千円 1,861,235	% 88.5	千円 1,949,271	% 104.7	千円 1,867,186	% 95.8	千円 1,865,994	% 99.9	千円 2,161,067	% 115.8		
納期前納付	件数 (C)	件 4,020	% 101.8	件 3,917	% 97.4	件 4,011	% 102.4	件 3,763	% 93.8	件 4,070	% 108.2		
	税額 (D)	千円 507,348	% 104.3	千円 485,716	% 95.7	千円 487,639	% 100.4	千円 525,305	% 107.7	千円 495,663	% 94.4		
調定に対する割合	(C)/(A)	25.08 %		24.88 %		24.99 %		23.54 %		22.36 %			
	(D)/(B)	27.26 %		24.92 %		26.12 %		28.15 %		22.94 %			

### 固定資産税・都市計画税

区分		年度		23		24		25		26		27	
		件数・金額	前年比	件数・金額	前年比	件数・金額	前年比	件数・金額	前年比	件数・金額	前年比		
調定	件数 (A)	件 32,494	% 100.4	件 32,591	% 100.3	件 32,674	% 100.3	件 32,782	% 100.3	件 32,922	% 100.4		
	金額 (B)	千円 7,423,439	% 99.8	千円 7,057,820	% 95.1	千円 7,095,572	% 100.5	千円 7,188,064	% 101.3	千円 7,086,542	% 98.6		
納期前納付	件数 (C)	件 14,556	% 100.7	件 14,395	% 98.9	件 14,480	% 100.6	件 13,496	% 93.2	件 14,872	% 110.2		
	税額 (D)	千円 2,109,671	% 98.3	千円 1,993,460	% 94.5	千円 2,049,049	% 102.8	千円 1,668,793	% 81.4	千円 2,107,646	% 126.3		
調定に対する割合	(C)/(A)	44.8 %		44.17 %		44.32 %		41.17 %		45.17 %			
	(D)/(B)	28.42 %		28.24 %		28.88 %		23.22 %		29.74 %			

全納報奨金は、平成16年度から廃止  
 ※平成27年度から市県民税（普通徴収）の調定件数及び金額の算出方法を変更した。



## 雑収入状況調

年度		22		23		24		25		26	
区分		件	円	件	円	件	円	件	円	件	円
督促手数料		-	-	-	-	-	-	-	-	-	-
延滞金		-	9,509,959	-	18,645,199	-	47,304,477	-	19,954,599	-	34,670,237
納税証明等手数料	納税	1,366	468,800	1,283	448,500	1,094	408,600	1,332	484,200	1,337	480,900
	資産	1,194	604,800	1,056	498,600	1,035	531,300	966	509,400	812	437,700
	所得	9,519	3,043,600	8,804	2,761,300	9,782	2,926,800	10,671	3,081,800	12,690	3,589,000
	その他	817	259,200	670	218,700	674	222,600	689	227,400	617	194,700
臨時運行許可手数料		633	474,750	604	453,000	642	481,500	566	424,500	549	411,750
閲覧手数料		2,050	1,159,200	1,972	1,076,100	1,842	1,072,200	1,841	983,400	1,780	971,400
住宅家屋証明手数料		341	443,300	352	457,600	343	445,900	362	470,600	339	444,600

## 電子計算機による税計算委託料調

年度		22		23		24		25		26	
会計別		円	円	円	円	円	円	円	円	円	
一般会計		47,314,265	34,513,292	30,022,487	29,665,143	25,185,953					
国保特別会計		11,668,645	10,541,494	9,388,727	9,863,954	7,012,406					
合計		58,982,910	45,054,786	39,411,214	39,529,097	32,198,359					

※平成26年度分については、平成27年1月からの最適化事業稼働により情報推進課予算となった分が含まれない。



---

---

平成27年10月発行

税務の概要

編集・発行 蒲郡市 総務部 税務収納課  
〒443 - 8601  
蒲 郡 市 旭 町 1 7 番 1 号  
TEL 0533-66-1113～7

---

---