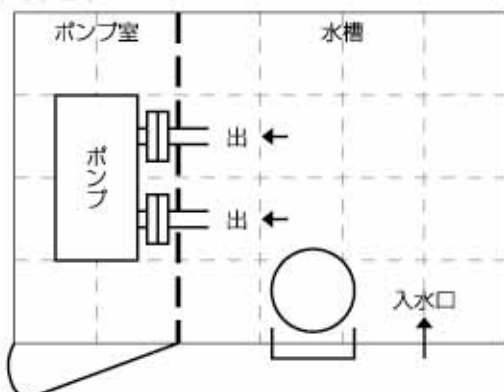


## 水槽の多彩な使い方

### ポンプ室ユニット

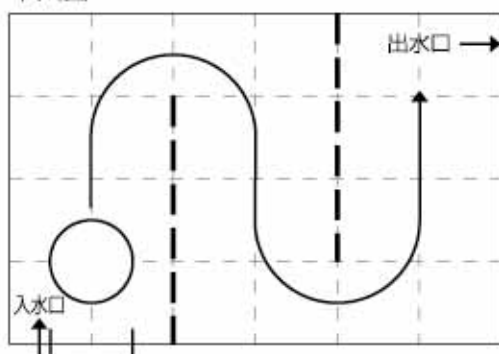
平面図



ポンプ室を設ける事により音の問題、ポンプの維持、貯水槽管理工具等の充実可。

### 停滞水を防止する整流壁

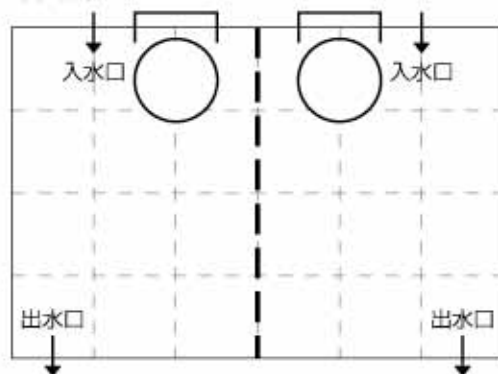
平面図



整流板(う回壁)を設けることにより、大容量の水槽の停滞がしにくくなり清潔な水を維持する事ができる。

### 2槽式水槽

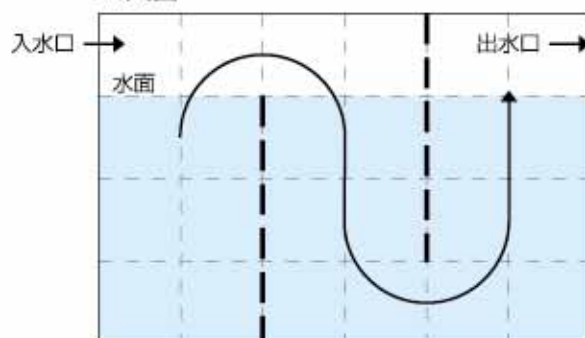
平面図



水槽を2槽に分割する事により、水槽の内部点検、清掃が断水することなく行えます。

### 沈殿槽への越流壁

立面図



沈殿槽などの使用は越流板を設ける事により清潔な水を供給させる事ができる。但し沈殿ろ過槽などの重量の掛かる用途の場合は別途設計となります。

## 給水容量の算出表

施設概要	分譲マンション PC 4階建て		
	戸数	3LDK×19戸	4LDK×5戸 計24戸
	人員算定	4人	4人×24戸 計96人
	使用量	1日当り	1人 250ℓとする
	計算	24戸×4人=96人	
		1人 250ℓ×96人=24000ℓ	
受水槽容量	半日分とする	24000ℓ/2=12000ℓ	
	有効容量	12000ℓ 12t	
施設概要	共同住宅	RC構造	
	戸数	1DK×16戸	計16戸
	人員算定	2人	2人×16戸 計32人
	使用量	1日当り	1人 250ℓとする
	計算	16戸×2人=32人	
		1人 250ℓ×32人=8000ℓ	
	半日分とする	8000ℓ/2=4000ℓ	
	有効容量	4000ℓ 4t	